

STATISTIK AKTUELL

TOURISMUS

Ankommende Gäste und Übernachtungen in Karlsruhe
im Februar 2016

ERLÄUTERUNG

Grundlage für die Ergebnisse sind die Daten aus der Beherbergungsstatistik des Statistischen Landesamtes Baden-Württemberg.

Seit Januar 2012 werden Beherbergungsstätten mit zehn und mehr Betten sowie Campingplätze mit zehn und mehr Stellplätzen zur vorübergehenden Beherbergung (unter zwei Monaten) von Gästen erfasst.

Bei den hier veröffentlichten Zahlen handelt es sich um vorläufige Ergebnisse, die sich aufgrund nachträglicher Meldungen im Jahresverlauf noch verändern können.

IMPRESSUM

Stadt Karlsruhe

Amt für Stadtentwicklung
Zähringerstraße 61
76133 Karlsruhe

Leiterin:

Dr. Edith Wiegmann-Uhlig

Bereich:

Statistikstelle
Andrea Rosemeier

Bearbeitung:

Alexander Süß

Layout:

Stefanie Groß

Telefon: 0721 133-1230

Fax: 0721 133-1239

E-Mail: statistik@karlsruhe.de

Internet: www.karlsruhe.de/statistik

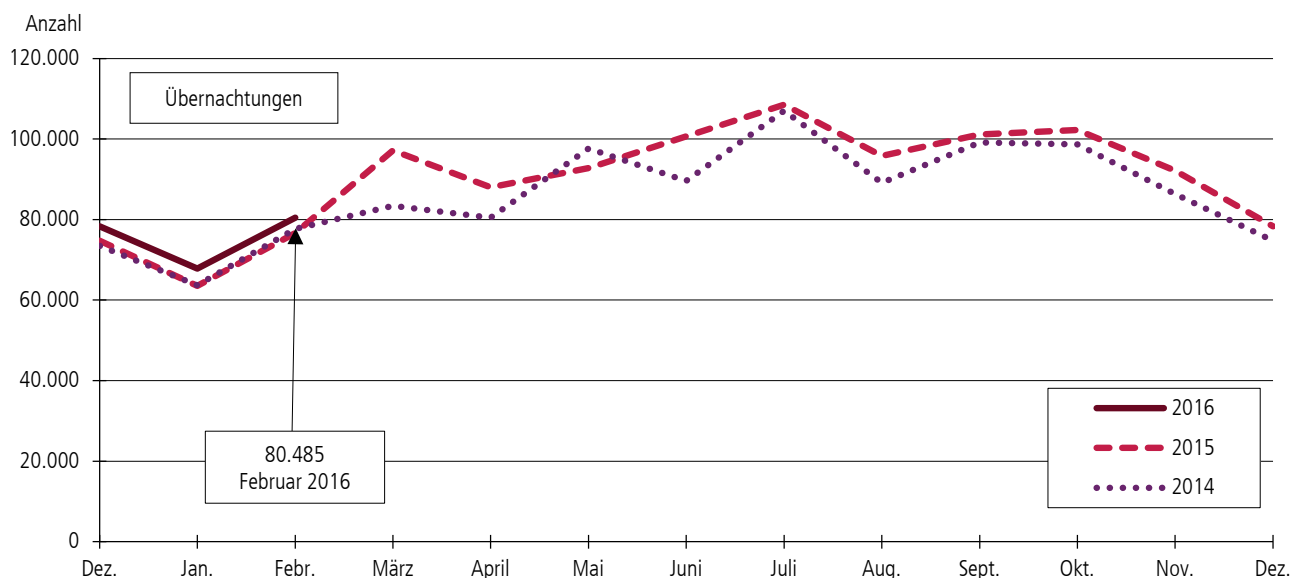
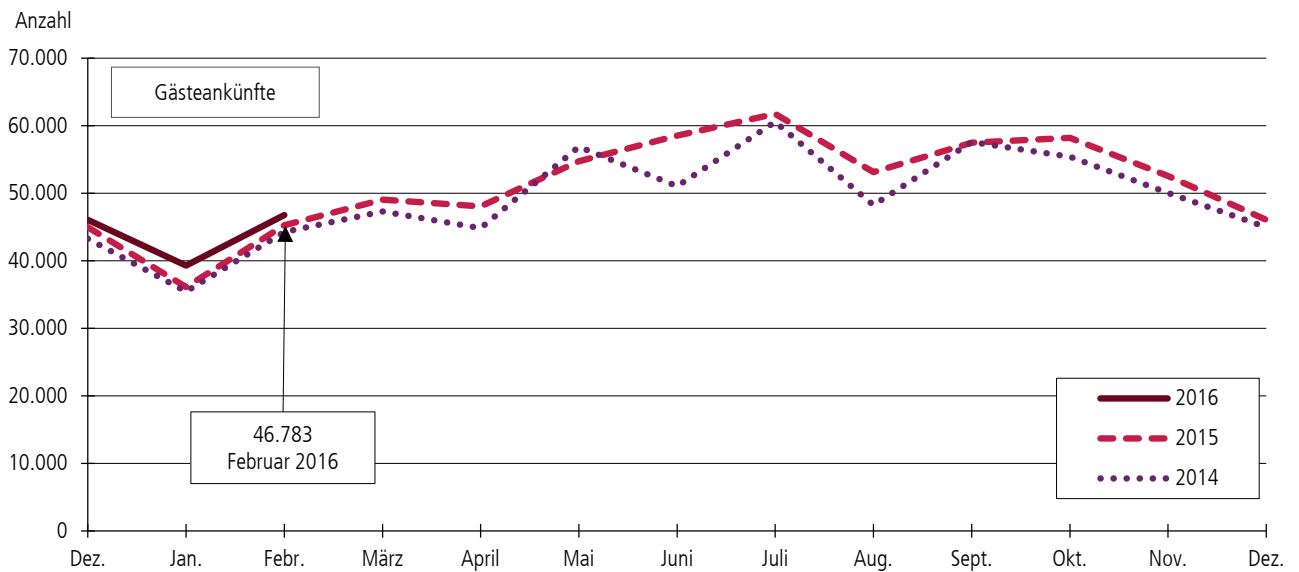
Stand:

April 2016

© Stadt Karlsruhe



ANKÜNDFTE UND ÜBERNACHTUNGEN IN KARLSRUHE

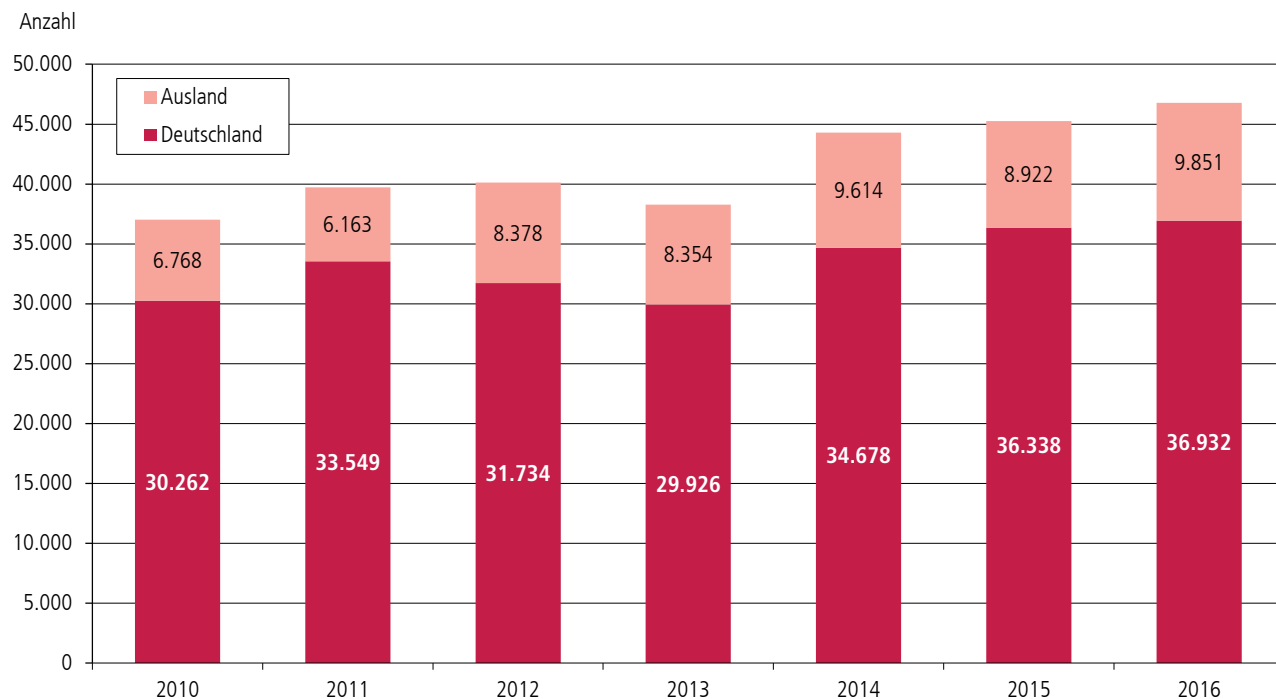


MONATSERGEBNIS	FEBRUAR 2016	FEBRUAR 2015	JAHRESERGEBNIS	2016 INSGES.	VERÄNDERUNG ZUM VORJAHRESZEITRAUM	
					absolut	in %
Anzahl der Schlafgelegenheiten	6.316	6.090	Ankünfte insgesamt	86.084	4.693	5,8
Auslastung der Schlafgelegenheiten (in %)	43,9	45,1	davon Gäste			
Aufenthaltsdauer (in Tagen)	1,7	1,7	aus Deutschland	69.109	3.665	5,6
			aus dem Ausland	16.975	1.028	6,4
			Übernachtungen insg.	148.341	8.153	5,8
			davon Gäste			
			aus Deutschland	115.327	5.758	5,3
			aus dem Ausland	33.014	2.395	7,8

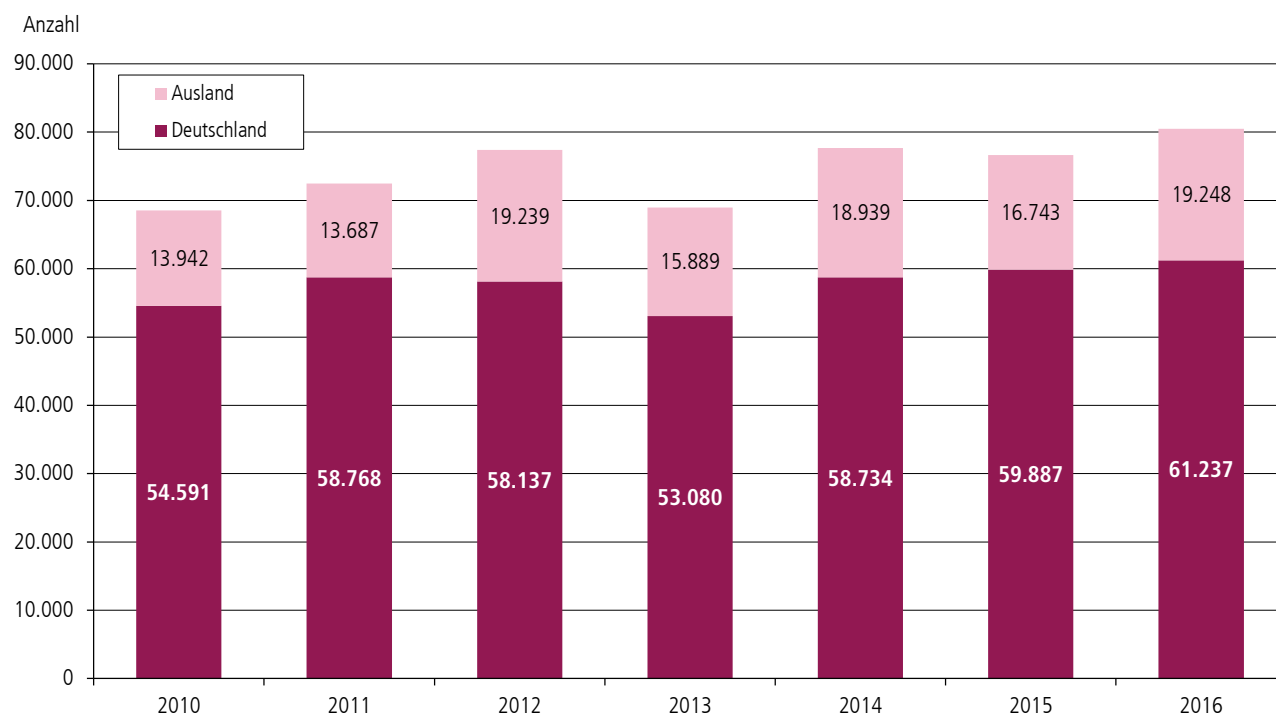
Nur bei Betrieben¹⁾ mit mindestens 25 Gästezimmern

Anzahl der Gästezimmer	3.342	3.446
Gästezimmerauslastung (in %)	61,4	61,3

¹⁾ Nur Hotelleriebetriebe: Hotels, Hotels garnis, Pensionen, Gasthöfe. Ohne sonstige Betriebe.

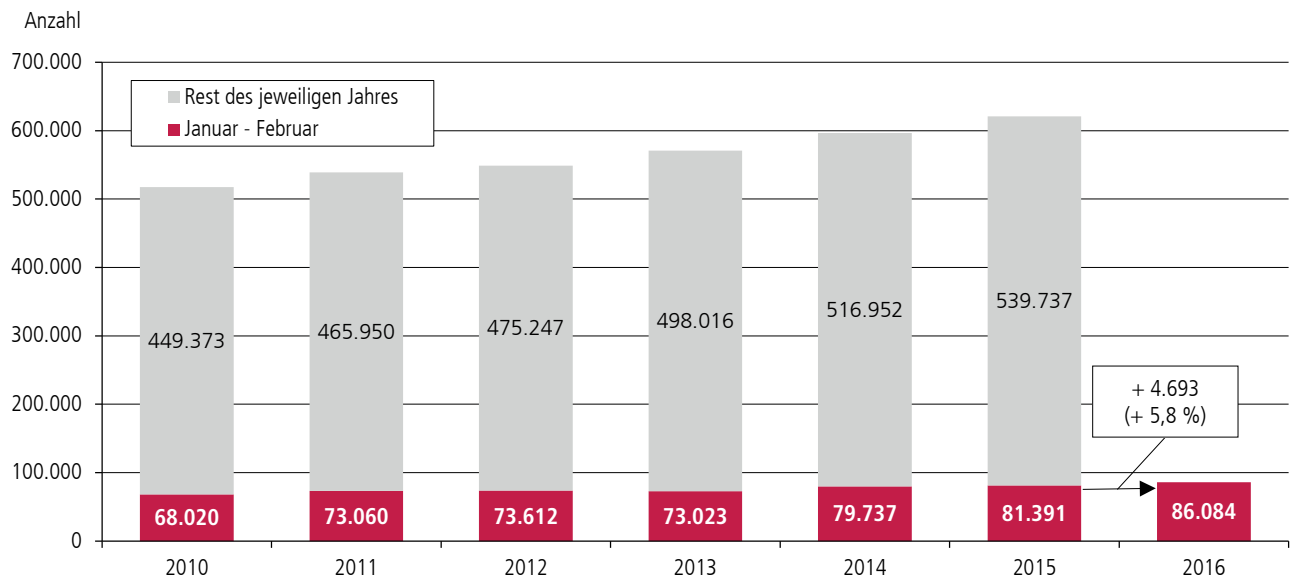
ANKÜNFTE IN KARLSRUHE IM FEBRUAR NACH HERKUNFT¹⁾

¹⁾ Ausland inklusive Ankünfte von Personen ohne Regionalzuordnung.

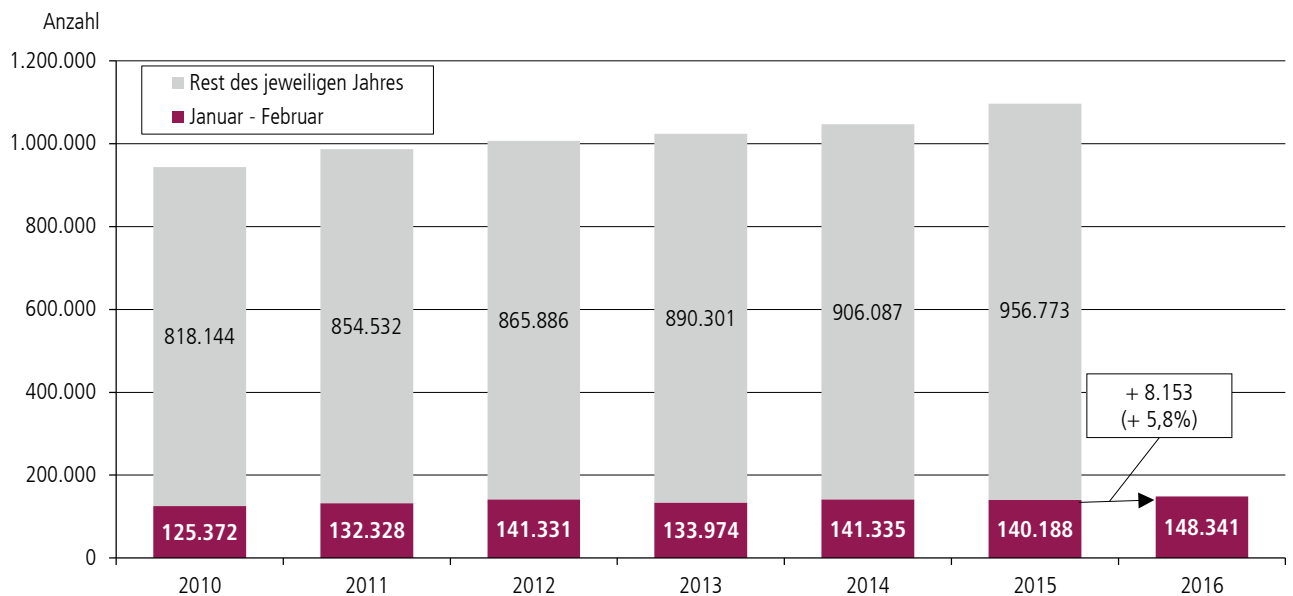
ÜBERNACHTUNGEN IN KARLSRUHE IM FEBRUAR NACH HERKUNFT¹⁾

¹⁾ Ausland inklusive Übernachtungen von Personen ohne Regionalzuordnung.

ANKÜNFTE IN KARLSRUHE VON JANUAR BIS FEBRUAR



ÜBERNACHTUNGEN IN KARLSRUHE VON JANUAR BIS FEBRUAR



TOURISMUS IN KARLSRUHE IM FEBRUAR 2016 NACH BETRIEBSART

BETRIEBSART	ANKÜNFTE		ÜBERNACHTUNGEN		DURCHSCHNITTLICHE VERWEILDAUER	AUSLASTUNG DER SCHLAFGELEGENHEITEN
	Februar	2016 insgesamt	Februar	2016 insgesamt		
	Anzahl				in Tagen	in %
Hotel	26.325	49.409	43.827	82.683	1,7	43,2
Hotel garni/Pension	16.495	29.497	29.027	51.168	1,8	48,6
Gasthof	1.620	2.763	2.722	4.691	1,7	31,1
Sonstige Betriebe ¹⁾	2.343	4.415	4.909	9.799	2,1	37,4
INSGESAMT	46.783	86.084	80.485	148.341	1,7	43,9

¹⁾ „Parahotellerie“: Erholungsheim, Sportschule, Jugendherberge, Naturfreundehaus und Campingplatz.

ANKÜNFTEN UND ÜBERNACHTUNGEN IN KARLSRUHE IM FEBRUAR 2016 NACH HERKUNFTSLÄNDERN

HERKUNFTSLAND	ANKÜNFTEN		ÜBERNACHTUNGEN	
	Februar 2016	Veränderung zum Februar 2015	Februar 2016	Veränderung zum Februar 2015
	Anzahl			
Bundesrepublik Deutschland	36.932	594	61.237	1.350
Ausland zusammen	9.665	822	18.904	2.328
davon:				
Belgien	908	-35	1.170	26
Bulgarien	29	-10	79	-119
Dänemark	178	-1	260	-
Estland	22	16	26	17
Finnland	50	3	74	8
Frankreich	910	64	1.503	214
Griechenland	90	30	497	272
Großbritannien	544	-63	962	2
Irland, Republik	72	-12	172	-4
Island	6	2	8	-1
Italien	380	32	806	-30
Kroatien	69	48	128	93
Lettland	11	-	15	-3
Litauen	8	-19	26	-22
Luxemburg	78	-5	119	13
Malta	4	-	16	8
Niederlande	1.752	242	3.031	1.282
Norwegen	46	-31	80	-42
Österreich	515	78	1.019	190
Polen	245	35	409	23
Portugal	42	-10	122	34
Rumänien	198	72	548	18
Russland	109	54	244	110
Schweden	112	30	172	60
Schweiz und Liechtenstein	994	146	1.603	312
Slowakische Republik	47	-21	136	18
Slowenien	40	26	64	-27
Spanien	308	101	630	198
Tschechische Republik	106	45	196	64
Türkei	145	-5	424	15
Ukraine	46	5	130	-44
Ungarn	132	40	303	171
Zypern	1	1	5	5
Sonstiges Europa	143	69	368	208
Republik Südafrika	13	-9	15	-35
Sonstiges Afrika	39	-13	92	-47
Kanada	21	-14	46	-37
USA	402	-17	1.080	-7
Mittelamerika und Karibik	21	4	87	-
Brasilien	94	-8	181	-94
Sonstiges Nordamerika	1	-1	4	-1
Sonstiges Südamerika	24	5	56	3
Arabische Golfstaaten	48	-15	209	-28
China, Volksrepublik/Hongkong	190	-48	417	-56
Indien	53	-7	426	-183
Israel	56	45	66	46
Japan	167	60	370	157
Südkorea	29	-28	79	-142
Taiwan	33	-34	82	-9
Sonstiges Asien	91	-42	259	-187
Australien	41	16	86	-121
Neuseeland/Ozeanien	2	1	4	-
Ohne Angaben	186	107	344	177
INSGESAMT	46.783	1.523	80.485	3.855

ÜBERNACHTUNGEN IN KARLSRUHE IM FEBRUAR 2016 NACH HERKUNFTSLÄNDERN

