

STATISTIK AKTUELL

TOURISMUS

Ankommende Gäste und Übernachtungen in Karlsruhe
im März 2016

ERLÄUTERUNG

Grundlage für die Ergebnisse sind die Daten aus der Beherbergungsstatistik des Statistischen Landesamtes Baden-Württemberg.

Seit Januar 2012 werden Beherbergungsstätten mit zehn und mehr Betten sowie Campingplätze mit zehn und mehr Stellplätzen zur vorübergehenden Beherbergung (unter zwei Monaten) von Gästen erfasst.

Bei den hier veröffentlichten Zahlen handelt es sich um vorläufige Ergebnisse, die sich aufgrund nachträglicher Meldungen im Jahresverlauf noch verändern können.

IMPRESSUM

Stadt Karlsruhe

Amt für Stadtentwicklung
Zähringerstraße 61
76133 Karlsruhe

Leiterin:

Dr. Edith Wiegmann-Uhlig

Bereich:

Statistikstelle
Andrea Rosemeier

Bearbeitung:

Alexander Süß

Layout:

Stefanie Groß

Telefon: 0721 133-1230

Fax: 0721 133-1239

E-Mail: statistik@karlsruhe.de

Internet: www.karlsruhe.de/statistik

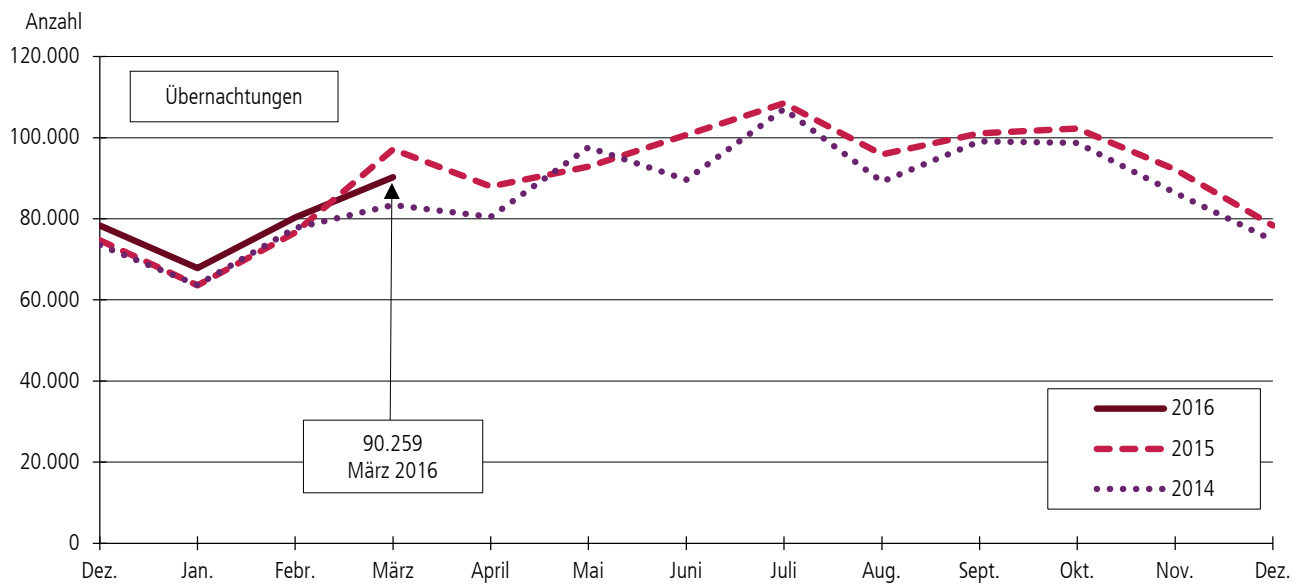
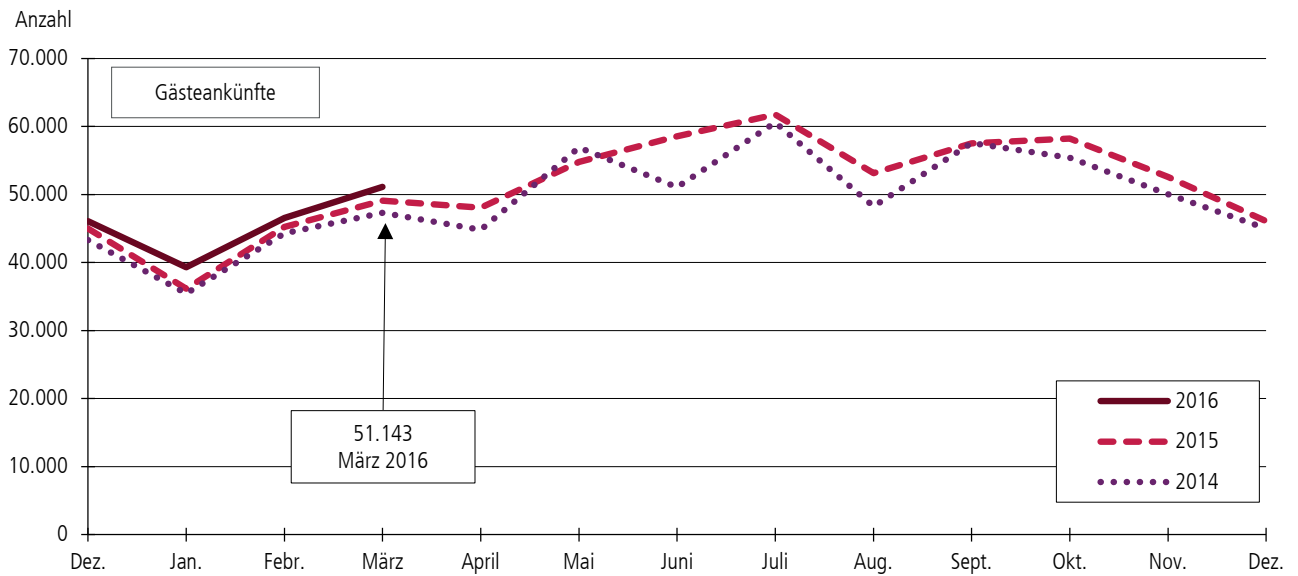
Stand:

Juni 2016

© Stadt Karlsruhe



ANKÜNFTEN UND ÜBERNACHTUNGEN IN KARLSRUHE



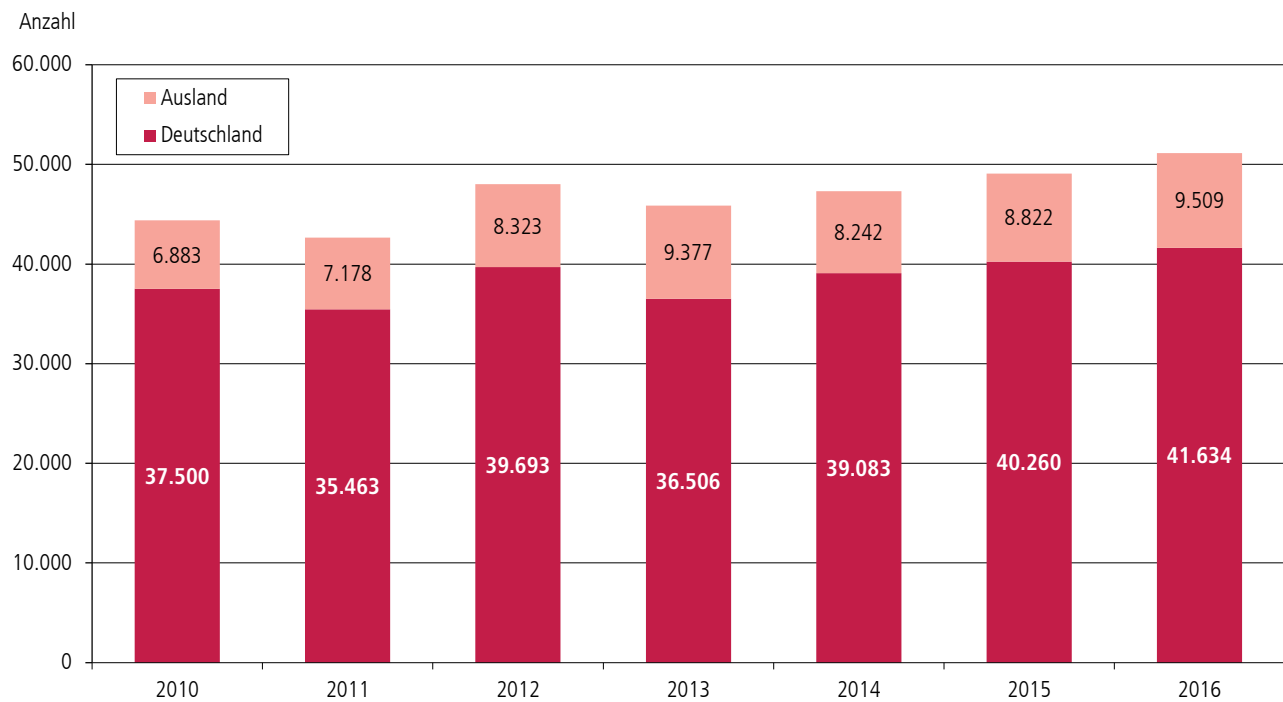
MONATSERGEBNIS	MÄRZ 2016	MÄRZ 2015	JAHRESERGEBNIS	2016 INSGES.	VERÄNDERUNG ZUM VORJAHRESZEITRAUM	
					absolut	in %
Anzahl der Schlafgelegenheiten	6.305	6.120	Ankünfte insgesamt	136.991	6.518	5,0
Auslastung der Schlafgelegenheiten (in %)	46,2	51,5	davon Gäste			
Aufenthaltsdauer (in Tagen)	1,8	2,0	aus Deutschland	110.507	4.803	4,5
			aus dem Ausland	26.484	1.715	6,9
			Übernachtungen insg.	238.390	1.070	0,5
			davon Gäste			
			aus Deutschland	186.977	2.791	1,5
			aus dem Ausland	51.413	-1.721	-3,2

Nur bei Betrieben¹⁾ mit mindestens 25 Gästezimmern

Anzahl der Gästezimmer	3.342	3.457
Gästezimmerauslastung (in %)	62,8	71,3

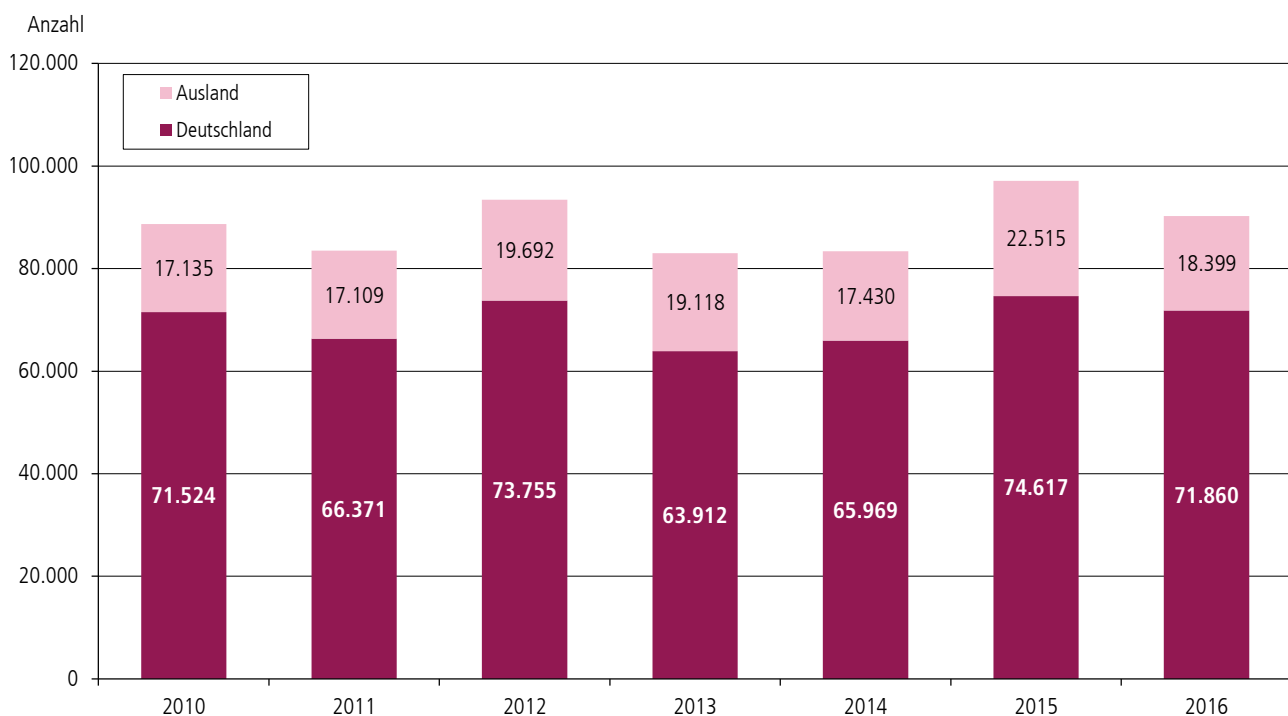
¹⁾ Nur Hotelleriebetriebe: Hotels, Hotels garnis, Pensionen, Gasthöfe. Ohne sonstige Betriebe.

ANKÜNFTE IN KARLSRUHE IM MÄRZ NACH HERKUNFT¹⁾



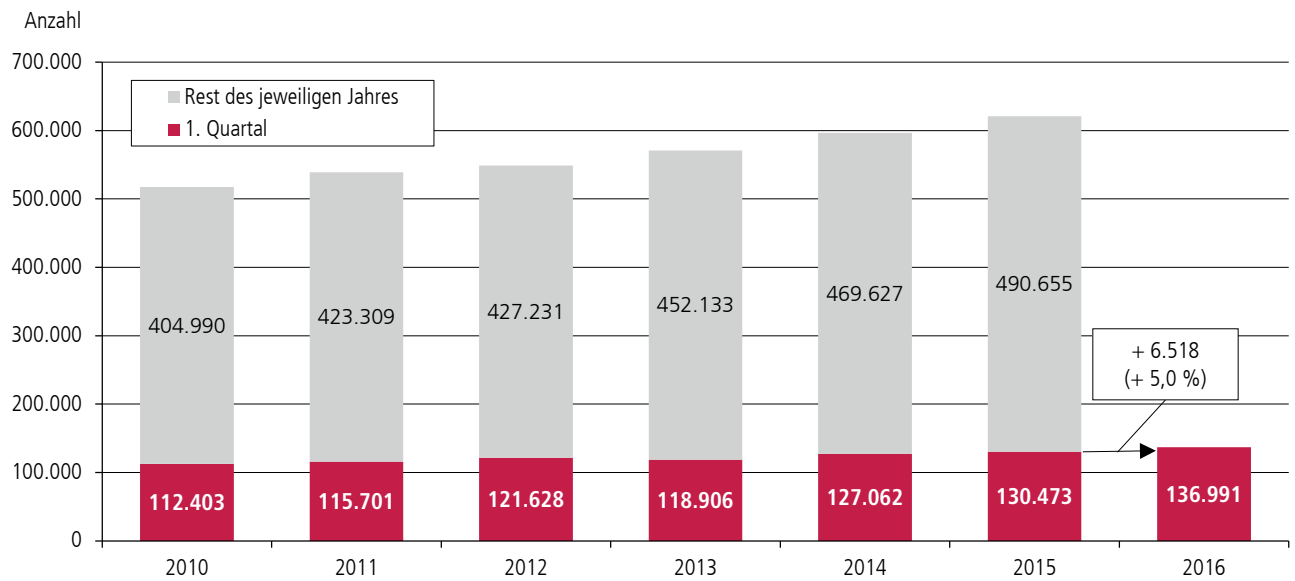
¹⁾ Ausland inklusive Ankünfte von Personen ohne Regionalzuordnung.

ÜBERNACHTUNGEN IN KARLSRUHE IM MÄRZ NACH HERKUNFT¹⁾

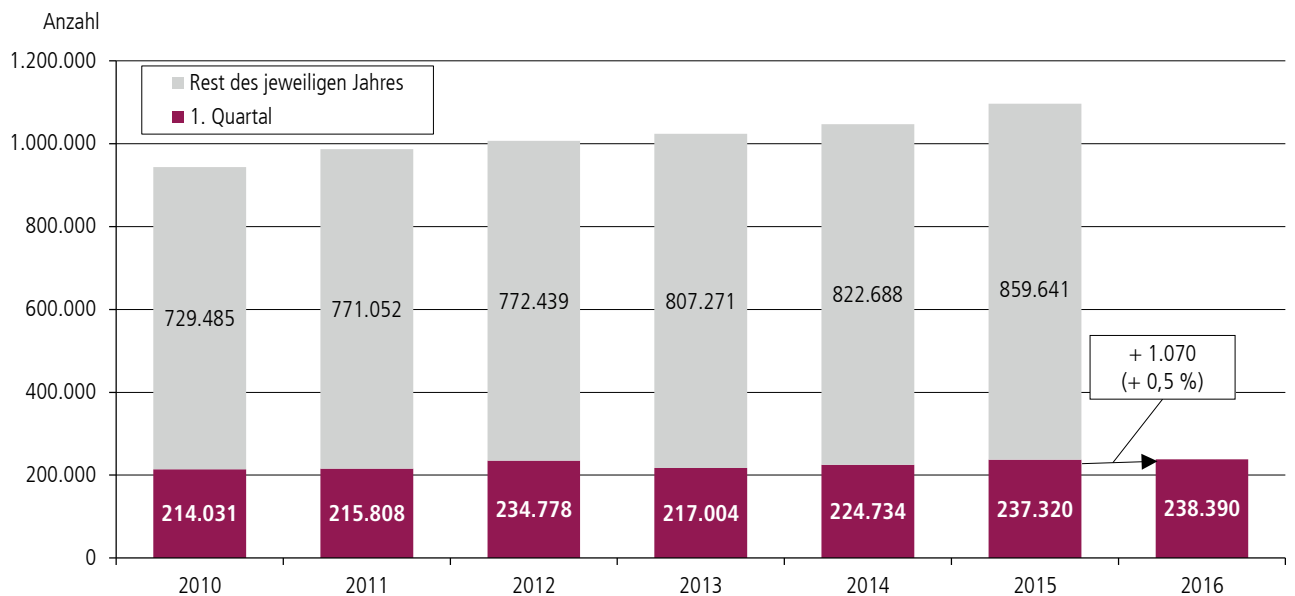


¹⁾ Ausland inklusive Übernachtungen von Personen ohne Regionalzuordnung.

ANKÜNFTE IN KARLSRUHE VON JANUAR BIS MÄRZ



ÜBERNACHTUNGEN IN KARLSRUHE VON JANUAR BIS MÄRZ



TOURISMUS IN KARLSRUHE IM MÄRZ 2016 NACH BETRIEBSART

BETRIEBSART	ANKÜNFTE		ÜBERNACHTUNGEN		DURCHSCHNITTliche VERWEILDAUER	AUSLASTUNG DER SCHLAFGELEGENHEITEN
	März	2016 insgesamt	März	2016 insgesamt		
	Anzahl				in Tagen	in %
Hotel	28.549	77.958	49.181	131.864	1,7	45,4
Hotel garni/Pension	18.155	47.652	31.980	83.148	1,8	50,2
Gasthof	1.642	4.405	2.811	7.502	1,7	30,0
Sonstige Betriebe ¹⁾	2.797	6.976	6.287	15.876	2,2	44,8
INSGESAMT	51.143	136.991	90.259	238.390	1,8	46,2

¹⁾ „Parahotellerie“: Erholungsheim, Sportschule, Jugendherberge, Naturfreundehaus und Campingplatz.

ANKÜNPFTE UND ÜBERNACHTUNGEN IN KARLSRUHE IM MÄRZ 2016 NACH HERKUNFTSLÄNDERN

HERKUNFTSLAND	ANKÜNPFTE		ÜBERNACHTUNGEN	
	März 2016	Veränderung zum März 2015	März 2016	Veränderung zum März 2015
Anzahl				
Bundesrepublik Deutschland	41.634	1.374	71.860	-2.757
Ausland zusammen	9.273	532	17.969	-4.382
davon:				
Belgien	765	373	1.022	428
Bulgarien	49	10	92	-83
Dänemark	126	-6	211	38
Estland	15	2	15	-2
Finnland	46	-2	87	7
Frankreich	786	-12	1.405	42
Griechenland	55	-	119	-141
Großbritannien	493	-45	1.027	32
Irland, Republik	86	-37	163	-83
Island	44	41	83	72
Italien	416	-124	782	-440
Kroatien	51	3	103	-30
Lettland	21	-35	30	-540
Litauen	58	28	119	77
Luxemburg	108	37	153	47
Malta	15	-13	33	-77
Niederlande	986	289	1.363	152
Norwegen	96	37	147	27
Österreich	562	39	1.112	-636
Polen	269	11	432	45
Portugal	56	37	103	77
Rumänien	137	-173	523	-2.089
Russland	189	90	461	226
Schweden	100	2	176	-7
Schweiz und Liechtenstein	1.117	100	1.817	-7
Slowakische Republik	40	15	73	12
Slowenien	43	27	105	36
Spanien	308	60	672	122
Tschechische Republik	134	-2	290	29
Türkei	177	29	426	30
Ukraine	52	27	90	30
Ungarn	111	28	208	42
Zypern	-	-1	-	-2
Sonstiges Europa	147	60	391	88
Republik Südafrika	11	-14	23	-50
Sonstiges Afrika	46	-37	97	-247
Kanada	44	4	118	-8
USA	375	-242	1.091	-640
Mittelamerika und Karibik	30	13	54	4
Brasilien	76	24	312	86
Sonstiges Nordamerika	4	2	7	5
Sonstiges Südamerika	28	-8	92	-51
Arabische Golfstaaten	66	-14	226	34
China, Volksrepublik/Hongkong	374	-33	614	-252
Indien	113	-	492	-420
Israel	39	9	116	62
Japan	114	15	226	-46
Südkorea	31	-139	51	-357
Taiwan	98	70	118	71
Sonstiges Asien	127	6	438	34
Australien	39	-11	61	-119
Neuseeland/Ozeanien	-	-8	-	-10
Ohne Angaben	236	155	430	266
INSGESAMT	51.143	2.061	90.259	-6.873

ÜBERNACHTUNGEN IN KARLSRUHE IM MÄRZ 2016 NACH HERKUNFTSLÄNDERN

