

STATISTIK AKTUELL

TOURISMUS

Ankommende Gäste und Übernachtungen in Karlsruhe
im April 2016

ERLÄUTERUNG

Grundlage für die Ergebnisse sind die Daten aus der Beherbergungsstatistik des Statistischen Landesamtes Baden-Württemberg.

Seit Januar 2012 werden Beherbergungsstätten mit zehn und mehr Betten sowie Campingplätze mit zehn und mehr Stellplätzen zur vorübergehenden Beherbergung (unter zwei Monaten) von Gästen erfasst.

Bei den hier veröffentlichten Zahlen handelt es sich um vorläufige Ergebnisse, die sich aufgrund nachträglicher Meldungen im Jahresverlauf noch verändern können.

IMPRESSUM

Stadt Karlsruhe

Amt für Stadtentwicklung
Zähringerstraße 61
76133 Karlsruhe

Leiterin:

Dr. Edith Wiegmann-Uhlig

Bereich:

Statistikstelle
Andrea Rosemeier

Bearbeitung:

Alexander Süß

Layout:

Stefanie Groß

Telefon: 0721 133-1230

Fax: 0721 133-1239

E-Mail: statistik@karlsruhe.de

Internet: www.karlsruhe.de/statistik

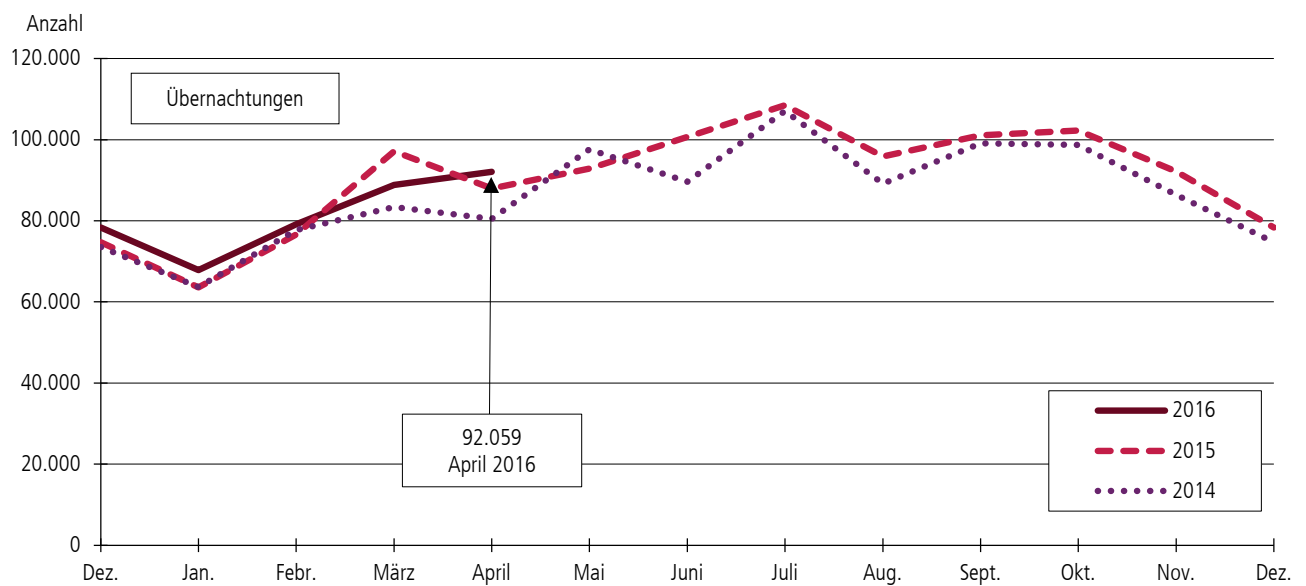
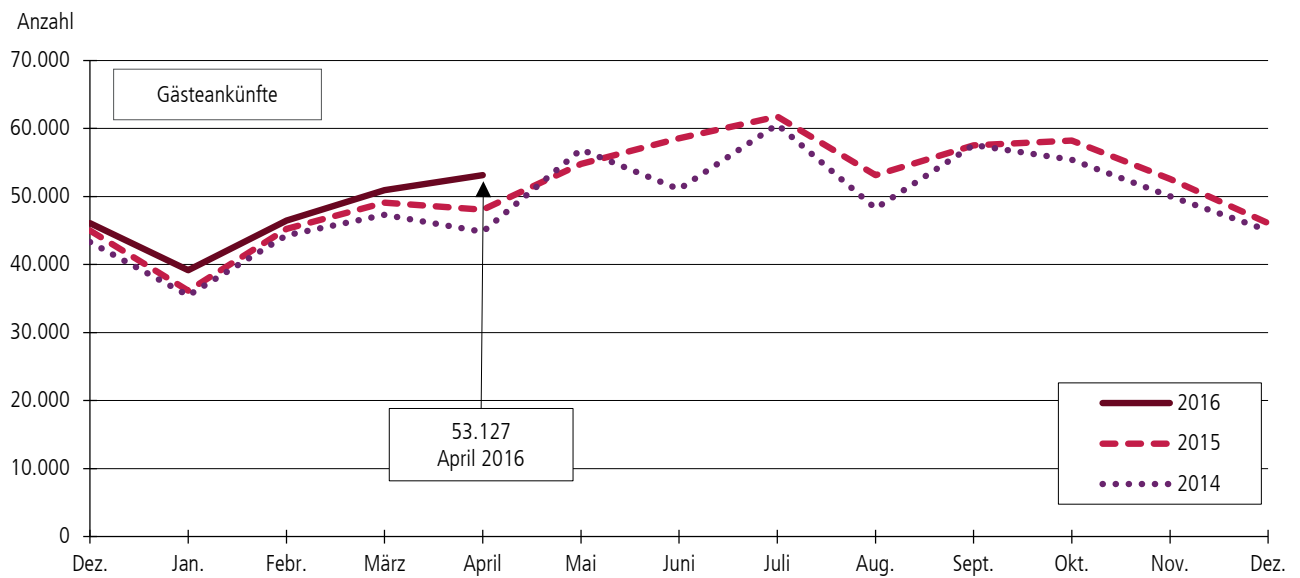
Stand:

Juni 2016

© Stadt Karlsruhe



ANKÜNDFTE UND ÜBERNACHTUNGEN IN KARLSRUHE

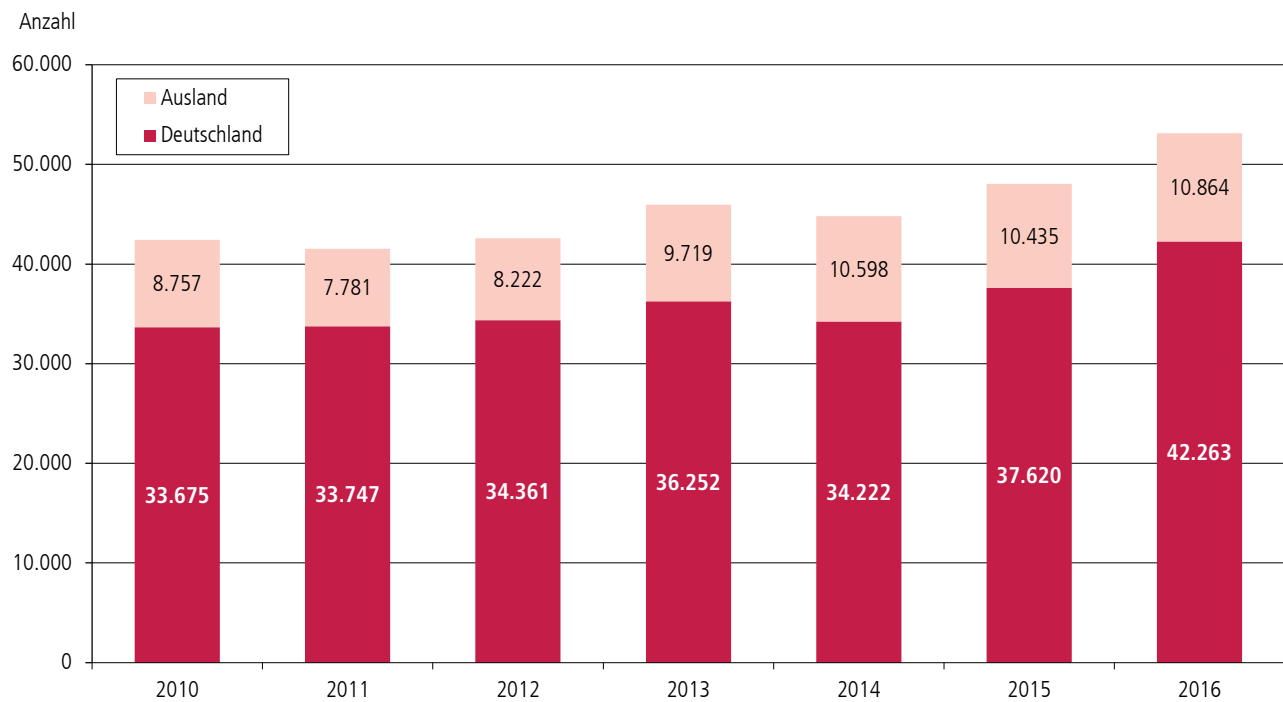


MONATSERGEBNIS	APRIL 2016	APRIL 2015	JAHRESERGEBNIS	2016 INSGES.	VERÄNDERUNG ZUM VORJAHRESZEITRAUM	
					absolut	in %
Anzahl der Schlafgelegenheiten	6.701	6.499	Ankünfte insgesamt	189.702	11.174	6,3
Auslastung der Schlafgelegenheiten (in %)	46,6	45,5	davon Gäste			
Aufenthaltsdauer (in Tagen)	1,7	1,8	aus Deutschland	152.069	8.745	6,1
			aus dem Ausland	37.633	2.429	6,9
			Übernachtungen insg.	327.814	2.506	0,8
			davon Gäste			
			aus Deutschland	255.515	4.327	1,7
			aus dem Ausland	72.299	-1.821	-2,5

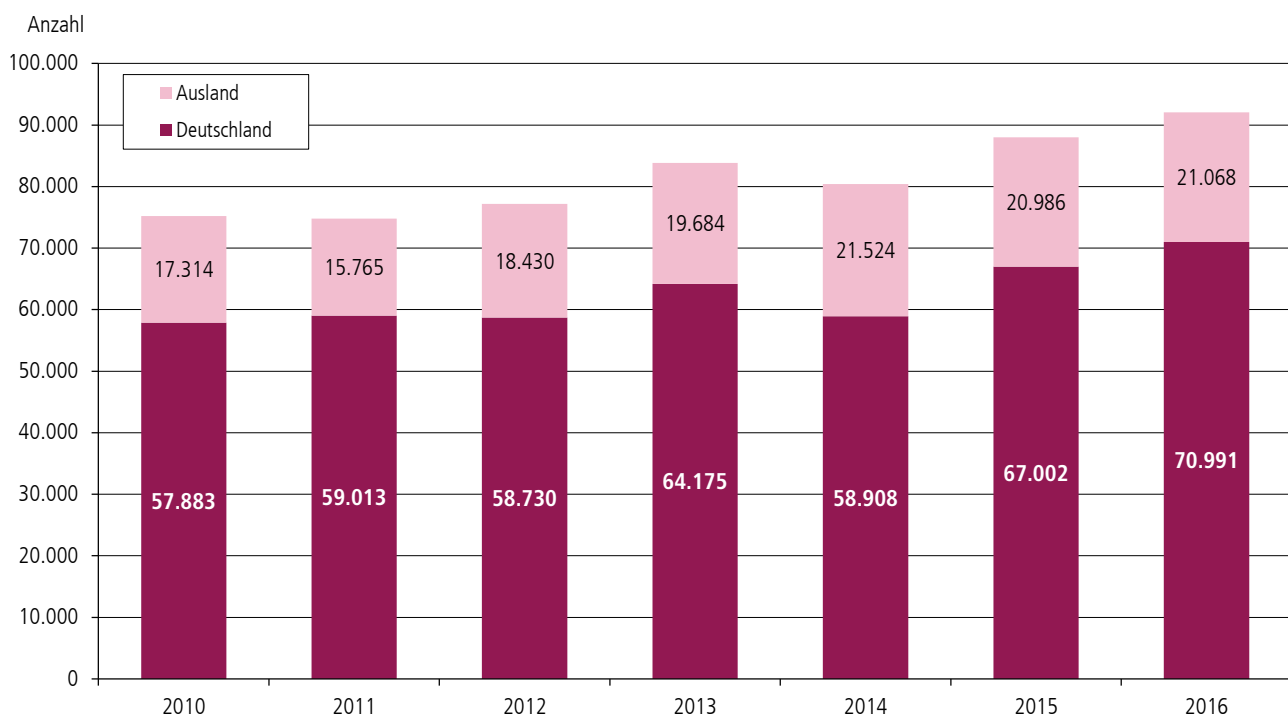
Nur bei Betrieben¹⁾ mit mindestens 25 Gästezimmern

Anzahl der Gästezimmer	3.442	3.530
Gästezimmerauslastung (in %)	67,6	63,6

¹⁾ Nur Hotelleriebetriebe: Hotels, Hotels garnis, Pensionen, Gasthöfe. Ohne sonstige Betriebe.

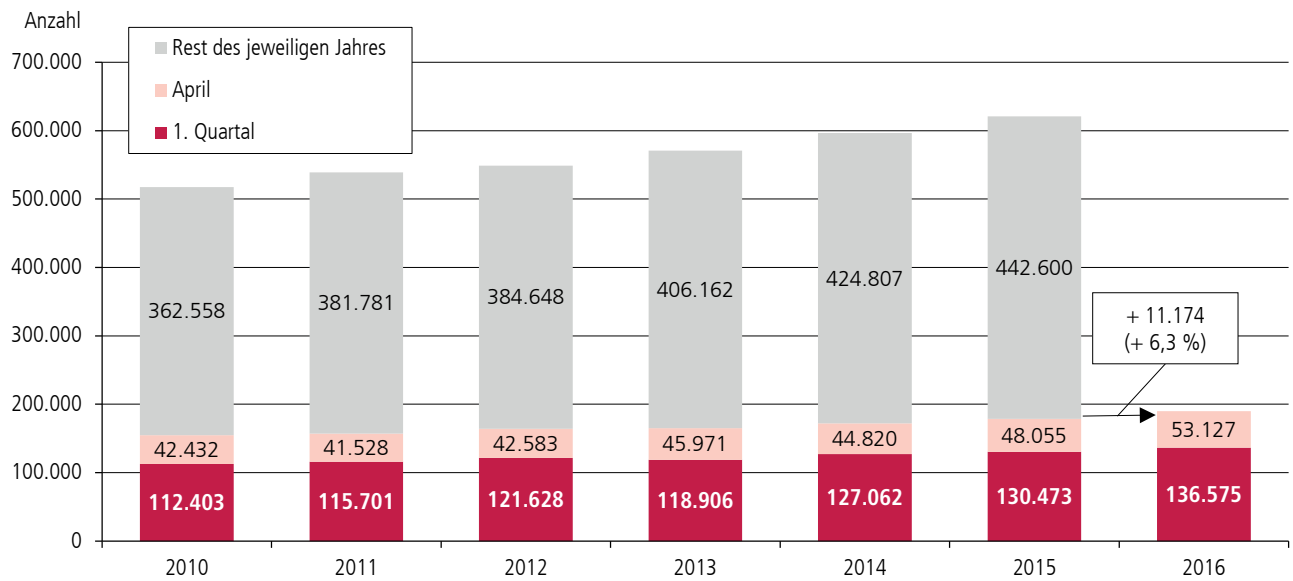
ANKÜNFTE IN KARLSRUHE IM APRIL NACH HERKUNFT¹⁾

¹⁾ Ausland inklusive Ankünfte von Personen ohne Regionalzuordnung.

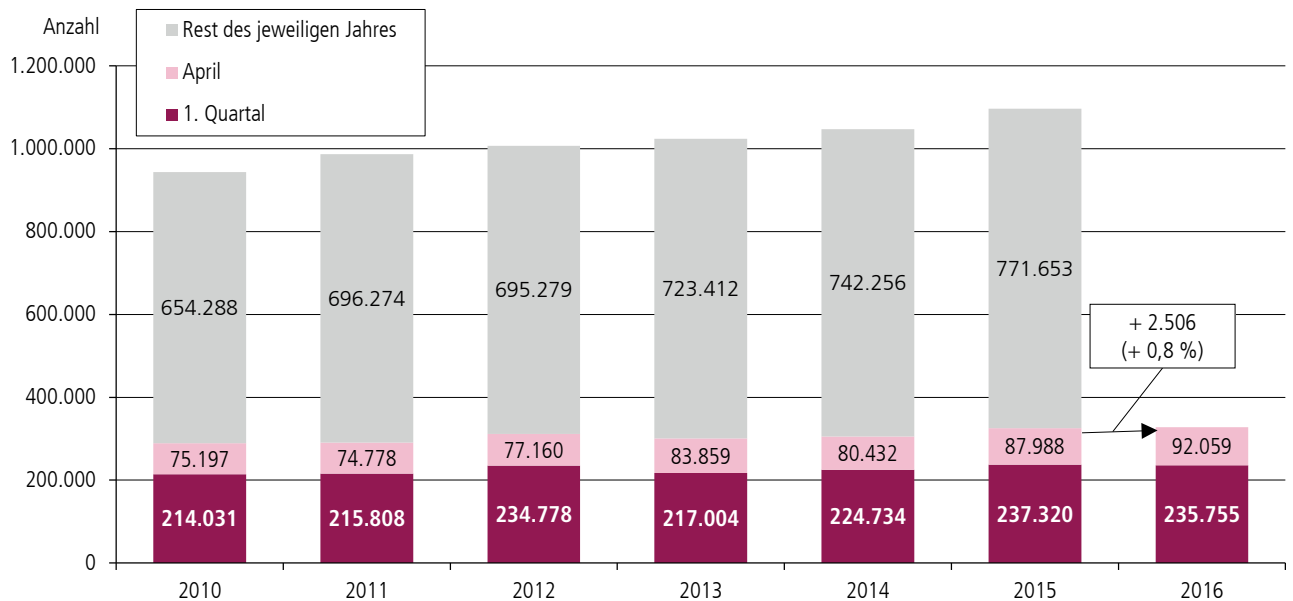
ÜBERNACHTUNGEN IN KARLSRUHE IM APRIL NACH HERKUNFT¹⁾

¹⁾ Ausland inklusive Übernachtungen von Personen ohne Regionalzuordnung.

ANKÜNFTE IN KARLSRUHE VON JANUAR BIS APRIL



ÜBERNACHTUNGEN IN KARLSRUHE VON JANUAR BIS APRIL



TOURISMUS IN KARLSRUHE IM APRIL 2016 NACH BETRIEBSART

BETRIEBSART	ANKÜNFTE		ÜBERNACHTUNGEN		DURCHSCHNITTLICHE VERWEILDAUER	AUSLASTUNG DER SCHLAFGELEGENHEITEN
	April	2016 insgesamt	April	2016 insgesamt		
	Anzahl				in Tagen	in %
Hotel	29.794	107.708	49.633	178.862	1,7	47,4
Hotel garni/Pension	18.475	65.755	33.001	116.149	1,8	53,5
Gasthof	1.796	6.201	3.135	10.637	1,7	34,6
Sonstige Betriebe ¹⁾	3.062	10.038	6.290	22.166	2,1	28,6
INSGESAMT	53.127	189.702	92.059	327.814	1,7	46,6

¹⁾ „Parahotellerie“: Erholungsheim, Sportschule, Jugendherberge, Naturfreundehaus und Campingplatz.

ANKÜNFTEN UND ÜBERNACHTUNGEN IN KARLSRUHE IM APRIL 2016 NACH HERKUNFTSLÄNDERN

HERKUNFTSLAND	ANKÜNFTEN		ÜBERNACHTUNGEN	
	April 2016	Veränderung zum April 2015	April 2016	Veränderung zum April 2015
	Anzahl			
Bundesrepublik Deutschland	42.263	4.643	70.991	3.989
Ausland zusammen	10.649	328	20.635	-158
davon:				
Belgien	597	-182	746	-210
Bulgarien	280	238	376	270
Dänemark	81	-44	136	-95
Estland	18	15	44	41
Finnland	40	-48	69	-82
Frankreich	959	200	1.580	311
Griechenland	35	4	68	-6
Großbritannien	752	-62	1.333	-117
Irland, Republik	95	-60	146	-88
Island	3	-3	7	-16
Italien	685	221	1.315	181
Kroatien	48	12	66	-5
Lettland	12	4	28	6
Litauen	16	5	30	8
Luxemburg	71	-80	102	-138
Malta	2	-2	3	-2
Niederlande	1.083	320	1.408	287
Norwegen	41	5	76	8
Österreich	502	-15	970	-50
Polen	355	146	639	254
Portugal	50	22	160	80
Rumänien	141	-90	585	-894
Russland	143	-25	560	178
Schweden	147	37	203	22
Schweiz und Liechtenstein	1.366	10	2.058	49
Slowakische Republik	40	26	93	54
Slowenien	31	4	63	8
Spanien	320	10	854	160
Tschechische Republik	82	-60	192	-131
Türkei	163	-10	476	7
Ukraine	28	3	43	-11
Ungarn	61	-11	126	20
Zypern	-	-2	-	-2
Sonstiges Europa	83	-72	167	-118
Republik Südafrika	41	27	49	25
Sonstiges Afrika	68	-81	235	-214
Kanada	58	4	158	45
USA	615	-112	1.457	-101
Mittelamerika und Karibik	33	-16	92	-80
Brasilien	254	157	364	188
Sonstiges Nordamerika	4	-	24	15
Sonstiges Südamerika	92	32	213	42
Arabische Golfstaaten	84	-55	277	24
China, Volksrepublik/Hongkong	186	-305	478	-306
Indien	186	63	658	-54
Israel	282	-19	995	259
Japan	131	57	214	51
Südkorea	50	29	99	29
Taiwan	7	-36	22	-144
Sonstiges Asien	170	48	456	61
Australien	52	24	111	32
Neuseeland/Ozeanien	6	-5	11	-9
Ohne Angaben	215	101	433	240
INSGESAMT	53.127	5.072	92.059	4.071

ÜBERNACHTUNGEN IN KARLSRUHE VON JANUAR BIS APRIL 2016 NACH HERKUNFTSLÄNDERN

