

# STATISTIK AKTUELL

# TOURISMUS

Ankommende Gäste und Übernachtungen in Karlsruhe  
im Mai 2016

## ERLÄUTERUNG

Grundlage für die Ergebnisse sind die Daten aus der Beherbergungsstatistik des Statistischen Landesamtes Baden-Württemberg.

Seit Januar 2012 werden Beherbergungsstätten mit zehn und mehr Betten sowie Campingplätze mit zehn und mehr Stellplätzen zur vorübergehenden Beherbergung (unter zwei Monaten) von Gästen erfasst.

Bei den hier veröffentlichten Zahlen handelt es sich um vorläufige Ergebnisse, die sich aufgrund nachträglicher Meldungen im Jahresverlauf noch verändern können.

---

## IMPRESSUM

### **Stadt Karlsruhe**

Amt für Stadtentwicklung  
Zähringerstraße 61  
76133 Karlsruhe

---

### **Leiterin:**

Dr. Edith Wiegmann-Uhlig

### **Bereich:**

Statistikstelle  
Andrea Rosemeier

### **Bearbeitung:**

Alexander Süß

### **Layout:**

Stefanie Groß

---

**Telefon:** 0721 133-1230

**Fax:** 0721 133-1239

**E-Mail:** statistik@karlsruhe.de

**Internet:** [www.karlsruhe.de/statistik](http://www.karlsruhe.de/statistik)

---

### **Stand:**

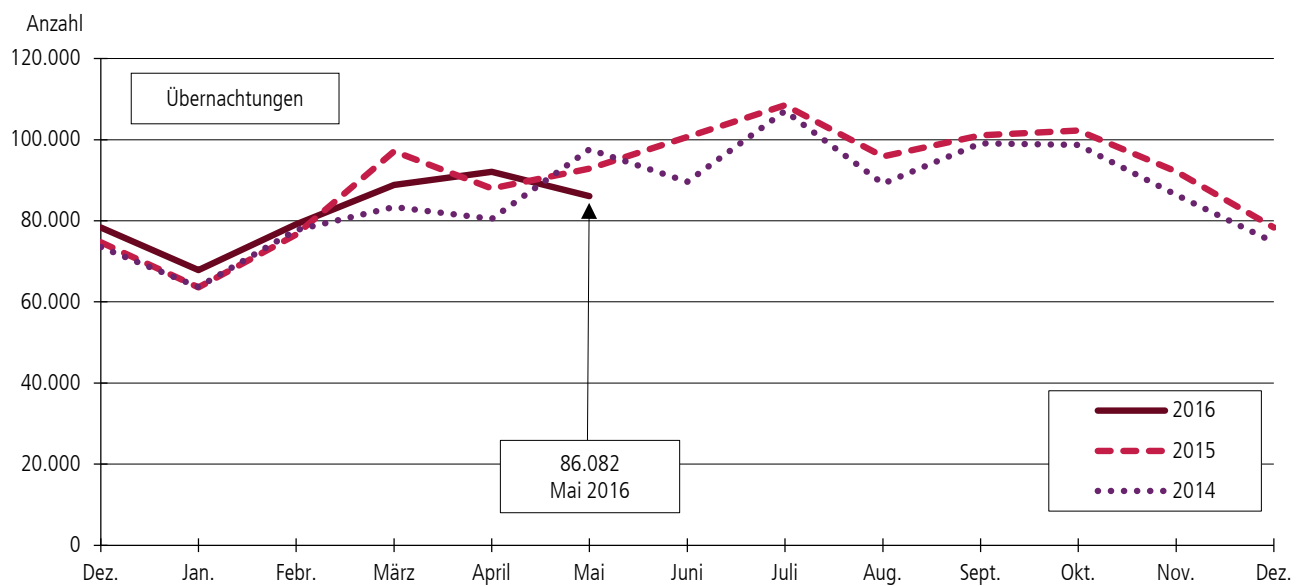
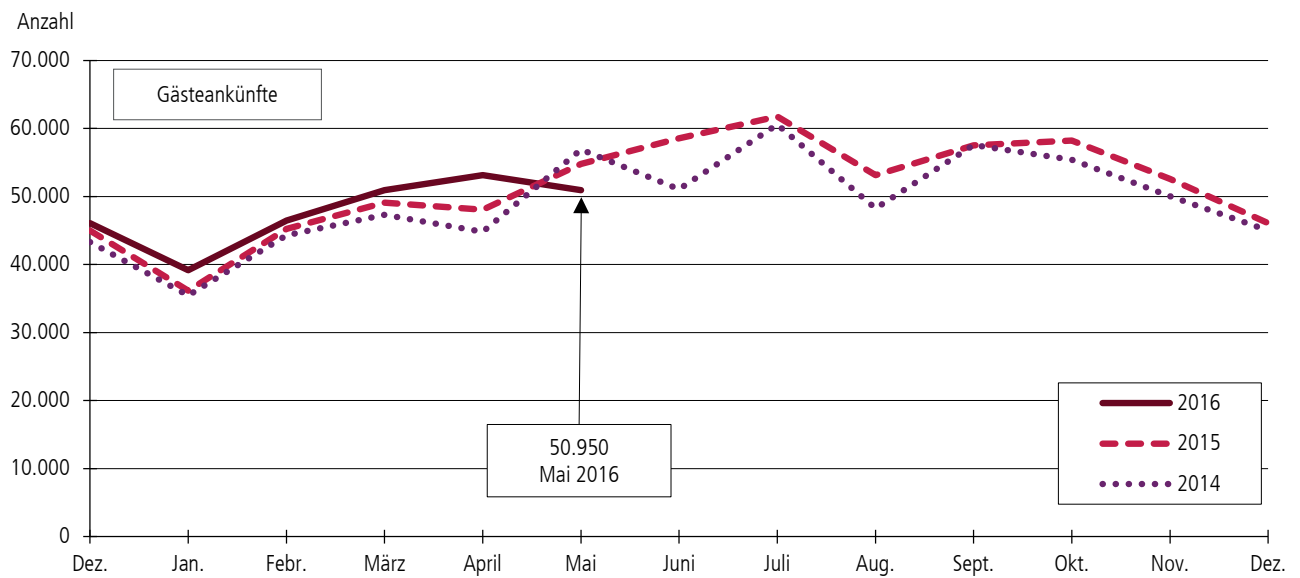
Juli 2016

---

© Stadt Karlsruhe



## ANKÜNDFTE UND ÜBERNACHTUNGEN IN KARLSRUHE

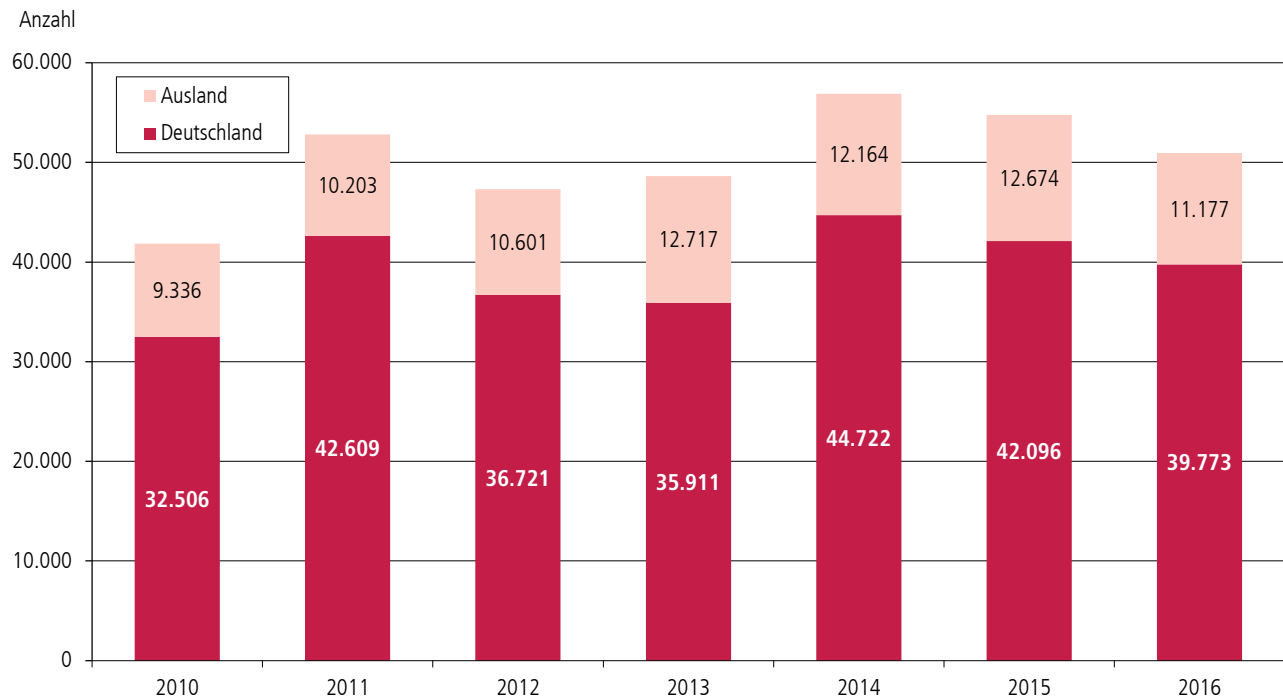


MONATSERGEBNIS	MAI 2016	MAI 2015	JAHRESERGEBNIS	2016 INSGES.	VERÄNDERUNG ZUM VORJAHRESZEITRAUM	
					absolut	in %
Anzahl der Schlafgelegenheiten	6.717	6.497	Ankünfte insgesamt	240.652	7.354	3,2
Auslastung der Schlafgelegenheiten (in %)	41,6	46,5	davon Gäste			
Aufenthaltsdauer (in Tagen)	1,7	1,7	aus Deutschland	191.868	6.448	3,5
			aus dem Ausland	48.784	906	1,9
			Übernachtungen insg.	413.896	-4.237	-1,0
			davon Gäste			
			aus Deutschland	322.053	1.304	0,4
			aus dem Ausland	91.843	-5.541	-5,7

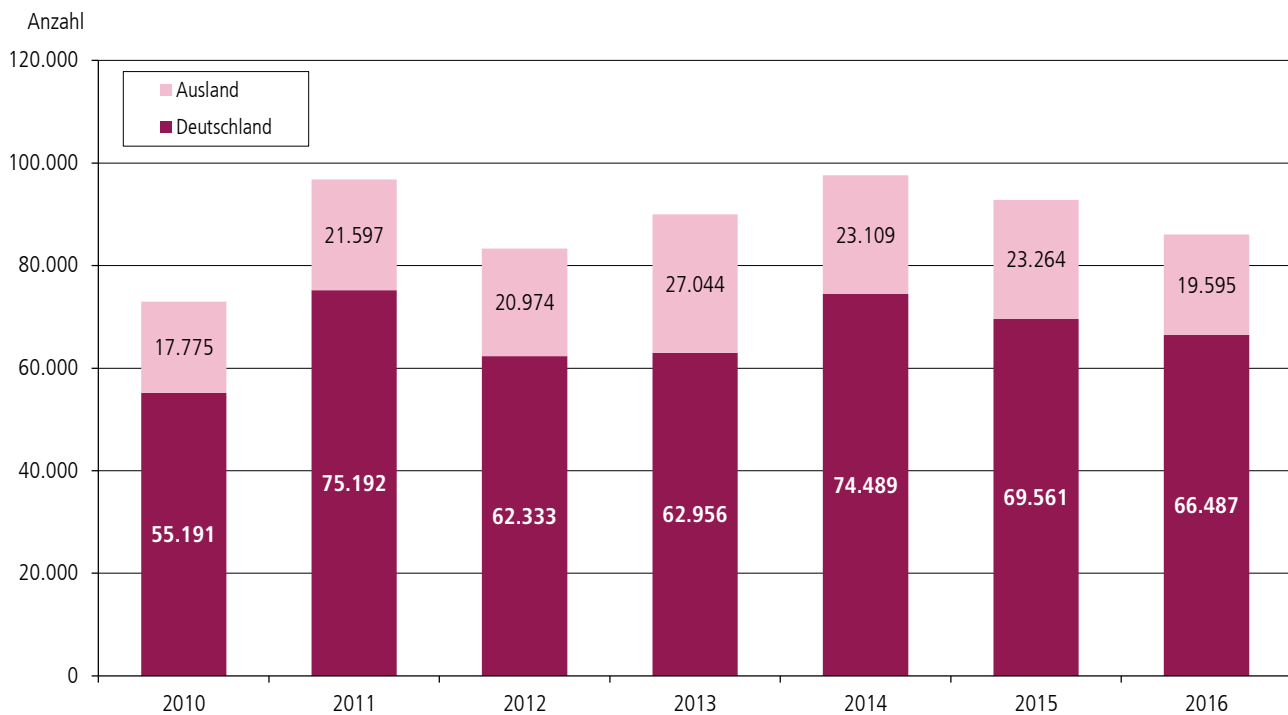
### Nur bei Betrieben<sup>1)</sup> mit mindestens 25 Gästezimmern

Anzahl der Gästezimmer	3.442	3.532
Gästezimmerauslastung (in %)	56,0	61,5

<sup>1)</sup> Nur Hotelleriebetriebe: Hotels, Hotels garnis, Pensionen, Gasthöfe. Ohne sonstige Betriebe.

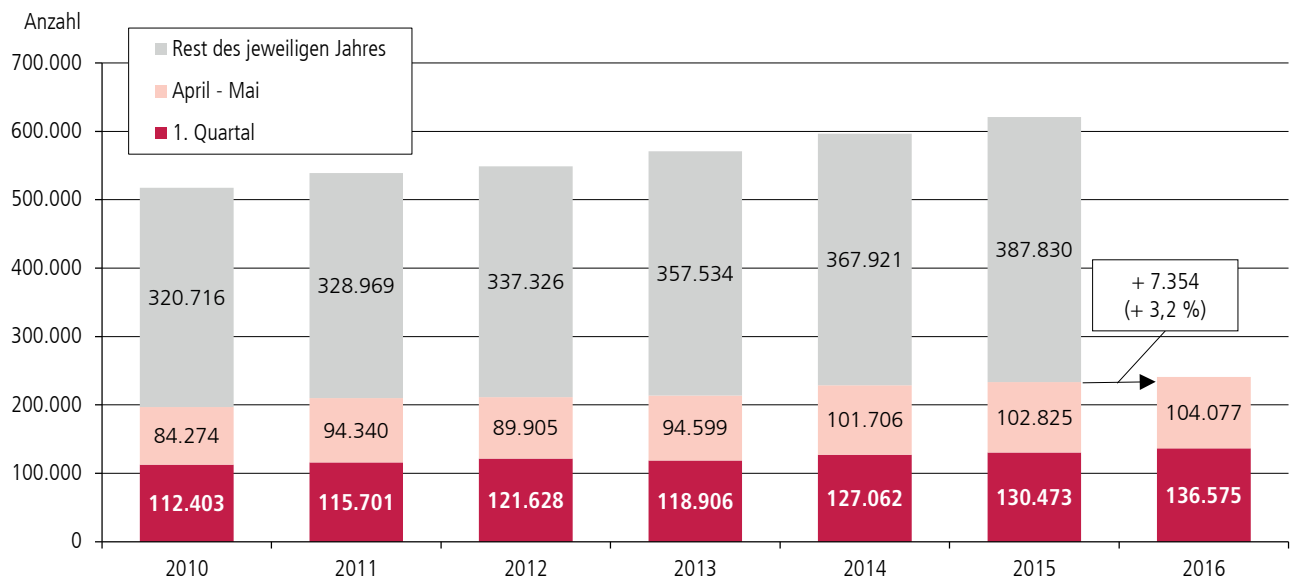
**ANKÜNFTE IN KARLSRUHE IM MAI NACH HERKUNFT<sup>1)</sup>**

<sup>1)</sup> Ausland inklusive Ankünfte von Personen ohne Regionalzuordnung.

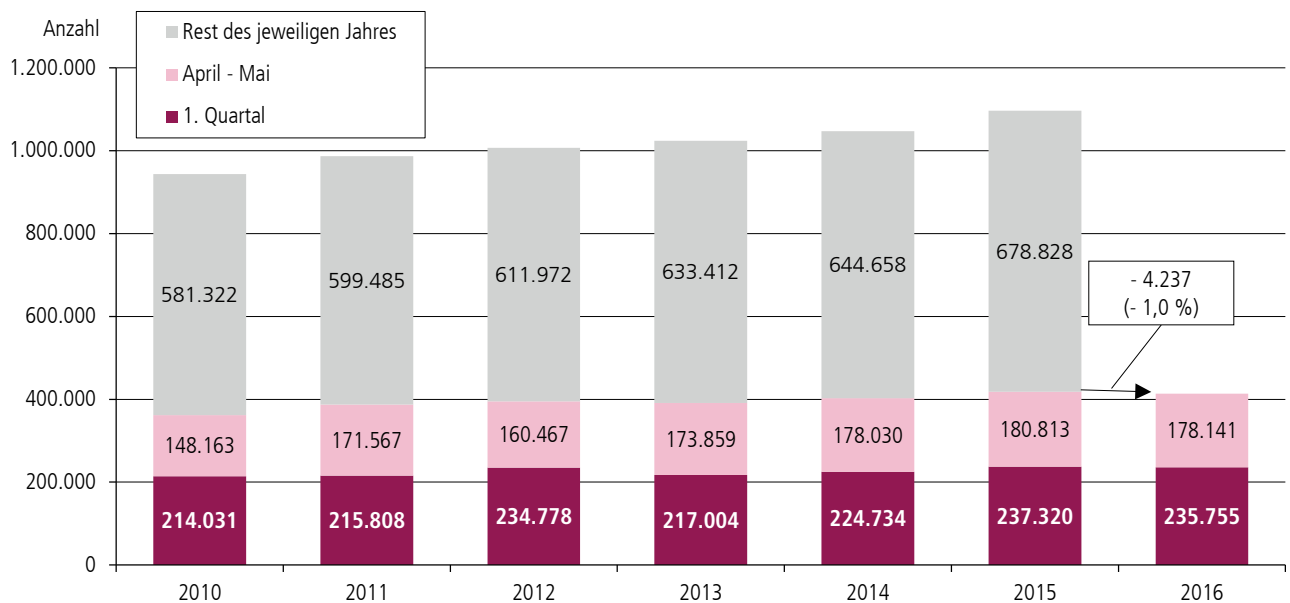
**ÜBERNACHTUNGEN IN KARLSRUHE IM MAI NACH HERKUNFT<sup>1)</sup>**

<sup>1)</sup> Ausland inklusive Übernachtungen von Personen ohne Regionalzuordnung.

### ANKÜNFTE IN KARLSRUHE VON JANUAR BIS MAI



### ÜBERNACHTUNGEN IN KARLSRUHE VON JANUAR BIS MAI



### TOURISMUS IN KARLSRUHE IM MAI 2016 NACH BETRIEBSART

BETRIEBSART	ANKÜNFTE		ÜBERNACHTUNGEN		DURCHSCHNITTliche VERWEILDAUER	AUSLASTUNG DER SCHLAFGELEGENHEITEN
	Mai	2016 insgesamt	Mai	2016 insgesamt		
	Anzahl				in Tagen	in %
Hotel	27.117	134.825	45.577	224.439	1,7	42,4
Hotel garni/Pension	18.522	84.277	30.314	146.463	1,6	47,8
Gasthof	1.602	7.803	2.502	13.139	1,6	26,7
Sonstige Betriebe <sup>1)</sup>	3.709	13.747	7.689	29.855	2,1	29,1
<b>INSGESAMT</b>	<b>50.950</b>	<b>240.652</b>	<b>86.082</b>	<b>413.896</b>	<b>1,7</b>	<b>41,6</b>

<sup>1)</sup> „Parahotellerie“: Erholungsheim, Sportschule, Jugendherberge, Naturfreundehaus und Campingplatz.

## ANKÜNFTEN UND ÜBERNACHTUNGEN IN KARLSRUHE IM MAI 2016 NACH HERKUNFTSLÄNDERN

HERKUNFTSLAND	ANKÜNFTEN		ÜBERNACHTUNGEN	
	Mai 2016	Veränderung zum Mai 2015	Mai 2016	Veränderung zum Mai 2015
	Anzahl			
Bundesrepublik Deutschland	39.773	-2.323	66.487	-3.074
Ausland zusammen	11.087	-1.378	19.435	-3.575
davon:				
Belgien	418	50	610	-2
Bulgarien	56	31	129	76
Dänemark	80	-116	151	-200
Estland	2	1	5	3
Finnland	75	5	174	50
Frankreich	947	-135	1.404	-252
Griechenland	56	21	142	60
Großbritannien	688	-196	1.183	-739
Irland, Republik	70	-55	137	-103
Island	3	-	15	12
Italien	457	-19	735	-126
Kroatien	56	-60	139	-21
Lettland	10	-6	19	-
Litauen	20	-48	34	-39
Luxemburg	120	10	183	-22
Malta	7	-17	8	-33
Niederlande	1.376	40	1.789	-13
Norwegen	42	-8	70	-10
Österreich	553	-139	971	-317
Polen	226	-122	429	-57
Portugal	38	-108	125	-135
Rumänien	219	88	554	-55
Russland	124	-25	331	-53
Schweden	175	50	258	68
Schweiz und Liechtenstein	1.346	-477	2.029	-679
Slowakische Republik	44	-32	97	-23
Slowenien	31	-	53	-46
Spanien	303	21	611	-30
Tschechische Republik	163	-14	244	-159
Türkei	124	24	278	34
Ukraine	52	11	72	-27
Ungarn	79	-16	145	-51
Zypern	2	1	14	12
Sonstiges Europa	103	6	193	31
Republik Südafrika	9	-3	17	-9
Sonstiges Afrika	65	-9	114	-41
Kanada	93	-14	188	-122
USA	531	-134	1.532	-110
Mittelamerika und Karibik	12	-12	30	-44
Brasilien	169	44	322	14
Sonstiges Nordamerika	3	2	6	3
Sonstiges Südamerika	40	-9	79	-10
Arabische Golfstaaten	104	26	386	121
China, Volksrepublik/Hongkong	440	-161	657	-250
Indien	598	215	985	59
Israel	386	171	768	381
Japan	100	-188	232	-387
Südkorea	59	-175	96	-222
Taiwan	154	77	184	52
Sonstiges Asien	194	49	383	-104
Australien	60	-18	112	-58
Neuseeland/Ozeanien	5	-5	13	-2
Ohne Angaben	90	-119	160	-94
<b>INSGESAMT</b>	<b>50.950</b>	<b>-3.820</b>	<b>86.082</b>	<b>-6.743</b>

## ÜBERNACHTUNGEN IN KARLSRUHE VON JANUAR BIS MAI 2016 NACH HERKUNFTSLÄNDERN

