

STATISTIK AKTUELL

TOURISMUS

Ankommende Gäste und Übernachtungen in Karlsruhe
im Januar 2017

ERLÄUTERUNG

Grundlage für die Ergebnisse sind die Daten aus der Beherbergungsstatistik des Statistischen Landesamtes Baden-Württemberg.

Seit Januar 2012 werden Beherbergungsstätten mit zehn und mehr Betten sowie Campingplätze mit zehn und mehr Stellplätzen zur vorübergehenden Beherbergung (unter zwei Monaten) von Gästen erfasst.

Bei den hier veröffentlichten Zahlen handelt es sich um vorläufige Ergebnisse, die sich aufgrund nachträglicher Meldungen im Jahresverlauf noch verändern können.

IMPRESSUM

Stadt Karlsruhe

Amt für Stadtentwicklung
Zähringerstraße 61
76133 Karlsruhe

Leiterin:

Dr. Edith Wiegelmann-Uhlig

Bereich:

Statistikstelle
Andrea Rosemeier

Bearbeitung:

Alexander Süß

Layout:

Stefanie Groß

Telefon: 0721 133-1230

Fax: 0721 133-1239

E-Mail: statistik@karlsruhe.de

Internet: statistik.karlsruhe.de

Stand:

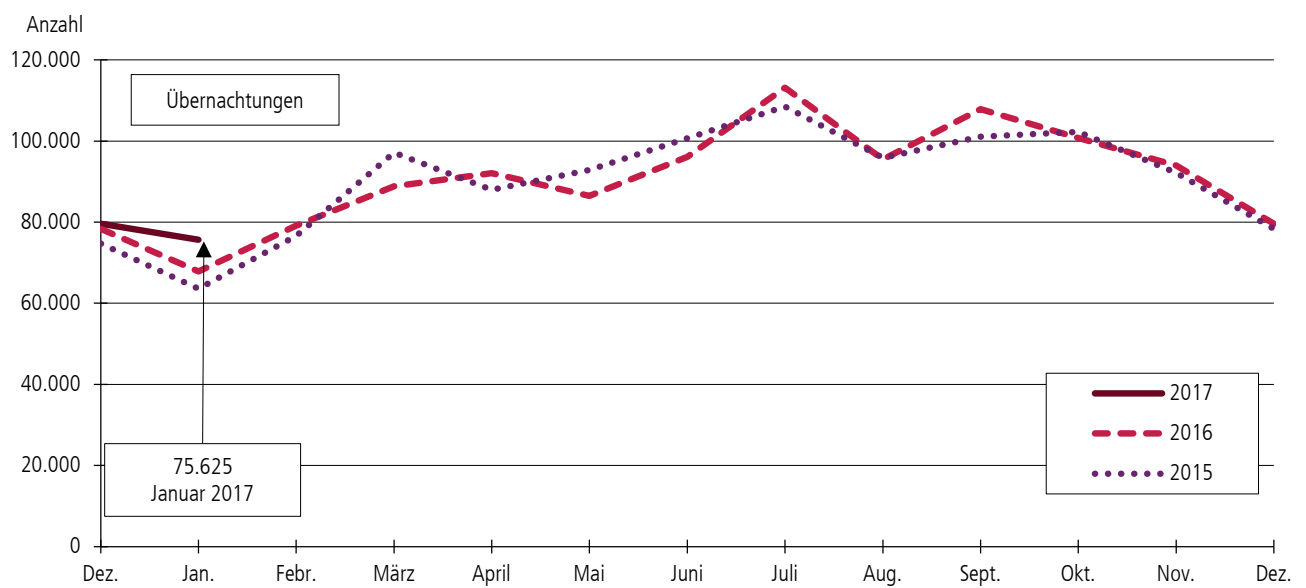
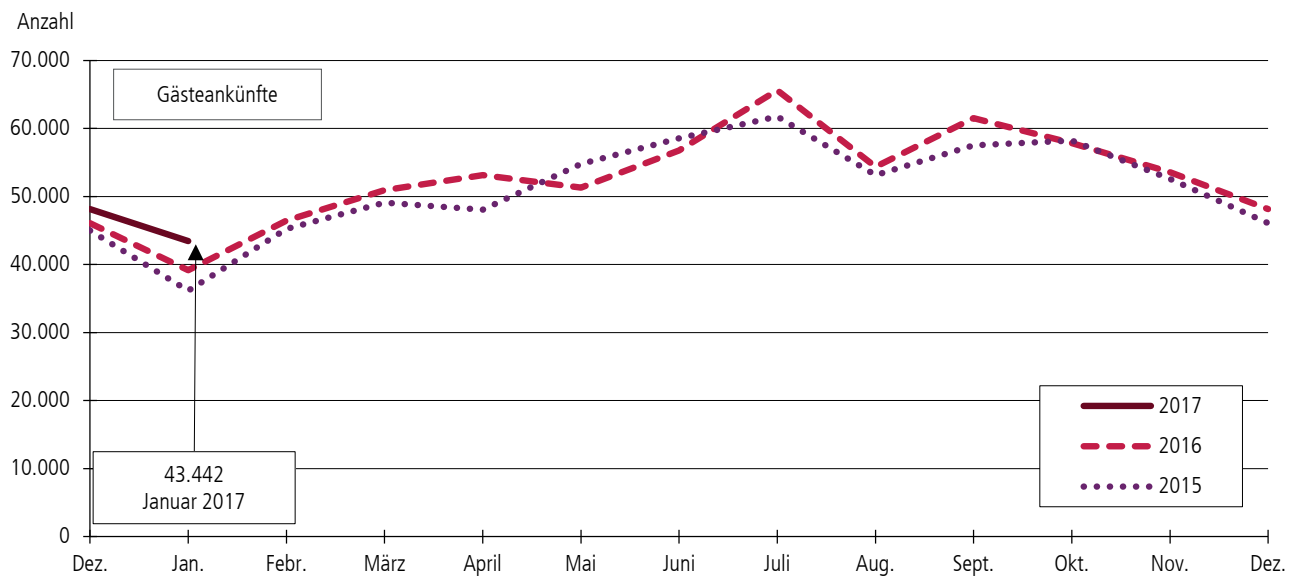
April 2017

© Stadt Karlsruhe

Alle Rechte vorbehalten. Ohne ausdrückliche Genehmigung des Herausgebers ist es nicht gestattet, diese Veröffentlichung oder Teile daraus zu vervielfältigen oder in elektronischen Systemen anzubieten.



ANKÜNDFTE UND ÜBERNACHTUNGEN IN KARLSRUHE



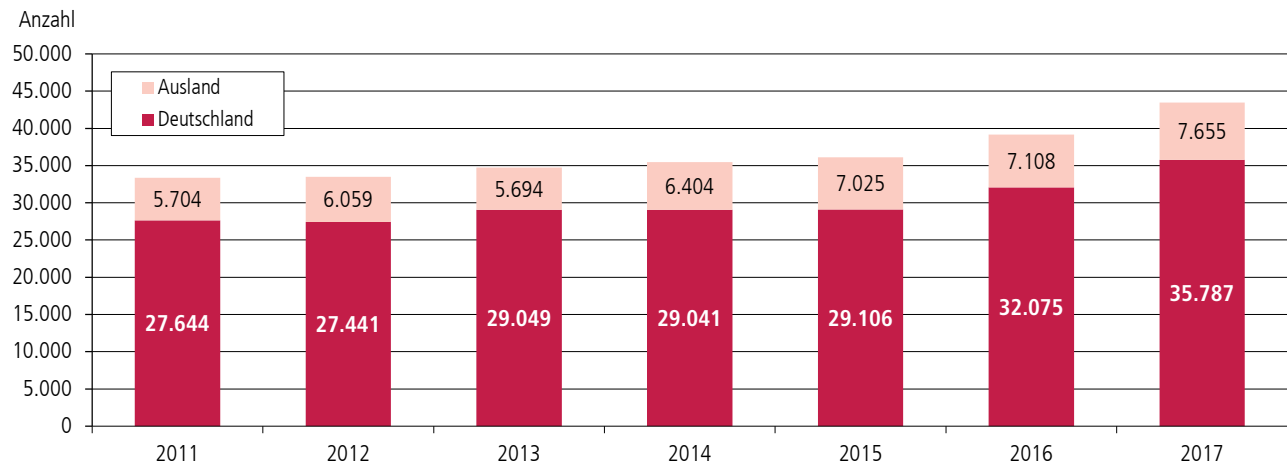
Monatsergebnis	Januar 2017	Januar 2016	Jahresergebnis	2017 insgesamt	Veränderung zum Vorjahreszeitraum	
					absolut	in %
Anzahl der Schlafgelegenheiten	6.503	6.294	Ankünfte insgesamt	43.442	4.259	10,9
Auslastung der Schlafgelegenheiten (in %)	38,8	35,9	davon Gäste			
Aufenthaltsdauer (in Tagen)	1,7	1,7	aus Deutschland	35.787	3.712	11,6
			aus dem Ausland	7.655	547	7,7
			Übernachtungen insg.	75.625	7.769	11,4
			davon Gäste			
			aus Deutschland	59.541	5.312	9,8
			aus dem Ausland	16.084	2.457	18,0

Nur bei Betrieben¹ mit mindestens 25 Gästezimmern

Anzahl der Gästezimmer	3.454	3.339
Gästezimmerauslastung (in %)	54,6	50,2

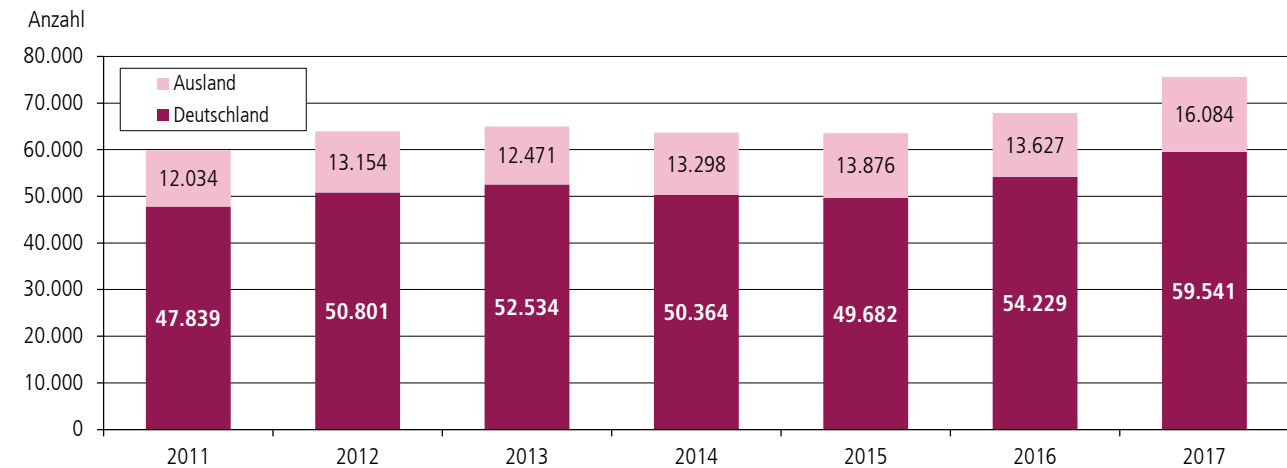
¹ Nur Hotelleriebetriebe: Hotels, Hotels garnis, Pensionen, Gasthöfe. Ohne sonstige Betriebe.

ANKÜNFTE IN KARLSRUHE IM JANUAR NACH HERKUNFT¹



¹ Ausland inklusive Ankünfte von Personen ohne Regionalzuordnung.

ÜBERNACHTUNGEN IN KARLSRUHE IM JANUAR NACH HERKUNFT¹

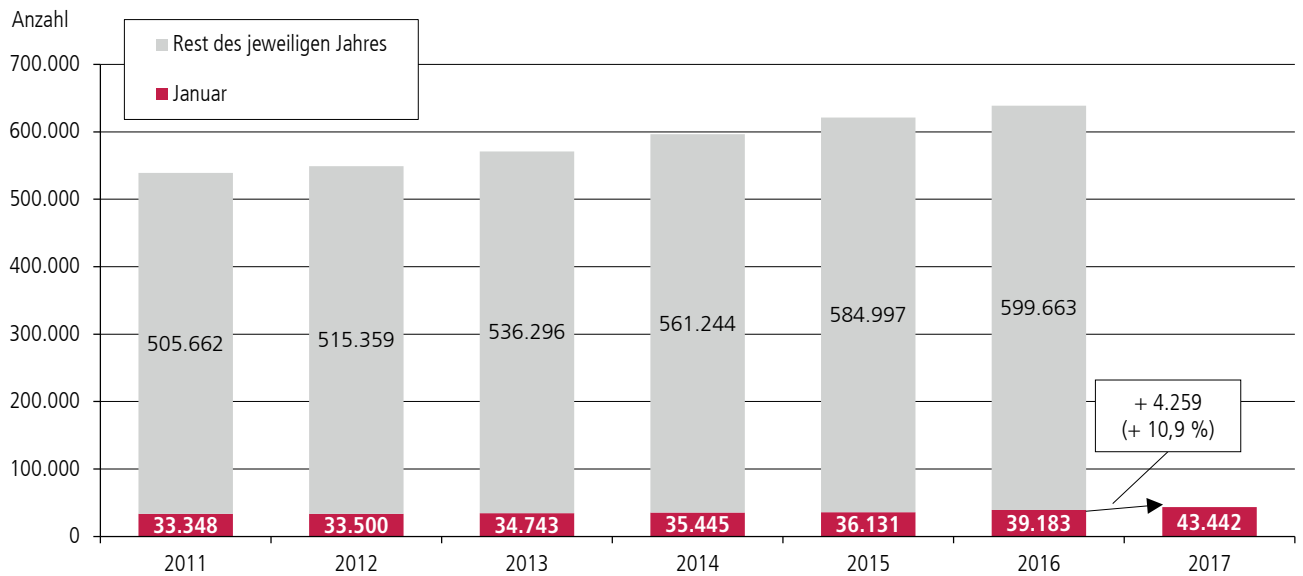


¹ Ausland inklusive Übernachtungen von Personen ohne Regionalzuordnung.

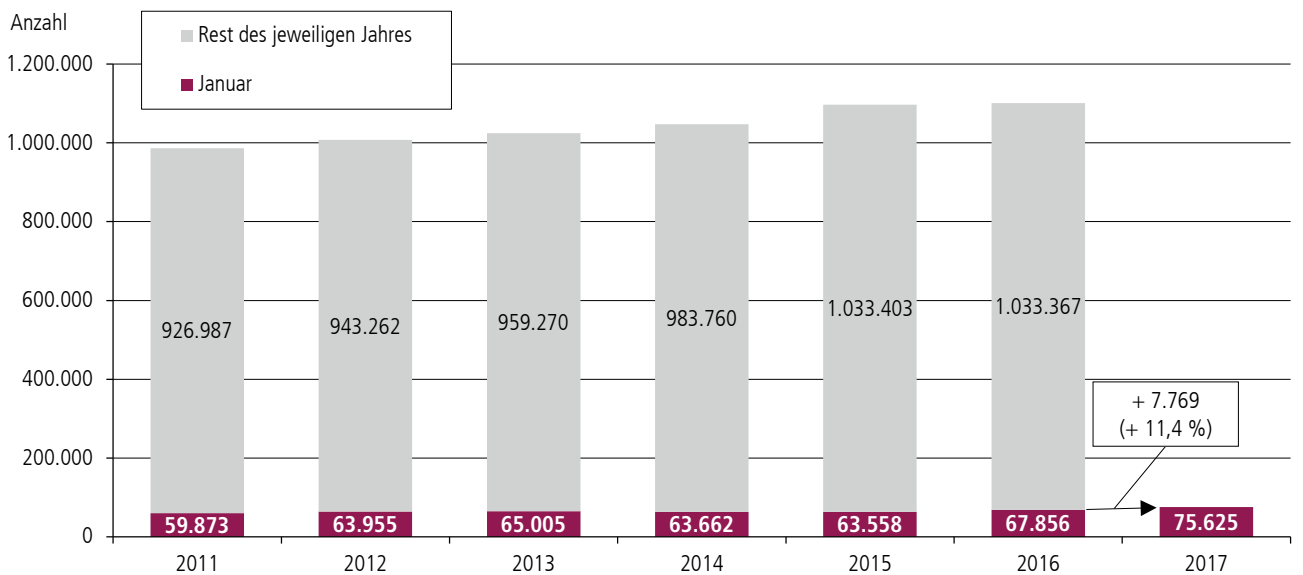
ANKÜNFTE UND ÜBERNACHTUNGEN IN KARLSRUHE IM JANUAR: VERÄNDERUNG ZUM VORJAHRESMONAT

Herkunftsgebiet		2012 zu 2011	2013 zu 2012	2014 zu 2013	2015 zu 2014	2016 zu 2015	2017 zu 2016
Ankünfte							
Ausland	Anzahl	355	-365	710	621	83	547
	%	6,2	-6,0	12,5	9,7	1,2	7,7
Deutschland	Anzahl	-203	1.608	-8	65	2.969	3.712
	%	-0,7	5,9	0,0	0,2	10,2	11,6
Insgesamt	Anzahl	152	1.243	702	686	3.052	4.259
	%	0,5	3,7	2,0	1,9	8,4	10,9
Übernachtungen							
Ausland	Anzahl	1.120	-683	827	578	-249	2.457
	%	9,3	-5,2	6,6	4,3	-1,8	18,0
Deutschland	Anzahl	2.962	1.733	-2.170	-682	4.547	5.312
	%	6,2	3,4	-4,1	-1,4	9,2	9,8
Insgesamt	Anzahl	4.082	1.050	-1.343	-104	4.298	7.769
	%	6,8	1,6	-2,1	-0,2	6,8	11,4

ANKÜNFTE IN KARLSRUHE IM JANUAR



ÜBERNACHTUNGEN IN KARLSRUHE IM JANUAR



TOURISMUS IN KARLSRUHE IM JANUAR 2017 NACH BETRIEBSART

Betriebsart	Ankünfte		Übernachtungen		Durchschnittliche Verweildauer	Auslastung der Schlafgelegenheiten
	Januar	2017 insgesamt	Januar	2017 insgesamt		
	Anzahl				in Tagen	in %
Hotel	21.316	21.316	35.008	35.008	1,6	37,5
Hotel garni/Pension	18.728	18.728	33.665	33.665	1,8	42,5
Gasthof	1.218	1.218	2.944	2.944	2,4	35,5
Sonstige Betriebe ¹	2.180	2.180	4.008	4.008	1,8	28,5
Insgesamt	43.442	43.442	75.625	75.625	1,7	38,8

¹ „Parahotellerie“: Erholungsheim, Sportschule, Jugendherberge, Naturfreundehaus und Campingplatz.

ANKÜNFTE UND ÜBERNACHTUNGEN IN KARLSRUHE IM JANUAR 2017 NACH HERKUNFTSLÄNDERN

Herkunftsland	Ankünfte		Übernachtungen	
	Januar 2017	Veränderung zum Januar 2016	Januar 2017	Veränderung zum Januar 2016
	Anzahl			
Bundesrepublik Deutschland	35.787	3.712	59.541	5.312
Ausland zusammen	7.586	589	15.980	2.564
davon:				
Belgien	442	75	610	127
Bulgarien	38	-20	137	30
Dänemark	105	21	194	74
Estland	15	5	35	21
Finnland	48	5	110	39
Frankreich	639	21	1.445	189
Griechenland	46	2	112	-26
Großbritannien	356	-172	628	-317
Irland, Republik	68	7	127	24
Island	1	-	1	-
Italien	322	-10	560	-79
Kroatien	23	-9	68	-53
Lettland	13	-3	17	-8
Litauen	38	-12	47	-18
Luxemburg	61	-	86	-20
Malta	14	2	20	-10
Niederlande	893	247	1.137	198
Norwegen	19	-9	60	11
Österreich	527	83	1.149	241
Polen	250	-62	467	39
Portugal	31	10	69	-2
Rumänien	132	33	1.427	1.075
Russland	155	38	344	58
Schweden	98	24	163	34
Schweiz und Liechtenstein	809	-9	1.251	-2
Slowakische Republik	28	8	51	13
Slowenien	15	-9	40	-6
Spanien	226	-89	477	-5
Tschechische Republik	124	33	178	46
Türkei	123	15	361	184
Ukraine	50	-4	89	-52
Ungarn	124	52	370	225
Zypern	4	3	7	6
Sonstiges Europa	115	32	286	113
Republik Südafrika	102	91	133	122
Sonstiges Afrika	58	25	137	-7
Kanada	27	6	100	50
USA	389	-19	980	-154
Mittelamerika und Karibik	24	18	41	25
Brasilien	126	62	274	97
Sonstiges Nordamerika	3	2	3	2
Sonstiges Südamerika	24	-7	97	-2
Arabische Golfstaaten	79	31	346	213
China, Volksrepublik/Hongkong	346	145	490	45
Indien	31	-40	240	-27
Israel	109	27	241	115
Japan	115	19	259	-12
Südkorea	47	-48	112	-47
Taiwan	12	-7	69	31
Sonstiges Asien	101	-14	250	-17
Australien	23	-26	56	-42
Neuseeland/Ozeanien	18	16	29	23
Ohne Angaben	69	-42	104	-107
Insgesamt	43.442	4.259	75.625	7.769

ÜBERNACHTUNGEN IN KARLSRUHE IM JANUAR 2017 NACH HERKUNFTSLÄNDERN

