

STATISTIK AKTUELL TOURISMUS

Ankommende Gäste und Übernachtungen in Karlsruhe
im Februar 2017

ERLÄUTERUNG

Grundlage für die Ergebnisse sind die Daten aus der Beherbergungsstatistik des Statistischen Landesamtes Baden-Württemberg.

Seit Januar 2012 werden Beherbergungsstätten mit zehn und mehr Betten sowie Campingplätze mit zehn und mehr Stellplätzen zur vorübergehenden Beherbergung (unter zwei Monaten) von Gästen erfasst.

Bei den hier veröffentlichten Zahlen handelt es sich um vorläufige Ergebnisse, die sich aufgrund nachträglicher Meldungen im Jahresverlauf noch verändern können.

IMPRESSUM

Stadt Karlsruhe

Amt für Stadtentwicklung
Zähringerstraße 61
76133 Karlsruhe

Leiterin:

Dr. Edith Wiegelmann-Uhlig

Bereich:

Statistikstelle
Andrea Rosemeier

Bearbeitung:

Alexander Süß

Layout:

Stefanie Groß

Telefon: 0721 133-1230

Fax: 0721 133-1239

E-Mail: statistik@karlsruhe.de

Internet: statistik.karlsruhe.de

Stand:

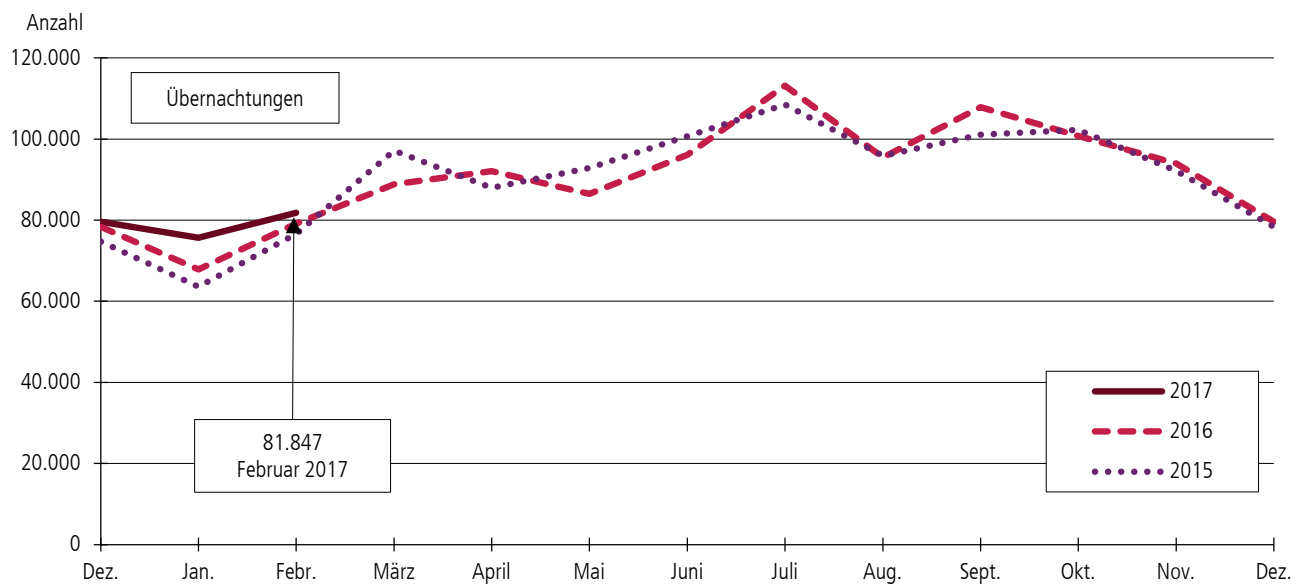
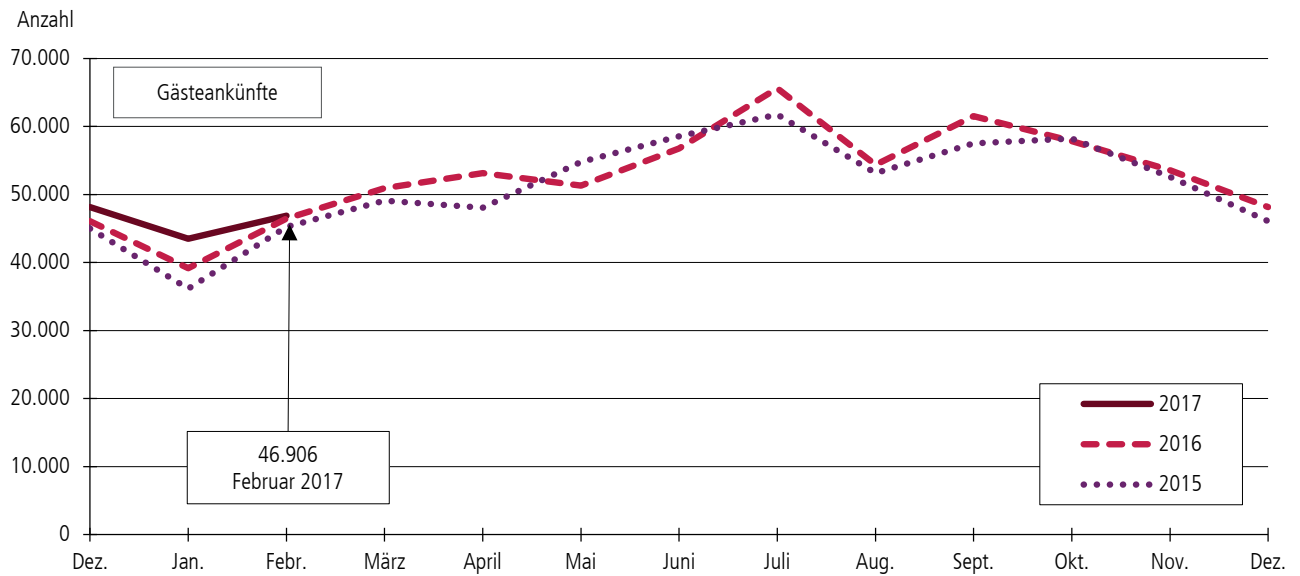
April 2017

© Stadt Karlsruhe

Alle Rechte vorbehalten. Ohne ausdrückliche Genehmigung des Herausgebers ist es nicht gestattet, diese Veröffentlichung oder Teile daraus zu vervielfältigen oder in elektronischen Systemen anzubieten.



ANKÜNDFTE UND ÜBERNACHTUNGEN IN KARLSRUHE



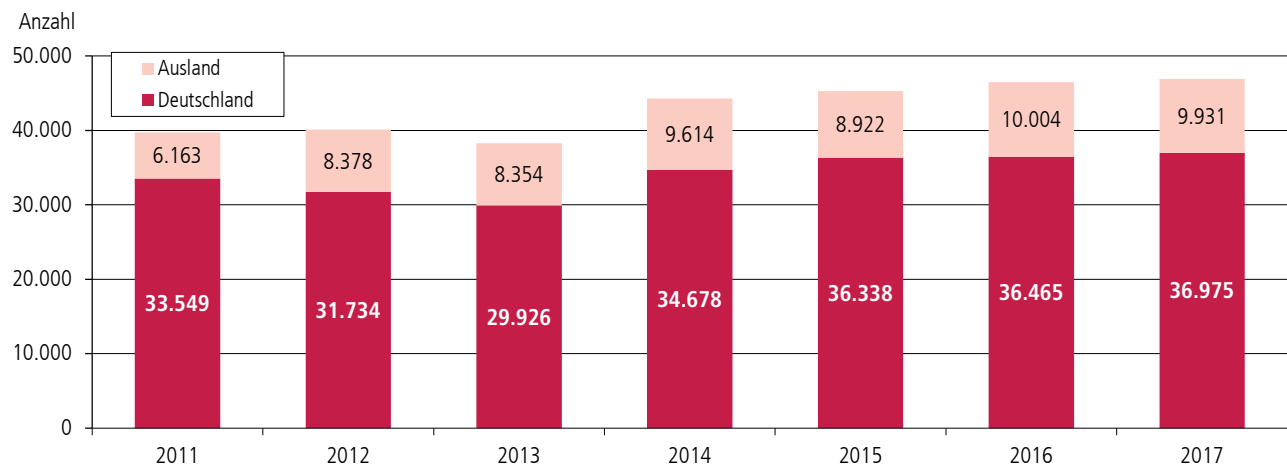
Monatsergebnis	Februar 2017	Februar 2016	Jahresergebnis	2017 insgesamt	Veränderung zum Vorjahreszeitraum	
					absolut	in %
Anzahl der Schlafgelegenheiten	6.551	6.304	Ankünfte insgesamt	90.378	4.726	5,5
Auslastung der Schlafgelegenheiten (in %)	44,6	43,3	davon Gäste			
Aufenthaltsdauer (in Tagen)	1,7	1,7	aus Deutschland	72.798	4.258	6,2
			aus dem Ausland	17.580	468	2,7
			Übernachtungen insg.	157.467	10.516	7,2
			davon Gäste			
			aus Deutschland	121.758	7.380	6,5
			aus dem Ausland	35.709	3.136	9,6

Nur bei Betrieben¹ mit mindestens 25 Gästezimmern

Anzahl der Gästezimmer	3.454	3.342
Gästezimmerauslastung (in %)	62,3	61,4

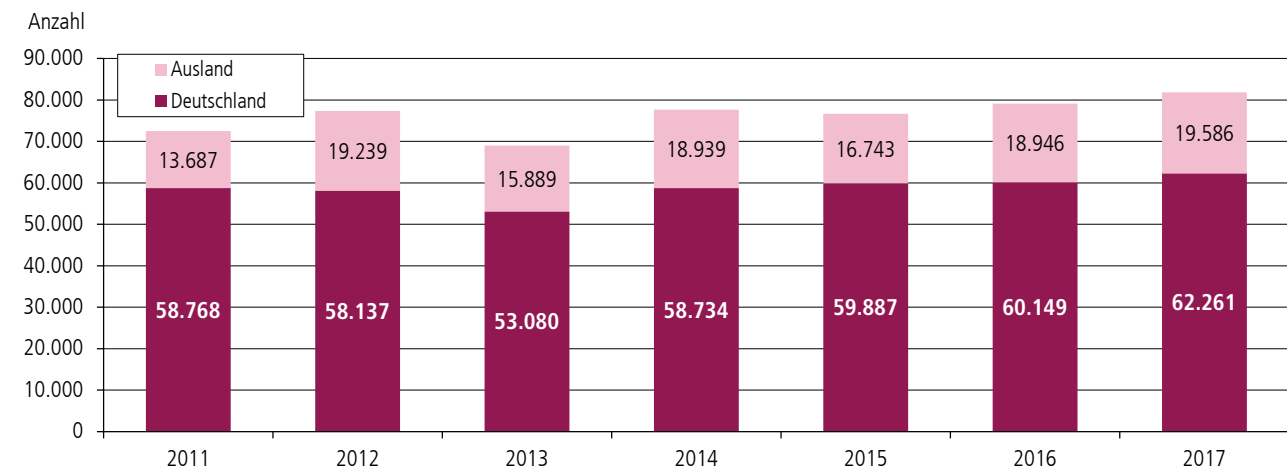
¹ Nur Hotelleriebetriebe: Hotels, Hotels garnis, Pensionen, Gasthöfe. Ohne sonstige Betriebe.

ANKÜNFTE IN KARLSRUHE IM FEBRUAR NACH HERKUNFT¹



¹ Ausland inklusive Ankünfte von Personen ohne Regionalzuordnung.

ÜBERNACHTUNGEN IN KARLSRUHE IM FEBRUAR NACH HERKUNFT¹

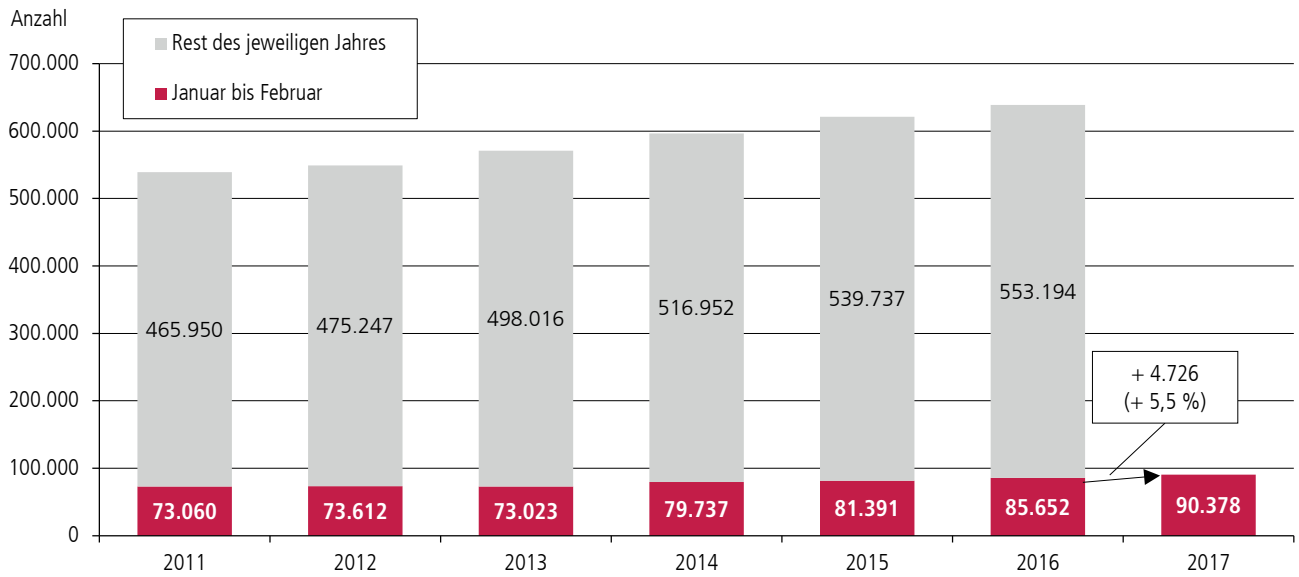


¹ Ausland inklusive Übernachtungen von Personen ohne Regionalzuordnung.

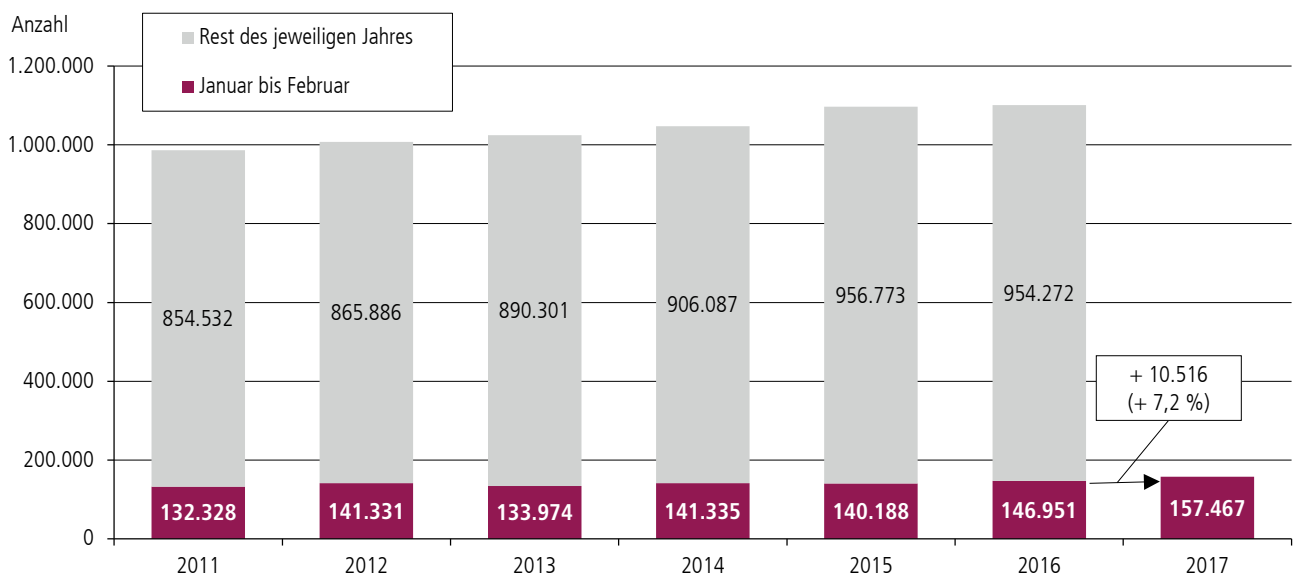
ANKÜNFTE UND ÜBERNACHTUNGEN IN KARLSRUHE IM FEBRUAR: VERÄNDERUNG ZUM VORJAHRESMONAT

Herkunftsgebiet		2012 zu 2011	2013 zu 2012	2014 zu 2013	2015 zu 2014	2016 zu 2015	2017 zu 2016
Ankünfte							
Ausland	Anzahl	2.215	-24	1.260	-692	1.082	-73
	%	35,9	-0,3	15,1	-7,2	12,1	-0,7
Deutschland	Anzahl	-1.815	-1.808	4.752	1.660	127	510
	%	-5,4	-5,7	15,9	4,8	0,3	1,4
Insgesamt	Anzahl	400	-1.832	6.012	968	1.209	437
	%	1,0	-4,6	15,7	2,2	2,7	0,9
Übernachtungen							
Ausland	Anzahl	5.552	-3.350	3.050	-2.196	2.203	640
	%	40,6	-17,4	19,2	-11,6	13,2	3,4
Deutschland	Anzahl	-631	-5.057	5.654	1.153	262	2.112
	%	-1,1	-8,7	10,7	2,0	0,4	3,5
Insgesamt	Anzahl	4.921	-8.407	8.704	-1.043	2.465	2.752
	%	6,8	-10,9	12,6	-1,3	3,2	3,5

ANKÜNFTE IN KARLSRUHE VON JANUAR BIS FEBRUAR



ÜBERNACHTUNGEN IN KARLSRUHE VON JANUAR BIS FEBRUAR



TOURISMUS IN KARLSRUHE IM FEBRUAR 2017 NACH BETRIEBSART

Betriebsart	Ankünfte		Übernachtungen		Durchschnittliche Verweildauer	Auslastung der Schlafgelegenheiten
	Februar	2017 insgesamt	Februar	2017 insgesamt		
	Anzahl				in Tagen	in %
Hotel	23.557	44.873	39.921	74.929	1,7	45,7
Hotel garni/Pension	20.056	38.814	35.058	68.718	1,7	47,0
Gasthof	1.007	2.225	2.609	5.553	2,6	29,9
Sonstige Betriebe ¹	2.286	4.466	4.259	8.267	1,9	33,6
Insgesamt	46.906	90.378	81.847	157.467	1,7	44,6

¹ „Parahotellerie“: Erholungsheim, Sportschule, Jugendherberge, Naturfreundehaus und Campingplatz.

ANKÜNFTEN UND ÜBERNACHTUNGEN IN KARLSRUHE IM FEBRUAR 2017 NACH HERKUNFTSLÄNDERN

Herkunftsland	Ankünfte		Übernachtungen	
	Februar 2017	Veränderung zum Februar 2016	Februar 2017	Veränderung zum Februar 2016
Anzahl				
Bundesrepublik Deutschland	36.975	510	62.261	2.112
Ausland zusammen	9.866	1	19.443	713
davon:				
Belgien	965	24	1.172	2
Bulgarien	37	8	92	13
Dänemark	148	-30	209	-51
Estland	13	-9	35	9
Finnland	47	-2	106	32
Frankreich	862	-37	1.365	-115
Griechenland	78	-9	411	-86
Großbritannien	533	-19	906	-56
Irland, Republik	76	6	140	-27
Island	3	-3	3	-5
Italien	464	83	874	74
Kroatien	53	-14	124	-4
Lettland	10	2	13	1
Litauen	22	11	50	21
Luxemburg	131	54	189	70
Malta	25	21	49	33
Niederlande	1.754	-142	1.985	-1.012
Norwegen	41	-4	104	25
Österreich	523	29	1.091	112
Polen	293	37	502	94
Portugal	45	2	78	-44
Rumänien	193	-2	1.512	967
Russland	96	-14	255	10
Schweden	115	4	201	29
Schweiz und Liechtenstein	920	-91	1.573	-28
Slowakische Republik	36	-11	77	-59
Slowenien	21	-19	38	-26
Spanien	190	-114	502	-48
Tschechische Republik	94	-11	145	-47
Türkei	171	27	386	-30
Ukraine	43	-23	71	-59
Ungarn	133	-2	255	-48
Zypern	7	6	19	14
Sonstiges Europa	112	-25	236	-131
Republik Südafrika	57	45	126	112
Sonstiges Afrika	59	18	250	152
Kanada	32	9	103	51
USA	358	-44	925	-155
Mittelamerika und Karibik	13	-8	34	-35
Brasilien	89	-5	405	224
Sonstiges Nordamerika	2	1	3	-1
Sonstiges Südamerika	37	15	117	65
Arabische Golfstaaten	82	34	596	387
China, Volksrepublik/Hongkong	299	116	513	100
Indien	166	113	584	158
Israel	34	-35	49	-33
Japan	124	-32	427	57
Südkorea	60	31	128	49
Taiwan	45	11	49	-33
Sonstiges Asien	119	25	237	-27
Australien	29	-31	115	2
Neuseeland/Ozeanien	7	5	14	10
Ohne Angaben	65	-74	143	-73
Insgesamt	46.906	437	81.847	2.752

ÜBERNACHTUNGEN IN KARLSRUHE VON JANUAR BIS FEBRUAR 2017 NACH HERKUNFTSLÄNDERN

