

STATISTIK AKTUELL

TOURISMUS

Ankommende Gäste und Übernachtungen in Karlsruhe
im März 2017

ERLÄUTERUNG

Grundlage für die Ergebnisse sind die Daten aus der Beherbergungsstatistik des Statistischen Landesamtes Baden-Württemberg.

Seit Januar 2012 werden Beherbergungsstätten mit zehn und mehr Betten sowie Campingplätze mit zehn und mehr Stellplätzen zur vorübergehenden Beherbergung (unter zwei Monaten) von Gästen erfasst.

Bei den hier veröffentlichten Zahlen handelt es sich um vorläufige Ergebnisse, die sich aufgrund nachträglicher Meldungen im Jahresverlauf noch verändern können.

IMPRESSUM

Stadt Karlsruhe

Amt für Stadtentwicklung
Zähringerstraße 61
76133 Karlsruhe

Leiterin:

Dr. Edith Wiegelmann-Uhlig

Bereich:

Statistikstelle
Andrea Rosemeier

Bearbeitung:

Alexander Süß

Layout:

Stefanie Groß

Telefon: 0721 133-1230

Fax: 0721 133-1239

E-Mail: statistik@karlsruhe.de

Internet: statistik.karlsruhe.de

Stand:

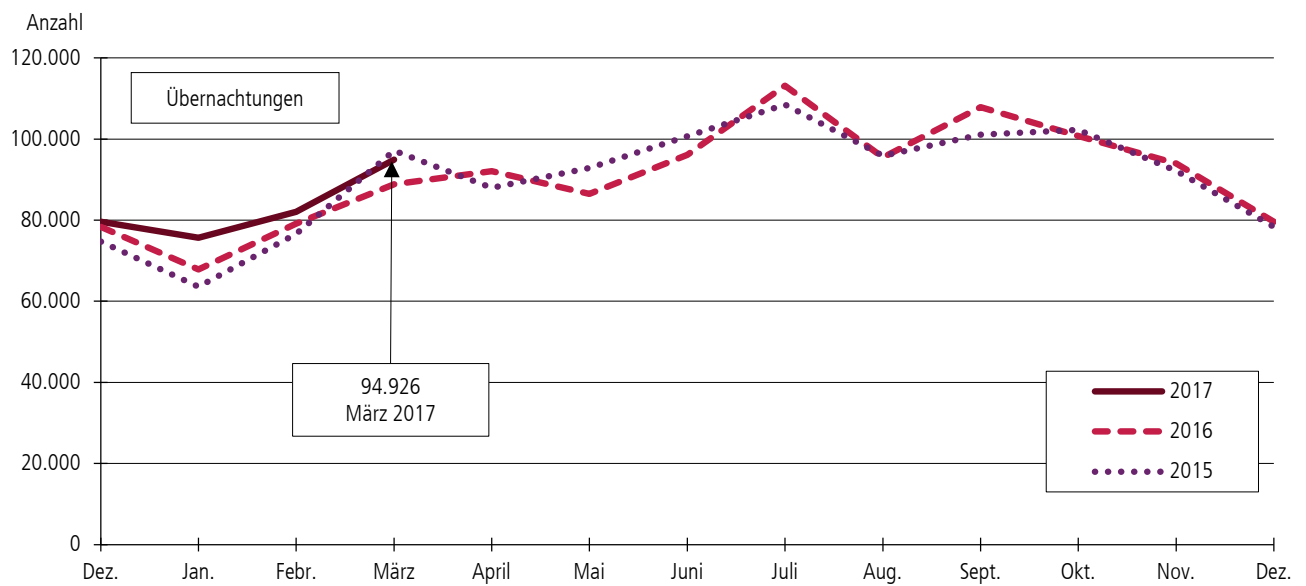
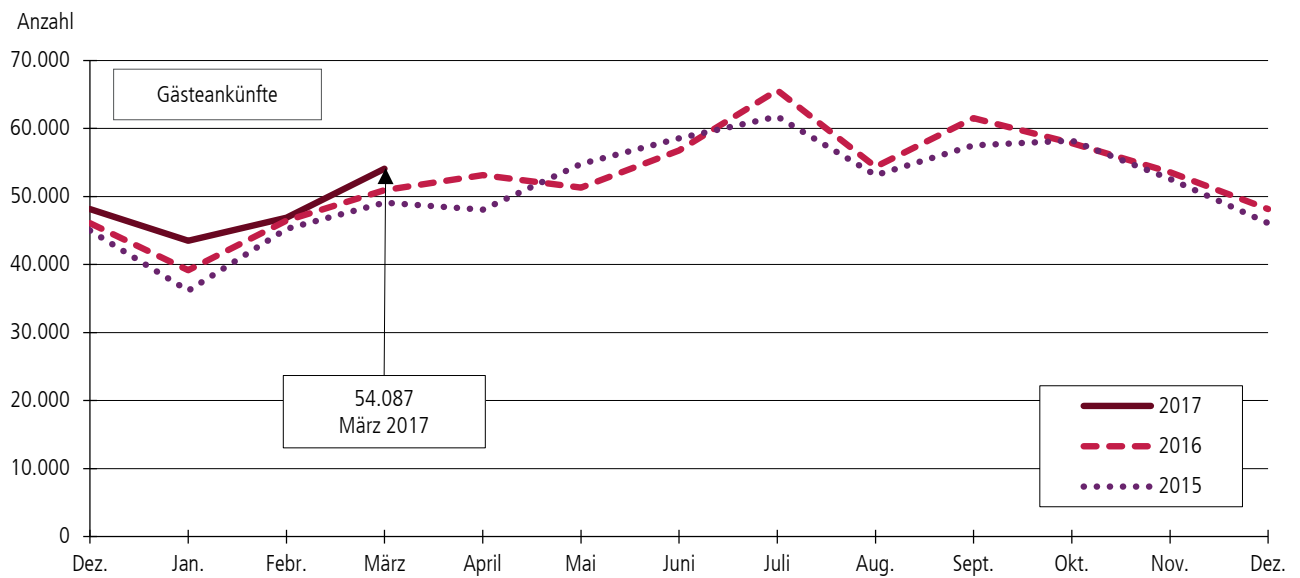
Mai 2017

© Stadt Karlsruhe

Alle Rechte vorbehalten. Ohne ausdrückliche Genehmigung des Herausgebers ist es nicht gestattet, diese Veröffentlichung oder Teile daraus zu vervielfältigen oder in elektronischen Systemen anzubieten.



ANKÜNFTE UND ÜBERNACHTUNGEN IN KARLSRUHE



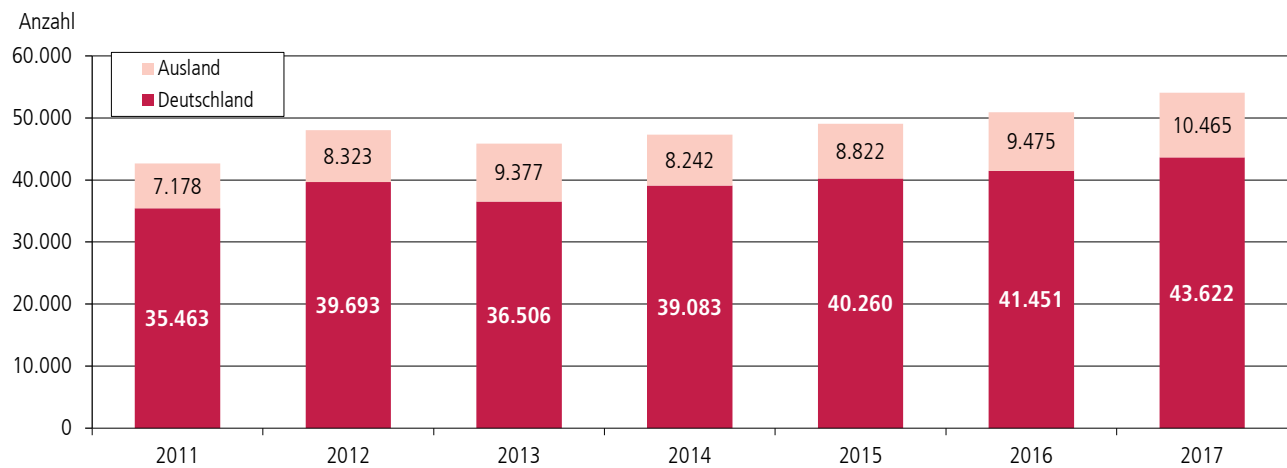
Monatsergebnis	März 2017	März 2016	Jahresergebnis	2017 insgesamt	Veränderung zum Vorjahreszeitraum	
					absolut	in %
Anzahl der Schlafgelegenheiten	6.573	6.295	Ankünfte insgesamt	144.424	7.846	5,7
Auslastung der Schlafgelegenheiten (in %)	46,6	45,5	davon Gäste			
Aufenthaltsdauer (in Tagen)	1,8	1,7	aus Deutschland	116.379	6.388	5,8
			aus dem Ausland	28.045	1.458	5,5
			Übernachtungen insg.	252.560	16.776	7,1
			davon Gäste			
			aus Deutschland	196.031	11.077	6,0
			aus dem Ausland	56.529	5.699	11,2

Nur bei Betrieben¹ mit mindestens 25 Gästezimmern

Anzahl der Gästezimmer	3.457	3.342
Gästezimmerauslastung (in %)	66,4	62,8

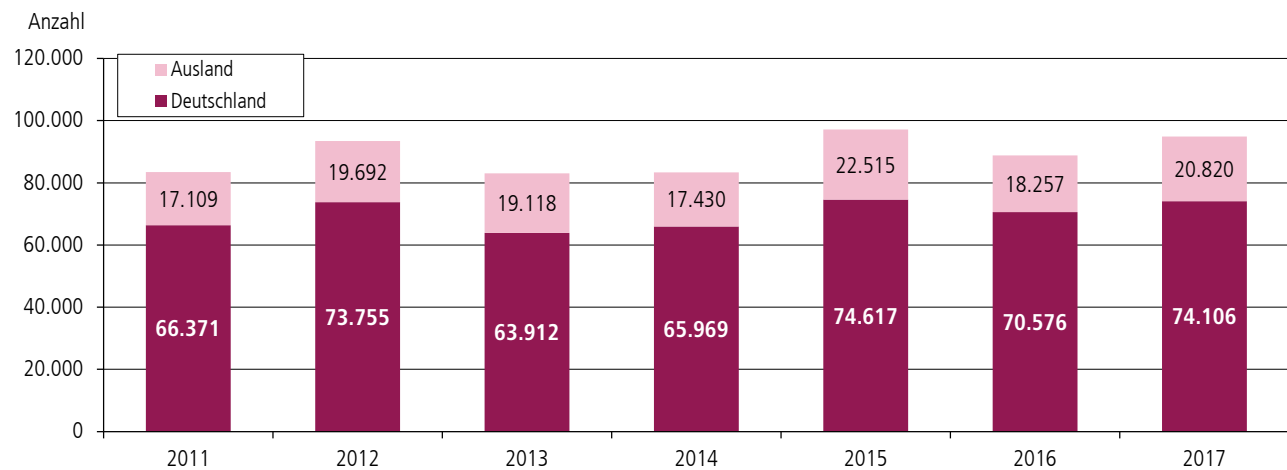
¹ Nur Hotelleriebetriebe: Hotels, Hotels garnis, Pensionen, Gasthöfe. Ohne sonstige Betriebe.

ANKÜNFTE IN KARLSRUHE IM MÄRZ NACH HERKUNFT¹



¹ Ausland inklusive Ankünfte von Personen ohne Regionalzuordnung.

ÜBERNACHTUNGEN IN KARLSRUHE IM MÄRZ NACH HERKUNFT¹

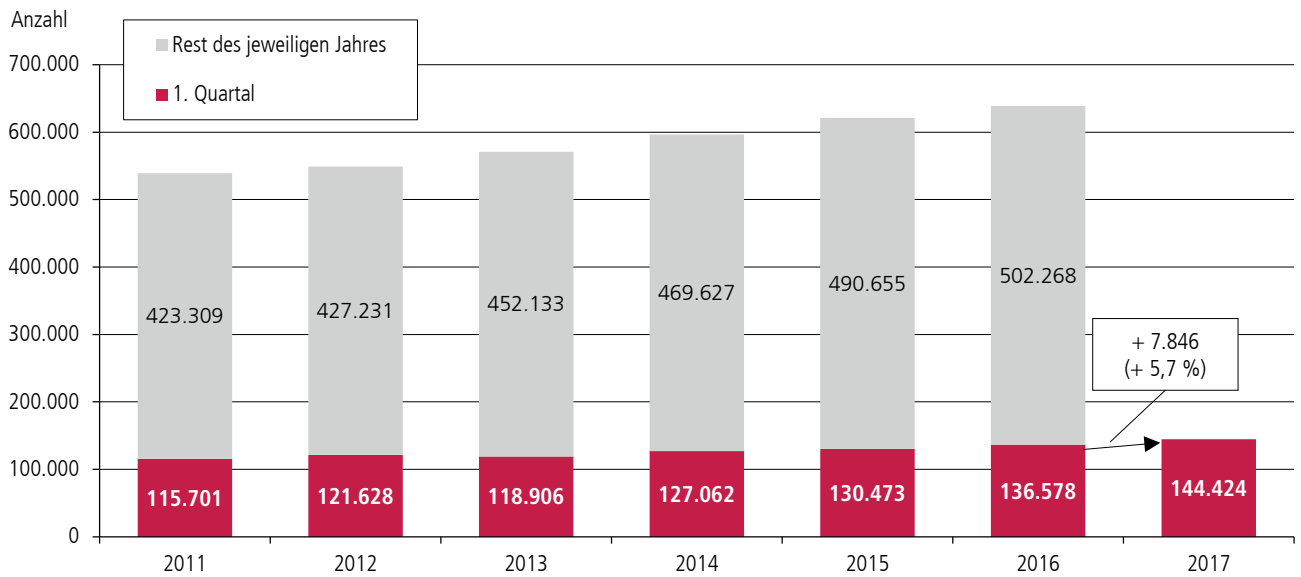


¹ Ausland inklusive Übernachtungen von Personen ohne Regionalzuordnung.

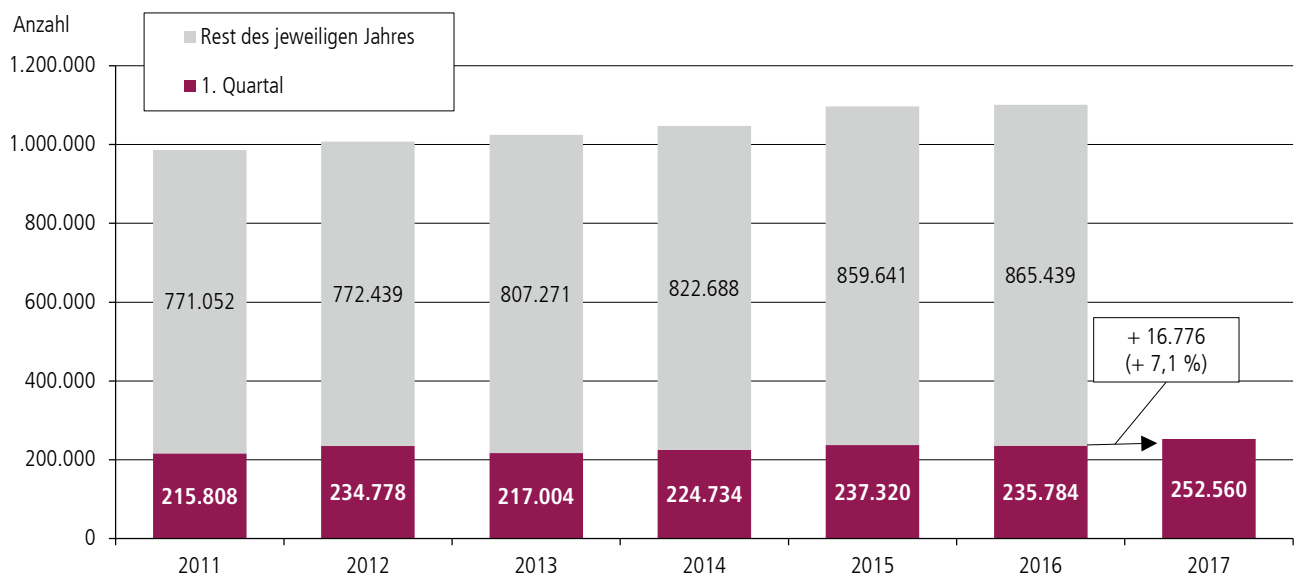
ANKÜNFTE UND ÜBERNACHTUNGEN IN KARLSRUHE IM MÄRZ: VERÄNDERUNG ZUM VORJAHRESMONAT

Herkunftsgebiet		2012 zu 2011	2013 zu 2012	2014 zu 2013	2015 zu 2014	2016 zu 2015	2017 zu 2016
Ankünfte							
Ausland	Anzahl	1.145	1.054	-1.135	580	653	990
	%	16,0	12,7	-12,1	7,0	7,4	10,4
Deutschland	Anzahl	4.230	-3.187	2.577	1.177	1.191	2.171
	%	11,9	-8,0	7,1	3,0	3,0	5,2
Insgesamt	Anzahl	5.375	-2.133	1.442	1.757	1.844	3.161
	%	12,6	-4,4	3,1	3,7	3,8	6,2
Übernachtungen							
Ausland	Anzahl	2.583	-574	-1.688	5.085	-4.258	2.563
	%	15,1	-2,9	-8,8	29,2	-18,9	14,0
Deutschland	Anzahl	7.384	-9.843	2.057	8.648	-4.041	3.530
	%	11,1	-13,3	3,2	13,1	-5,4	5,0
Insgesamt	Anzahl	9.967	-10.417	369	13.733	-8.299	6.093
	%	11,9	-11,1	0,4	16,5	-8,5	6,9

ANKÜNDFTE IN KARLSRUHE VON JANUAR BIS MÄRZ



ÜBERNACHTUNGEN IN KARLSRUHE VON JANUAR BIS MÄRZ



TOURISMUS IN KARLSRUHE IM MÄRZ 2017 NACH BETRIEBSART

Betriebsart	Ankünfte		Übernachtungen		Durchschnittliche Verweildauer	Auslastung der Schlafgelegenheiten
	März	2017 insgesamt	März	2017 insgesamt		
	Anzahl				in Tagen	in %
Hotel	27.544	72.417	45.400	120.329	1,6	47,4
Hotel garni/Pension	22.248	61.062	39.803	108.521	1,8	47,5
Gasthof	1.808	4.033	4.115	9.668	2,3	40,2
Sonstige Betriebe ¹	2.487	6.912	5.608	14.042	2,3	39,9
Insgesamt	54.087	144.424	94.926	252.560	1,8	46,6

¹ „Parahotellerie“: Erholungsheim, Sportschule, Jugendherberge, Naturfreundehaus und Campingplatz.

ANKÜNFTEN UND ÜBERNACHTUNGEN IN KARLSRUHE IM MÄRZ 2017 NACH HERKUNFTSLÄNDERN

Herkunftsland	Ankünfte		Übernachtungen	
	März 2017	Veränderung zum März 2016	März 2017	Veränderung zum März 2016
Anzahl				
Bundesrepublik Deutschland	43.622	2.171	74.106	3.530
Ausland zusammen	10.352	1.075	20.629	2.702
davon:				
Belgien	967	174	1.199	181
Bulgarien	66	17	135	43
Dänemark	102	-28	143	-68
Estland	3	-6	15	-
Finnland	39	-4	70	-17
Frankreich	788	1	1.285	-123
Griechenland	56	-3	160	41
Großbritannien	415	-80	805	-230
Irland, Republik	101	12	228	65
Island	13	-31	23	-60
Italien	498	79	857	72
Kroatien	76	23	207	104
Lettland	17	1	55	33
Litauen	36	-27	39	-88
Luxemburg	94	-11	137	-8
Malta	9	-6	25	-8
Niederlande	1.181	166	1.511	147
Norwegen	43	-54	87	-64
Österreich	573	25	1.064	-40
Polen	324	51	741	309
Portugal	45	-13	90	-13
Rumänien	180	43	1.791	1.262
Russland	151	-41	387	-79
Schweden	151	51	233	58
Schweiz und Liechtenstein	1.031	-94	1.648	-166
Slowakische Republik	112	72	208	135
Slowenien	31	-3	44	-61
Spanien	272	-29	511	-115
Tschechische Republik	147	8	286	-4
Türkei	160	-17	428	-10
Ukraine	52	-	65	-25
Ungarn	153	57	526	318
Zypern	1	1	1	1
Sonstiges Europa	154	30	378	-8
Republik Südafrika	64	53	144	121
Sonstiges Afrika	59	14	122	32
Kanada	52	8	145	27
USA	478	103	1.217	126
Mittelamerika und Karibik	19	-12	60	5
Brasilien	80	8	254	-58
Sonstiges Nordamerika	1	-3	1	-6
Sonstiges Südamerika	49	21	208	117
Arabische Golfstaaten	124	58	366	140
China, Volksrepublik/Hongkong	596	223	846	232
Indien	104	-5	454	-38
Israel	66	27	140	24
Japan	211	100	403	177
Südkorea	79	48	155	104
Taiwan	135	37	151	33
Sonstiges Asien	155	25	452	14
Australien	30	-3	92	33
Neuseeland/Ozeanien	9	9	37	37
Ohne Angaben	113	-85	191	-139
Insgesamt	54.087	3.161	94.926	6.093

ÜBERNACHTUNGEN IN KARLSRUHE VON JANUAR BIS MÄRZ 2017 NACH HERKUNFTSLÄNDERN

