

STATISTIK AKTUELL

TOURISMUS

Ankommende Gäste und Übernachtungen in Karlsruhe
im Juni 2017

ERLÄUTERUNG

Grundlage für die Ergebnisse sind die Daten aus der Beherbergungsstatistik des Statistischen Landesamtes Baden-Württemberg.

Seit Januar 2012 werden Beherbergungsstätten mit zehn und mehr Betten sowie Campingplätze mit zehn und mehr Stellplätzen zur vorübergehenden Beherbergung (unter zwei Monaten) von Gästen erfasst.

Bei den hier veröffentlichten Zahlen handelt es sich um vorläufige Ergebnisse, die sich aufgrund nachträglicher Meldungen im Jahresverlauf noch verändern können.

IMPRESSUM

Stadt Karlsruhe

Amt für Stadtentwicklung
Zähringerstraße 61
76133 Karlsruhe

Leiterin:

Dr. Edith Wiegelmann-Uhlig

Bereich:

Statistikstelle
Andrea Rosemeier

Bearbeitung:

Alexander Süß

Layout:

Stefanie Groß

Telefon: 0721 133-1230

Fax: 0721 133-1239

E-Mail: statistik@karlsruhe.de

Internet: statistik.karlsruhe.de

Stand:

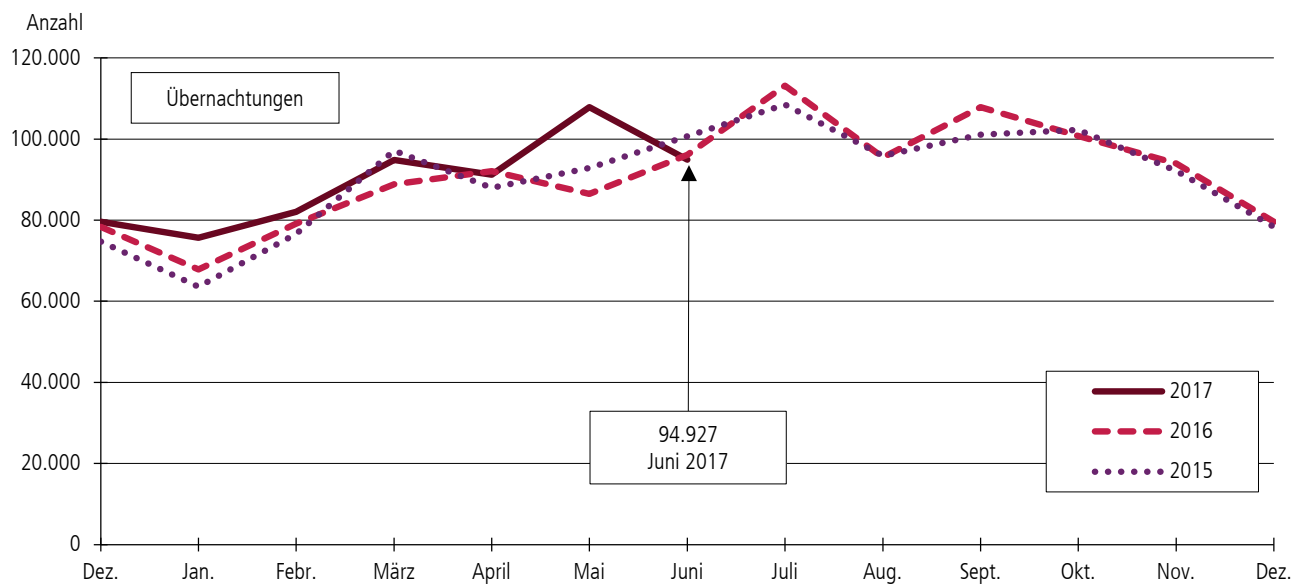
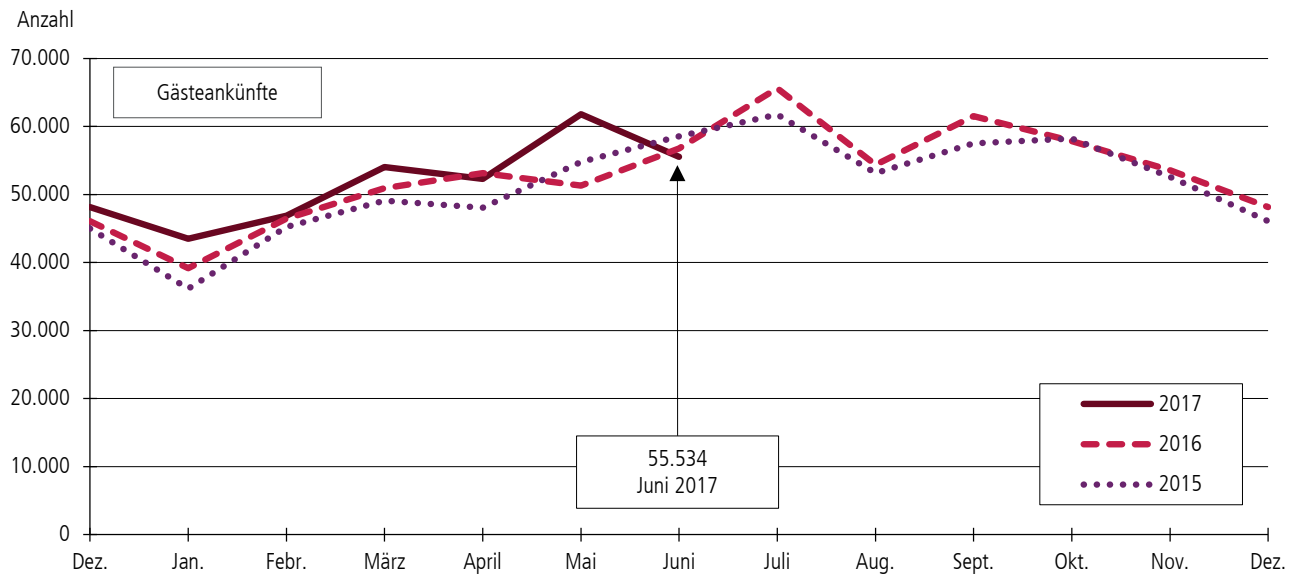
August 2017

© Stadt Karlsruhe

Alle Rechte vorbehalten. Ohne ausdrückliche Genehmigung des Herausgebers ist es nicht gestattet, diese Veröffentlichung oder Teile daraus zu vervielfältigen oder in elektronischen Systemen anzubieten.



ANKÜNFTE UND ÜBERNACHTUNGEN IN KARLSRUHE



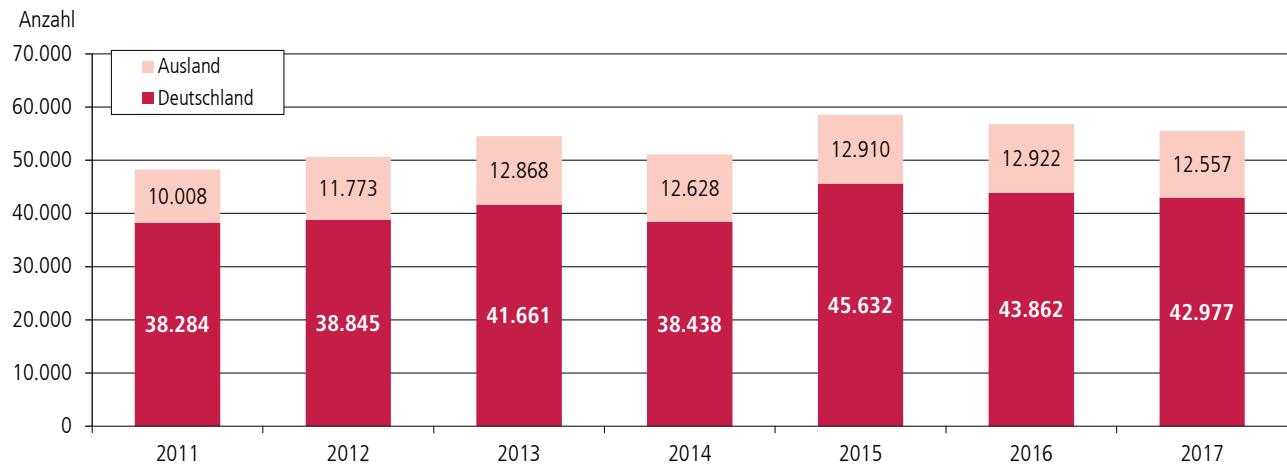
Monatsergebnis	Juni 2017	Juni 2016	Jahresergebnis	2017 insgesamt	Veränderung zum Vorjahreszeitraum	
					absolut	in %
Anzahl der Schlafgelegenheiten	6.999	6.721	Ankünfte insgesamt	314.044	16.269	5,5
Auslastung der Schlafgelegenheiten (in %)	46,0	47,7	davon Gäste			
Aufenthaltsdauer (in Tagen)	1,7	1,7	aus Deutschland	248.306	11.946	5,1
			aus dem Ausland	65.738	4.323	7,0
			Übernachtungen insg.	546.461	36.032	7,1
			davon Gäste			
			aus Deutschland	417.351	22.733	5,8
			aus dem Ausland	129.110	13.299	11,5

Nur bei Betrieben¹ mit mindestens 25 Gästezimmern

Anzahl der Gästezimmer	3.528	3.443
Gästezimmerauslastung (in %)	63,2	68,1

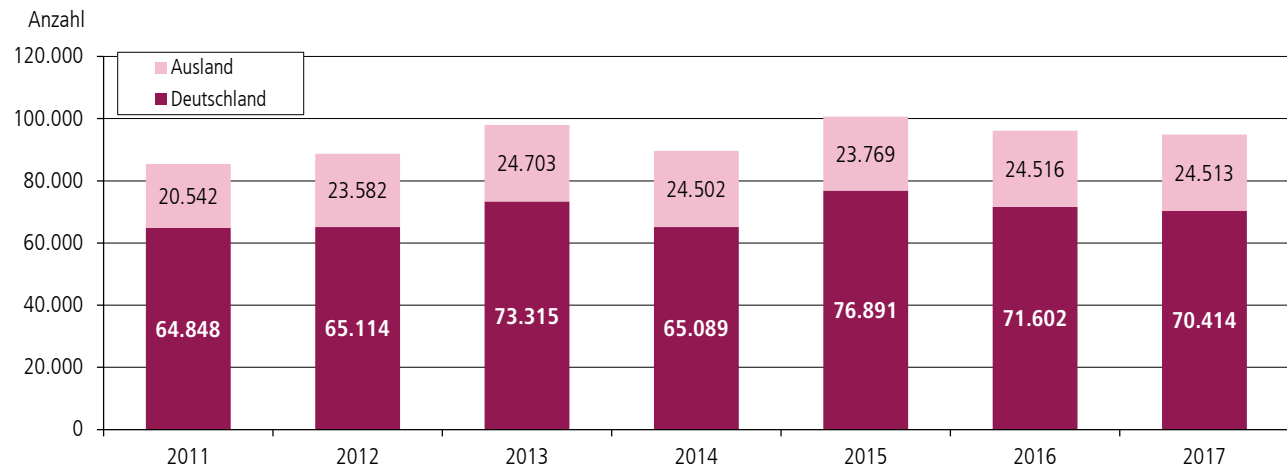
¹ Nur Hotelleriebetriebe: Hotels, Hotels garnis, Pensionen, Gasthöfe. Ohne sonstige Betriebe.

ANKÜNFTE IN KARLSRUHE IM JUNI NACH HERKUNFT¹



¹ Ausland inklusive Ankünfte von Personen ohne Regionalzuordnung.

ÜBERNACHTUNGEN IN KARLSRUHE IM JUNI NACH HERKUNFT¹

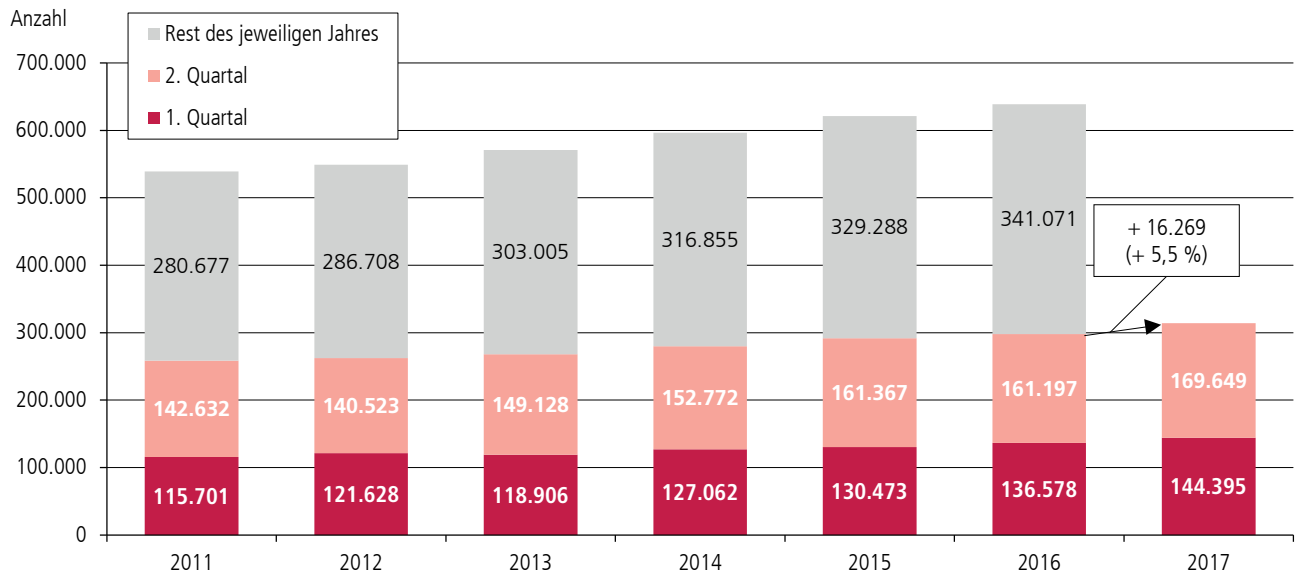


¹ Ausland inklusive Übernachtungen von Personen ohne Regionalzuordnung.

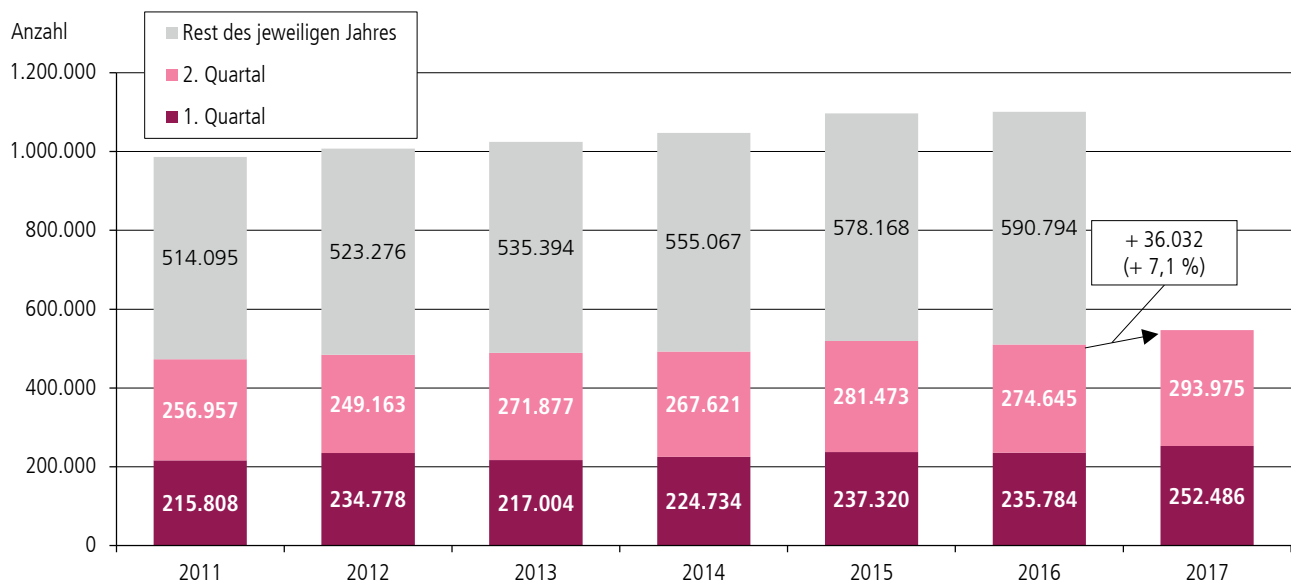
ANKÜNFTE UND ÜBERNACHTUNGEN IN KARLSRUHE IM JUNI: VERÄNDERUNG ZUM VORJAHRESMONAT

Herkunftsgebiet		2012 zu 2011	2013 zu 2012	2014 zu 2013	2015 zu 2014	2016 zu 2015	2017 zu 2016
Ankünfte							
Ausland	Anzahl	1.765	1.095	-240	282	12	-365
	%	17,6	9,3	-1,9	2,2	0,1	-2,8
Deutschland	Anzahl	561	2.816	-3.223	7.194	-1.770	-885
	%	1,5	7,2	-7,7	18,7	-3,9	-2,0
Insgesamt	Anzahl	2.326	3.911	-3.463	7.476	-1.758	-1.250
	%	4,8	7,7	-6,4	14,6	-3,0	-2,2
Übernachtungen							
Ausland	Anzahl	3.040	1.121	-201	-733	747	-3
	%	14,8	4,8	-0,8	-3,0	3,1	0,0
Deutschland	Anzahl	266	8.201	-8.226	11.802	-5.289	-1.188
	%	0,4	12,6	-11,2	18,1	-6,9	-1,7
Insgesamt	Anzahl	3.306	9.322	-8.427	11.069	-4.542	-1.191
	%	3,9	10,5	-8,6	12,4	-4,5	-1,2

ANKÜNFTE IN KARLSRUHE VON JANUAR BIS JUNI



ÜBERNACHTUNGEN IN KARLSRUHE VON JANUAR BIS JUNI



TOURISMUS IN KARLSRUHE IM JUNI 2017 NACH BETRIEBSART

Betriebsart	Ankünfte		Übernachtungen		Durchschnittliche Verweildauer	Auslastung der Schlafgelegenheiten
	Juní	2017 insgesamt	Juní	2017 insgesamt		
	Anzahl				in Tagen	in %
Hotel	27.332	155.968	44.147	257.548	1,6	47,4
Hotel garni/Pension	22.577	131.098	39.747	233.567	1,8	48,9
Gasthof	1.607	8.964	3.490	20.512	2,2	35,3
Sonstige Betriebe ¹	4.018	18.014	7.543	34.834	1,9	34,3
Insgesamt	55.534	314.044	94.927	546.461	1,7	46,0

¹ „Parahotellerie“: Erholungsheim, Sportschule, Jugendherberge, Naturfreundehaus und Campingplatz.

ANKÜNFTE UND ÜBERNACHTUNGEN IN KARLSRUHE IM JUNI 2017 NACH HERKUNFTSLÄNDERN

Herkunftsland	Ankünfte		Übernachtungen	
	Juni 2017	Veränderung zum Juni 2016	Juni 2017	Veränderung zum Juni 2016
	Anzahl			
Bundesrepublik Deutschland	42.977	-885	70.414	-1.188
Ausland zusammen	12.428	-469	24.324	-110
davon:				
Belgien	606	-36	821	-72
Bulgarien	50	-5	180	50
Dänemark	185	-41	236	-193
Estland	13	-26	16	-49
Finnland	82	-17	134	-76
Frankreich	949	-6	1.426	-152
Griechenland	26	-26	101	-16
Großbritannien	760	-186	1.212	-535
Irland, Republik	168	-15	261	-107
Island	12	4	28	11
Italien	505	-9	995	22
Kroatien	59	12	170	33
Lettland	17	-9	24	-13
Litauen	26	-60	73	-59
Luxemburg	135	-3	195	-4
Malta	2	-16	29	-45
Niederlande	1.652	-6	2.142	-138
Norwegen	61	-15	98	-31
Österreich	592	-	1.114	-99
Polen	276	-85	500	-125
Portugal	48	-23	117	-88
Rumänien	145	-61	1.403	858
Russland	161	-25	365	-57
Schweden	215	-20	298	-72
Schweiz und Liechtenstein	1.320	-51	2.122	-23
Slowakische Republik	31	-45	80	-114
Slowenien	30	2	59	-1
Spanien	360	1	769	-10
Tschechische Republik	123	-52	191	-97
Türkei	145	-3	390	-14
Ukraine	55	-84	204	2
Ungarn	131	14	396	136
Zypern	1	-5	5	-7
Sonstiges Europa	117	-62	322	-91
Republik Südafrika	32	17	92	62
Sonstiges Afrika	58	6	130	-
Kanada	80	9	196	-47
USA	992	157	2.369	348
Mittelamerika und Karibik	28	-34	56	-208
Brasilien	101	6	302	-16
Sonstiges Nordamerika	11	6	26	21
Sonstiges Südamerika	76	21	294	174
Arabische Golfstaaten	101	45	495	318
China, Volksrepublik/Hongkong	712	212	1.115	192
Indien	234	-20	937	273
Israel	187	-14	408	-138
Japan	124	-48	233	-125
Südkorea	126	34	234	52
Taiwan	206	56	245	-21
Sonstiges Asien	188	-5	466	94
Australien	96	37	223	76
Neuseeland/Ozeanien	18	5	27	11
Ohne Angaben	129	104	189	107
Insgesamt	55.534	-1.250	94.927	-1.191

ÜBERNACHTUNGEN IN KARLSRUHE VON JANUAR BIS JUNI 2017 NACH HERKUNFTSLÄNDERN

