

STATISTIK AKTUELL

TOURISMUS

Ankommende Gäste und Übernachtungen in Karlsruhe
im Juli 2017

ERLÄUTERUNG

Grundlage für die Ergebnisse sind die Daten aus der Beherbergungsstatistik des Statistischen Landesamtes Baden-Württemberg.

Seit Januar 2012 werden Beherbergungsstätten mit zehn und mehr Betten sowie Campingplätze mit zehn und mehr Stellplätzen zur vorübergehenden Beherbergung (unter zwei Monaten) von Gästen erfasst.

Bei den hier veröffentlichten Zahlen handelt es sich um vorläufige Ergebnisse, die sich aufgrund nachträglicher Meldungen im Jahresverlauf noch verändern können.

IMPRESSUM

Stadt Karlsruhe

Amt für Stadtentwicklung
Zähringerstraße 61
76133 Karlsruhe

Leiterin:

Dr. Edith Wiegelmann-Uhlig

Bereich:

Statistikstelle
Andrea Rosemeier

Bearbeitung:

Alexander Süß

Layout:

Stefanie Groß

Telefon: 0721 133-1230

Fax: 0721 133-1239

E-Mail: statistik@karlsruhe.de

Internet: statistik.karlsruhe.de

Stand:

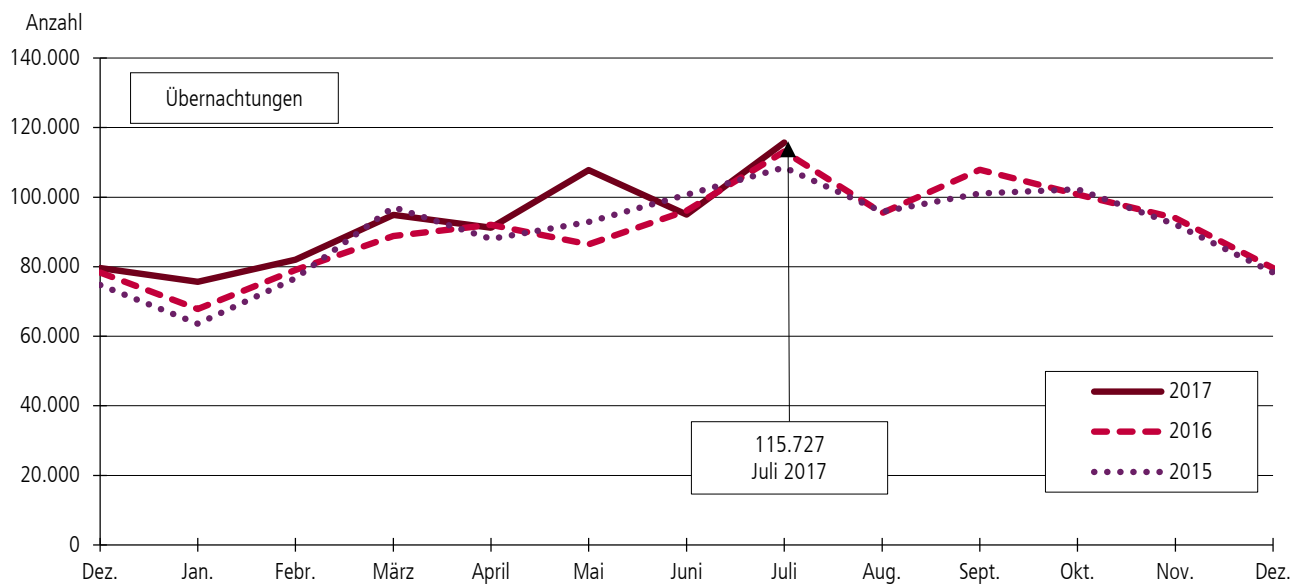
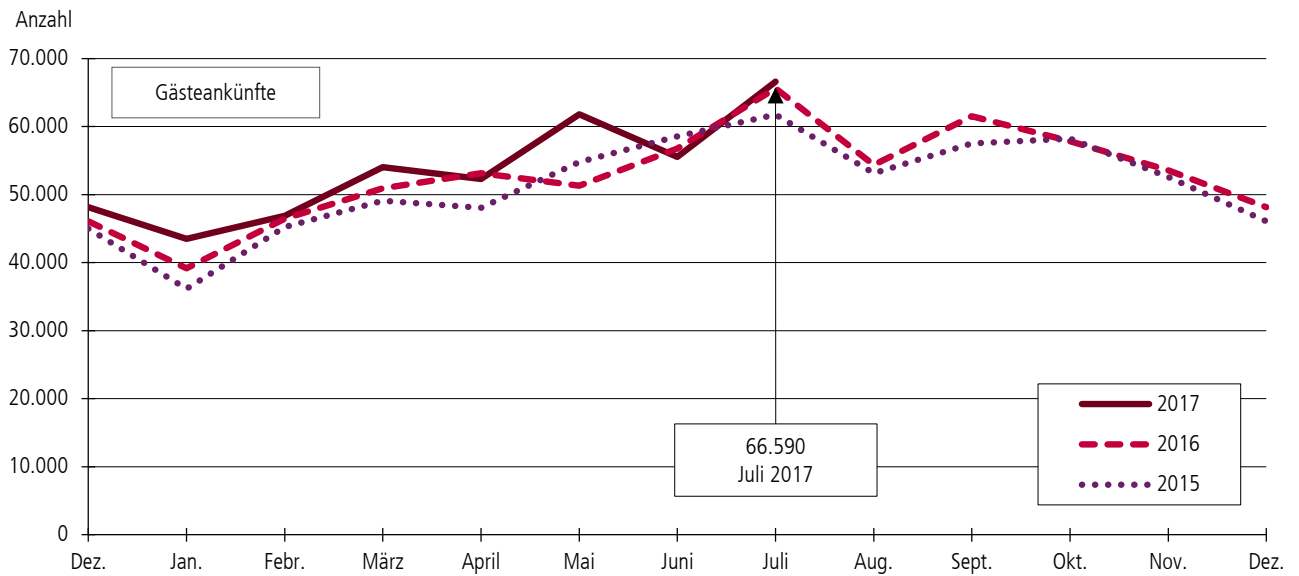
Oktober 2017

© Stadt Karlsruhe

Alle Rechte vorbehalten. Ohne ausdrückliche Genehmigung des Herausgebers ist es nicht gestattet, diese Veröffentlichung oder Teile daraus zu vervielfältigen oder in elektronischen Systemen anzubieten.



ANKÜNDFTE UND ÜBERNACHTUNGEN IN KARLSRUHE



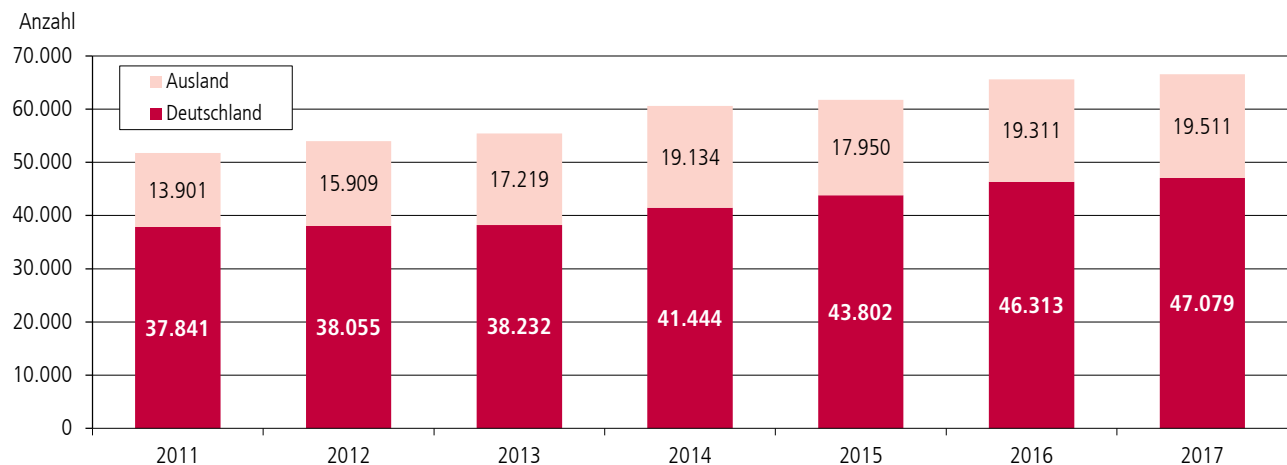
Monatsergebnis	Juli 2017	Juli 2016	Jahresergebnis	2017 insgesamt	Veränderung zum Vorjahreszeitraum	
					absolut	in %
Anzahl der Schlafgelegenheiten	6.983	6.698	Ankünfte insgesamt	380.639	17.240	4,7
Auslastung der Schlafgelegenheiten (in %)	54,7	54,5	davon Gäste			
Aufenthaltsdauer (in Tagen)	1,7	1,7	aus Deutschland	295.394	12.721	4,5
			aus dem Ausland	85.245	4.519	5,6
			Übernachtungen insg.	662.221	38.650	6,2
			davon Gäste			
			aus Deutschland	496.209	24.926	5,3
			aus dem Ausland	166.012	13.724	9,0

Nur bei Betrieben¹ mit mindestens 25 Gästezimmern

Anzahl der Gästezimmer	3.510	3.411
Gästezimmerauslastung (in %)	70,1	68,7

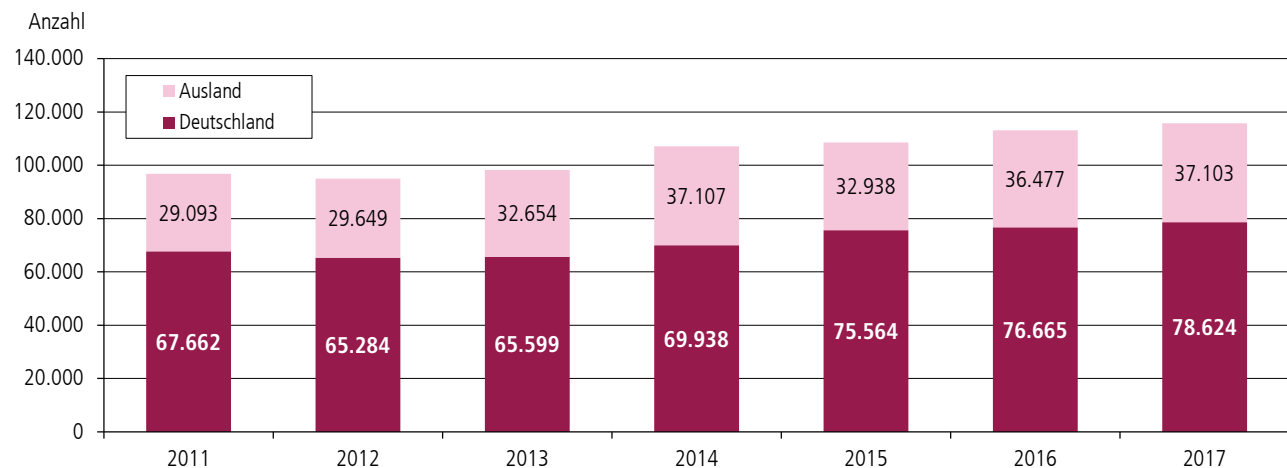
¹ Nur Hotelleriebetriebe: Hotels, Hotels garnis, Pensionen, Gasthöfe. Ohne sonstige Betriebe.

ANKÜNFTE IN KARLSRUHE IM JULI NACH HERKUNFT¹



¹ Ausland inklusive Ankünfte von Personen ohne Regionalzuordnung.

ÜBERNACHTUNGEN IN KARLSRUHE IM JULI NACH HERKUNFT¹

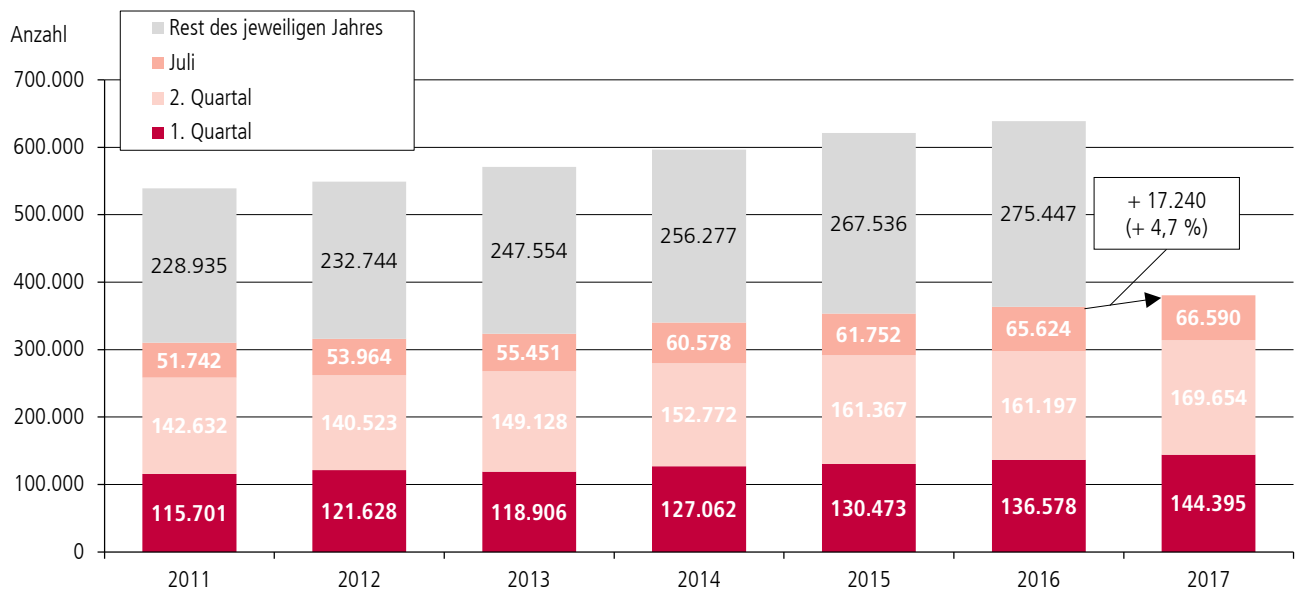


¹ Ausland inklusive Übernachtungen von Personen ohne Regionalzuordnung.

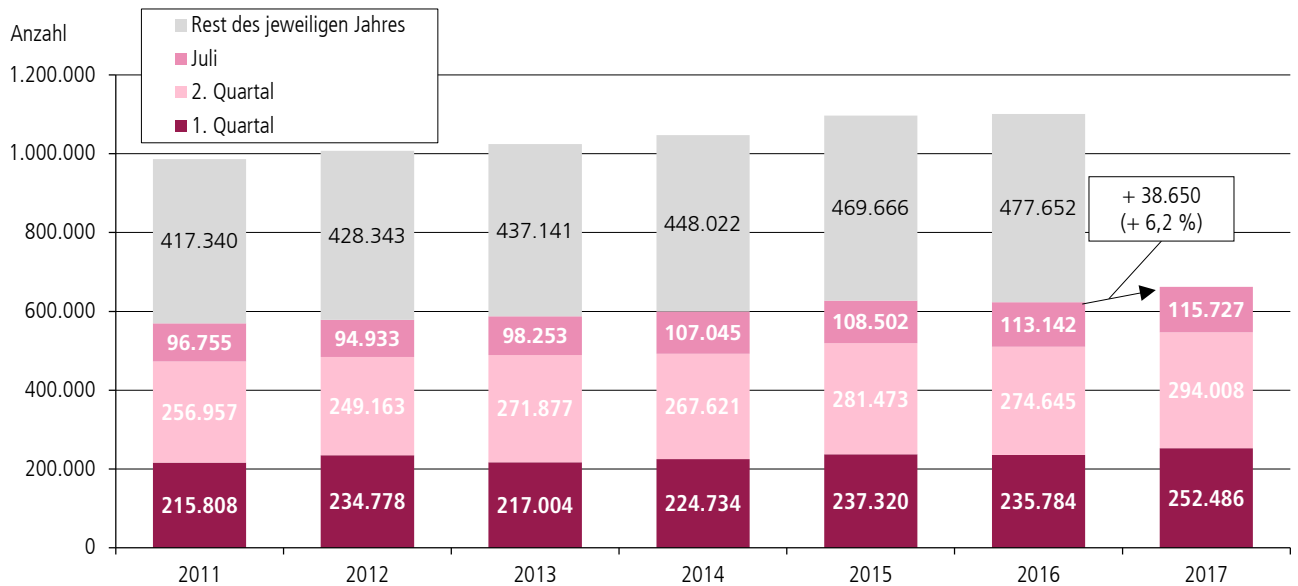
ANKÜNFTE UND ÜBERNACHTUNGEN IN KARLSRUHE IM JULI: VERÄNDERUNG ZUM VORJAHRESMONAT

Herkunftsgebiet		2012 zu 2011	2013 zu 2012	2014 zu 2013	2015 zu 2014	2016 zu 2015	2017 zu 2016
Ankünfte							
Ausland	Anzahl	2.008	1.310	1.915	-1.184	1.361	200
	%	14,4	8,2	11,1	-6,2	7,6	1,0
Deutschland	Anzahl	214	177	3.212	2.358	2.511	766
	%	0,6	0,5	8,4	5,7	5,7	1,7
Insgesamt	Anzahl	2.222	1.487	5.127	1.174	3.872	966
	%	4,3	2,8	9,2	1,9	6,3	1,5
Übernachtungen							
Ausland	Anzahl	556	3.005	4.453	-4.169	3.539	626
	%	1,9	10,1	13,6	-11,2	10,7	1,7
Deutschland	Anzahl	-2.378	315	4.339	5.626	1.101	1.959
	%	-3,5	0,5	6,6	8,0	1,5	2,6
Insgesamt	Anzahl	-1.822	3.320	8.792	1.457	4.640	2.585
	%	-1,9	3,5	8,9	1,4	4,3	2,3

ANKÜNFTE IN KARLSRUHE VON JANUAR BIS JULI



ÜBERNACHTUNGEN IN KARLSRUHE VON JANUAR BIS JULI

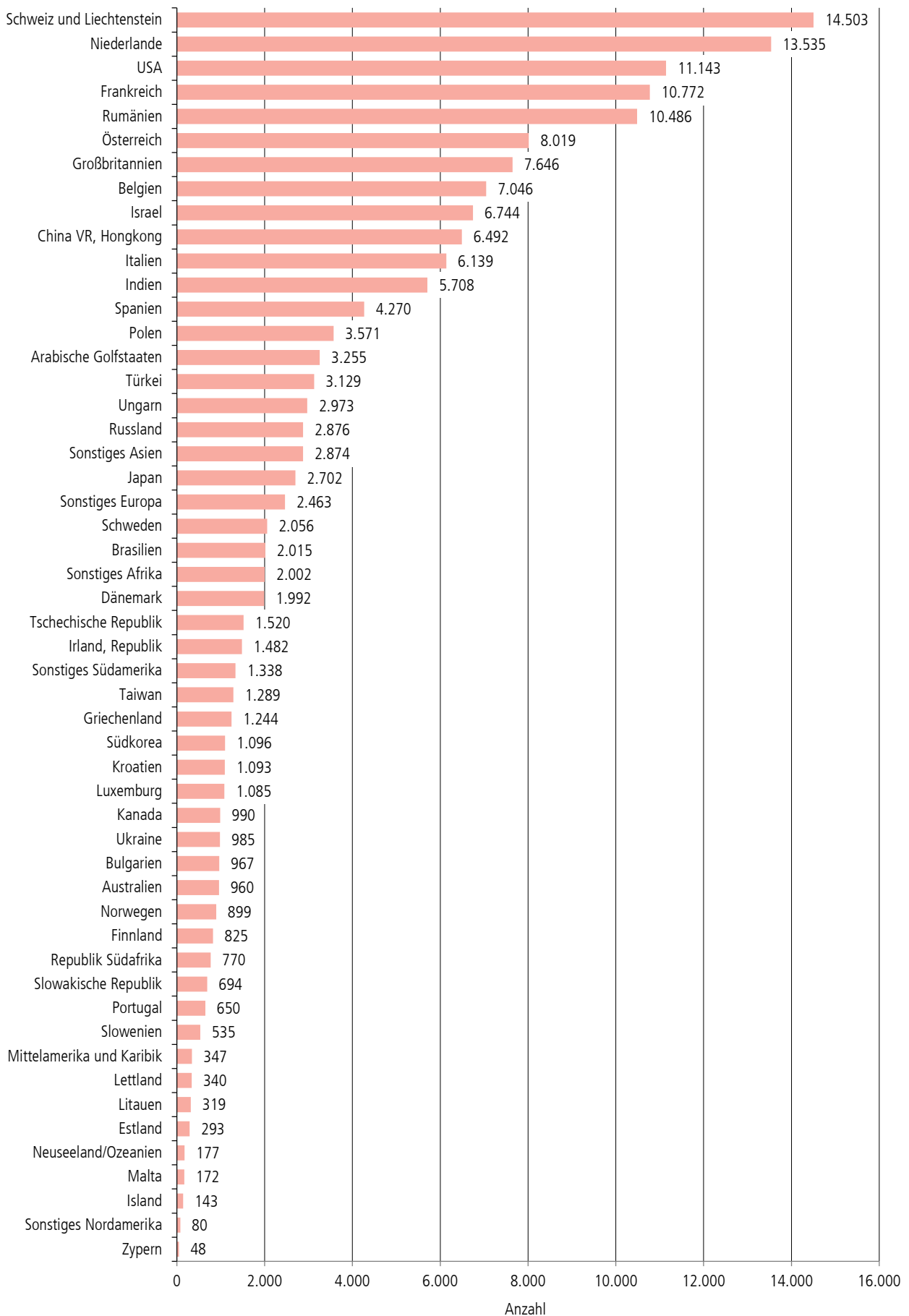


TOURISMUS IN KARLSRUHE IM JULI 2017 NACH BETRIEBSART

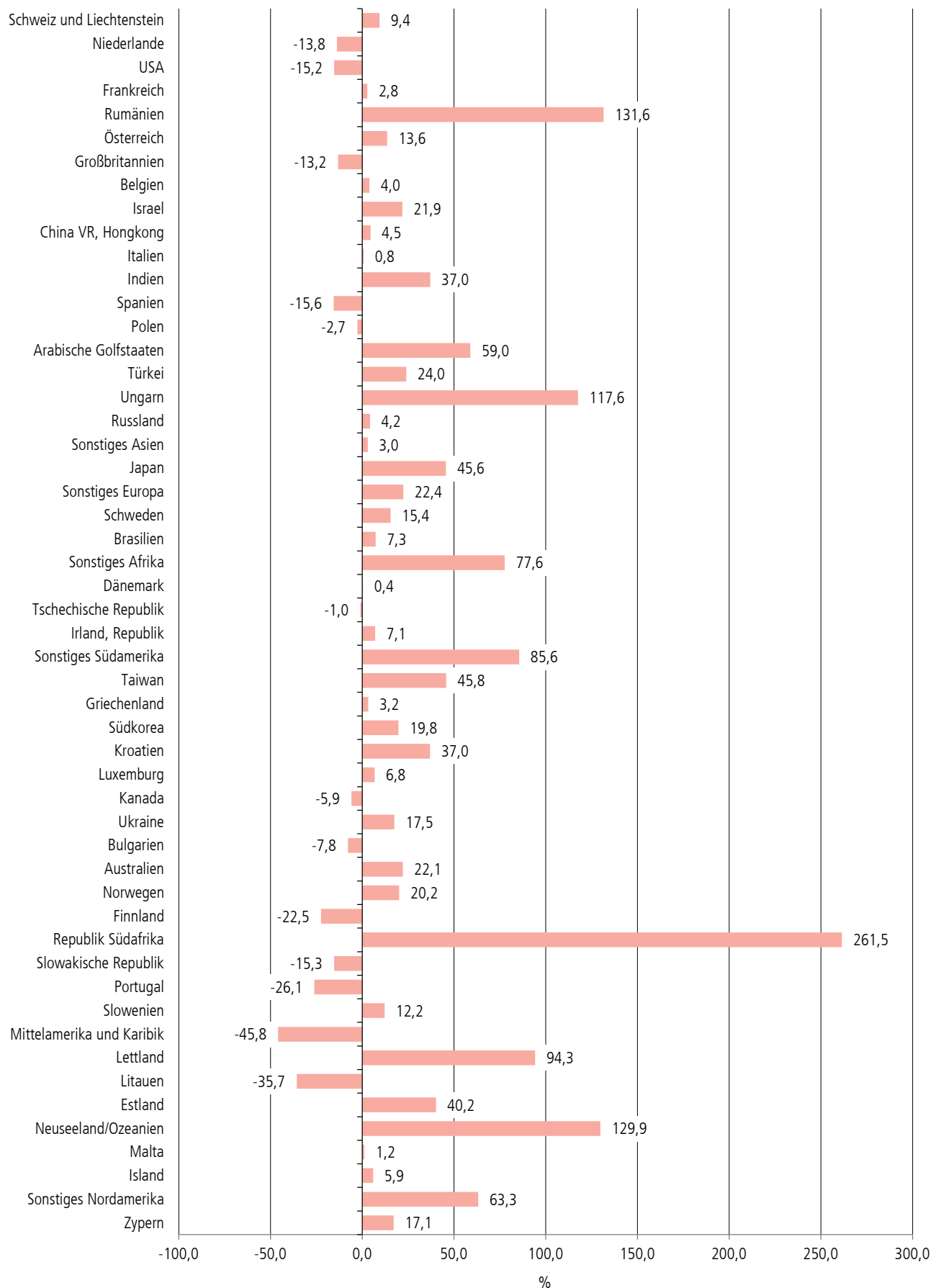
Betriebsart	Ankünfte		Übernachtungen		Durchschnittliche Verweildauer in Tagen	Auslastung der Schlafgelegenheiten in %
	Juli	2017 insgesamt	Juli	2017 insgesamt		
Anzahl						
Hotel	31.583	187.551	54.782	312.330	1,7	57,6
Hotel garni/Pension	28.530	159.633	48.816	282.416	1,7	58,4
Gasthof	1.886	10.850	4.009	24.521	2,1	39,2
Sonstige Betriebe ¹	4.591	22.605	8.120	42.954	1,8	35,9
Insgesamt	66.590	380.639	115.727	662.221	1,7	54,7

¹ „Parahotellerie“: Erholungsheim, Sportschule, Jugendherberge, Naturfreundehaus und Campingplatz.

ÜBERNACHTUNGEN IN KARLSRUHE VON JANUAR BIS JULI 2017 NACH HERKUNFTSLÄNDERN



VERÄNDERUNG DER ÜBERNACHTUNGEN IN KARLSRUHE VON JANUAR BIS JULI 2017 GEGENÜBER DEM VORJAHRESZEITRAUM NACH HERKUNFTSLÄNDERN



ANKÜNFTEN UND ÜBERNACHTUNGEN IN KARLSRUHE IM JULI 2017 NACH HERKUNFTSLÄNDERN

Herkunftsland	Ankünfte			Übernachtungen		
	Juli 2017	Veränderung zum Juli 2016		Juli 2017	Veränderung zum Juli 2016	
		Anzahl	%		Anzahl	%
Bundesrepublik Deutschland	47.079	766	1,7	78.624	1.959	2,6
Ausland zusammen	19.317	78	0,4	36.842	497	1,4
davon:						
Belgien	1.383	-142	-9,3	1.607	-250	-13,5
Bulgarien	51	-4	-7,3	124	15	13,8
Dänemark	684	99	16,9	780	103	15,2
Estland	28	1	3,7	48	8	20,0
Finnland	99	-45	-31,3	137	-222	-61,8
Frankreich	1.320	79	6,4	1.934	141	7,9
Griechenland	36	-14	-28,0	106	-18	-14,5
Großbritannien	786	-29	-3,6	1.446	-145	-9,1
Irland, Republik	152	-36	-19,1	248	-52	-17,3
Island	7	4	133,3	11	7	175,0
Italien	555	41	8,0	955	114	13,6
Kroatien	73	4	5,8	184	80	76,9
Lettland	79	62	364,7	103	71	221,9
Litauen	53	-14	-20,9	54	-25	-31,6
Luxemburg	118	-3	-2,5	183	21	13,0
Malta	9	3	50,0	20	14	233,3
Niederlande	3.323	-782	-19,0	3.733	-1.179	-24,0
Norwegen	209	54	34,8	311	118	61,1
Österreich	650	113	21,0	1.138	226	24,8
Polen	405	-80	-16,5	602	-106	-15,0
Portugal	39	-	-	57	-37	-39,4
Rumänien	220	70	46,7	1.439	21	1,5
Russland	248	39	18,7	510	61	13,6
Schweden	431	102	31,0	568	91	19,1
Schweiz und Liechtenstein	1.756	94	5,7	2.615	261	11,1
Slowakische Republik	50	-17	-25,4	78	-106	-57,6
Slowenien	33	-16	-32,7	54	-32	-37,2
Spanien	308	-257	-45,5	640	-517	-44,7
Tschechische Republik	138	5	3,8	226	32	16,5
Türkei	222	99	80,5	713	378	112,8
Ukraine	125	13	11,6	373	213	133,1
Ungarn	157	71	82,6	569	390	217,9
Zypern	7	3	75,0	11	2	22,2
Sonstiges Europa	178	34	23,6	480	167	53,4
Republik Südafrika	56	41	273,3	88	19	27,5
Sonstiges Afrika	125	26	26,3	554	238	75,3
Kanada	77	-13	-14,4	128	-115	-47,3
USA	796	-681	-46,1	1.963	-2.869	-59,4
Mittelamerika und Karibik	33	-7	-17,5	96	-18	-15,8
Brasilien	166	89	115,6	473	269	131,9
Sonstiges Nordamerika	5	3	150,0	7	5	250,0
Sonstiges Südamerika	106	70	194,4	253	186	277,6
Arabische Golfstaaten	221	-9	-3,9	894	255	39,9
China VR, Hongkong	1.033	459	80,0	1.865	-818	-30,5
Indien	442	166	60,1	1.407	734	109,1
Israel	1.619	272	20,2	5.499	2.599	89,6
Japan	156	68	77,3	290	105	56,8
Südkorea	97	27	38,6	176	-73	-29,3
Taiwan	131	6	4,8	199	25	14,4
Sonstiges Asien	220	-2	-0,9	661	51	8,4
Australien	91	11	13,8	208	62	42,5
Neuseeland/Ozeanien	11	1	10,0	24	-3	-11,1
Ohne Angaben	194	122	169,4	261	129	97,7
Insgesamt	66.590	966	1,5	115.727	2.585	2,3

