

Statistik aktuell

Tourismus

Ankommende Gäste und Übernachtungen in Karlsruhe
im Dezember 2017



Erläuterungen

Grundlage für die Ergebnisse sind die Daten aus der Beherbergungsstatistik des Statistischen Landesamtes Baden-Württemberg.

Seit Januar 2012 werden Beherbergungsstätten mit zehn und mehr Betten sowie Campingplätze mit zehn und mehr Stellplätzen zur vorübergehenden Beherbergung (unter zwei Monaten) von Gästen erfasst.

Bei den hier veröffentlichten Zahlen handelt es sich um vorläufige Ergebnisse, die sich aufgrund nachträglicher Meldungen im Jahresverlauf noch verändern können.

Impressum

Stadt Karlsruhe

Amt für Stadtentwicklung
Zähringerstraße 61
76133 Karlsruhe

Leiterin:

Dr. Edith Wiegelmann-Uhlig

Bereich:

Statistikstelle
Andrea Rosemeier

Bearbeitung:

Alexander Süß

Layout:

Stefanie Groß

Telefon: 0721 133-1230

Fax: 0721 133-1239

E-Mail: statistik@karlsruhe.de

Internet: statistik.karlsruhe.de

Stand:

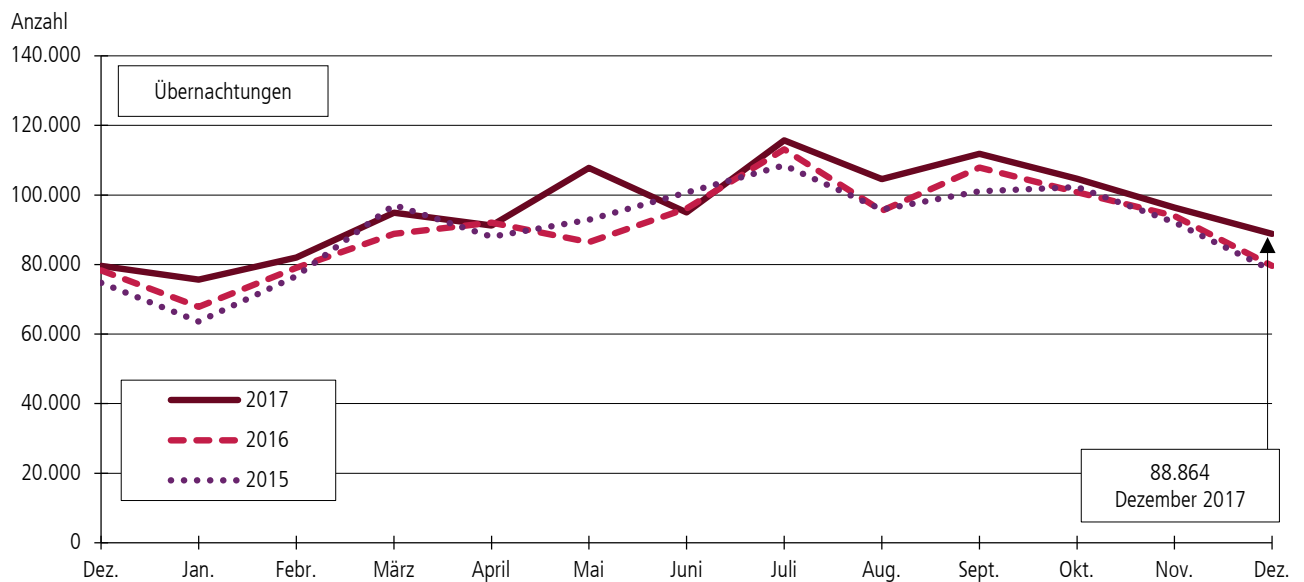
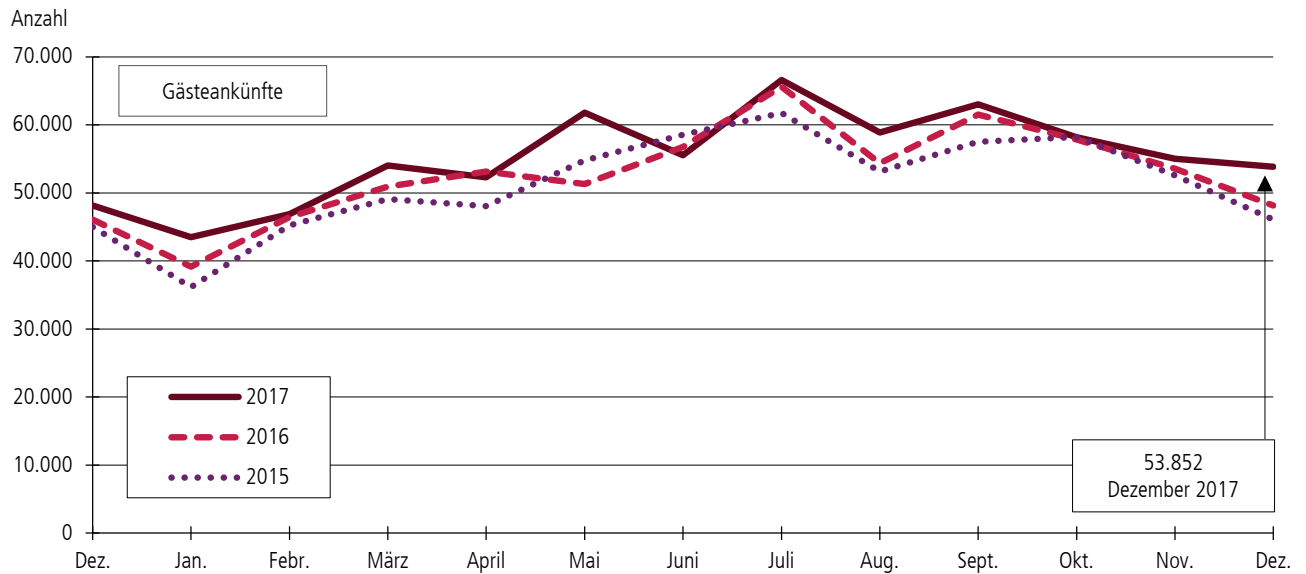
Februar 2018

© Stadt Karlsruhe

Alle Rechte vorbehalten. Ohne ausdrückliche Genehmigung des Herausgebers ist es nicht gestattet, diese Veröffentlichung oder Teile daraus zu vervielfältigen oder in elektronischen Systemen anzubieten.

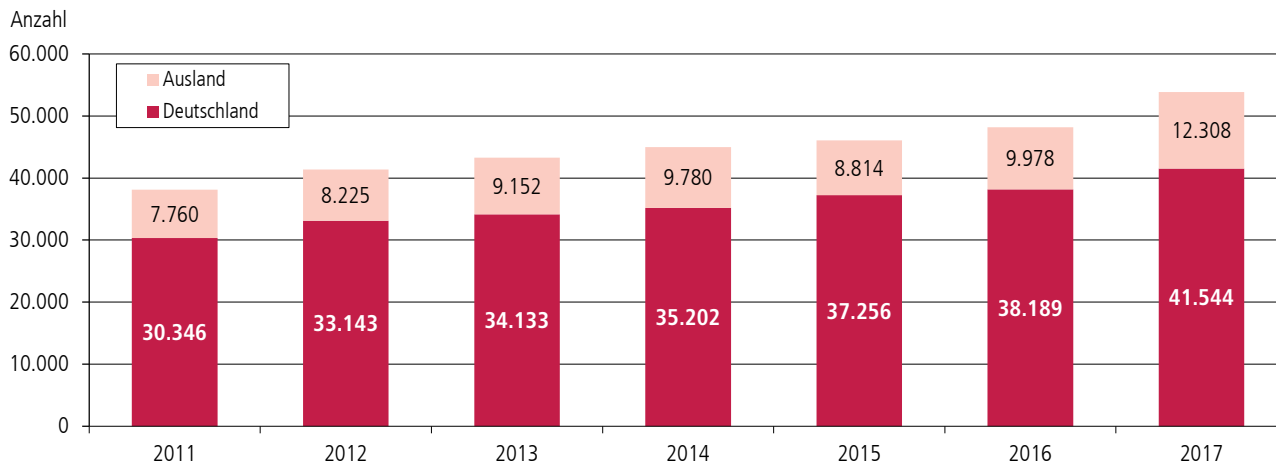


Ankünfte und Übernachtungen in Karlsruhe

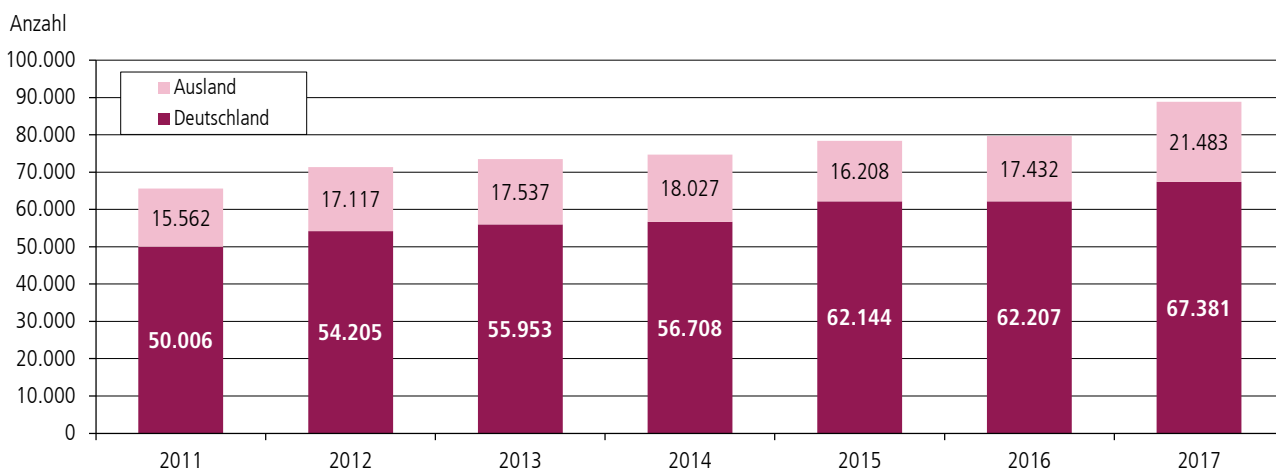


Monatsergebnis	Dezember 2017	Dezember 2016	Jahresergebnis	2017 insgesamt	Veränderung zum Vorjahreszeitraum	
					absolut	in %
Anzahl der Schlafgelegenheiten	6.511	6.559	Ankünfte insgesamt	669.579	30.733	4,8
Auslastung der Schlafgelegenheiten (in %)	46,7	41,7	davon Gäste			
Aufenthaltsdauer (in Tagen)	1,7	1,7	aus Deutschland	517.697	19.628	3,9
			aus dem Ausland	151.882	11.105	7,9
			Übernachtungen insg.	1.168.584	67.361	6,1
			davon Gäste			
			aus Deutschland	872.929	40.583	4,9
			aus dem Ausland	295.655	26.778	10,0
Nur bei Betrieben¹ mit mindestens 25 Gästezimmern						
Anzahl der Gästezimmer	3.401	3.454				
Gästezimmerauslastung (in %)	63,0	55,6				

¹ Nur Hotelleriebetriebe: Hotels, Hotels garnis, Pensionen, Gasthöfe. Ohne sonstige Betriebe.

Ankünfte in Karlsruhe im Dezember nach Herkunft¹

¹ Ausland inklusive Ankünfte von Personen ohne Regionalzuordnung.

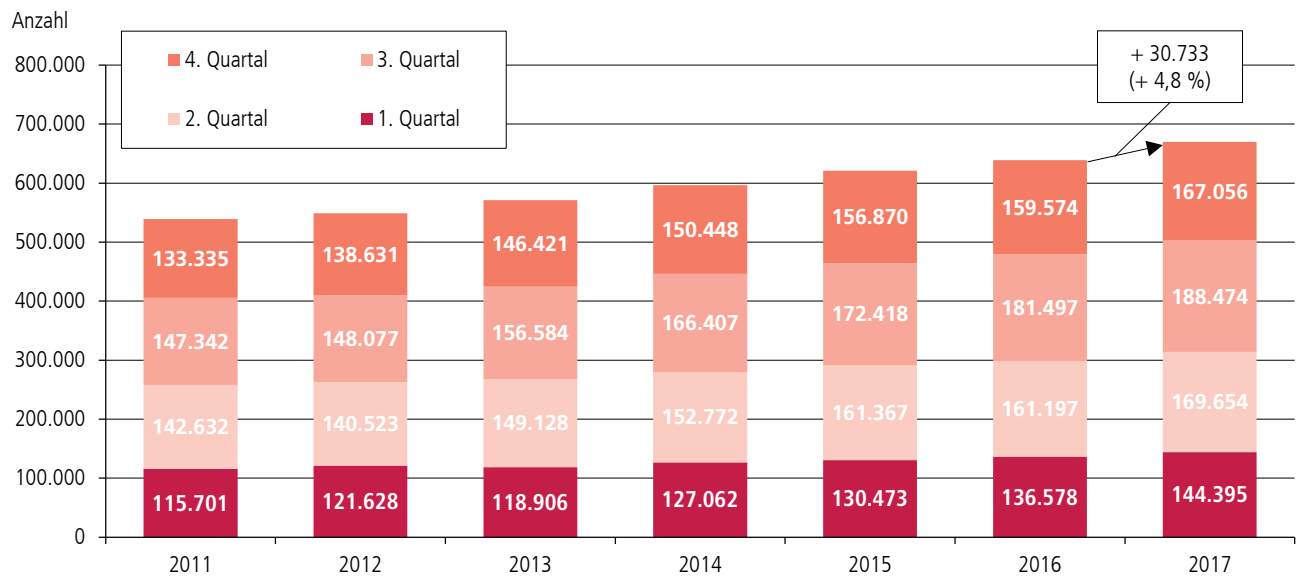
Übernachtungen in Karlsruhe im Dezember nach Herkunft¹

¹ Ausland inklusive Übernachtungen von Personen ohne Regionalzuordnung.

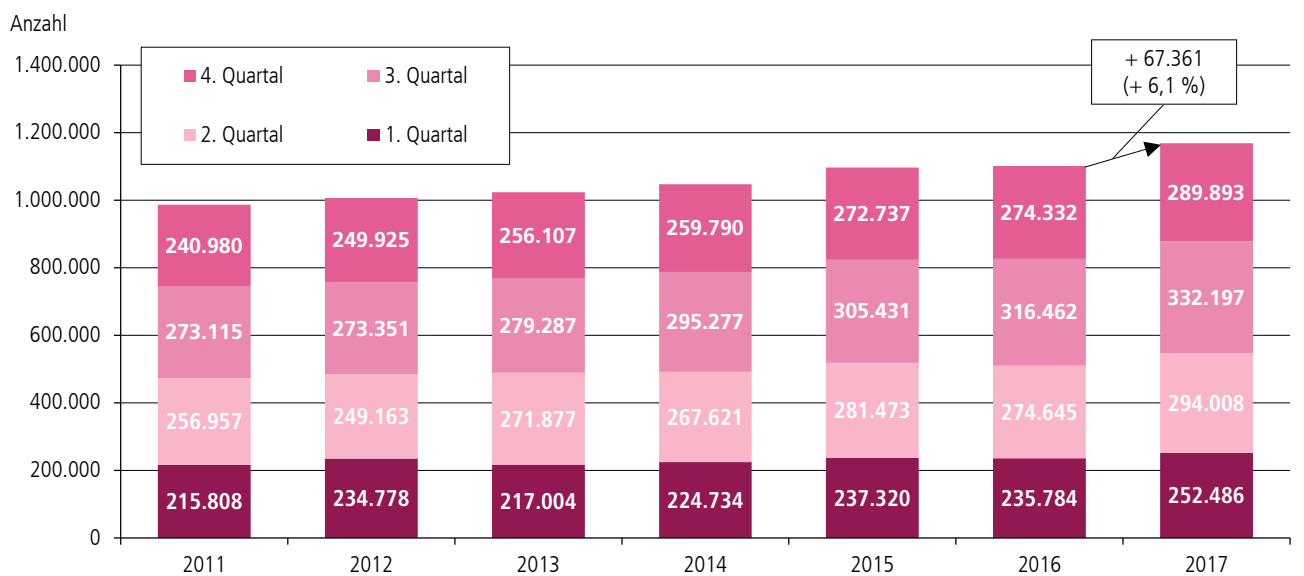
Ankünfte und Übernachtungen in Karlsruhe im Dezember: Veränderung zum Vorjahresmonat

Herkunftsgebiet		2012 zu 2011	2013 zu 2012	2014 zu 2013	2015 zu 2014	2016 zu 2015	2017 zu 2016
Ankünfte							
Ausland	Anzahl	465	927	628	-966	1.164	2.330
	%	6,0	11,3	6,9	-9,9	13,2	23,4
Deutschland	Anzahl	2.797	990	1.069	2.054	933	3.355
	%	9,2	3,0	3,1	5,8	2,5	8,8
Insgesamt	Anzahl	3.262	1.917	1.697	1.088	2.097	5.685
	%	8,6	4,6	3,9	2,4	4,6	11,8
Übernachtungen							
Ausland	Anzahl	1.555	420	490	-1.819	1.224	4.051
	%	10,0	2,5	2,8	-10,1	7,6	23,2
Deutschland	Anzahl	4.199	1.748	755	5.436	63	5.174
	%	8,4	3,2	1,3	9,6	0,1	8,3
Insgesamt	Anzahl	5.754	2.168	1.245	3.617	1.287	9.225
	%	8,8	3,0	1,7	4,8	1,6	11,6

Ankünfte in Karlsruhe von Januar bis Dezember



Übernachtungen in Karlsruhe von Januar bis Dezember

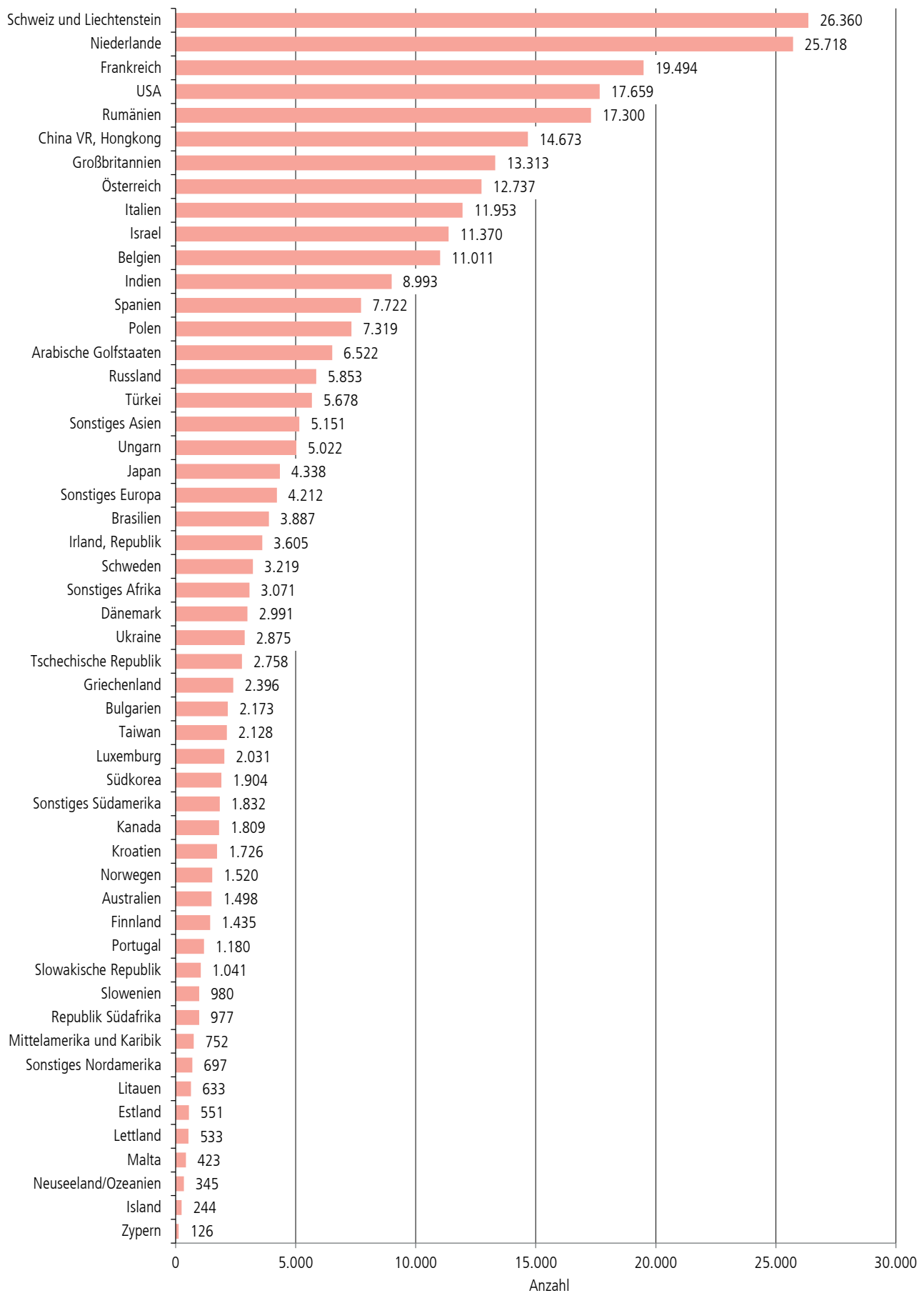


Tourismus in Karlsruhe im Dezember 2017 nach Betriebsart

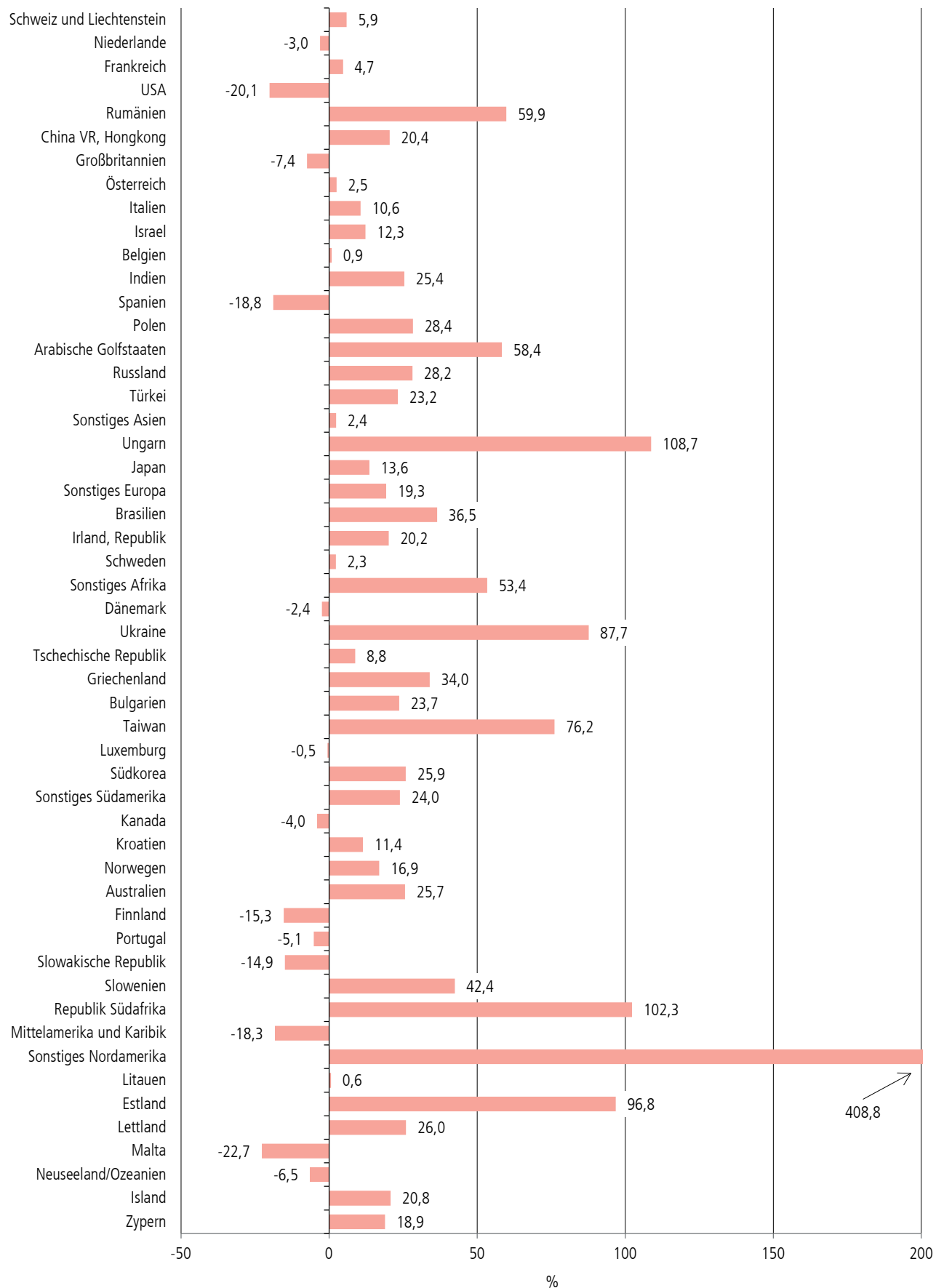
Betriebsart	Ankünfte		Übernachtungen		Durchschnittliche Verweildauer	Auslastung der Schlafgelegenheiten
	Dezember	2017 insgesamt	Dezember	2017 insgesamt		
	Anzahl				in Tagen	in %
Hotel	27.710	331.552	44.431	550.353	1,6	47,3
Hotel garni/Pension	23.539	281.450	39.366	498.116	1,7	51,4
Gasthof	927	17.097	1.665	41.652	1,8	22,8
Sonstige Betriebe ¹	1.676	39.480	3.402	78.463	2,0	27,2
Insgesamt	53.852	669.579	88.864	1.168.584	1,7	46,7

¹ „Parahotellerie“: Erholungsheim, Sportschule, Jugendherberge, Naturfreundehaus und Campingplatz.

Übernachtungen in Karlsruhe von Januar bis Dezember 2017 nach Herkunftsländern



Veränderung der Übernachtungen in Karlsruhe von Januar bis Dezember 2017 gegenüber dem Vorjahreszeitraum nach Herkunftsländern



Ankünfte und Übernachtungen in Karlsruhe im Dezember 2017 nach Herkunftsländern

Herkunftsland	Ankünfte			Übernachtungen		
	Dezember 2017	Veränderung zum Dezember 2016		Dezember 2017	Veränderung zum Dezember 2016	
	Anzahl		%	Anzahl		%
Bundesrepublik Deutschland	41.544	3.355	8,8	67.381	5.174	8,3
Ausland zusammen	12.250	2.345	23,7	21.396	4.098	23,7
davon:						
Belgien	602	142	30,9	777	142	22,4
Bulgarien	91	40	78,4	240	122	103,4
Dänemark	88	44	100,0	133	34	34,3
Estland	10	2	25,0	20	11	122,2
Finnland	61	29	90,6	81	17	26,6
Frankreich	1.368	20	1,5	1.908	-28	-1,4
Griechenland	75	33	78,6	397	306	336,3
Großbritannien	477	-51	-9,7	827	-140	-14,5
Irland, Republik	178	49	38,0	291	86	42,0
Island	12	7	140,0	36	27	300,0
Italien	481	126	35,5	899	218	32,0
Kroatien	38	-8	-17,4	53	-139	-72,4
Lettland	11	-17	-60,7	26	-18	-40,9
Litauen	37	26	236,4	45	34	309,1
Luxemburg	194	53	37,6	296	83	39,0
Malta	35	-86	-71,1	88	-171	-66,0
Niederlande	1.291	369	40,0	1.668	519	45,2
Norwegen	35	6	20,7	62	8	14,8
Österreich	412	63	18,1	742	51	7,4
Polen	1.066	892	512,6	1.525	1.250	454,5
Portugal	63	30	90,9	145	86	145,8
Rumänien	170	34	25,0	450	14	3,2
Russland	279	132	89,8	712	400	128,2
Schweden	78	-7	-8,2	129	-23	-15,1
Schweiz und Liechtenstein	2.088	100	5,0	3.202	286	9,8
Slowakische Republik	30	17	130,8	48	16	50,0
Slowenien	25	-	-	40	3	8,1
Spanien	294	-14	-4,5	610	-58	-8,7
Tschechische Republik	147	82	126,2	224	126	128,6
Türkei	162	21	14,9	401	82	25,7
Ukraine	66	-19	-22,4	146	17	13,2
Ungarn	99	39	65,0	335	153	84,1
Zypern	7	4	133,3	8	3	60,0
Sonstiges Europa	116	-17	-12,8	269	-20	-6,9
Republik Südafrika	3	-54	-94,7	7	-54	-88,5
Sonstiges Afrika	51	-13	-20,3	193	23	13,5
Kanada	57	8	16,3	169	26	18,2
USA	504	33	7,0	1.103	136	14,1
Mittelamerika und Karibik	29	-9	-23,7	87	22	33,8
Brasilien	67	3	4,7	239	119	99,2
Sonstiges Nordamerika	2	-3	-60,0	2	-13	-86,7
Sonstiges Südamerika	29	1	3,6	73	25	52,1
Arabische Golfstaaten	58	-3	-4,9	128	-9	-6,6
China VR, Hongkong	437	-89	-16,9	888	109	14,0
Indien	120	67	126,4	370	-174	-32,0
Israel	130	-1	-0,8	223	-15	-6,3
Japan	95	-38	-28,6	211	-54	-20,4
Südkorea	144	124	620,0	225	177	368,8
Taiwan	66	63	2.100,0	78	71	1.014,3
Sonstiges Asien	218	113	107,6	427	182	74,3
Australien	42	18	75,0	123	71	136,5
Neuseeland/Ozeanien	12	-16	-57,1	17	-41	-70,7
Ohne Angaben	58	-15	-20,5	87	-47	-35,1
Insgesamt	53.852	5.685	11,8	88.864	9.225	11,6