

Statistik aktuell

Tourismus

Ankommende Gäste und Übernachtungen in Karlsruhe
im Januar 2018



Erläuterungen

Grundlage für die Ergebnisse sind die Daten aus der Beherbergungsstatistik des Statistischen Landesamtes Baden-Württemberg.

Seit Januar 2012 werden Beherbergungsstätten mit zehn und mehr Betten sowie Campingplätze mit zehn und mehr Stellplätzen zur vorübergehenden Beherbergung (unter zwei Monaten) von Gästen erfasst.

Bei den hier veröffentlichten Zahlen handelt es sich um vorläufige Ergebnisse, die sich aufgrund nachträglicher Meldungen im Jahresverlauf noch verändern können.

Impressum

Stadt Karlsruhe

Amt für Stadtentwicklung
Zähringerstraße 61
76133 Karlsruhe

Leiterin:

Dr. Edith Wiegelmann-Uhlig

Bereich:

Statistikstelle
Andrea Rosemeier

Bearbeitung:

Alexander Süß

Layout:

Stefanie Groß

Telefon: 0721 133-1230

Fax: 0721 133-1239

E-Mail: statistik@karlsruhe.de

Internet: statistik.karlsruhe.de

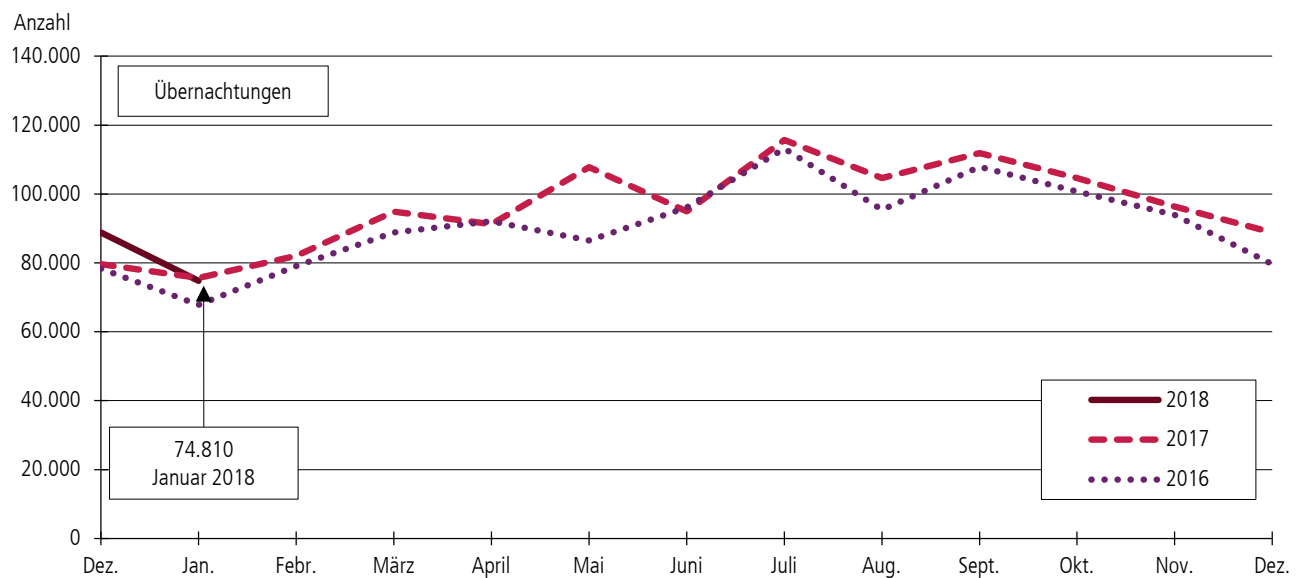
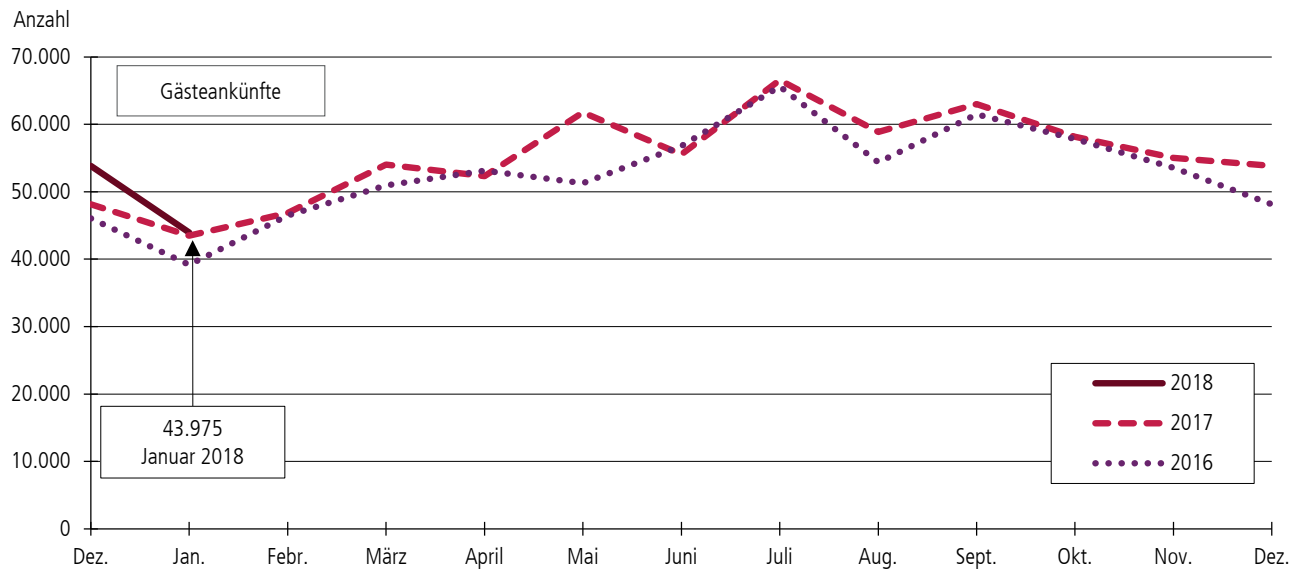
Stand:

März 2018

© Stadt Karlsruhe
Alle Rechte vorbehalten. Ohne ausdrückliche Genehmigung des Herausgebers ist es nicht gestattet, diese Veröffentlichung oder Teile daraus zu vervielfältigen oder in elektronischen Systemen anzubieten.



Ankünfte und Übernachtungen in Karlsruhe

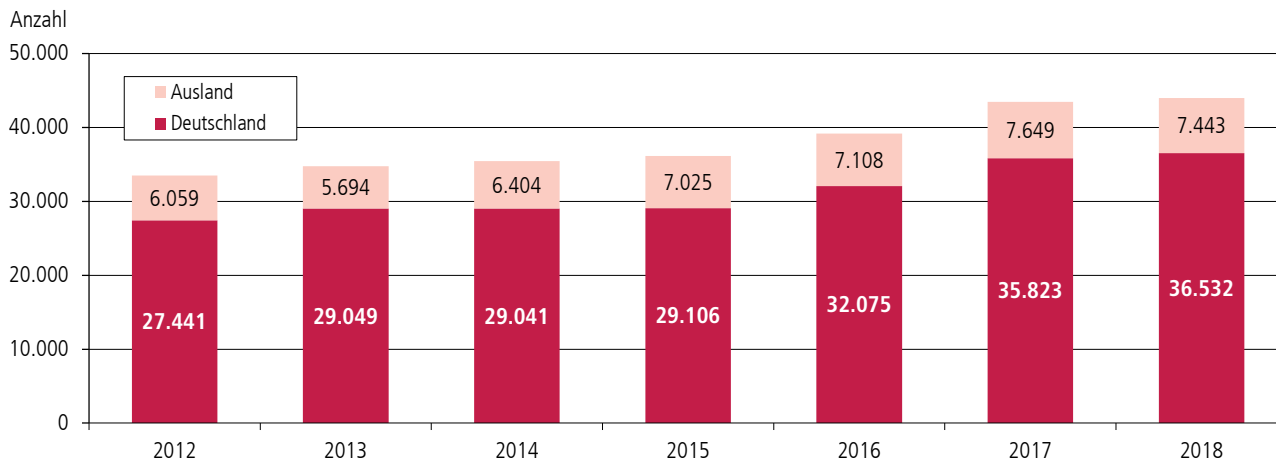


Monatsergebnis	Januar 2018	Januar 2017	Jahresergebnis	2018 insgesamt	Veränderung zum Vorjahreszeitraum	
					absolut	in %
Anzahl der Schlafgelegenheiten	6.549	6.503	Ankünfte insgesamt	43.975	503	1,2
Auslastung der Schlafgelegenheiten (in %)	37,8	38,8	davon Gäste			
Aufenthaltsdauer (in Tagen)	1,7	1,7	aus Deutschland	36.532	709	2,0
			aus dem Ausland	7.443	-206	-2,7
			Übernachtungen insg.	74.810	-810	-1,1
			davon Gäste			
			aus Deutschland	61.150	1.653	2,8
			aus dem Ausland	13.660	-2.463	-15,3

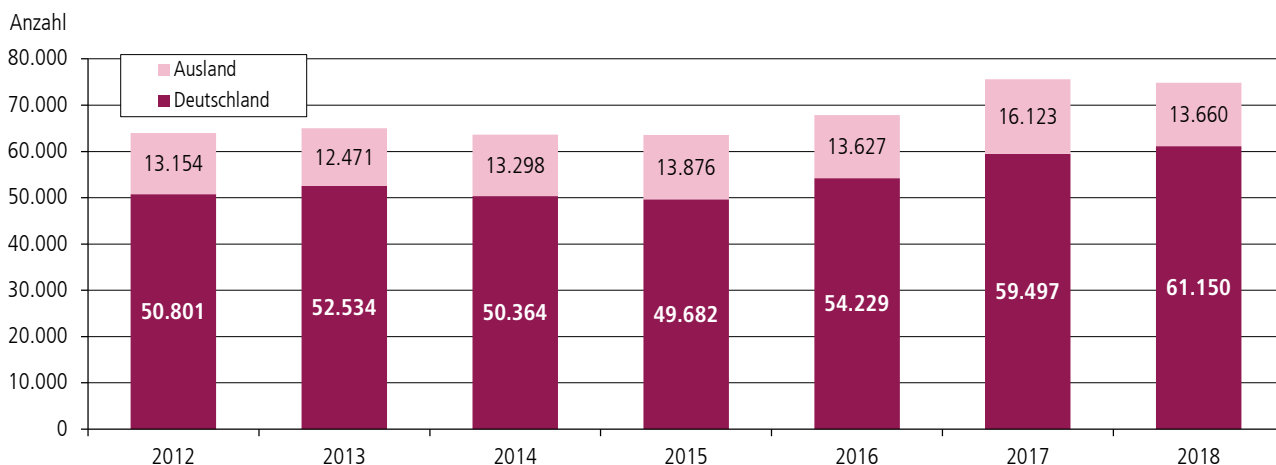
Nur bei Betrieben¹ mit mindestens 25 Gästezimmern

Anzahl der Gästezimmer	3.422	3.454
Gästezimmerauslastung (in %)	55,6	54,6

¹ Nur Hotelleriebetriebe: Hotels, Hotels garnis, Pensionen, Gasthöfe. Ohne sonstige Betriebe.

Ankünfte in Karlsruhe im Januar nach Herkunft¹

¹ Ausland inklusive Ankünfte von Personen ohne Regionalzuordnung.

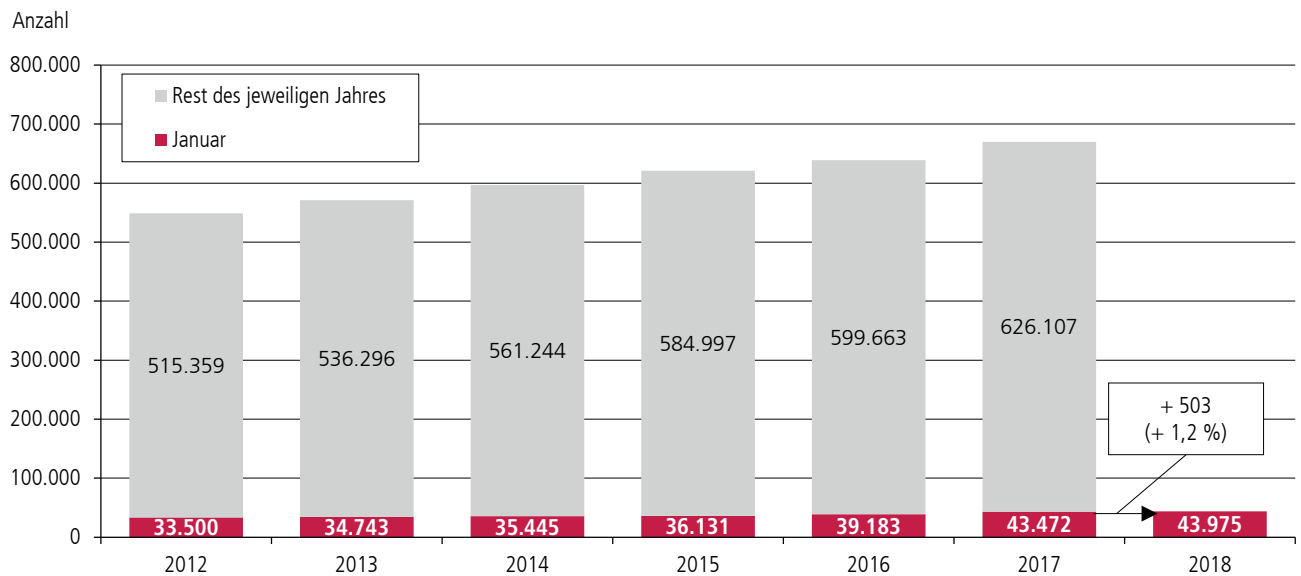
Übernachtungen in Karlsruhe im Januar nach Herkunft¹

¹ Ausland inklusive Übernachtungen von Personen ohne Regionalzuordnung.

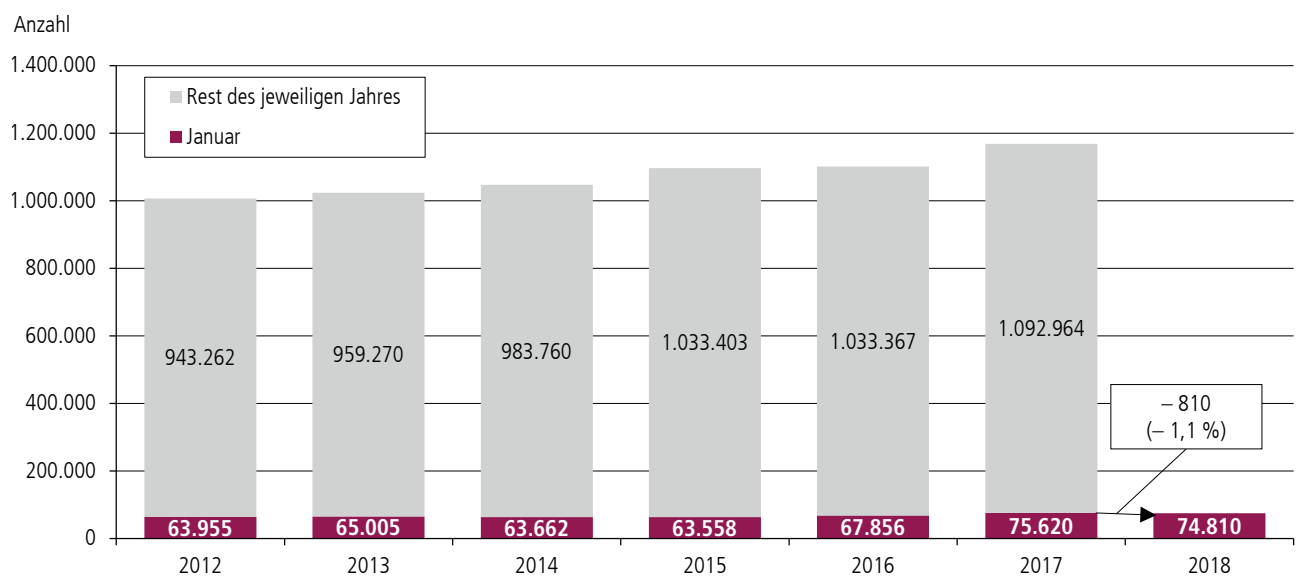
Ankünfte und Übernachtungen in Karlsruhe im Januar: Veränderung zum Vorjahresmonat

Herkunftsgebiet		2013 zu 2012	2014 zu 2013	2015 zu 2014	2016 zu 2015	2017 zu 2016	2018 zu 2017
Ankünfte							
Ausland	Anzahl	-365	710	621	83	541	-206
	%	-6,0	12,5	9,7	1,2	7,6	-2,7
Deutschland	Anzahl	1.608	-8	65	2.969	3.748	709
	%	5,9	0,0	0,2	10,2	11,7	2,0
Insgesamt	Anzahl	1.243	702	686	3.052	4.289	503
	%	3,7	2,0	1,9	8,4	10,9	1,2
Übernachtungen							
Ausland	Anzahl	-683	827	578	-249	2.496	-2.463
	%	-5,2	6,6	4,3	-1,8	18,3	-15,3
Deutschland	Anzahl	1.733	-2.170	-682	4.547	5.268	1.653
	%	3,4	-4,1	-1,4	9,2	9,7	2,8
Insgesamt	Anzahl	1.050	-1.343	-104	4.298	7.764	-810
	%	1,6	-2,1	-0,2	6,8	11,4	-1,1

Ankünfte in Karlsruhe im Januar



Übernachtungen in Karlsruhe im Januar

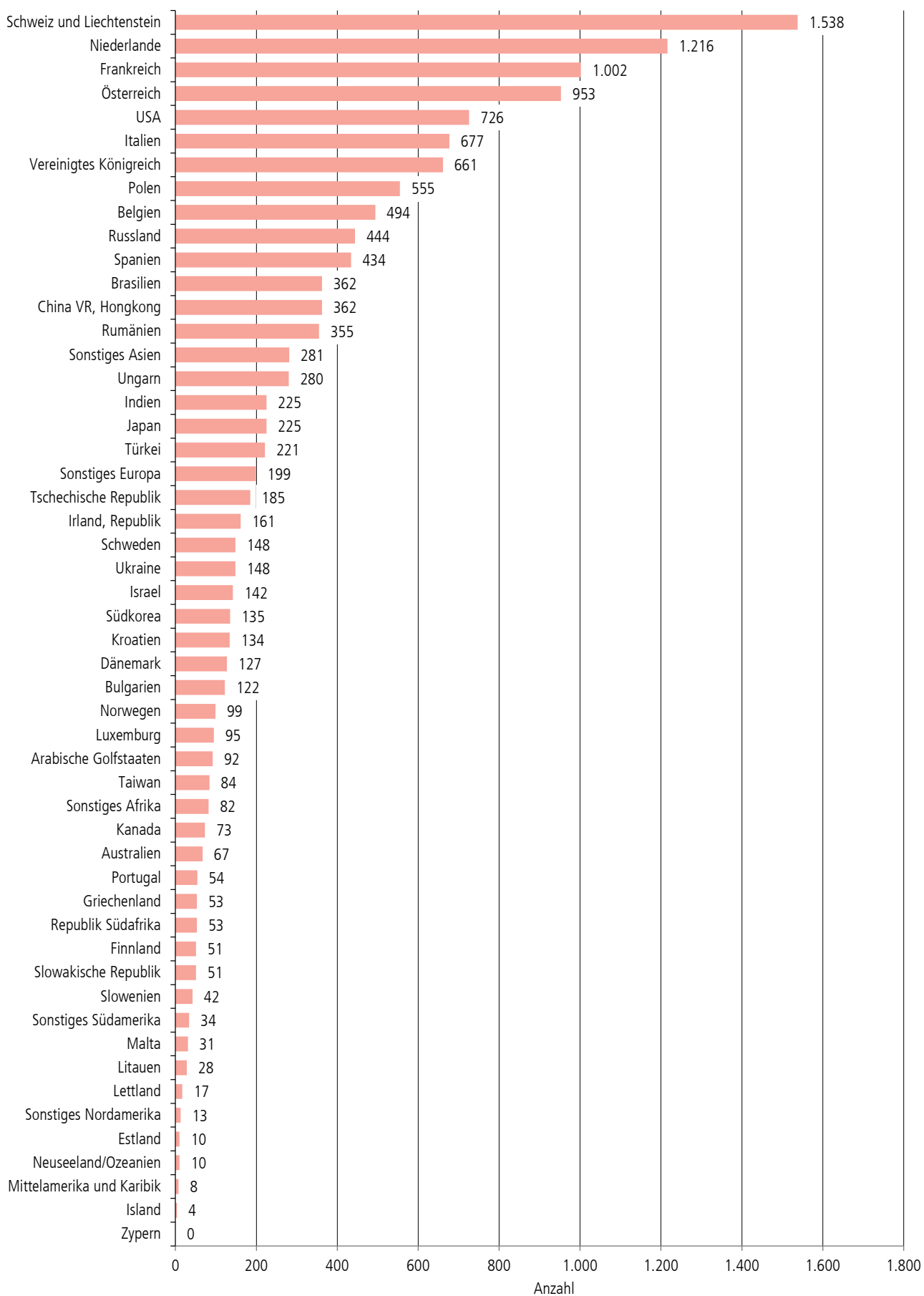


Tourismus in Karlsruhe im Januar 2018 nach Betriebsart

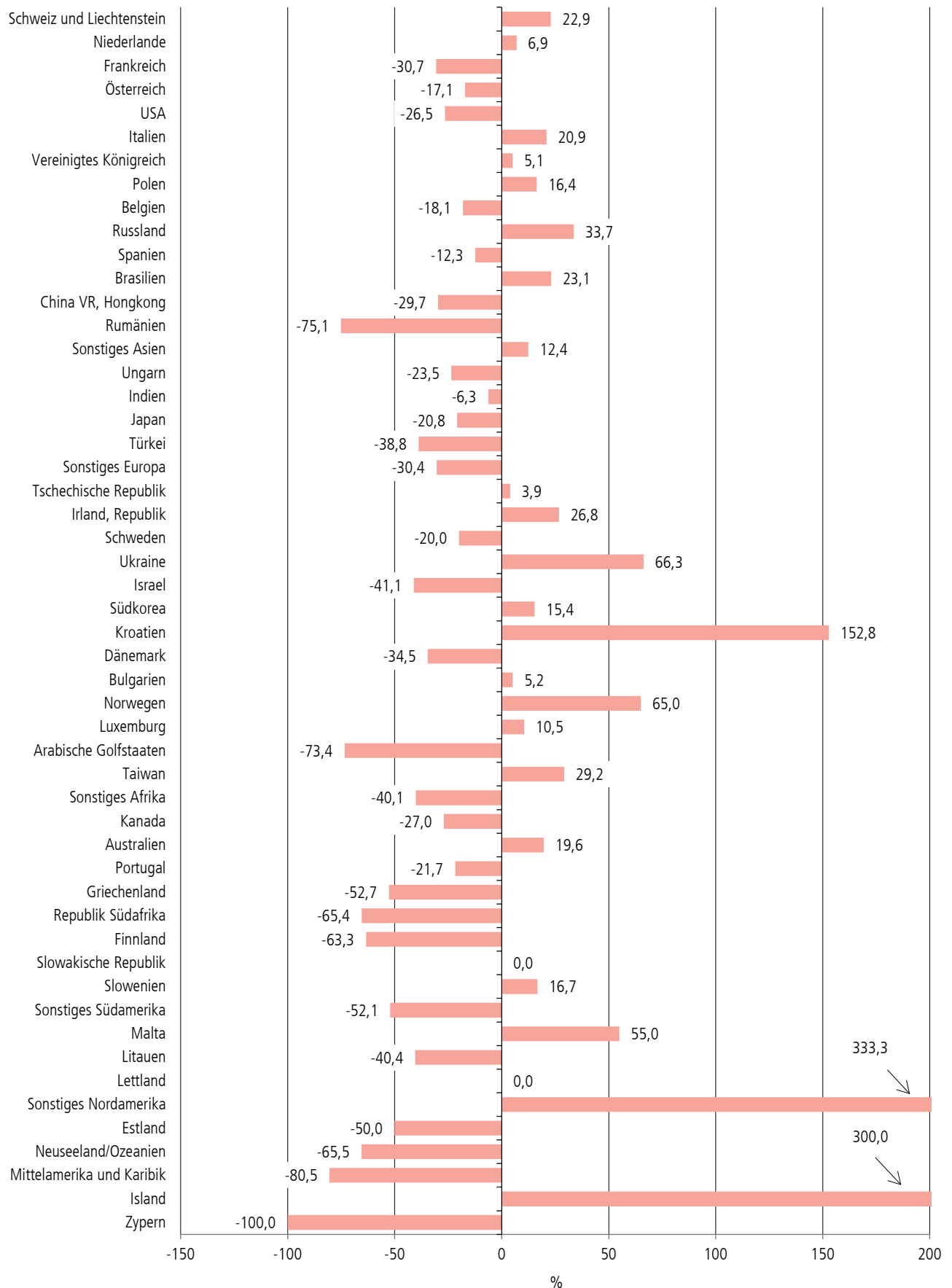
Betriebsart	Ankünfte		Übernachtungen		Durchschnittliche Verweildauer in Tagen	Auslastung der Schlafgelegenheiten in %
	Januar	2018 insgesamt	Januar	2018 insgesamt		
	Anzahl					
Hotel	22.719	22.719	36.497	36.497	1,6	38,4
Hotel garni/Pension	18.205	18.205	32.211	32.211	1,8	39,6
Gasthof	890	890	1.871	1.871	2,1	24,4
Sonstige Betriebe ¹	2.161	2.161	4.231	4.231	2,0	30,1
Insgesamt	43.975	43.975	74.810	74.810	1,7	37,8

¹ „Parahotellerie“: Erholungsheim, Sportschule, Jugendherberge, Naturfreundehaus und Campingplatz.

Übernachtungen in Karlsruhe im Januar 2018 nach Herkunftsländern



Veränderung der Übernachtungen in Karlsruhe im Januar 2018 gegenüber dem Vorjahreszeitraum nach Herkunftsländern



Ankünfte und Übernachtungen in Karlsruhe im Januar 2018 nach Herkunftsländern

Herkunftsland	Ankünfte			Übernachtungen		
	Januar 2018	Veränderung zum Januar 2017		Januar 2018	Veränderung zum Januar 2017	
	Anzahl		%	Anzahl		%
Bundesrepublik Deutschland	36.532	709	2,0	61.150	1.653	2,8
Ausland zusammen	7.385	-221	-2,9	13.563	-2.492	-15,5
davon:						
Belgien	356	-84	-19,1	494	-109	-18,1
Bulgarien	50	14	38,9	122	6	5,2
Dänemark	83	-22	-21,0	127	-67	-34,5
Estland	8	-2	-20,0	10	-10	-50,0
Finnland	31	-27	-46,6	51	-88	-63,3
Frankreich	654	15	2,3	1.002	-443	-30,7
Griechenland	29	-17	-37,0	53	-59	-52,7
Irland, Republik	79	11	16,2	161	34	26,8
Island	4	3	300,0	4	3	300,0
Italien	363	41	12,7	677	117	20,9
Kroatien	53	32	152,4	134	81	152,8
Lettland	10	-3	-23,1	17	-	-
Litauen	25	-13	-34,2	28	-19	-40,4
Luxemburg	71	10	16,4	95	9	10,5
Malta	14	-	-	31	11	55,0
Niederlande	900	7	0,8	1.216	79	6,9
Norwegen	46	27	142,1	99	39	65,0
Österreich	499	-28	-5,3	953	-196	-17,1
Polen	289	35	13,8	555	78	16,4
Portugal	29	-2	-6,5	54	-15	-21,7
Rumänien	117	-15	-11,4	355	-1.072	-75,1
Russland	181	28	18,3	444	112	33,7
Schweden	79	-24	-23,3	148	-37	-20,0
Schweiz und Liechtenstein	983	174	21,5	1.538	287	22,9
Slowakische Republik	20	-8	-28,6	51	-	-
Slowenien	27	11	68,8	42	6	16,7
Spanien	229	-1	-0,4	434	-61	-12,3
Tschechische Republik	74	-50	-40,3	185	7	3,9
Türkei	97	-26	-21,1	221	-140	-38,8
Ukraine	122	72	144,0	148	59	66,3
Ungarn	93	-32	-25,6	280	-86	-23,5
Vereinigtes Königreich	384	27	7,6	661	32	5,1
Zypern	-	-4	-100,0	-	-7	-100,0
Sonstiges Europa	124	9	7,8	199	-87	-30,4
Republik Südafrika	8	-95	-92,2	53	-100	-65,4
Sonstiges Afrika	56	-2	-3,4	82	-55	-40,1
Kanada	25	-2	-7,4	73	-27	-27,0
USA	324	-63	-16,3	726	-262	-26,5
Mittelamerika und Karibik	5	-19	-79,2	8	-33	-80,5
Brasilien	62	-69	-52,7	362	68	23,1
Sonstiges Nordamerika	3	-	-	13	10	333,3
Sonstiges Südamerika	18	-3	-14,3	34	-37	-52,1
Arabische Golfstaaten	41	-38	-48,1	92	-254	-73,4
China VR, Hongkong	222	-127	-36,4	362	-153	-29,7
Indien	66	35	112,9	225	-15	-6,3
Israel	71	-38	-34,9	142	-99	-41,1
Japan	87	-33	-27,5	225	-59	-20,8
Südkorea	64	18	39,1	135	18	15,4
Taiwan	35	24	218,2	84	19	29,2
Sonstiges Asien	145	44	43,6	281	31	12,4
Australien	20	-3	-13,0	67	11	19,6
Neuseeland/Ozeanien	10	-8	-44,4	10	-19	-65,5
Ohne Angaben	58	15	34,9	97	29	42,6
Insgesamt	43.975	503	1,2	74.810	-810	-1,1