

Statistik aktuell

Tourismus

Ankommende Gäste und Übernachtungen in Karlsruhe
im September 2018



© designed by bearfotos - Freepik.com

Erläuterungen

Grundlage für die Ergebnisse sind die Daten aus der Beherbergungsstatistik des Statistischen Landesamtes Baden-Württemberg.

Seit Januar 2012 werden Beherbergungsstätten mit zehn und mehr Betten sowie Campingplätze mit zehn und mehr Stellplätzen zur vorübergehenden Beherbergung (unter zwei Monaten) von Gästen erfasst.

Bei den hier veröffentlichten Zahlen handelt es sich um vorläufige Ergebnisse, die sich aufgrund nachträglicher Meldungen im Jahresverlauf noch verändern können.

Impressum

Stadt Karlsruhe

Amt für Stadtentwicklung
Zähringerstraße 61
76133 Karlsruhe

Leiterin:

Dr. Edith Wiegelmann-Uhlig

Bereich:

Statistikstelle
Andrea Rosemeier

Bearbeitung:

Alexander Süß

Layout:

Stefanie Groß

Telefon: 0721 133-1230

Fax: 0721 133-1239

E-Mail: statistik@karlsruhe.de

Internet: statistik.karlsruhe.de

Stand:

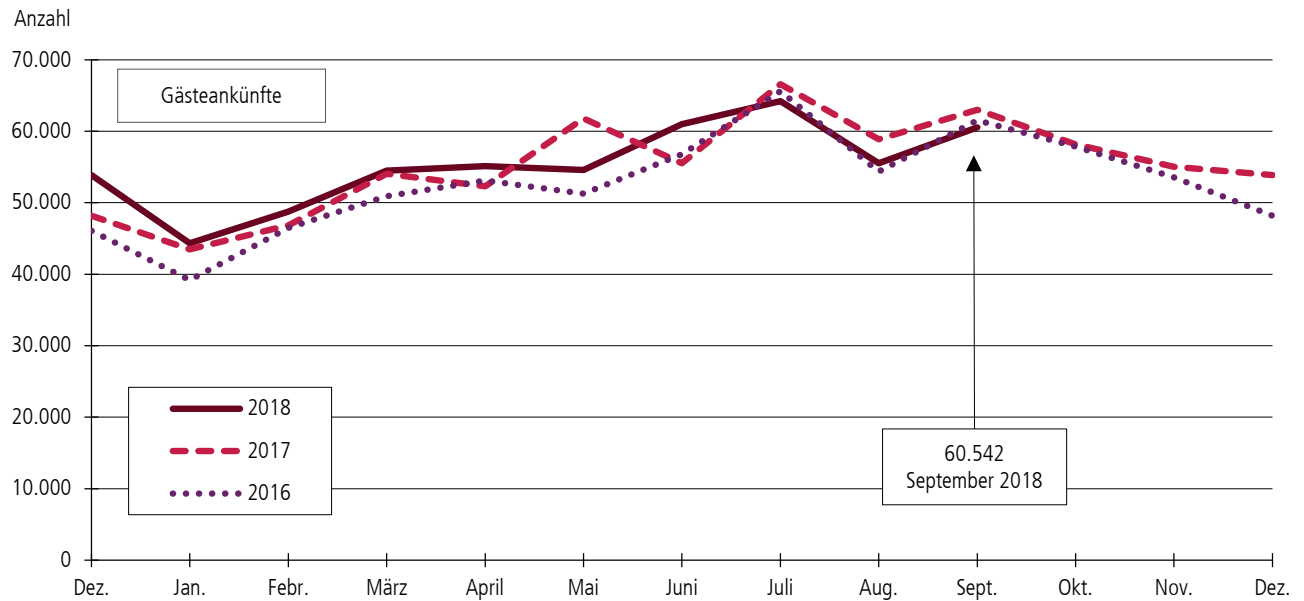
November 2018

© Stadt Karlsruhe

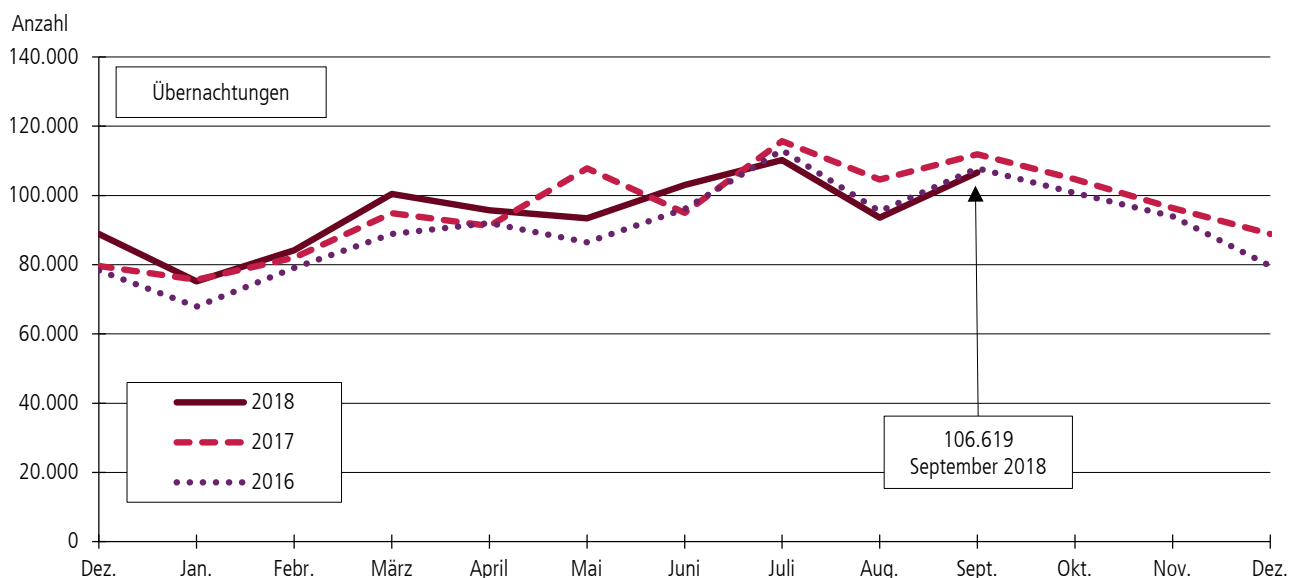
Alle Rechte vorbehalten. Ohne ausdrückliche Genehmigung des Herausgebers ist es nicht gestattet, diese Veröffentlichung oder Teile daraus zu vervielfältigen oder in elektronischen Systemen anzubieten.



Ankünfte und Übernachtungen in Karlsruhe



Stadt Karlsruhe | Amt für Stadtentwicklung | Statistik aktuell – Tourismus im September 2018.



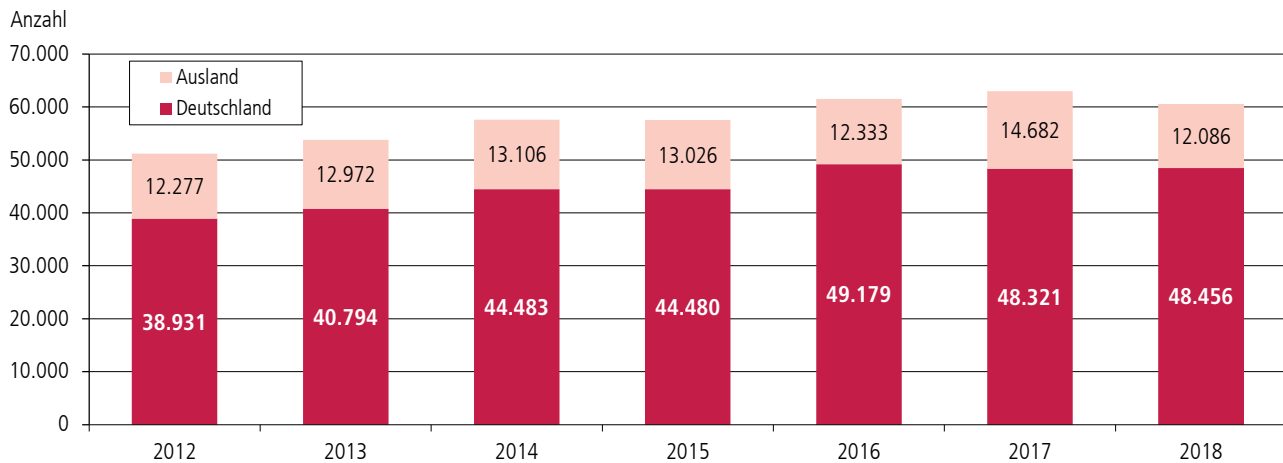
Stadt Karlsruhe | Amt für Stadtentwicklung | Statistik aktuell – Tourismus im September 2018.

Monatsergebnis	September 2018	September 2017	Jahresergebnis	2018 insgesamt	Veränderung zum Vorjahreszeitraum	
					absolut	in %
Anzahl der Schlafgelegenheiten	6.246	6.994	Ankünfte insgesamt	498.608	-3.915	-0,8
Auslastung der Schlafgelegenheiten (in %)	56,9	54,3	davon Gäste			
Aufenthaltsdauer (in Tagen)	1,7	1,8	aus Deutschland	380.247	-4.307	-1,1
			aus dem Ausland	118.361	392	0,3
			Übernachtungen insg.	862.282	-16.409	-1,9
			davon Gäste			
			aus Deutschland	648.221	-2.552	-0,4
			aus dem Ausland	214.061	-13.857	-6,1

Nur bei Betrieben¹ mit mindestens 25 Gästezimmern

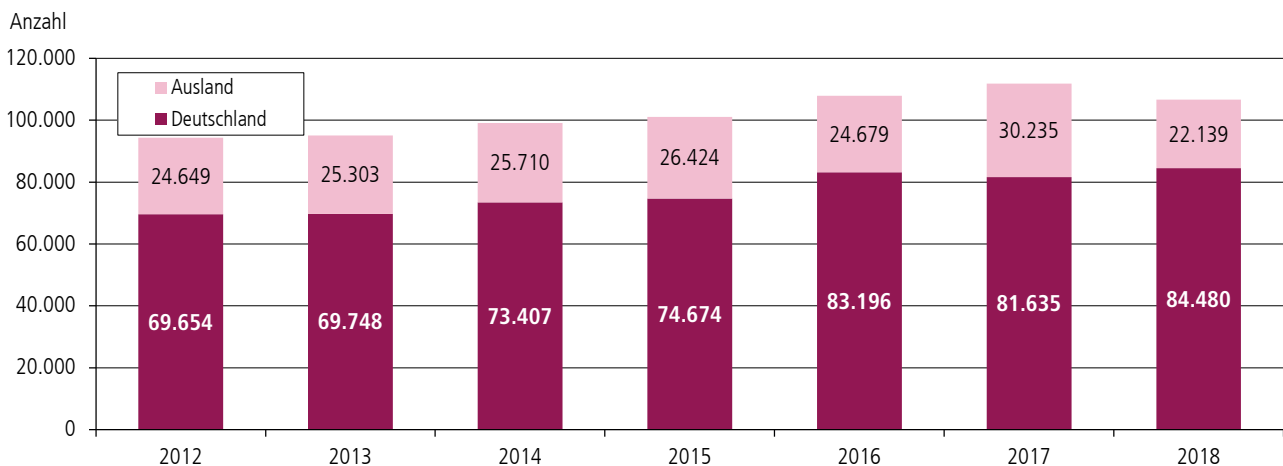
Anzahl der Gästezimmer	3.311	3.485
Gästezimmerauslastung (in %)	74,7	72,6

¹ Nur Hotelleriebetriebe: Hotels, Hotels garnis, Pensionen, Gasthöfe. Ohne sonstige Betriebe.

Ankünfte in Karlsruhe im September nach Herkunft¹

¹ Ausland inklusive Ankünfte von Personen ohne Regionalzuordnung.

Stadt Karlsruhe | Amt für Stadtentwicklung | Statistik aktuell – Tourismus im September 2018.

Übernachtungen in Karlsruhe im September nach Herkunft¹

¹ Ausland inklusive Übernachtungen von Personen ohne Regionalzuordnung.

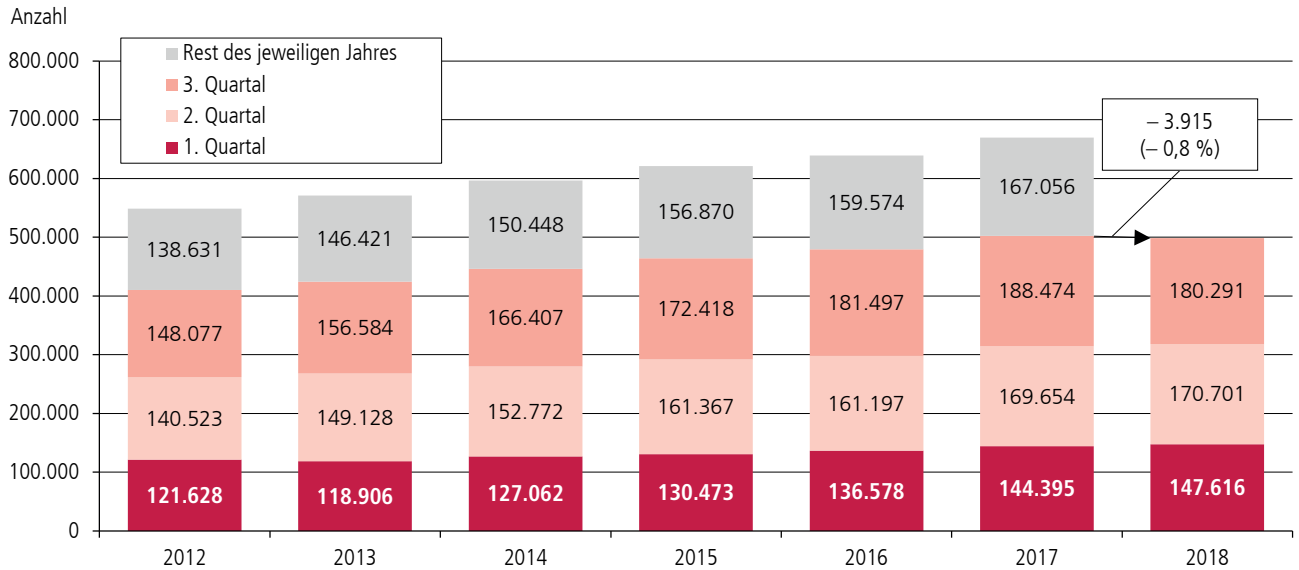
Stadt Karlsruhe | Amt für Stadtentwicklung | Statistik aktuell – Tourismus im September 2018.

Ankünfte und Übernachtungen in Karlsruhe im September: Veränderung zum Vorjahresmonat

Herkunftsgebiet		2013 zu 2012	2014 zu 2013	2015 zu 2014	2016 zu 2015	2017 zu 2016	2018 zu 2017
Ankünfte							
Ausland	Anzahl	695	134	-80	-693	2.349	-2.596
	%	5,7	1,0	-0,6	-5,3	19,0	-17,7
Deutschland	Anzahl	1.863	3.689	-3	4.699	-858	135
	%	4,8	9,0	0,0	10,6	-1,7	0,3
Insgesamt	Anzahl	2.558	3.823	-83	4.006	1.491	-2.461
	%	5,0	7,1	-0,1	7,0	2,4	-3,9
Übernachtungen							
Ausland	Anzahl	654	407	714	-1.745	5.556	-8.096
	%	2,7	1,6	2,8	-6,6	22,5	-26,8
Deutschland	Anzahl	94	3.659	1.267	8.522	-1.561	2.845
	%	0,1	5,2	1,7	11,4	-1,9	3,5
Insgesamt	Anzahl	748	4.066	1.981	6.777	3.995	-5.251
	%	0,8	4,3	2,0	6,7	3,7	-4,7

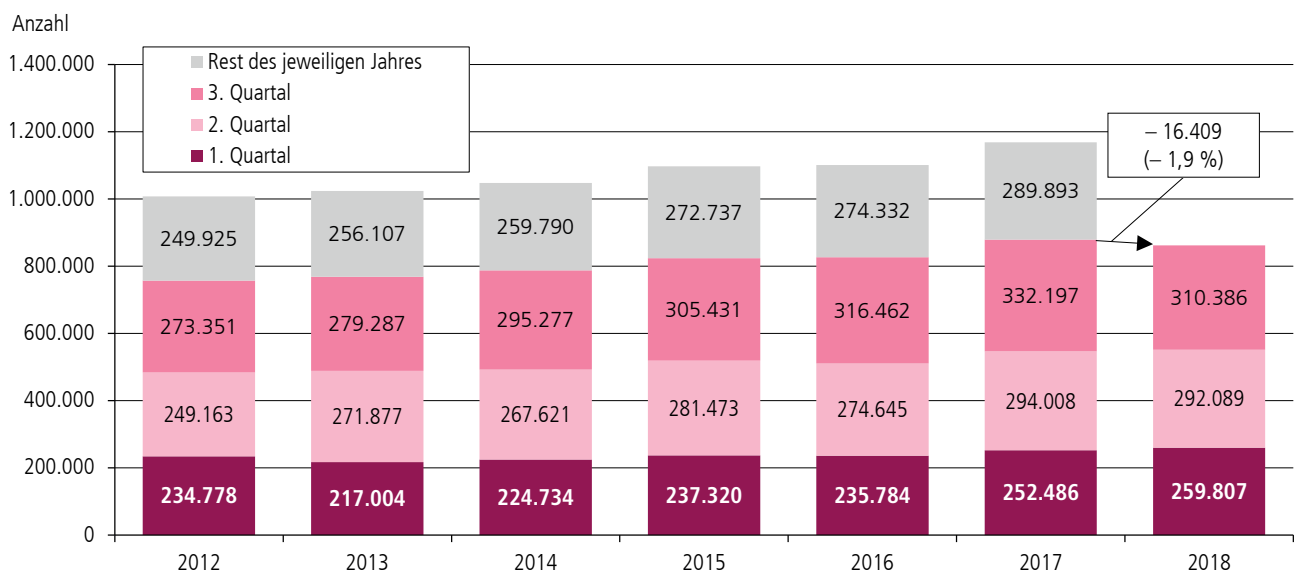
Stadt Karlsruhe | Amt für Stadtentwicklung | Statistik aktuell – Tourismus im September 2018.

Ankünfte in Karlsruhe von Januar bis September



Stadt Karlsruhe | Amt für Stadtentwicklung | Statistik aktuell – Tourismus im September 2018.

Übernachtungen in Karlsruhe von Januar bis September



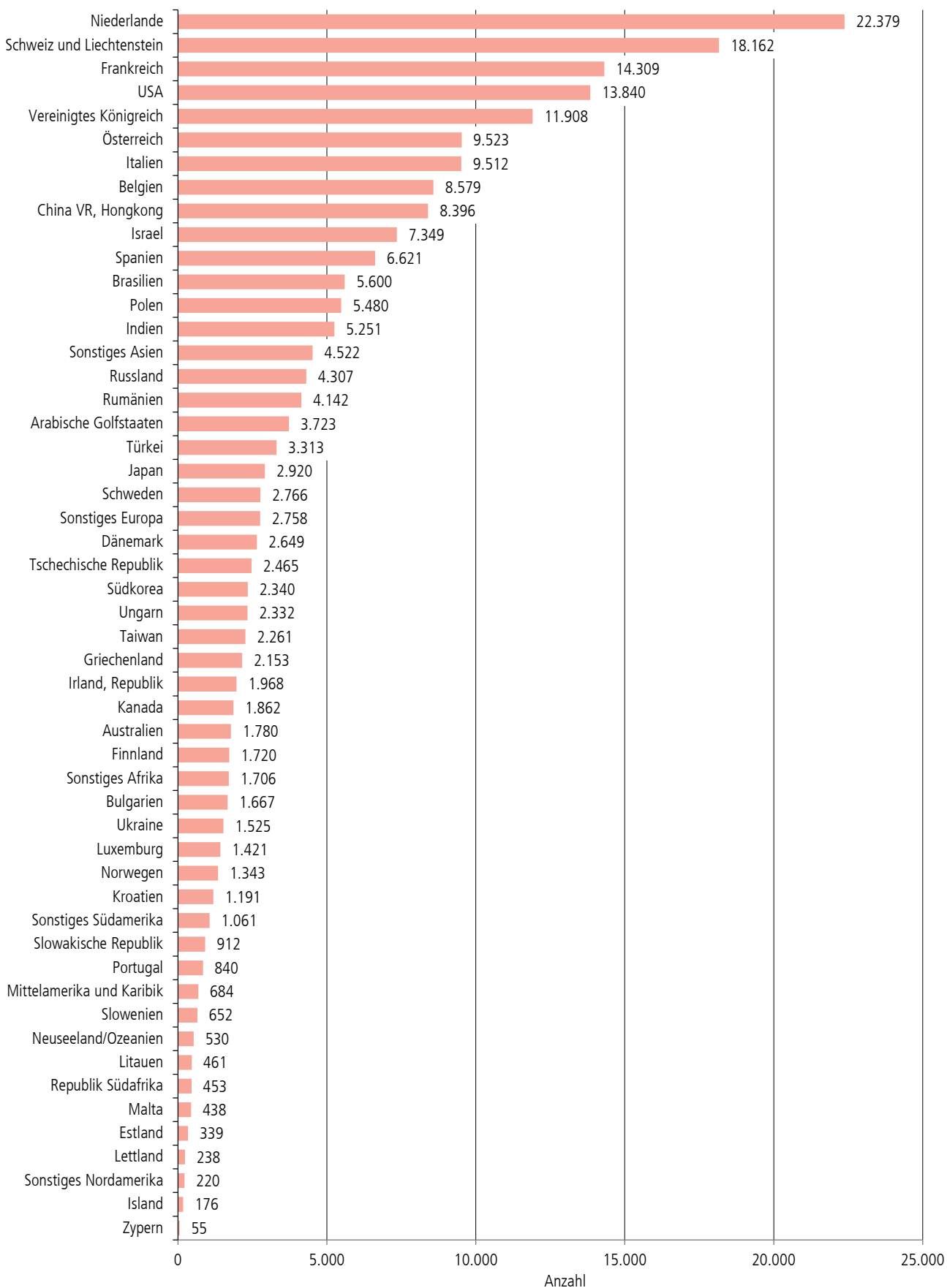
Stadt Karlsruhe | Amt für Stadtentwicklung | Statistik aktuell – Tourismus im September 2018.

Tourismus in Karlsruhe im September 2018 nach Betriebsart

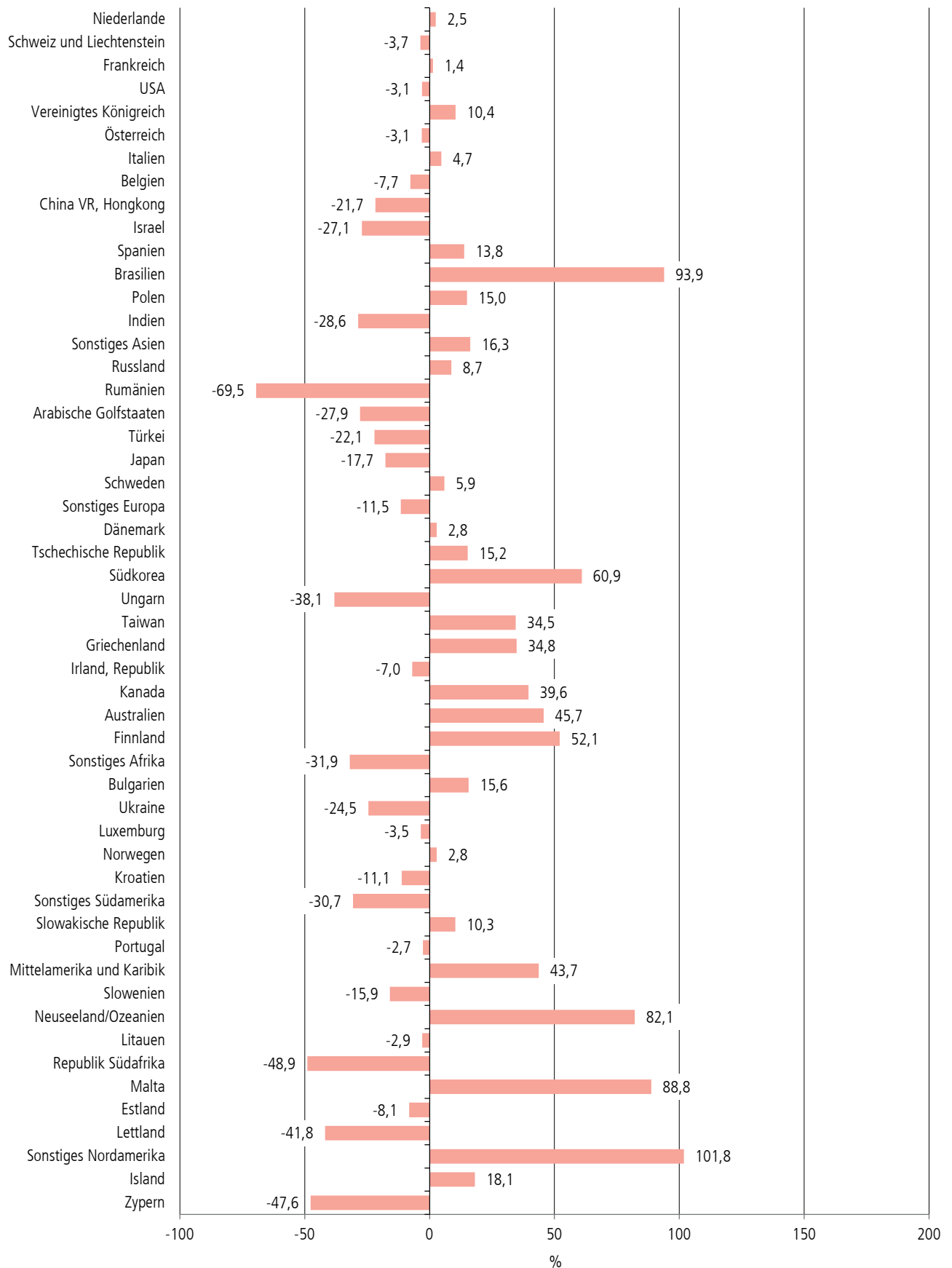
Betriebsart	Ankünfte		Übernachtungen		Durchschnittliche Verweildauer	Auslastung der Schlafgelegenheiten
	September	2018 insgesamt	September	2018 insgesamt		
	Anzahl				in Tagen	in %
Hotel	32.396	255.823	54.123	425.880	1,7	57,8
Hotel garni/Pension	23.487	208.376	43.002	366.203	1,8	59,7
Gasthof	1.494	10.648	2.910	21.673	1,9	35,8
Sonstige Betriebe ¹	3.165	23.761	6.584	48.526	2,1	48,8
Insgesamt	60.542	498.608	106.619	862.282	1,8	56,9

¹ „Parahotellerie“: Erholungsheim, Sportschule, Jugendherberge, Naturfreundehaus und Campingplatz.

Übernachtungen in Karlsruhe von Januar bis September 2018 nach Herkunftsländern



Veränderung der Übernachtungen in Karlsruhe von Januar bis September 2018 gegenüber dem Vorjahreszeitraum nach Herkunftsländern



Ankünfte und Übernachtungen in Karlsruhe im September 2018 nach Herkunftsländern

Herkunftsland	Ankünfte			Übernachtungen		
	September 2018	Veränderung zum September 2017		September 2018	Veränderung zum September 2017	
	Anzahl		%	Anzahl		%
Bundesrepublik Deutschland	48.456	135	0,3	84.480	2.845	3,5
Ausland zusammen	12.024	-2.513	-17,3	22.021	-7.975	-26,6
davon:						
Belgien	503	-119	-19,1	669	-184	-21,6
Bulgarien	64	-17	-21,0	222	-19	-7,9
Dänemark	126	-81	-39,1	190	-111	-36,9
Estland	21	10	90,9	29	-29	-50,0
Finnland	57	-47	-45,2	113	-110	-49,3
Frankreich	840	-169	-16,7	1.320	-205	-13,4
Griechenland	89	37	71,2	247	58	30,7
Irland, Republik	69	-138	-66,7	139	-245	-63,8
Island	7	3	75,0	21	16	320,0
Italien	527	-188	-26,3	995	-276	-21,7
Kroatien	43	-18	-29,5	159	10	6,7
Lettland	6	-3	-33,3	10	-10	-50,0
Litauen	35	-37	-51,4	56	-37	-39,8
Luxemburg	92	-12	-11,5	129	-47	-26,7
Malta	9	-5	-35,7	16	-18	-52,9
Niederlande	1.247	-797	-39,0	1.524	-999	-39,6
Norwegen	133	21	18,8	240	88	57,9
Österreich	517	-26	-4,8	916	-71	-7,2
Polen	244	-141	-36,6	432	-242	-35,9
Portugal	50	-6	-10,7	111	-1	-0,9
Rumänien	245	-4	-1,6	467	-1.138	-70,9
Russland	253	10	4,1	475	-107	-18,4
Schweden	187	-32	-14,6	310	-29	-8,6
Schweiz und Liechtenstein	1.278	-2	-0,2	2.070	49	2,4
Slowakische Republik	46	12	35,3	57	-13	-18,6
Slowenien	22	-40	-64,5	29	-107	-78,7
Spanien	346	73	26,7	862	277	47,4
Tschechische Republik	159	-1	-0,6	301	-118	-28,2
Türkei	160	-14	-8,0	458	-210	-31,4
Ukraine	118	-54	-31,4	207	-426	-67,3
Ungarn	93	-27	-22,5	172	-204	-54,3
Vereinigtes Königreich	817	-107	-11,6	1.502	-41	-2,7
Zypern	1	-3	-75,0	3	-3	-50,0
Sonstiges Europa	118	-20	-14,5	220	-89	-28,8
Republik Südafrika	20	1	5,3	33	-37	-52,9
Sonstiges Afrika	62	-16	-20,5	146	-180	-55,2
Kanada	81	-11	-12,0	215	7	3,4
USA	898	64	7,7	1.953	304	18,4
Mittelamerika und Karibik	78	48	160,0	183	116	173,1
Brasilien	90	-16	-15,1	439	53	13,7
Sonstiges Nordamerika	22	16	266,7	38	22	137,5
Sonstiges Südamerika	59	15	34,1	172	61	55,0
Arabische Golfstaaten	134	-96	-41,7	373	-317	-45,9
China VR, Hongkong	813	-280	-25,6	1.221	-2.189	-64,2
Indien	232	19	8,9	705	-411	-36,8
Israel	42	-320	-88,4	69	-735	-91,4
Japan	329	82	33,2	558	-75	-11,8
Südkorea	115	-38	-24,8	189	-89	-32,0
Taiwan	196	-20	-9,3	259	25	10,7
Sonstiges Asien	219	-32	-12,7	481	-65	-11,9
Australien	96	22	29,7	290	139	92,1
Neuseeland/Ozeanien	16	-9	-36,0	26	-13	-33,3
Ohne Angaben	62	-83	-57,2	118	-121	-50,6
Insgesamt	60.542	-2.461	-3,9	106.619	-5.251	-4,7