

Statistik aktuell

Tourismus

Ankommende Gäste und Übernachtungen in Karlsruhe
im August 2019



Erläuterungen

Grundlage für die Ergebnisse sind die Daten der Beherbergungsstatistik des Statistischen Landesamtes Baden-Württemberg.

Seit Januar 2012 werden Beherbergungsstätten mit zehn und mehr Betten sowie Campingplätze mit zehn und mehr Stellplätzen zur vorübergehenden Beherbergung (unter zwei Monaten) von Gästen erfasst.

Bei den hier veröffentlichten Zahlen handelt es sich um vorläufige Ergebnisse, die sich aufgrund nachträglicher Meldungen im Jahresverlauf noch verändern können.

Impressum

Stadt Karlsruhe

Amt für Stadtentwicklung
Zähringerstraße 61
76133 Karlsruhe

Leiterin:

Dr. Edith Wiegelmann-Uhlig

Bereich:

Statistikstelle
Andrea Rosemeier

Bearbeitung:

Alexander Süß

Layout:

Stefanie Groß

Telefon: 0721 133-1230

Fax: 0721 133-1239

E-Mail: statistik@karlsruhe.de

Internet: statistik.karlsruhe.de

Stand:

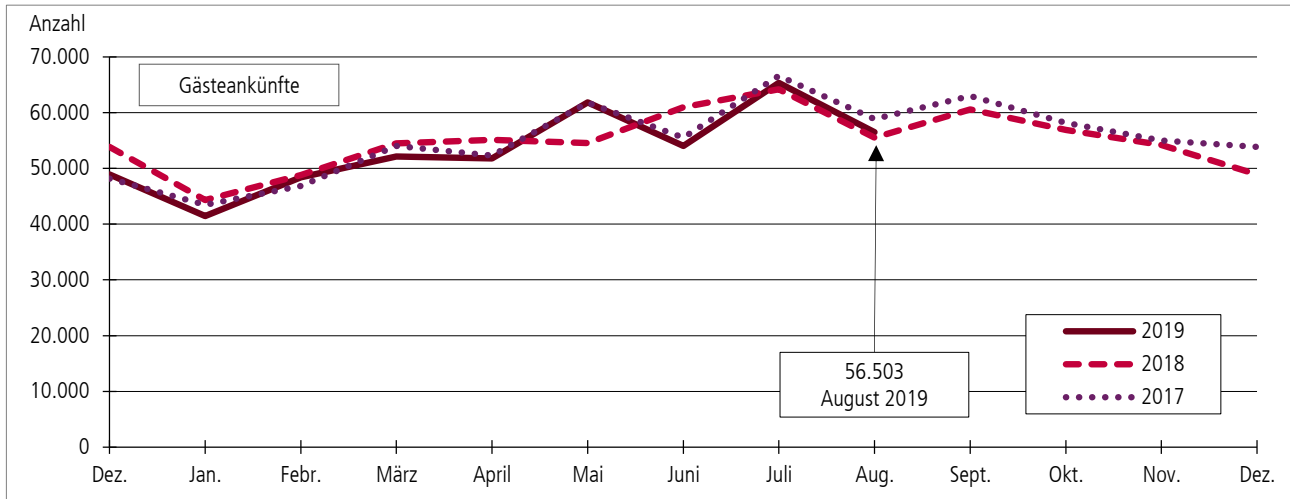
Oktober 2019

© Stadt Karlsruhe

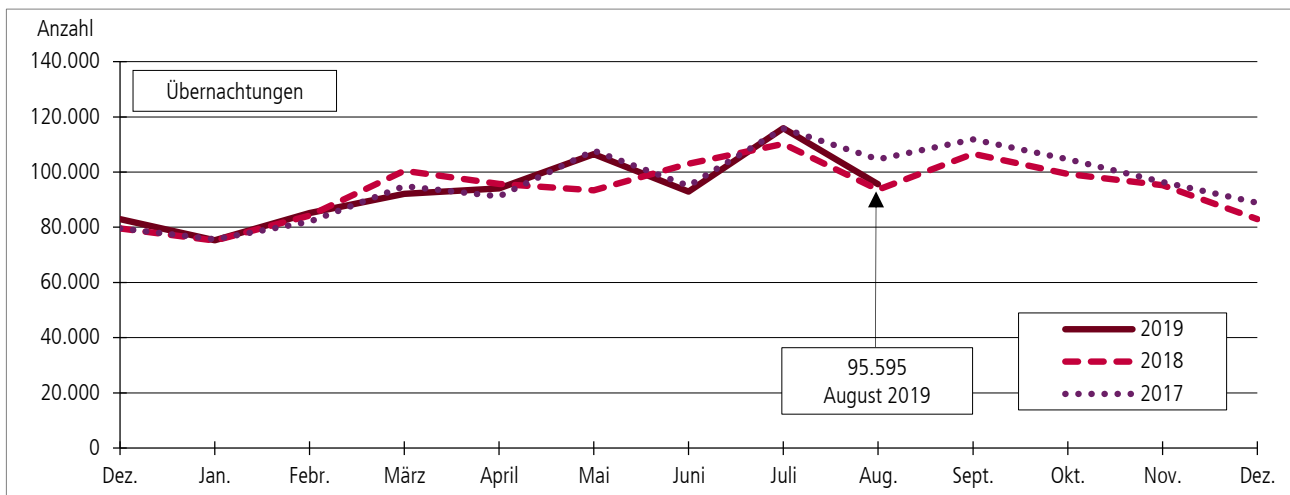
Alle Rechte vorbehalten. Ohne ausdrückliche Genehmigung des Herausgebers ist es nicht gestattet, diese Veröffentlichung oder Teile daraus zu vervielfältigen oder in elektronischen Systemen anzubieten.



Ankünfte und Übernachtungen in Karlsruhe



Stadt Karlsruhe – Amt für Stadtentwicklung | Statistik aktuell – Tourismus im August 2019.

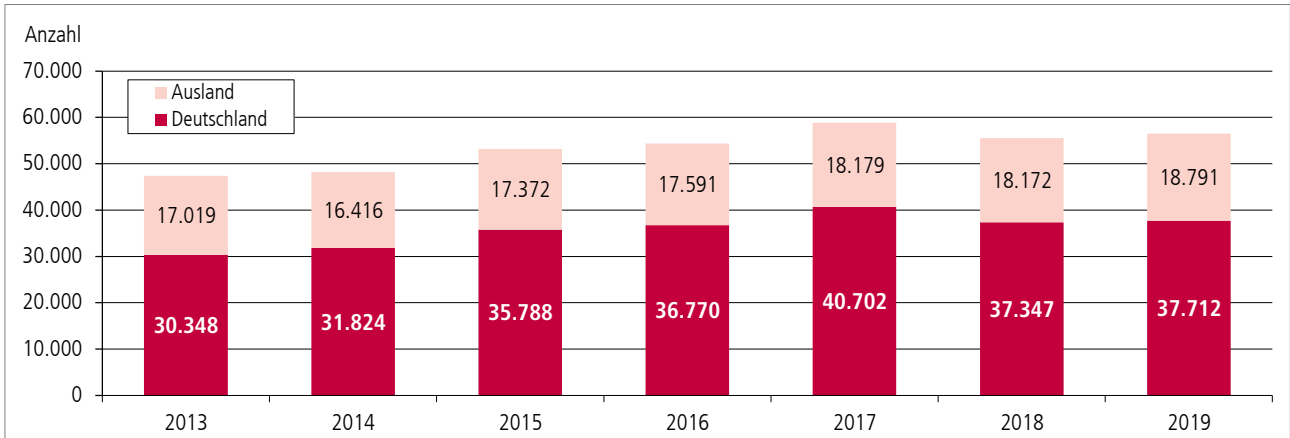


Stadt Karlsruhe – Amt für Stadtentwicklung | Statistik aktuell – Tourismus im August 2019.

Monatsergebnis	August 2019	August 2018	Jahresergebnis	2019 insgesamt	Veränderung zum Vorjahreszeitraum	
					absolut	in %
Anzahl der Schlafgelegenheiten	6.369	6.191	Ankünfte insgesamt	431.568	-6.498	-1,5
Auslastung der Schlafgelegenheiten (in %)	48,5	49,1	davon Gäste			
Aufenthaltsdauer (in Tagen)	1,7	1,7	aus Deutschland	332.110	319	0,1
			aus dem Ausland	99.458	-6.817	-6,4
			Übernachtungen insg.	757.623	1.960	0,3
			davon Gäste			
			aus Deutschland	575.873	12.132	2,2
			aus dem Ausland	181.750	-10.172	-5,3

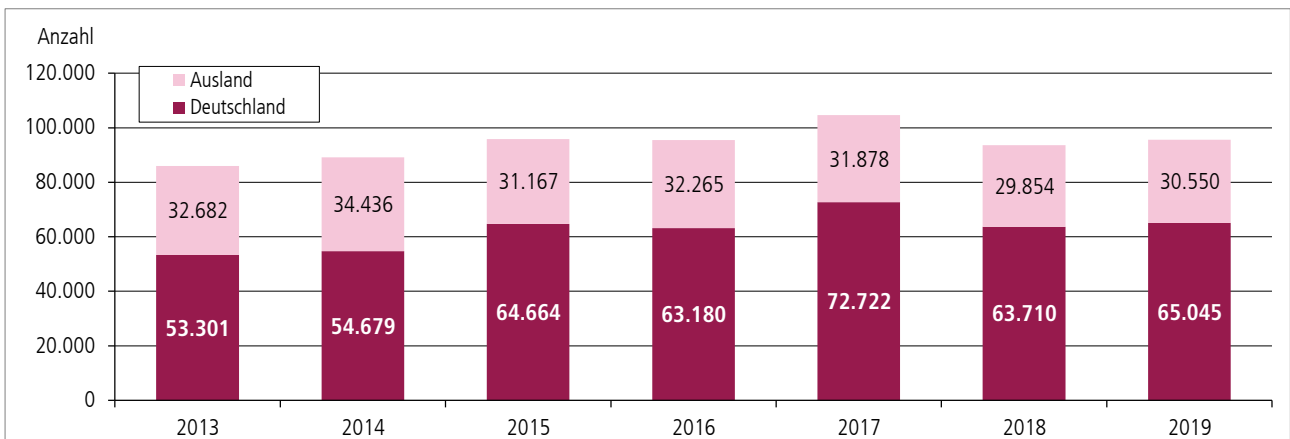
Nur Hotelleriebetriebe: Hotels, Hotels garnis, Pensionen, Gasthöfe. Ohne sonstige Betriebe.
 Stadt Karlsruhe – Amt für Stadtentwicklung | Statistik aktuell – Tourismus im August 2019.

Ankünfte in Karlsruhe im August nach Herkunft¹



¹ Ausland inklusive Ankünfte von Personen ohne Regionalzuordnung.
Stadt Karlsruhe – Amt für Stadtentwicklung | Statistik aktuell – Tourismus im August 2019.

Übernachtungen in Karlsruhe im August nach Herkunft¹



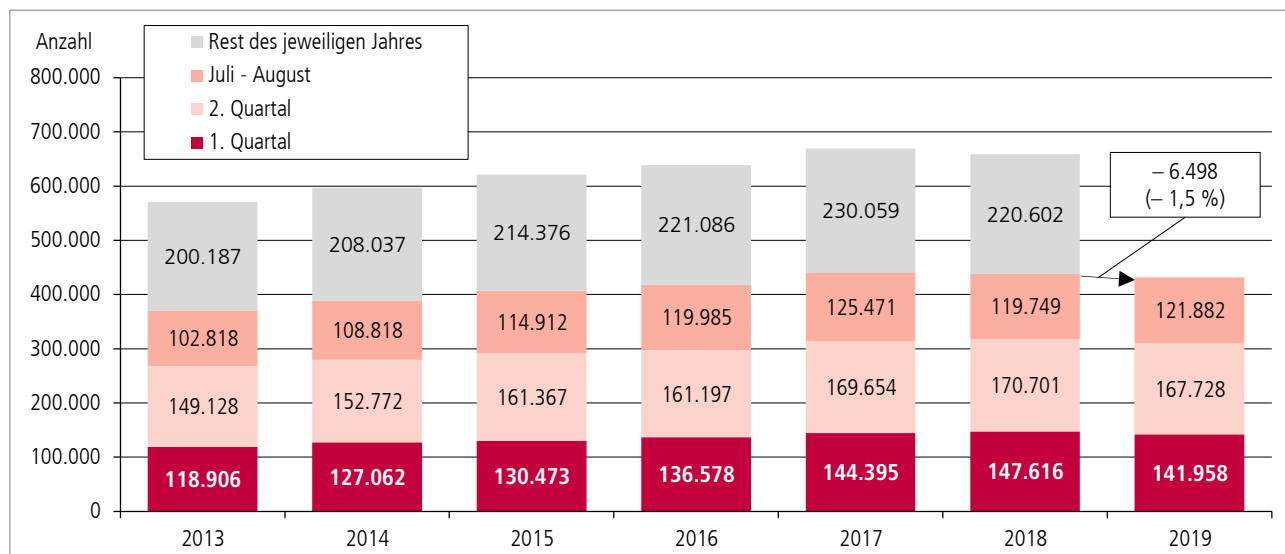
¹ Ausland inklusive Übernachtungen von Personen ohne Regionalzuordnung.
Stadt Karlsruhe – Amt für Stadtentwicklung | Statistik aktuell – Tourismus im August 2019.

Ankünfte und Übernachtungen in Karlsruhe im August: Veränderung zum Vorjahresmonat

Herkunftsgebiet		2014 zu 2013	2015 zu 2014	2016 zu 2015	2017 zu 2016	2018 zu 2017	2019 zu 2018
Ankünfte							
Ausland ¹	Anzahl	-603	956	219	588	-7	619
	%	-3,5	5,8	1,3	3,3	-0,0	3,4
Deutschland	Anzahl	1.476	3.964	982	3.932	-3.355	365
	%	4,9	12,5	2,7	10,7	-8,2	1,0
Insgesamt	Anzahl	873	4.920	1.201	4.520	-3.362	984
	%	1,8	10,2	2,3	8,3	-5,7	1,8
Übernachtungen							
Ausland ¹	Anzahl	1.754	-3.269	1.098	-387	-2.024	696
	%	5,4	-9,5	3,5	-1,2	-6,3	2,3
Deutschland	Anzahl	1.378	9.985	-1.484	9.542	-9.012	1.335
	%	2,6	18,3	-2,3	15,1	-12,4	2,1
Insgesamt	Anzahl	3.132	6.716	-386	9.155	-11.036	2.031
	%	3,6	7,5	-0,4	9,6	-10,6	2,2

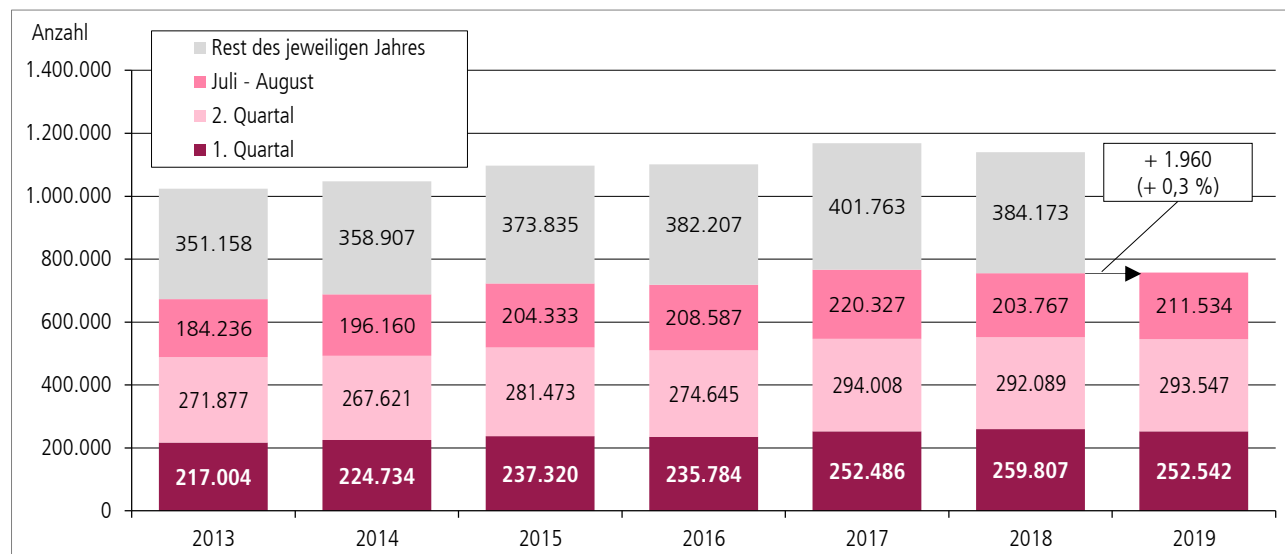
¹ Ausland inklusive Übernachtungen von Personen ohne Regionalzuordnung.
Stadt Karlsruhe – Amt für Stadtentwicklung | Statistik aktuell – Tourismus im August 2019.

Ankünfte in Karlsruhe von Januar bis August



Stadt Karlsruhe – Amt für Stadtentwicklung | Statistik aktuell – Tourismus im August 2019.

Übernachtungen in Karlsruhe von Januar bis August



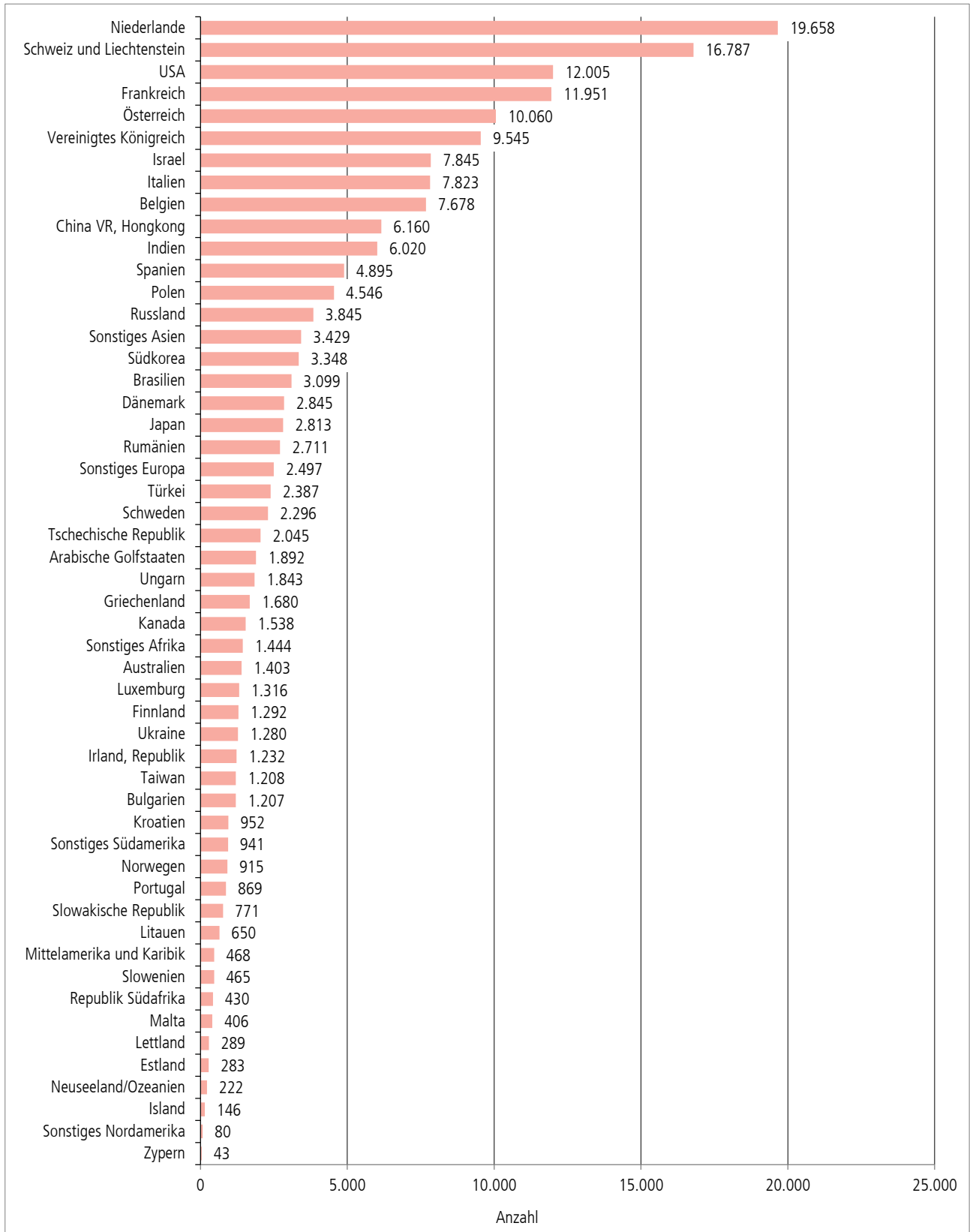
Stadt Karlsruhe – Amt für Stadtentwicklung | Statistik aktuell – Tourismus im August 2019.

Tourismus in Karlsruhe im August 2019 nach Betriebsart

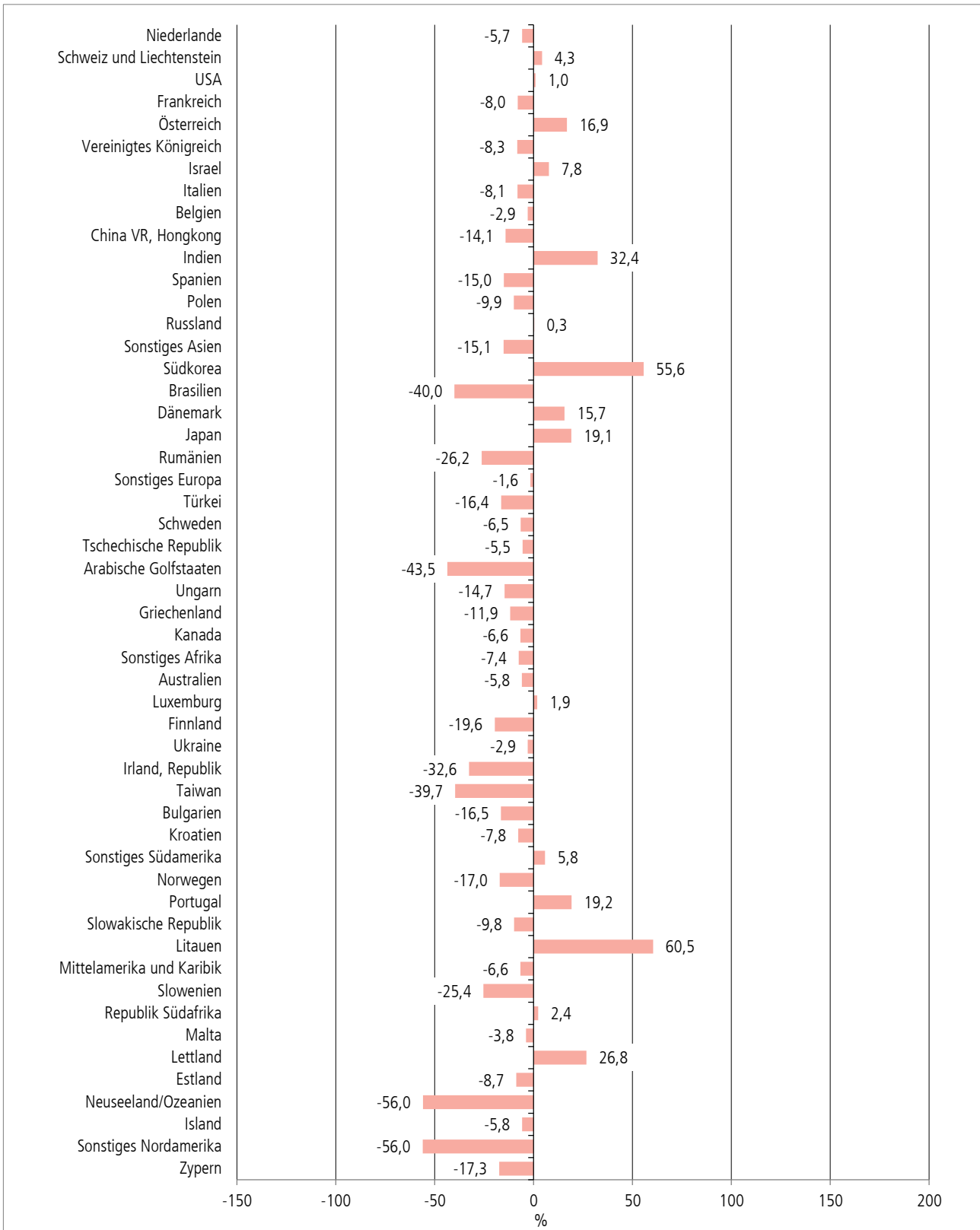
Betriebsart	Ankünfte		Übernachtungen		Durchschnittliche Verweildauer in Tagen	Auslastung der Schlafgelegenheiten in %
	August	2019 insgesamt	August	2019 insgesamt		
	Anzahl					
Hotel	27.393	217.677	46.599	374.815	1,7	49,4
Hotel garni/Pension	25.261	180.302	39.830	310.173	1,6	51,3
Gasthof	1.095	9.557	2.002	17.956	1,8	26,6
Sonstige Betriebe ¹	2.754	24.032	7.164	54.679	2,6	40,9
Insgesamt	56.503	431.568	95.595	757.623	1,7	48,5

¹ „Parahotellerie“: Erholungsheim, Sportschule, Jugendherberge, Naturfreundehaus, Campingplatz und Ferienwohnungen.

Übernachtungen in Karlsruhe von Januar bis August 2019 nach Herkunftsländern



Veränderung der Übernachtungen in Karlsruhe von Januar bis August 2019 gegenüber dem Vorjahreszeitraum nach Herkunftsländern



Ankünfte und Übernachtungen in Karlsruhe im August 2019 nach Herkunftsländern

Herkunftsland	Ankünfte			Übernachtungen		
	August 2019	Veränderung zum August 2018		August 2019	Veränderung zum August 2018	
	Anzahl		%	Anzahl		%
Bundesrepublik Deutschland	37.712	365	1,0	65.045	1.335	2,1
Ausland zusammen	18.791	619	3,4	30.550	696	2,3
davon:						
Belgien	1.332	123	10,2	1.538	185	13,7
Bulgarien	61	-6	-9,0	142	-8	-5,3
Dänemark	240	64	36,4	306	36	13,3
Estland	26	-2	-7,1	36	-2	-5,3
Finnland	28	-9	-24,3	56	-4	-6,7
Frankreich	1.292	37	2,9	1.893	67	3,7
Griechenland	77	-104	-57,5	268	-245	-47,8
Irland, Republik	60	-6	-9,1	145	35	31,8
Island	6	-16	-72,7	13	-29	-69,0
Italien	904	46	5,4	1.446	126	9,5
Kroatien	51	-7	-12,1	100	-27	-21,3
Lettland	47	23	95,8	70	40	133,3
Litauen	13	-42	-76,4	15	-71	-82,6
Luxemburg	117	11	10,4	163	-4	-2,4
Malta	16	-7	-30,4	48	-37	-43,5
Niederlande	5.237	131	2,6	5.716	20	0,4
Norwegen	83	20	31,7	121	1	0,8
Österreich	487	-13	-2,6	962	174	22,1
Polen	451	16	3,7	729	-16	-2,1
Portugal	60	28	87,5	137	77	128,3
Rumänien	209	-31	-12,9	414	-214	-34,1
Russland	213	-26	-10,9	461	-123	-21,1
Schweden	166	-20	-10,8	244	-2	-0,8
Schweiz und Liechtenstein	1.232	80	6,9	1.806	116	6,9
Slowakische Republik	73	25	52,1	118	17	16,8
Slowenien	33	-11	-25,0	57	-2	-3,4
Spanien	610	96	18,7	1.161	35	3,1
Tschechische Republik	203	40	24,5	342	101	41,9
Türkei	96	23	31,5	309	114	58,5
Ukraine	76	-34	-30,9	114	-90	-44,1
Ungarn	79	-33	-29,5	217	31	16,7
Vereinigtes Königreich	1.082	151	16,2	1.586	60	3,9
Zypern	1	-2	-66,7	3	0	0,0
Sonstiges Europa	246	80	48,2	339	47	16,1
Republik Südafrika	8	-6	-42,9	24	-5	-17,2
Sonstiges Afrika	55	-11	-16,7	138	-53	-27,7
Kanada	43	-35	-44,9	127	-71	-35,9
USA	684	131	23,7	1.731	553	46,9
Mittelamerika und Karibik	28	1	3,7	80	14	21,2
Brasilien	57	-25	-30,5	141	-185	-56,7
Sonstiges Nordamerika	4	4	-	16	16	-
Sonstiges Südamerika	27	-25	-48,1	49	-35	-41,7
Arabische Golfstaaten	193	-226	-53,9	465	-808	-63,5
China VR, Hongkong	451	-271	-37,5	967	-41	-4,1
Indien	261	42	19,2	649	129	24,8
Israel	617	-300	-32,7	3.049	393	14,8
Japan	199	69	53,1	274	-118	-30,1
Südkorea	908	739	437,3	1.023	801	360,8
Taiwan	116	-20	-14,7	151	-44	-22,6
Sonstiges Asien	149	-4	-2,6	400	-90	-18,4
Australien	51	-11	-17,7	121	-49	-28,8
Neuseeland/Ozeanien	15	9	150,0	42	33	366,7
Ohne Angaben	18	-67	-78,8	28	-152	-84,4
Insgesamt	56.503	984	1,8	95.595	2.031	2,2