

# Statistik aktuell

## Tourismus

Ankommende Gäste und Übernachtungen in Karlsruhe  
im September 2019



## Erläuterungen

Grundlage für die Ergebnisse sind die Daten der Beherbergungsstatistik des Statistischen Landesamtes Baden-Württemberg.

Seit Januar 2012 werden Beherbergungsstätten mit zehn und mehr Betten sowie Campingplätze mit zehn und mehr Stellplätzen zur vorübergehenden Beherbergung (unter zwei Monaten) von Gästen erfasst.

Bei den hier veröffentlichten Zahlen handelt es sich um vorläufige Ergebnisse, die sich aufgrund nachträglicher Meldungen im Jahresverlauf noch verändern können.

## Impressum

### Stadt Karlsruhe

Amt für Stadtentwicklung  
Zähringerstraße 61  
76133 Karlsruhe

### Leiterin:

Dr. Edith Wiegelmann-Uhlig

### Bereich:

Statistikstelle  
Andrea Rosemeier

### Bearbeitung:

Alexander Süss

### Layout:

Stefanie Groß

**Telefon:** 0721 133-1230

**Fax:** 0721 133-1239

**E-Mail:** [statistik@karlsruhe.de](mailto:statistik@karlsruhe.de)

**Internet:** [statistik.karlsruhe.de](http://statistik.karlsruhe.de)

### Stand:

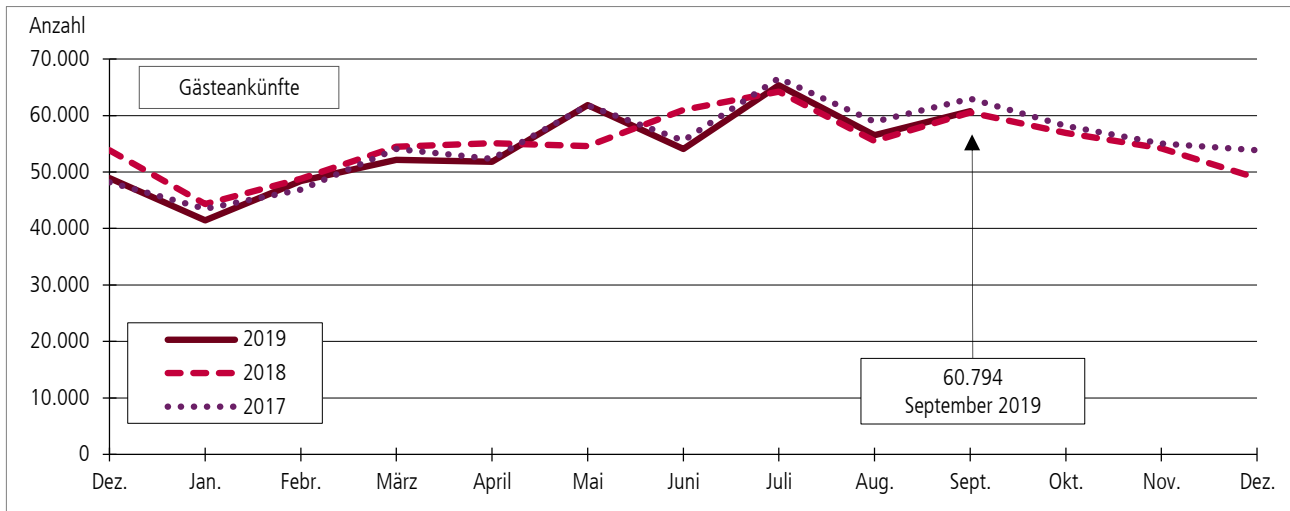
November 2019

© Stadt Karlsruhe

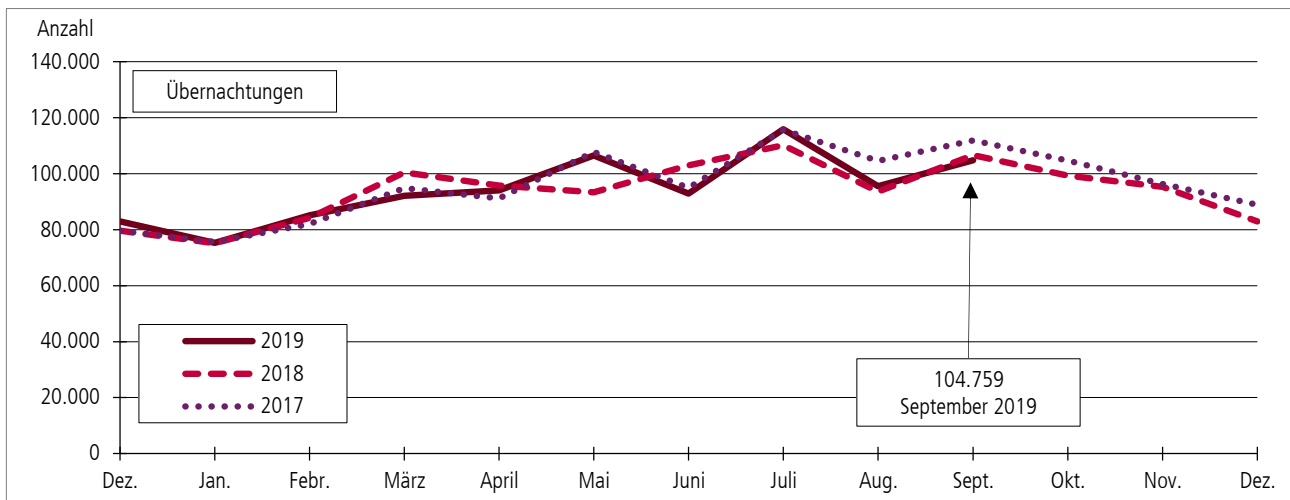
Alle Rechte vorbehalten. Ohne ausdrückliche Genehmigung des Herausgebers ist es nicht gestattet, diese Veröffentlichung oder Teile daraus zu vervielfältigen oder in elektronischen Systemen anzubieten.



## Ankünfte und Übernachtungen in Karlsruhe



Stadt Karlsruhe – Amt für Stadtentwicklung | Statistik aktuell – Tourismus im September 2019.



Stadt Karlsruhe – Amt für Stadtentwicklung | Statistik aktuell – Tourismus im September 2019.

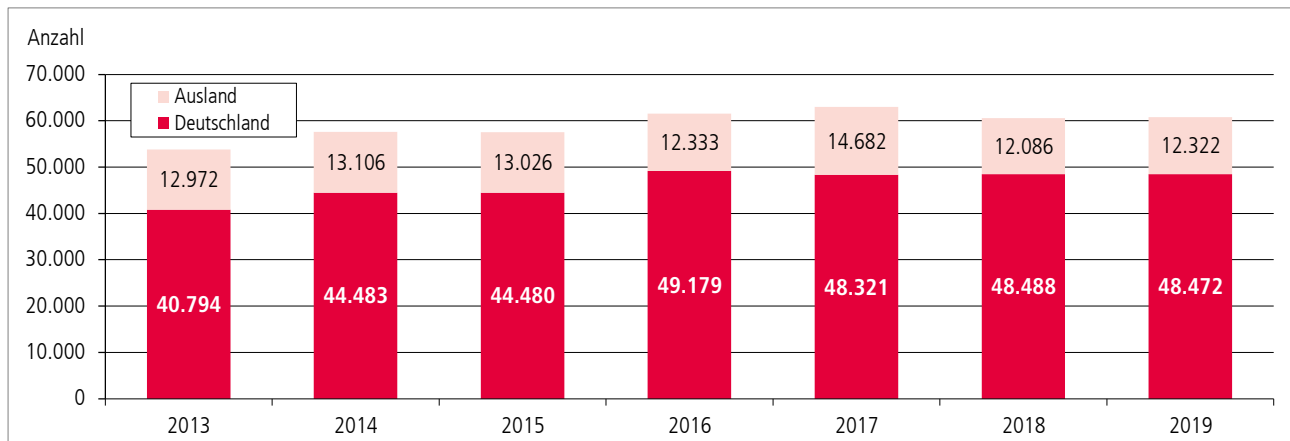
Monatsergebnis	September 2019	September 2018	Jahresergebnis	2019 insgesamt	Veränderung zum Vorjahreszeitraum	
					absolut	in %
Anzahl der Schlafgelegenheiten	6.423	6.245	Ankünfte insgesamt	492.355	-6.285	-1,3
Auslastung der Schlafgelegenheiten (in %)	54,4	57,0	davon Gäste			
Aufenthaltsdauer (in Tagen)	1,7	1,8	aus Deutschland	380.573	294	0,1
			aus dem Ausland	111.782	-6.579	-5,6
			Übernachtungen insg.	862.381	68	0,0
			davon Gäste			
			aus Deutschland	658.006	9.754	1,5
			aus dem Ausland	204.375	-9.686	-4,5

Nur bei Betrieben <sup>1</sup> mit mindestens 25 Gästezimmern		
Anzahl der Gästezimmer	3.328	3.311
Gästezimmerauslastung (in %)	75,5	74,7

<sup>1</sup>Nur Hotelleriebetriebe: Hotels, Hotels garnis, Pensionen, Gasthöfe. Ohne sonstige Betriebe.  
 Stadt Karlsruhe – Amt für Stadtentwicklung | Statistik aktuell – Tourismus im September 2019.

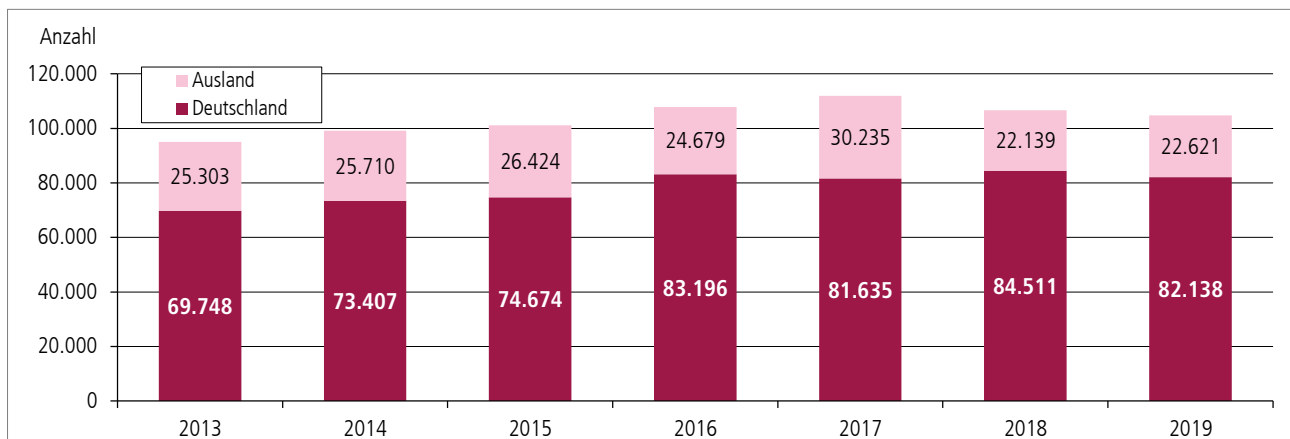
## Ankünfte in Karlsruhe im September nach Herkunft<sup>1</sup>



<sup>1</sup> Ausland inklusive Ankünfte von Personen ohne Regionalzuordnung.

Stadt Karlsruhe – Amt für Stadtentwicklung | Statistik aktuell – Tourismus im September 2019.

## Übernachtungen in Karlsruhe im September nach Herkunft<sup>1</sup>



<sup>1</sup> Ausland inklusive Übernachtungen von Personen ohne Regionalzuordnung.

Stadt Karlsruhe – Amt für Stadtentwicklung | Statistik aktuell – Tourismus im September 2019.

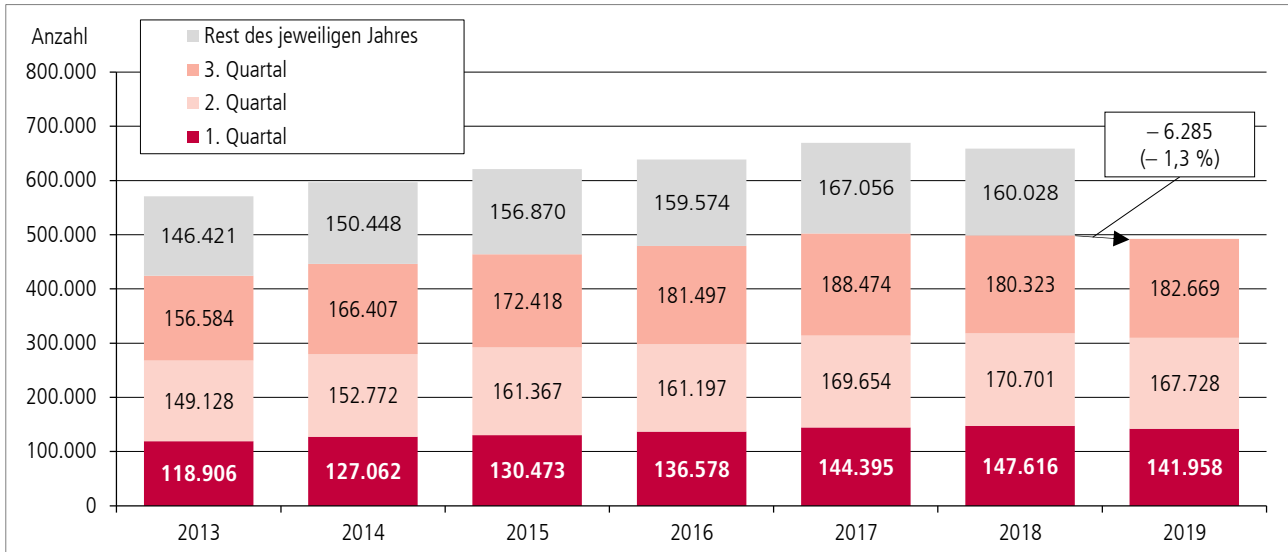
## Ankünfte und Übernachtungen in Karlsruhe im September: Veränderung zum Vorjahresmonat

Herkunftsgebiet		2014 zu 2013	2015 zu 2014	2016 zu 2015	2017 zu 2016	2018 zu 2017	2019 zu 2018
Ankünfte							
Ausland <sup>1</sup>	Anzahl	134	-80	-693	2.349	-2.596	236
	%	1,0	-0,6	-5,3	19,0	-17,7	2,0
Deutschland	Anzahl	3.689	-3	4.699	-858	167	-16
	%	9,0	-0,0	10,6	-1,7	0,3	-0,0
Insgesamt	Anzahl	3.823	-83	4.006	1.491	-2.429	220
	%	7,1	-0,1	7,0	2,4	-3,9	0,4
Übernachtungen							
Ausland <sup>1</sup>	Anzahl	407	714	-1.745	5.556	-8.096	482
	%	1,6	2,8	-6,6	22,5	-26,8	2,2
Deutschland	Anzahl	3.659	1.267	8.522	-1.561	2.876	-2.373
	%	5,2	1,7	11,4	-1,9	3,5	-2,8
Insgesamt	Anzahl	4.066	1.981	6.777	3.995	-5.220	-1.891
	%	4,3	2,0	6,7	3,7	-4,7	-1,8

<sup>1</sup> Ausland inklusive Übernachtungen von Personen ohne Regionalzuordnung.

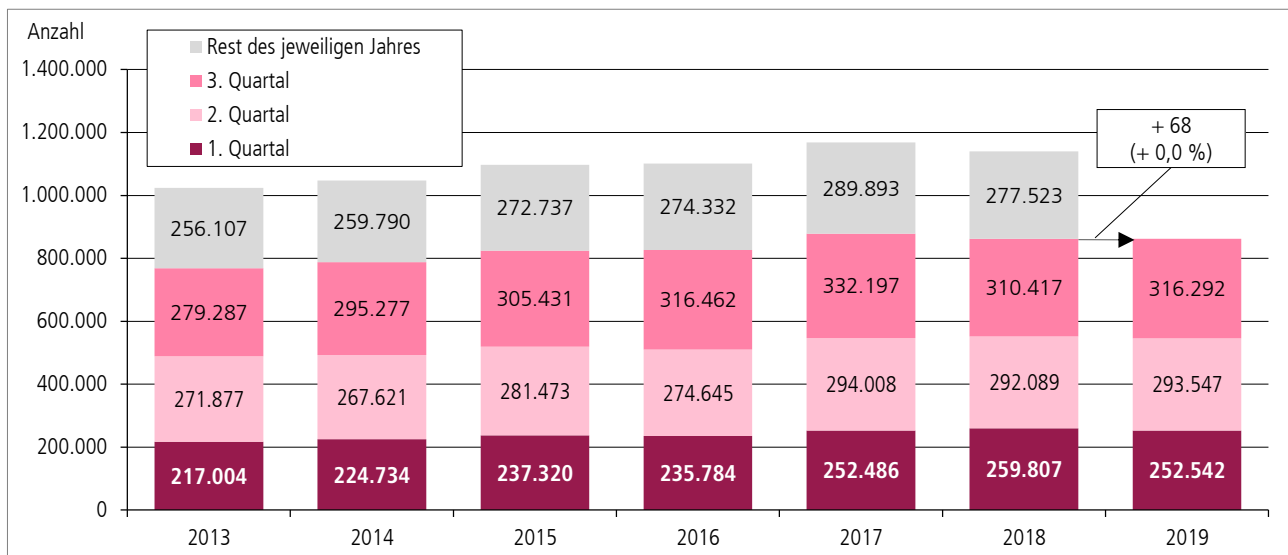
Stadt Karlsruhe – Amt für Stadtentwicklung | Statistik aktuell – Tourismus im September 2019.

## Ankünfte in Karlsruhe von Januar bis September



Stadt Karlsruhe – Amt für Stadtentwicklung | Statistik aktuell – Tourismus im September 2019.

## Übernachtungen in Karlsruhe von Januar bis September



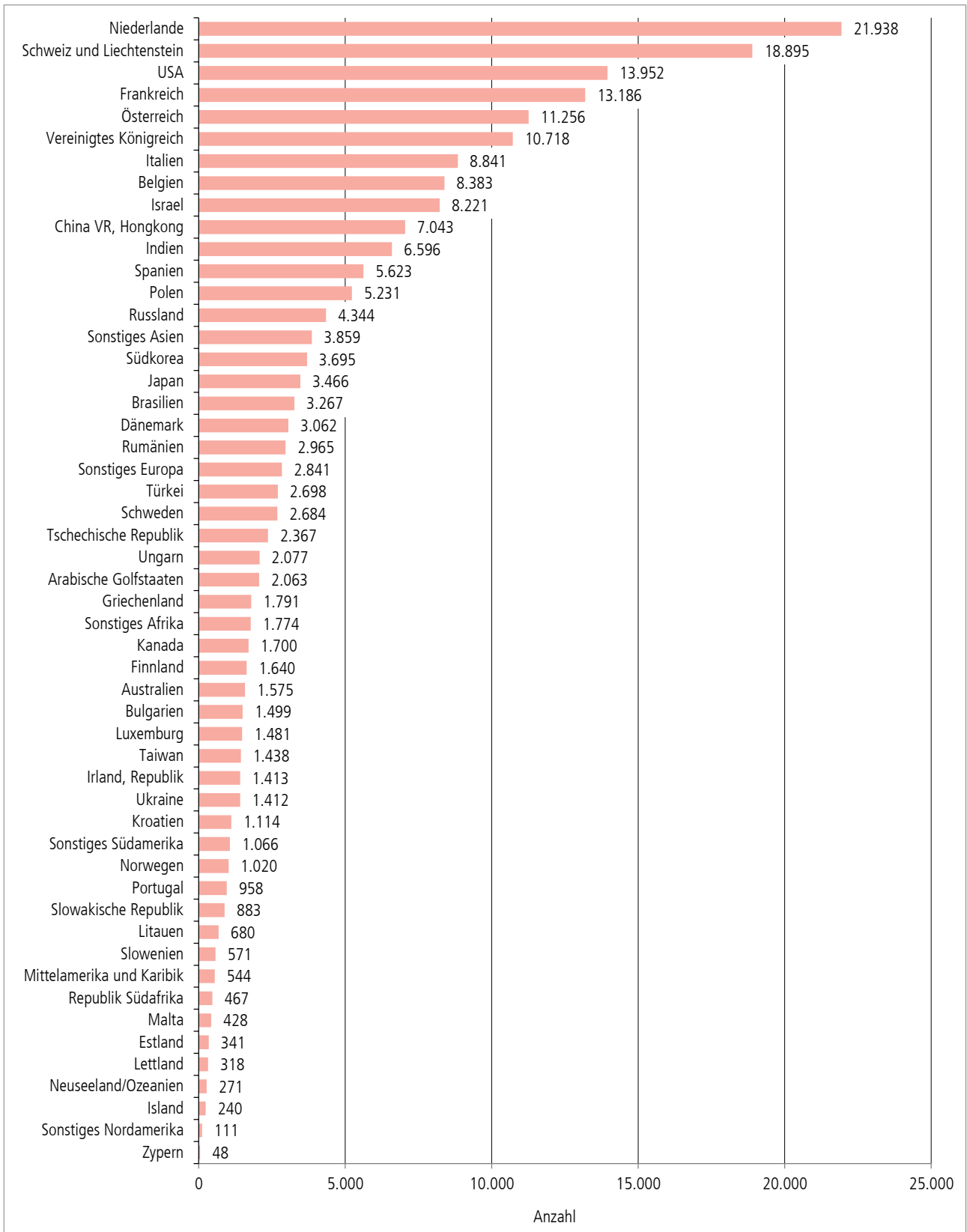
Stadt Karlsruhe – Amt für Stadtentwicklung | Statistik aktuell – Tourismus im September 2019.

## Tourismus in Karlsruhe im September 2019 nach Betriebsart

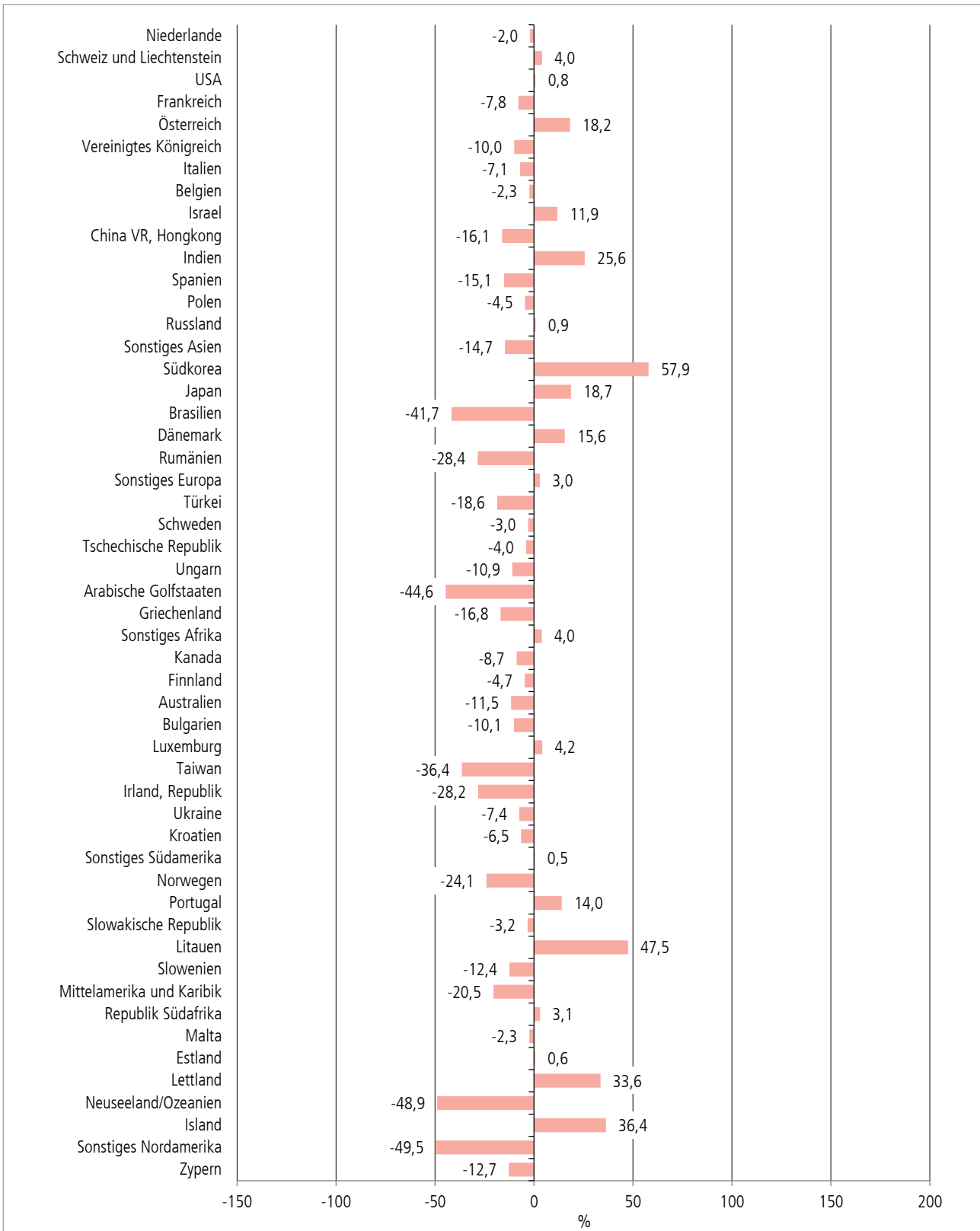
Betriebsart	Ankünfte		Übernachtungen		Durchschnittliche Verweildauer in Tagen	Auslastung der Schlafgelegenheiten in %
	September	2019 insgesamt	September	2019 insgesamt		
	Anzahl					
Hotel	30.504	248.181	49.912	424.727	1,6	53,7
Hotel garni/Pension	24.998	205.293	43.449	353.621	1,7	57,7
Gasthof	1.433	10.990	3.005	20.961	2,1	41,9
Sonstige Betriebe <sup>1</sup>	3.859	27.891	8.393	63.072	2,2	49,1
<b>Insgesamt</b>	<b>60.794</b>	<b>492.355</b>	<b>104.759</b>	<b>862.381</b>	<b>1,7</b>	<b>54,4</b>

<sup>1</sup> „Parahotellerie“: Erholungsheim, Sportschule, Jugendherberge, Naturfreundehaus, Campingplatz und Ferienwohnungen.

## Übernachtungen in Karlsruhe von Januar bis September 2019 nach Herkunftsländern



## Veränderung der Übernachtungen in Karlsruhe von Januar bis September 2019 gegenüber dem Vorjahreszeitraum nach Herkunftsländern



## Ankünfte und Übernachtungen in Karlsruhe im September 2019 nach Herkunftsländern

Herkunftsland	Ankünfte			Übernachtungen		
	September 2019	Veränderung zum September 2018		September 2019	Veränderung zum September 2018	
	Anzahl		%	Anzahl		%
Bundesrepublik Deutschland	48.472	-16	0,0	82.138	-2.373	-2,8
Ausland zusammen	12.322	236	2,0	22.621	482	2,2
davon:						
Belgien	480	-23	-4,6	705	36	5,4
Bulgarien	85	21	32,8	292	70	31,5
Dänemark	130	4	3,2	217	27	14,2
Estland	27	6	28,6	58	29	100,0
Finnland	99	42	73,7	346	233	206,2
Frankreich	833	-7	-0,8	1.235	-85	-6,4
Griechenland	42	-47	-52,8	111	-136	-55,1
Irland, Republik	97	28	40,6	181	42	30,2
Island	37	30	428,6	94	73	347,6
Italien	510	-17	-3,2	1.015	20	2,0
Kroatien	60	17	39,5	162	3	1,9
Lettland	20	14	233,3	29	19	190,0
Litauen	22	-13	-37,1	30	-26	-46,4
Luxemburg	108	16	17,4	165	36	27,9
Malta	13	4	44,4	22	6	37,5
Niederlande	1.671	424	34,0	2.280	756	49,6
Norwegen	54	-79	-59,4	105	-135	-56,3
Österreich	652	135	26,1	1.198	282	30,8
Polen	302	58	23,8	688	256	59,3
Portugal	50	0	0,0	89	-22	-19,8
Rumänien	134	-111	-45,3	254	-213	-45,6
Russland	213	-40	-15,8	499	24	5,1
Schweden	252	65	34,8	388	78	25,2
Schweiz und Liechtenstein	1.334	56	4,4	2.106	36	1,7
Slowakische Republik	62	16	34,8	112	55	96,5
Slowenien	54	32	145,5	106	77	265,5
Spanien	334	-12	-3,5	728	-134	-15,5
Tschechische Republik	150	-9	-5,7	324	23	7,6
Türkei	120	-40	-25,0	311	-147	-32,1
Ukraine	96	-22	-18,6	132	-75	-36,2
Ungarn	106	13	14,0	234	62	36,0
Vereinigtes Königreich	650	-167	-20,4	1.171	-331	-22,0
Zypern	2	1	100,0	5	2	66,7
Sonstiges Europa	179	61	51,7	344	124	56,4
Republik Südafrika	16	-4	-20,0	37	4	12,1
Sonstiges Afrika	93	31	50,0	330	184	126,0
Kanada	74	-7	-8,6	162	-53	-24,7
USA	846	-52	-5,8	1.947	-6	-0,3
Mittelamerika und Karibik	32	-46	-59,0	76	-107	-58,5
Brasilien	68	-22	-24,4	168	-271	-61,7
Sonstiges Nordamerika	8	-14	-63,6	31	-7	-18,4
Sonstiges Südamerika	41	-18	-30,5	125	-47	-27,3
Arabische Golfstaaten	49	-85	-63,4	171	-202	-54,2
China VR, Hongkong	557	-256	-31,5	883	-338	-27,7
Indien	182	-50	-21,6	574	-131	-18,6
Israel	150	108	257,1	376	307	444,9
Japan	470	141	42,9	653	95	17,0
Südkorea	255	140	121,7	347	158	83,6
Taiwan	164	-32	-16,3	230	-29	-11,2
Sonstiges Asien	180	-39	-17,8	430	-51	-10,6
Australien	78	-18	-18,8	172	-118	-40,7
Neuseeland/Ozeanien	21	5	31,3	49	23	88,5
Ohne Angaben	60	-2	-3,2	124	6	5,1
<b>Insgesamt</b>	<b>60.794</b>	<b>220</b>	<b>0,4</b>	<b>104.759</b>	<b>-1.891</b>	<b>-1,8</b>