

# Statistik aktuell

## Tourismus

Ankommende Gäste und Übernachtungen in Karlsruhe  
im Oktober 2019



## Erläuterungen

Grundlage für die Ergebnisse sind die Daten der Beherbergungsstatistik des Statistischen Landesamtes Baden-Württemberg.

Seit Januar 2012 werden Beherbergungsstätten mit zehn und mehr Betten sowie Campingplätze mit zehn und mehr Stellplätzen zur vorübergehenden Beherbergung (unter zwei Monaten) von Gästen erfasst.

Bei den hier veröffentlichten Zahlen handelt es sich um vorläufige Ergebnisse, die sich aufgrund nachträglicher Meldungen im Jahresverlauf noch verändern können.

## Impressum

### **Stadt Karlsruhe**

Amt für Stadtentwicklung  
Zähringerstraße 61  
76133 Karlsruhe

### **Leiterin:**

Dr. Edith Wiegelmann-Uhlig

### **Bereich:**

Statistikstelle  
Andrea Rosemeier

### **Bearbeitung:**

Alexander Süß

### **Layout:**

Stefanie Groß

**Telefon:** 0721 133-1230

**Fax:** 0721 133-1239

**E-Mail:** statistik@karlsruhe.de

**Internet:** statistik.karlsruhe.de

### **Stand:**

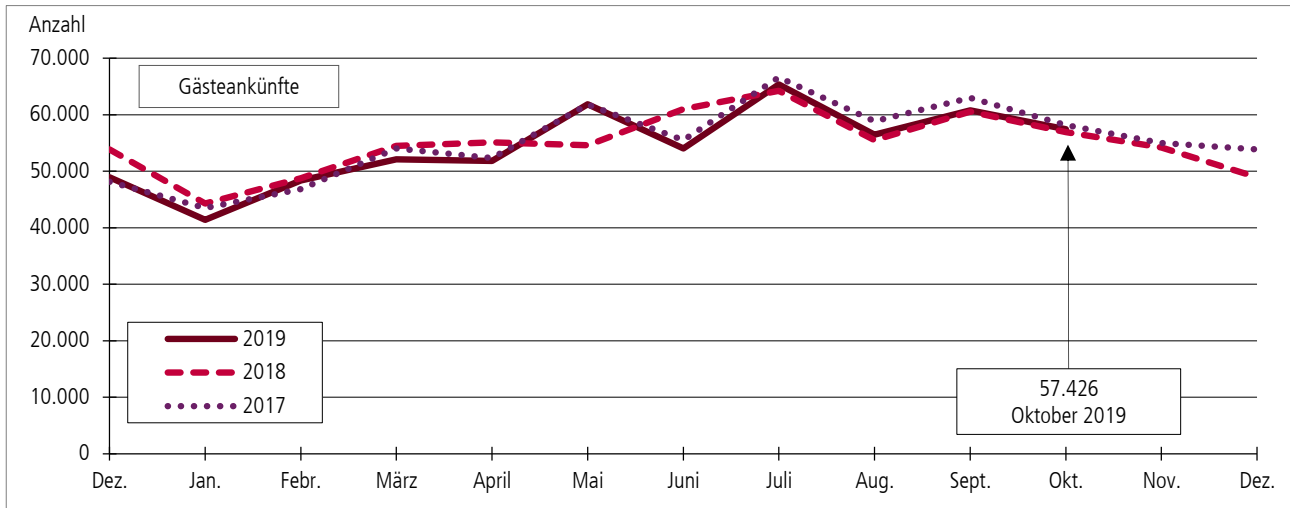
Dezember 2019

© Stadt Karlsruhe

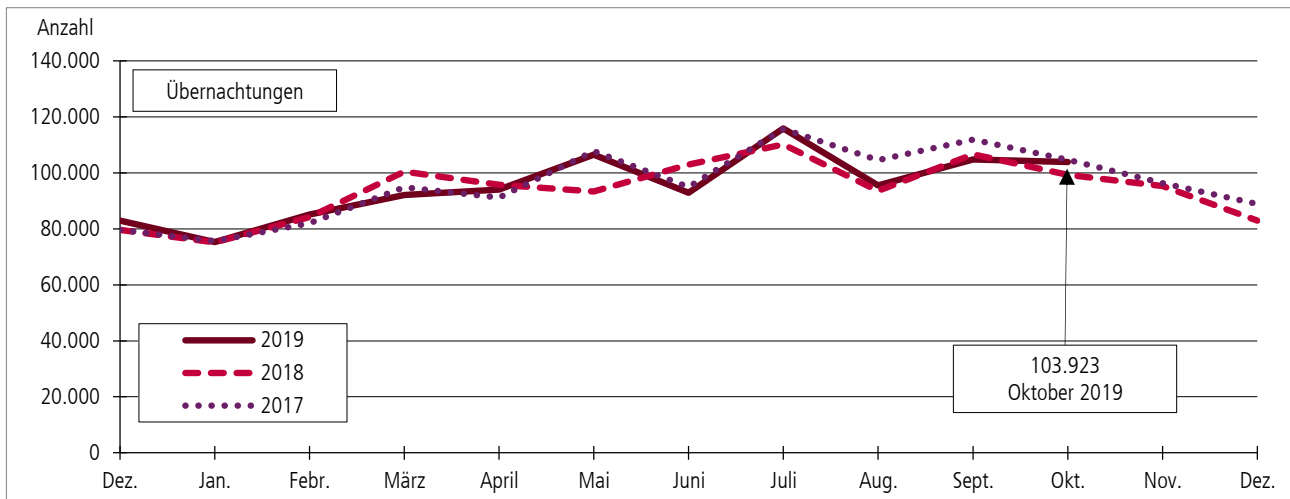
Alle Rechte vorbehalten. Ohne ausdrückliche Genehmigung des Herausgebers ist es nicht gestattet, diese Veröffentlichung oder Teile daraus zu vervielfältigen oder in elektronischen Systemen anzubieten.



## Ankünfte und Übernachtungen in Karlsruhe



Stadt Karlsruhe – Amt für Stadtentwicklung | Statistik aktuell – Tourismus im Oktober 2019.



Stadt Karlsruhe – Amt für Stadtentwicklung | Statistik aktuell – Tourismus im Oktober 2019.

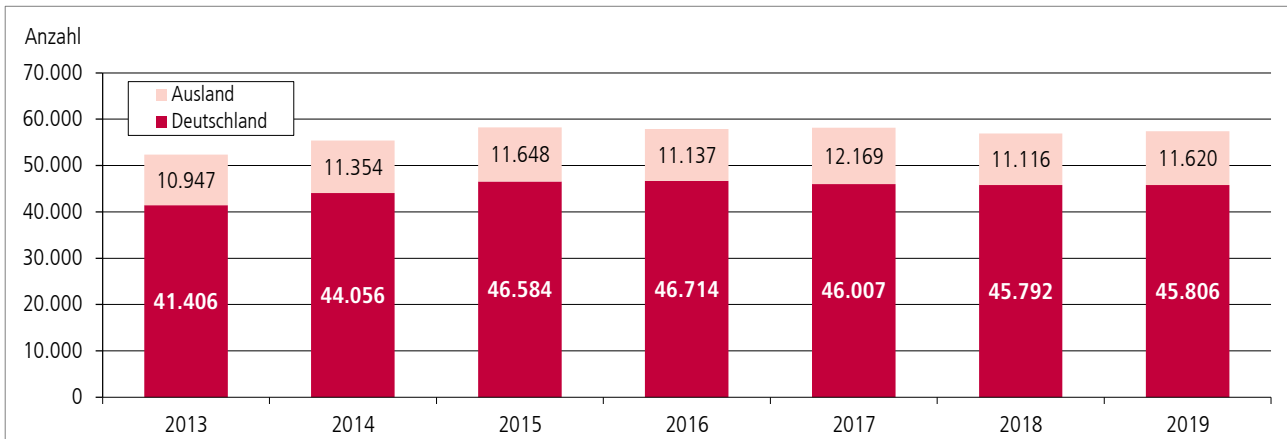
Monatsergebnis	Oktober 2019	Oktober 2018	Jahresergebnis	2019 insgesamt	Veränderung zum Vorjahreszeitraum	
					absolut	in %
Anzahl der Schlafgelegenheiten	6.316	6.302	Ankünfte insgesamt	549.781	-5.767	-1,0
Auslastung der Schlafgelegenheiten (in %)	53,1	50,8	davon Gäste			
Aufenthaltsdauer (in Tagen)	1,8	1,7	aus Deutschland	426.398	327	0,1
			aus dem Ausland	123.383	-6.094	-4,7
			Übernachtungen insg.	966.304	4.691	0,5
			davon Gäste			
			aus Deutschland	739.212	13.500	1,9
			aus dem Ausland	227.092	-8.809	-3,7

**Nur bei Betrieben<sup>1</sup> mit mindestens 25 Gästezimmern**

Anzahl der Gästezimmer	3.328	3.348
Gästezimmerauslastung (in %)	70,4	69,2

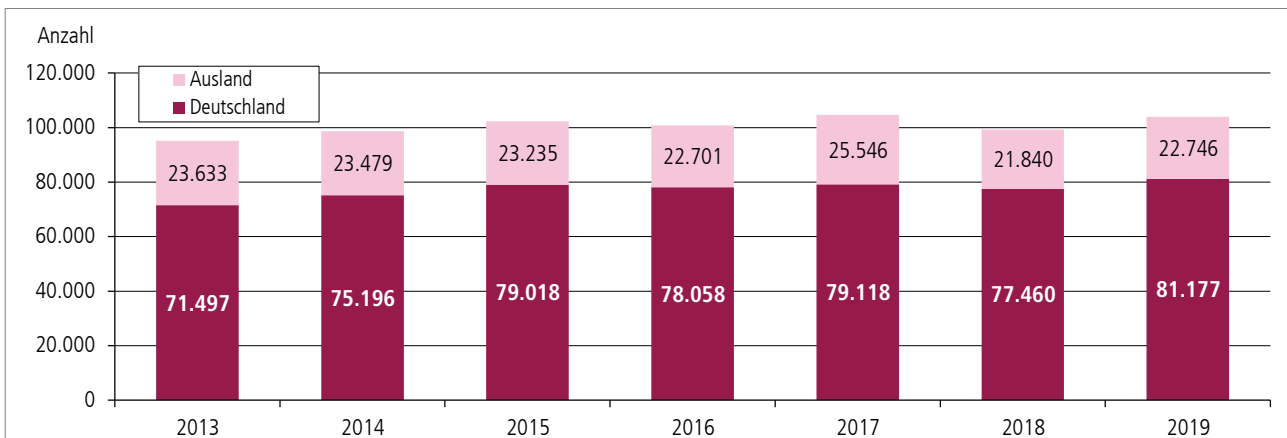
<sup>1</sup>Nur Hotelleriebetriebe: Hotels, Hotels garnis, Pensionen, Gasthöfe. Ohne sonstige Betriebe.  
Stadt Karlsruhe – Amt für Stadtentwicklung | Statistik aktuell – Tourismus im Oktober 2019.

## Ankünfte in Karlsruhe im Oktober nach Herkunft<sup>1</sup>



<sup>1</sup> Ausland inklusive Ankünfte von Personen ohne Regionalzuordnung.  
Stadt Karlsruhe – Amt für Stadtentwicklung | Statistik aktuell – Tourismus im Oktober 2019.

## Übernachtungen in Karlsruhe im Oktober nach Herkunft<sup>1</sup>



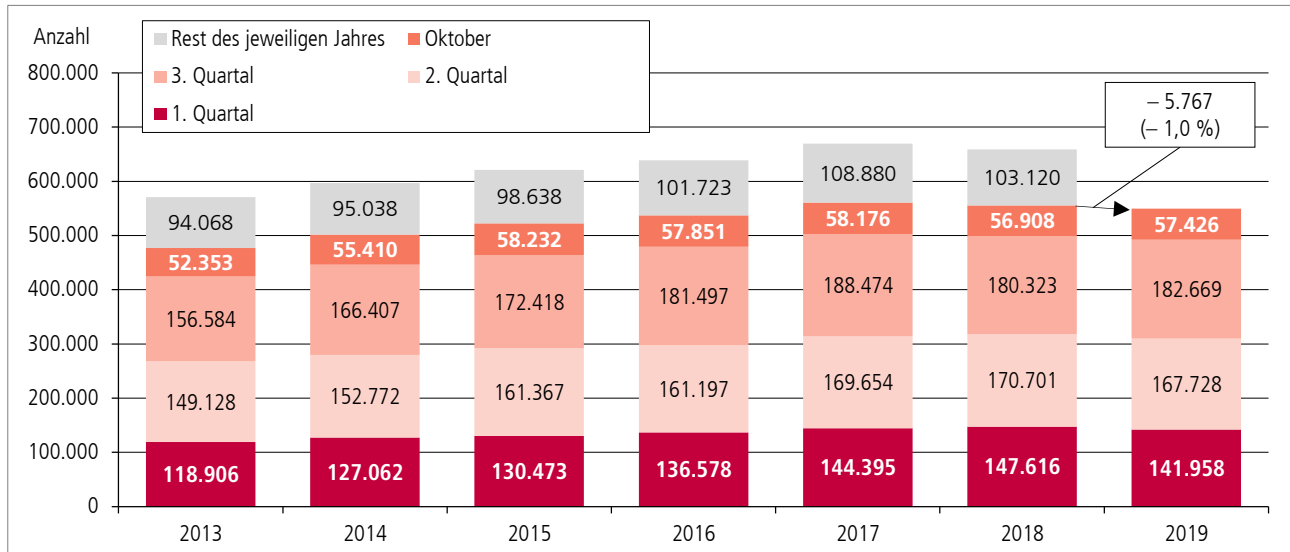
<sup>1</sup> Ausland inklusive Übernachtungen von Personen ohne Regionalzuordnung.  
Stadt Karlsruhe – Amt für Stadtentwicklung | Statistik aktuell – Tourismus im Oktober 2019.

## Ankünfte und Übernachtungen in Karlsruhe im Oktober: Veränderung zum Vorjahresmonat

Herkunftsgebiet		2014 zu 2013	2015 zu 2014	2016 zu 2015	2017 zu 2016	2018 zu 2017	2019 zu 2018
Ankünfte							
Ausland <sup>1</sup>	Anzahl	407	294	-511	1.032	-1.053	504
	%	3,7	2,6	-4,4	9,3	-8,7	4,5
Deutschland	Anzahl	2.650	2.528	130	-707	-215	14
	%	6,4	5,7	0,3	-1,5	-0,5	0,0
Insgesamt	Anzahl	3.057	2.822	-381	325	-1.268	518
	%	5,8	5,1	-0,7	0,6	-2,2	0,9
Übernachtungen							
Ausland <sup>1</sup>	Anzahl	-154	-244	-534	2.845	-3.706	906
	%	-0,7	-1,0	-2,3	12,5	-14,5	4,1
Deutschland	Anzahl	3.699	3.822	-960	1.060	-1.658	3.717
	%	5,2	5,1	-1,2	1,4	-2,1	4,8
Insgesamt	Anzahl	3.545	3.578	-1.494	3.905	-5.364	4.623
	%	3,7	3,6	-1,5	3,9	-5,1	4,7

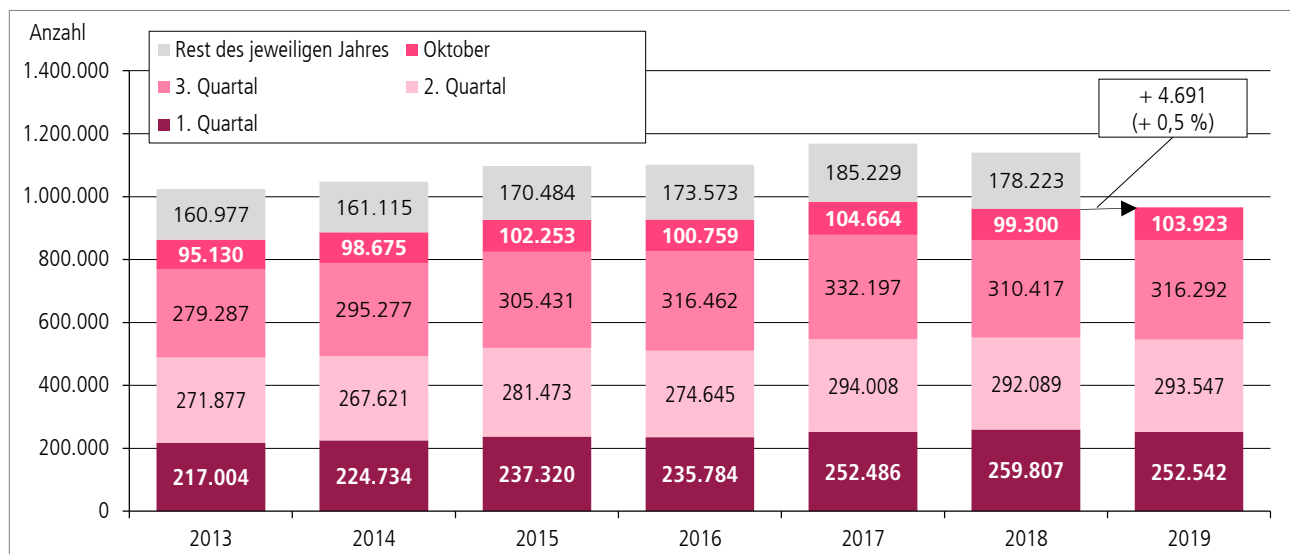
<sup>1</sup> Ausland inklusive Übernachtungen von Personen ohne Regionalzuordnung.  
Stadt Karlsruhe – Amt für Stadtentwicklung | Statistik aktuell – Tourismus im Oktober 2019.

## Ankünfte in Karlsruhe von Januar bis Oktober



Stadt Karlsruhe – Amt für Stadtentwicklung | Statistik aktuell – Tourismus im Oktober 2019.

## Übernachtungen in Karlsruhe von Januar bis Oktober



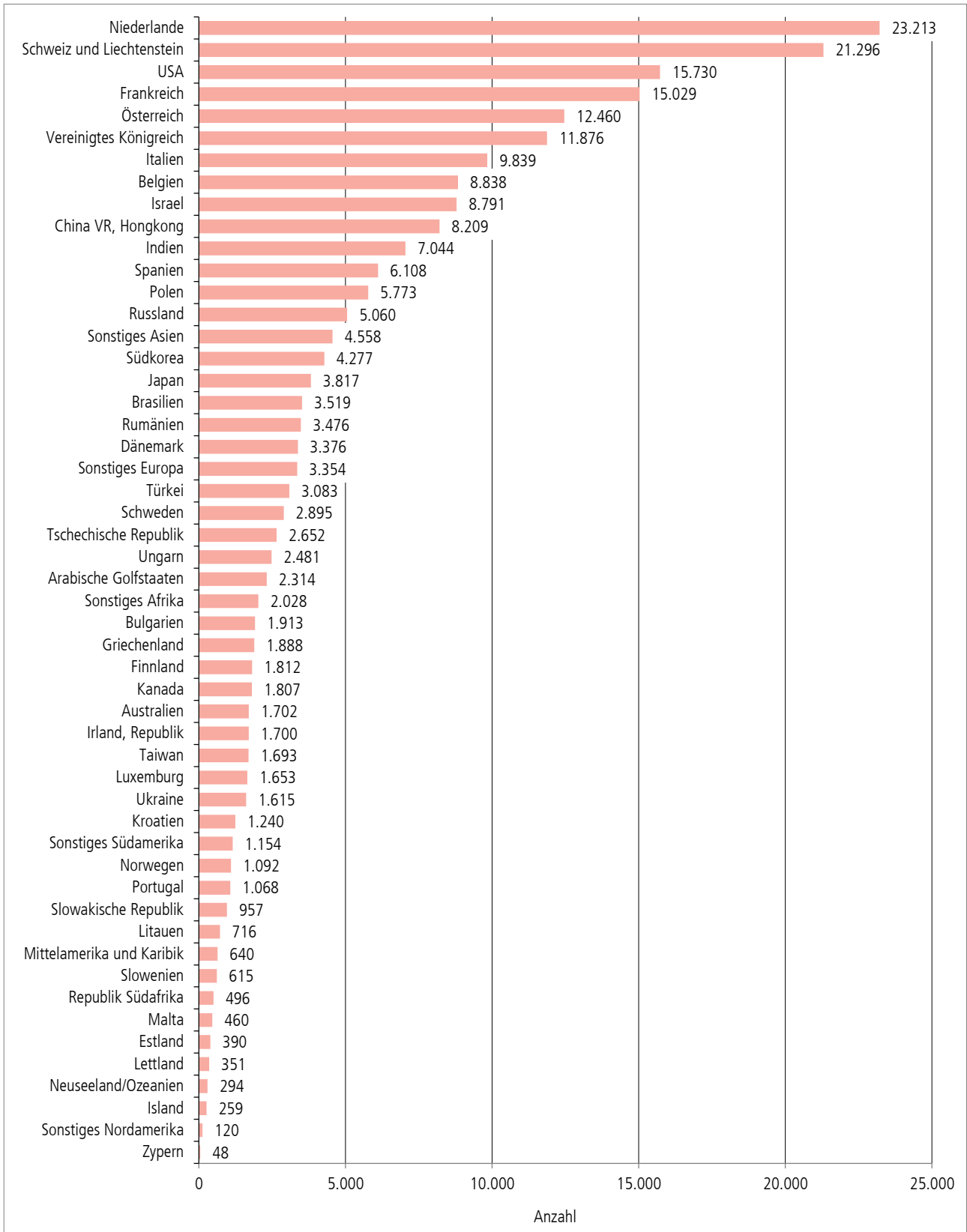
Stadt Karlsruhe – Amt für Stadtentwicklung | Statistik aktuell – Tourismus im Oktober 2019.

## Tourismus in Karlsruhe im Oktober 2019 nach Betriebsart

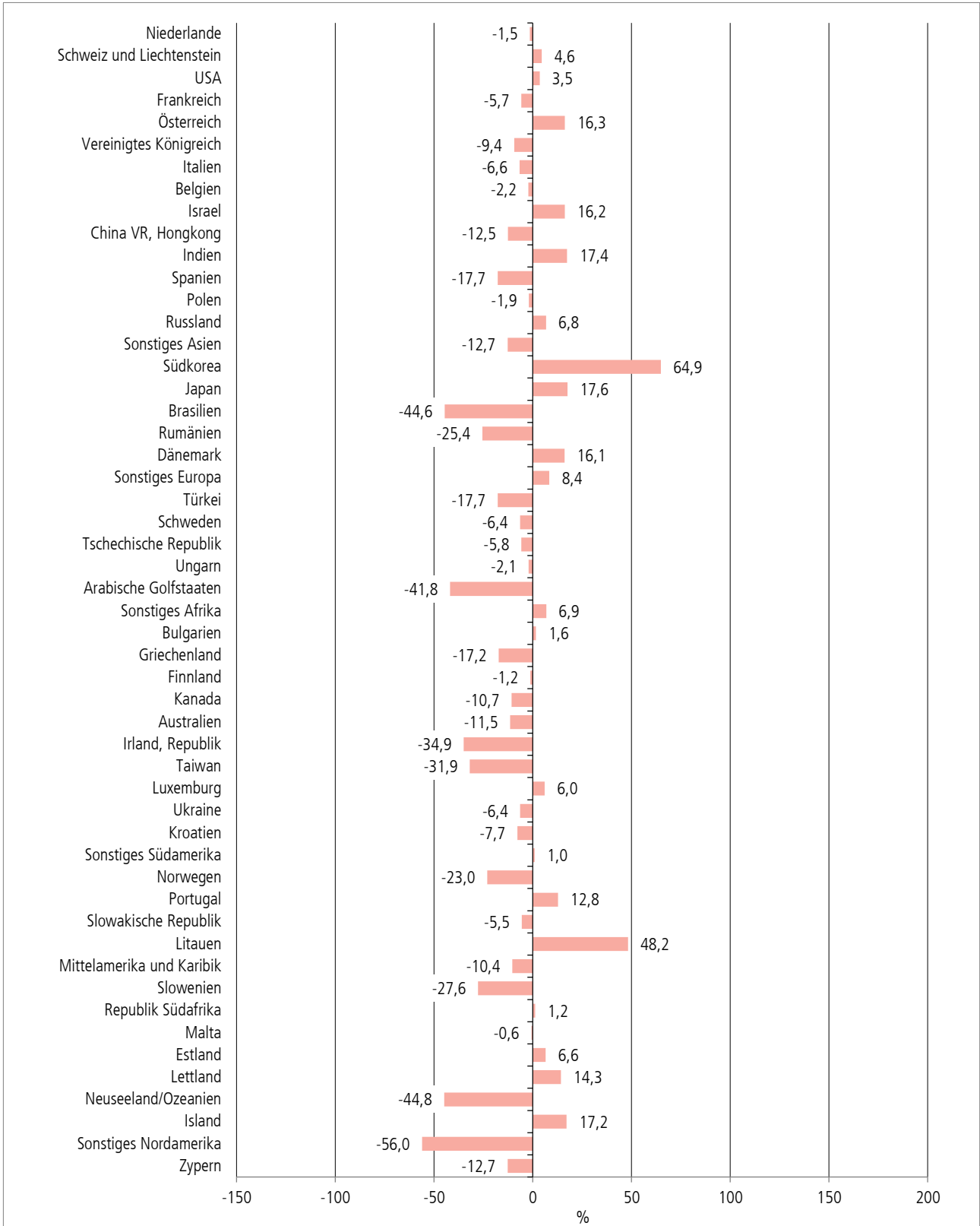
Betriebsart	Ankünfte		Übernachtungen		Durchschnittliche Verweildauer in Tagen	Auslastung der Schlafgelegenheiten in %
	Oktober	2019 insgesamt	Oktober	2019 insgesamt		
	Anzahl					
Hotel	29.338	277.519	49.922	474.649	1,7	52,0
Hotel garni/Pension	23.400	228.693	42.373	395.994	1,8	56,8
Gasthof	1.123	12.113	2.463	23.424	2,2	33,0
Sonstige Betriebe <sup>1</sup>	3.565	31.456	9.165	72.237	2,6	51,7
<b>Insgesamt</b>	<b>57.426</b>	<b>549.781</b>	<b>103.923</b>	<b>966.304</b>	<b>1,8</b>	<b>53,1</b>

<sup>1</sup> „Parahotellerie“: Erholungsheim, Sportschule, Jugendherberge, Naturfreundehaus, Campingplatz und Ferienwohnungen.

## Übernachtungen in Karlsruhe von Januar bis Oktober 2019 nach Herkunftsländern



## Veränderung der Übernachtungen in Karlsruhe von Januar bis Oktober 2019 gegenüber dem Vorjahreszeitraum nach Herkunftsländern



## Ankünfte und Übernachtungen in Karlsruhe im Oktober 2019 nach Herkunftsländern

Herkunftsland	Ankünfte			Übernachtungen		
	Oktober 2019	Veränderung zum Oktober 2018		Oktober 2019	Veränderung zum Oktober 2018	
	Anzahl		%	Anzahl		%
Bundesrepublik Deutschland	45.806	14	0,0	81.177	3.717	4,8
Ausland zusammen	11.620	504	4,5	22.746	906	4,1
davon:						
Belgien	313	-9	-2,8	455	1	0,2
Bulgarien	73	-2	-2,7	414	199	92,6
Dänemark	190	41	27,5	314	55	21,2
Estland	26	13	100,0	49	22	81,5
Finnland	75	6	8,7	172	58	50,9
Frankreich	1.216	164	15,6	1.843	213	13,1
Griechenland	43	-4	-8,5	97	-31	-24,2
Irland, Republik	101	-140	-58,1	287	-358	-55,5
Island	11	-1	-8,3	19	-26	-57,8
Italien	467	-50	-9,7	998	-28	-2,7
Kroatien	80	-6	-7,0	126	-27	-17,6
Lettland	18	-23	-56,1	33	-36	-52,2
Litauen	20	8	66,7	36	14	63,6
Luxemburg	112	23	25,8	172	34	24,6
Malta	11	-1	-8,3	32	7	28,0
Niederlande	872	49	6,0	1.275	94	8,0
Norwegen	36	-2	-5,3	72	-4	-5,3
Österreich	572	-62	-9,8	1.204	14	1,2
Polen	221	34	18,2	542	136	33,5
Portugal	54	2	3,8	110	3	2,8
Rumänien	239	42	21,3	511	-9	-1,7
Russland	285	110	62,9	716	283	65,4
Schweden	116	-98	-45,8	211	-116	-35,5
Schweiz und Liechtenstein	1.552	27	1,8	2.401	208	9,5
Slowakische Republik	34	-13	-27,7	74	-27	-26,7
Slowenien	29	-45	-60,8	44	-154	-77,8
Spanien	205	-114	-35,7	485	-317	-39,5
Tschechische Republik	143	-50	-25,9	285	-64	-18,3
Türkei	143	7	5,1	385	-50	-11,5
Ukraine	121	21	21,0	203	3	1,5
Ungarn	137	50	57,5	404	201	99,0
Vereinigtes Königreich	670	47	7,5	1.158	-42	-3,5
Zypern	0	0	-	0	0	-
Sonstiges Europa	276	115	71,4	513	178	53,1
Republik Südafrika	7	-3	-30,0	29	-8	-21,6
Sonstiges Afrika	68	19	38,8	254	63	33,0
Kanada	52	-24	-31,6	107	-55	-34,0
USA	759	194	34,3	1.778	427	31,6
Mittelamerika und Karibik	37	15	68,2	96	66	220,0
Brasilien	99	-39	-28,3	252	-497	-66,4
Sonstiges Nordamerika	8	-19	-70,4	9	-44	-83,0
Sonstiges Südamerika	31	-5	-13,9	88	6	7,3
Arabische Golfstaaten	97	-11	-10,2	251	-3	-1,2
China VR, Hongkong	583	-53	-8,3	1.166	178	18,0
Indien	117	-53	-31,2	448	-299	-40,0
Israel	179	95	113,1	570	355	165,1
Japan	177	47	36,2	351	25	7,7
Südkorea	507	353	229,2	582	328	129,1
Taiwan	125	-19	-13,2	255	31	13,8
Sonstiges Asien	245	-89	-26,6	699	0	0,0
Australien	51	2	4,1	127	-16	-11,2
Neuseeland/Ozeanien	10	9	900,0	23	20	666,7
Ohne Angaben	7	-54	-88,5	21	-105	-83,3
<b>Insgesamt</b>	<b>57.426</b>	<b>518</b>	<b>0,9</b>	<b>103.923</b>	<b>4.623</b>	<b>4,7</b>