

Statistik aktuell

Tourismus

Ankommende Gäste und Übernachtungen in Karlsruhe
im November 2019



Erläuterungen

Grundlage für die Ergebnisse sind die Daten der Beherbergungsstatistik des Statistischen Landesamtes Baden-Württemberg.

Seit Januar 2012 werden Beherbergungsstätten mit zehn und mehr Betten sowie Campingplätze mit zehn und mehr Stellplätzen zur vorübergehenden Beherbergung (unter zwei Monaten) von Gästen erfasst.

Bei den hier veröffentlichten Zahlen handelt es sich um vorläufige Ergebnisse, die sich aufgrund nachträglicher Meldungen im Jahresverlauf noch verändern können.

Impressum

Stadt Karlsruhe

Amt für Stadtentwicklung
Zähringerstraße 61
76133 Karlsruhe

Leiterin:

Dr. Edith Wiegelmann-Uhlig

Bereich:

Statistikstelle
Andrea Rosemeier

Bearbeitung:

Alexander Süss

Layout:

Stefanie Groß

Telefon: 0721 133-1230

Fax: 0721 133-1239

E-Mail: statistik@karlsruhe.de

Internet: statistik.karlsruhe.de

Stand:

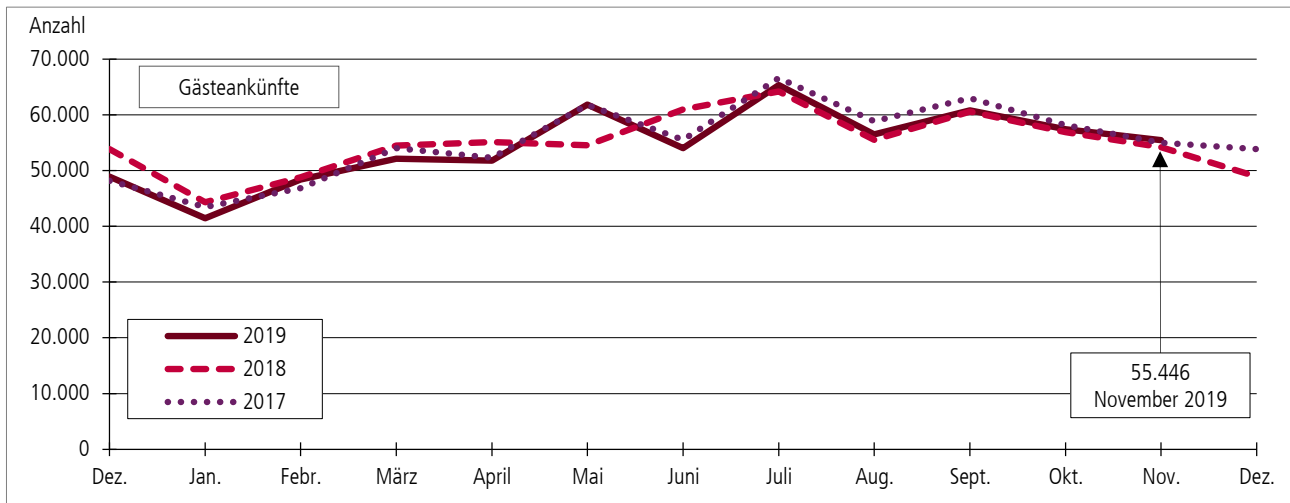
Januar 2020

© Stadt Karlsruhe

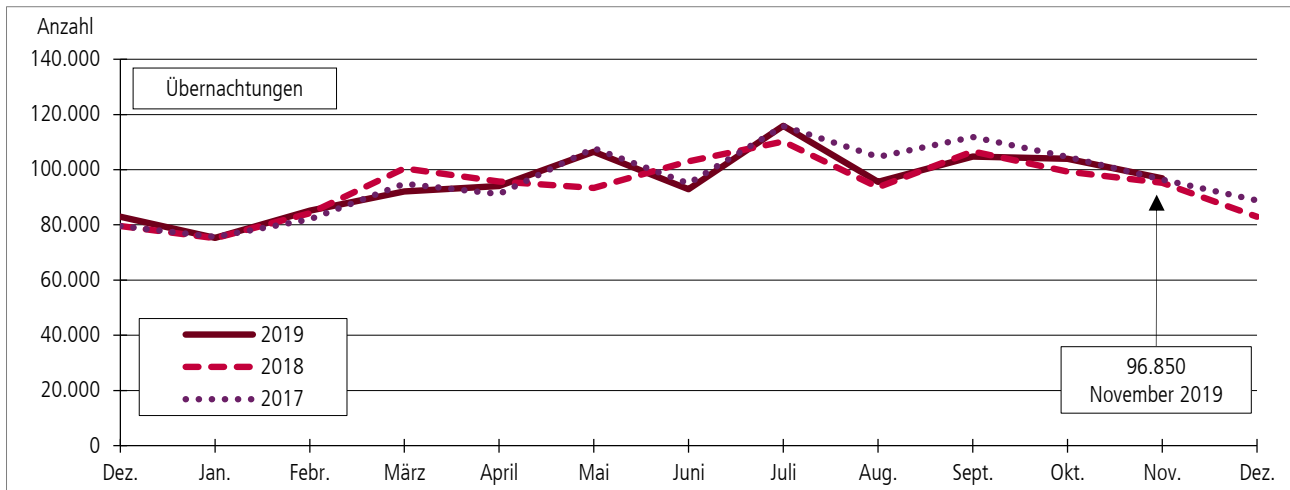
Alle Rechte vorbehalten. Ohne ausdrückliche Genehmigung des Herausgebers ist es nicht gestattet, diese Veröffentlichung oder Teile daraus zu vervielfältigen oder in elektronischen Systemen anzubieten.



Ankünfte und Übernachtungen in Karlsruhe



Stadt Karlsruhe – Amt für Stadtentwicklung | Statistik aktuell – Tourismus im November 2019.

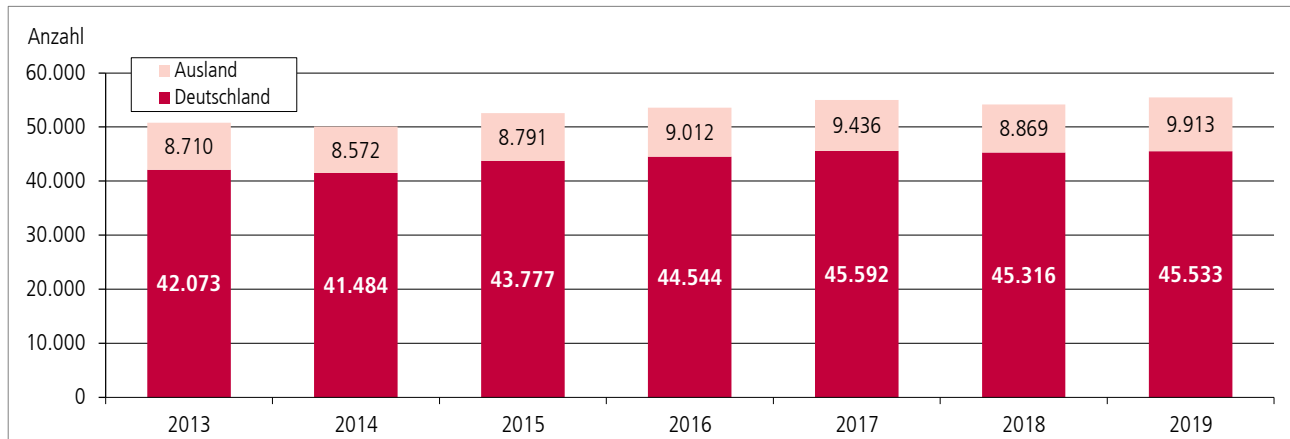


Stadt Karlsruhe – Amt für Stadtentwicklung | Statistik aktuell – Tourismus im November 2019.

Monatsergebnis	November 2019	November 2018	Jahresergebnis	2019 insgesamt	Veränderung zum Vorjahreszeitraum	
					absolut	in %
Anzahl der Schlafgelegenheiten	6.434	6.285	Ankünfte insgesamt	605.227	-4.506	-0,7
Auslastung der Schlafgelegenheiten (in %)	50,2	50,8	davon Gäste			
Aufenthaltsdauer (in Tagen)	1,7	1,8	aus Deutschland	471.931	544	0,1
			aus dem Ausland	133.296	-5.050	-3,7
			Übernachtungen insg.	1.063.154	6.278	0,6
			davon Gäste			
			aus Deutschland	816.461	13.933	1,7
			aus dem Ausland	246.693	-7.655	-3,0

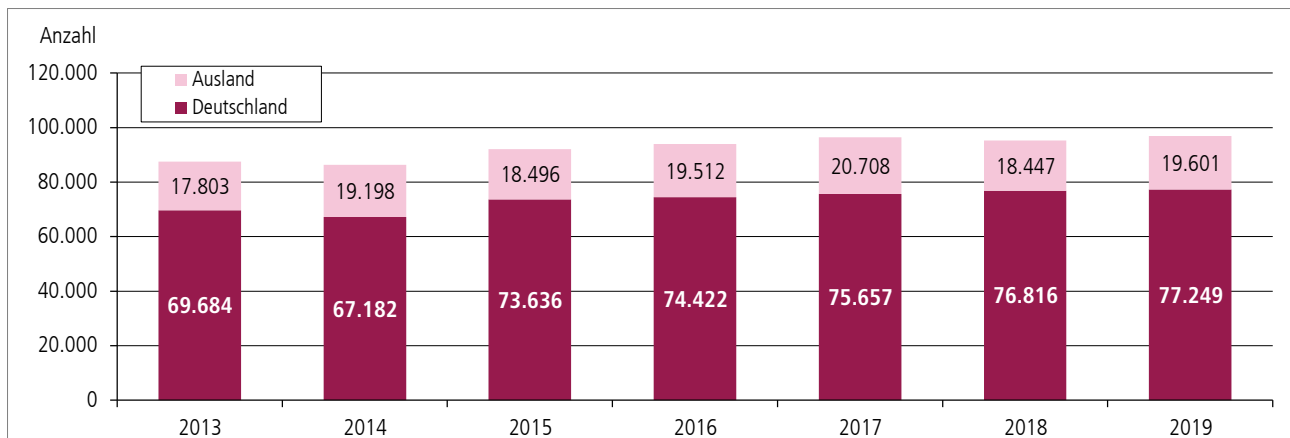
Nur Hotelleriebetriebe: Hotels, Hotels garnis, Pensionen, Gasthöfe. Ohne sonstige Betriebe.
 Stadt Karlsruhe – Amt für Stadtentwicklung | Statistik aktuell – Tourismus im November 2019.

Ankünfte in Karlsruhe im November nach Herkunft¹



¹ Ausland inklusive Ankünfte von Personen ohne Regionalzuordnung.
Stadt Karlsruhe – Amt für Stadtentwicklung | Statistik aktuell – Tourismus im November 2019.

Übernachtungen in Karlsruhe im November nach Herkunft¹



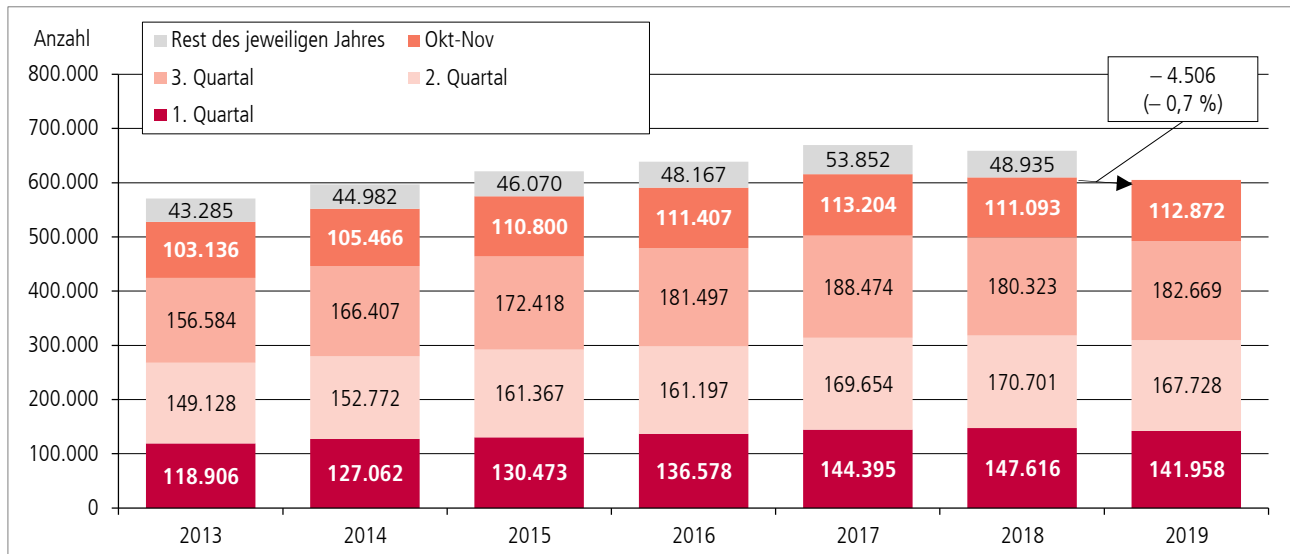
¹ Ausland inklusive Übernachtungen von Personen ohne Regionalzuordnung.
Stadt Karlsruhe – Amt für Stadtentwicklung | Statistik aktuell – Tourismus im November 2019.

Ankünfte und Übernachtungen in Karlsruhe im November: Veränderung zum Vorjahresmonat

Herkunftsgebiet		2014 zu 2013	2015 zu 2014	2016 zu 2015	2017 zu 2016	2018 zu 2017	2019 zu 2018
Ankünfte							
Ausland ¹	Anzahl	-138	219	221	424	-567	1.044
	%	-1,6	2,6	2,5	4,7	-6,0	11,8
Deutschland	Anzahl	-589	2.293	767	1.048	-276	217
	%	-1,4	5,5	1,8	2,4	-0,6	0,5
Insgesamt	Anzahl	-727	2.512	988	1.472	-843	1.261
	%	-1,4	5,0	1,9	2,7	-1,5	2,3
Übernachtungen							
Ausland ¹	Anzahl	1.395	-702	1.016	1.196	-2.261	1.154
	%	7,8	-3,7	5,5	6,1	-10,9	6,3
Deutschland	Anzahl	-2.502	6.454	786	1.235	1.159	433
	%	-3,6	9,6	1,1	1,7	1,5	0,6
Insgesamt	Anzahl	-1.107	5.752	1.802	2.431	-1.102	1.587
	%	-1,3	6,7	2,0	2,6	-1,1	1,7

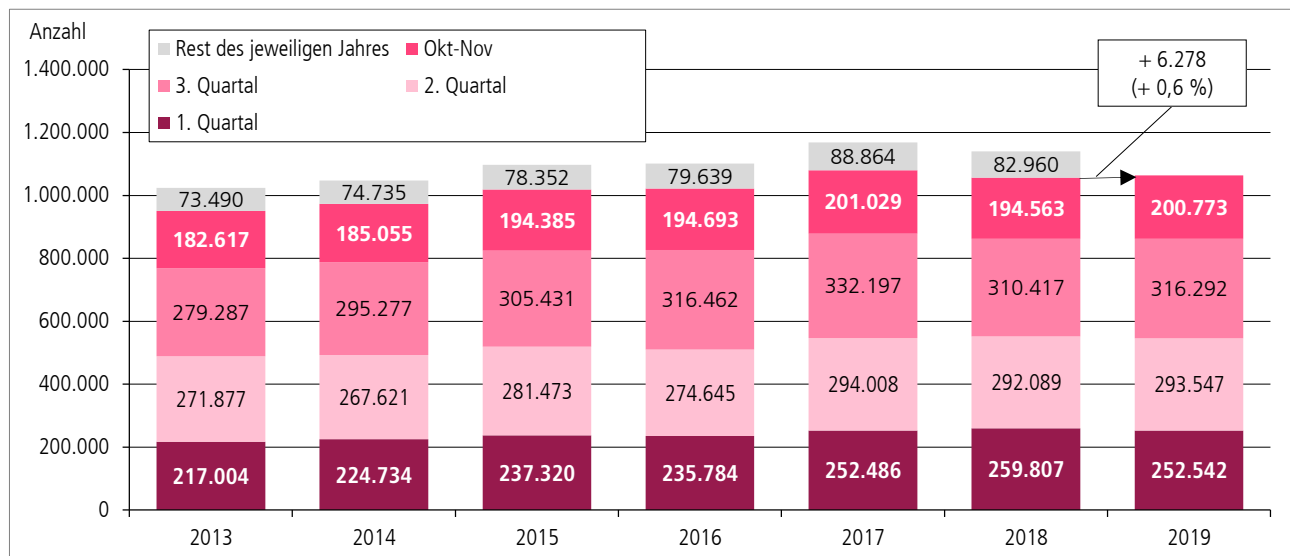
¹ Ausland inklusive Übernachtungen von Personen ohne Regionalzuordnung.
Stadt Karlsruhe – Amt für Stadtentwicklung | Statistik aktuell – Tourismus im November 2019.

Ankünfte in Karlsruhe von Januar bis November



Stadt Karlsruhe – Amt für Stadtentwicklung | Statistik aktuell – Tourismus im November 2019.

Übernachtungen in Karlsruhe von Januar bis November



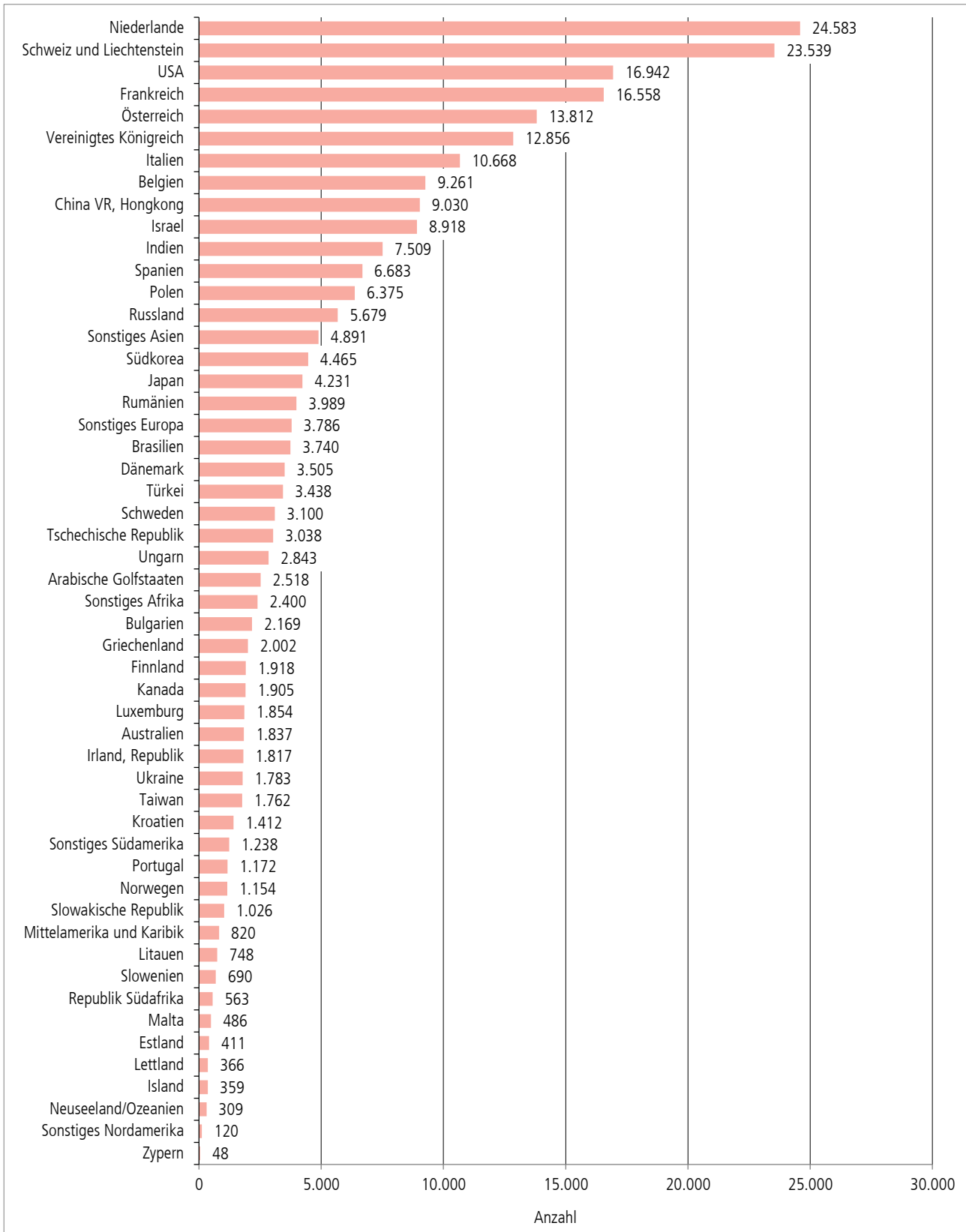
Stadt Karlsruhe – Amt für Stadtentwicklung | Statistik aktuell – Tourismus im November 2019.

Tourismus in Karlsruhe im November 2019 nach Betriebsart

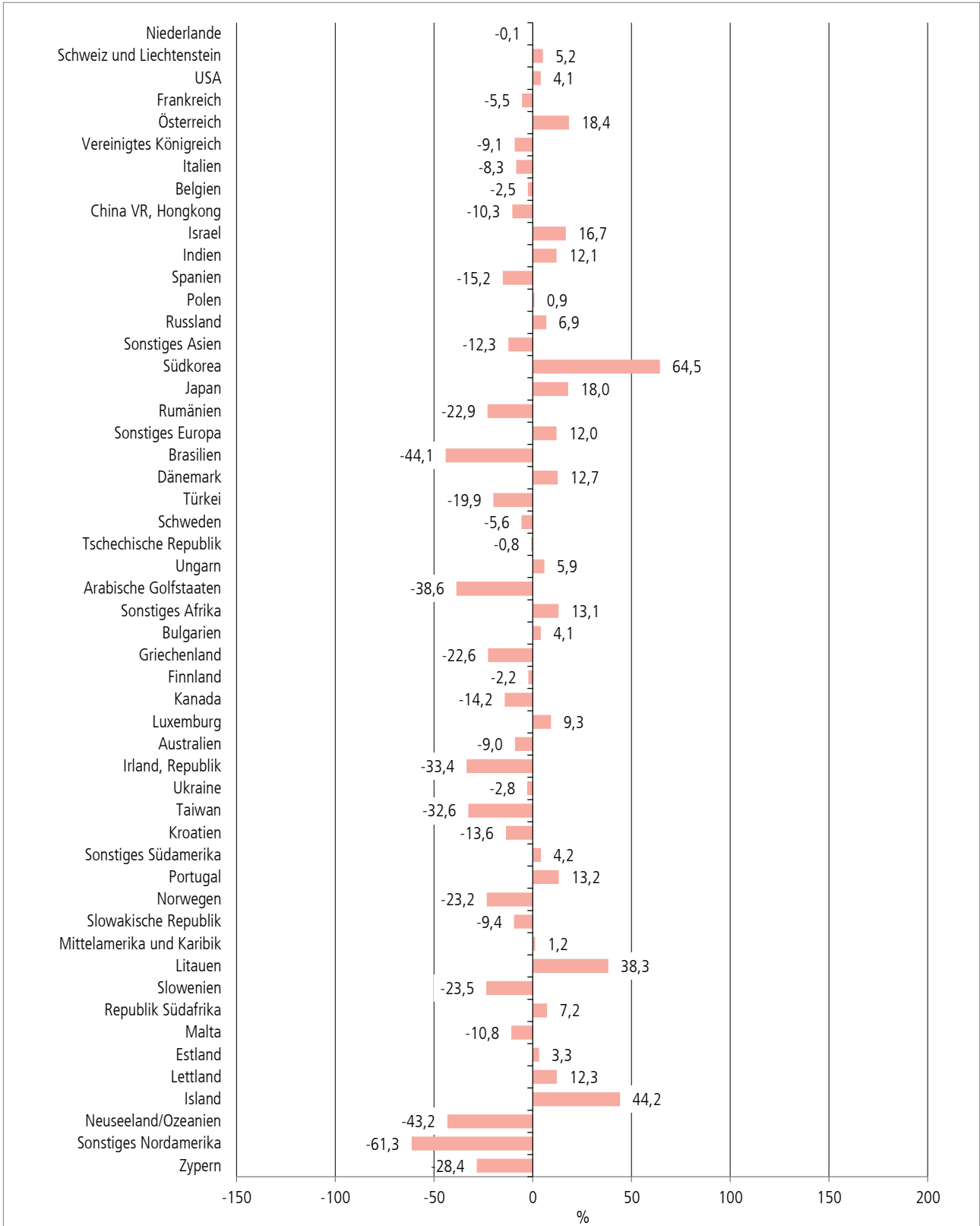
Betriebsart	Ankünfte		Übernachtungen		Durchschnittliche Verweildauer in Tagen	Auslastung der Schlafgelegenheiten in %
	November	2019 insgesamt	November	2019 insgesamt		
	Anzahl					
Hotel	28.276	305.795	47.270	521.919	1,7	51,1
Hotel garni/Pension	22.660	251.353	40.059	436.053	1,8	52,7
Gasthof	1.158	13.271	2.256	25.680	1,9	31,2
Sonstige Betriebe ¹	3.352	34.808	7.265	79.502	2,2	42,3
Insgesamt	55.446	605.227	96.850	1.063.154	1,7	50,2

¹ „Parahotellerie“: Erholungsheim, Sportschule, Jugendherberge, Naturfreundehaus, Campingplatz und Ferienwohnungen.
Stadt Karlsruhe – Amt für Stadtentwicklung | Statistik aktuell – Tourismus im November 2019.

Übernachtungen in Karlsruhe von Januar bis November 2019 nach Herkunftsländern



Veränderung der Übernachtungen in Karlsruhe von Januar bis November 2019 gegenüber dem Vorjahreszeitraum nach Herkunftsländern



Ankünfte und Übernachtungen in Karlsruhe im November 2019 nach Herkunftsländern

Herkunftsland	Ankünfte			Übernachtungen		
	November 2019	Veränderung zum November 2018		November 2019	Veränderung zum November 2018	
	Anzahl		%	Anzahl		%
Bundesrepublik Deutschland	45.533	217	0,5	77.249	433	0,6
Ausland zusammen	9.913	1.044	11,8	19.601	1.154	6,3
davon:						
Belgien	253	-36	-12,5	423	-43	-9,2
Bulgarien	113	38	50,7	256	55	27,4
Dänemark	80	-6	-7,0	129	-74	-36,5
Estland	11	-7	-38,9	21	-11	-34,4
Finnland	48	-7	-12,7	106	-22	-17,2
Frankreich	957	-33	-3,3	1.529	-46	-2,9
Griechenland	41	-78	-65,5	114	-192	-62,7
Irland, Republik	42	-8	-16,0	117	0	0,0
Island	36	28	350,0	100	72	257,1
Italien	426	-73	-14,6	829	-271	-24,6
Kroatien	58	-26	-31,0	172	-118	-40,7
Lettland	7	-5	-41,7	15	-4	-21,1
Litauen	26	4	18,2	32	-26	-44,8
Luxemburg	125	31	33,0	201	63	45,7
Malta	12	-20	-62,5	26	-56	-68,3
Niederlande	834	195	30,5	1.370	313	29,6
Norwegen	29	-1	-3,3	62	-22	-26,2
Österreich	633	86	15,7	1.352	398	41,7
Polen	319	95	42,4	602	167	38,4
Portugal	51	13	34,2	104	16	18,2
Rumänien	214	49	29,7	513	1	0,2
Russland	243	49	25,3	619	45	7,8
Schweden	131	29	28,4	205	14	7,3
Schweiz und Liechtenstein	1.486	121	8,9	2.243	221	10,9
Slowakische Republik	31	-21	-40,4	69	-51	-42,5
Slowenien	41	11	36,7	75	23	44,2
Spanien	308	66	27,3	575	118	25,8
Tschechische Republik	200	76	61,3	386	139	56,3
Türkei	158	-9	-5,4	355	-191	-35,0
Ukraine	104	38	57,6	168	59	54,1
Ungarn	134	70	109,4	362	212	141,3
Vereinigtes Königreich	483	-14	-2,8	980	-60	-5,8
Zypern	0	-4	-100,0	0	-12	-100,0
Sonstiges Europa	215	86	66,7	432	146	51,0
Republik Südafrika	20	12	150,0	67	32	91,4
Sonstiges Afrika	112	41	57,7	372	147	65,3
Kanada	30	-25	-45,5	98	-98	-50,0
USA	505	84	20,0	1.212	130	12,0
Mittelamerika und Karibik	59	29	96,7	180	84	87,5
Brasilien	67	-5	-6,9	221	-118	-34,8
Sonstiges Nordamerika	0	-16	-100,0	0	-37	-100,0
Sonstiges Südamerika	38	20	111,1	84	39	86,7
Arabische Golfstaaten	59	15	34,1	204	79	63,2
China VR, Hongkong	413	64	18,3	821	142	20,9
Indien	88	-32	-26,7	465	-233	-33,4
Israel	58	26	81,3	127	52	69,3
Japan	234	92	64,8	414	75	22,1
Südkorea	144	67	87,0	188	67	55,4
Taiwan	53	-44	-45,4	69	-59	-46,1
Sonstiges Asien	117	-19	-14,0	333	-25	-7,0
Australien	32	8	33,3	135	40	42,1
Neuseeland/Ozeanien	7	2	40,0	15	4	36,4
Ohne Angaben	28	-12	-30,0	54	-30	-35,7
Insgesamt	55.446	1.261	2,3	96.850	1.587	1,7