

Statistik aktuell

Tourismus

Ankommende Gäste und Übernachtungen in Karlsruhe
im Dezember 2019



Erläuterungen

Grundlage für die Ergebnisse sind die Daten der Beherbergungsstatistik des Statistischen Landesamtes Baden-Württemberg.

Seit Januar 2012 werden Beherbergungsstätten mit zehn und mehr Betten sowie Campingplätze mit zehn und mehr Stellplätzen zur vorübergehenden Beherbergung (unter zwei Monaten) von Gästen erfasst.

Impressum

Stadt Karlsruhe

Amt für Stadtentwicklung
Zähringerstraße 61
76133 Karlsruhe

Leiterin:

Dr. Edith Wiegemann-Uhlig

Bereich:

Statistikstelle
Andrea Rosemeier

Bearbeitung:

Alexander Süß

Layout:

Stefanie Groß

Telefon: 0721 133-1230

Fax: 0721 133-1239

E-Mail: statistik@karlsruhe.de

Internet: statistik.karlsruhe.de

Stand:

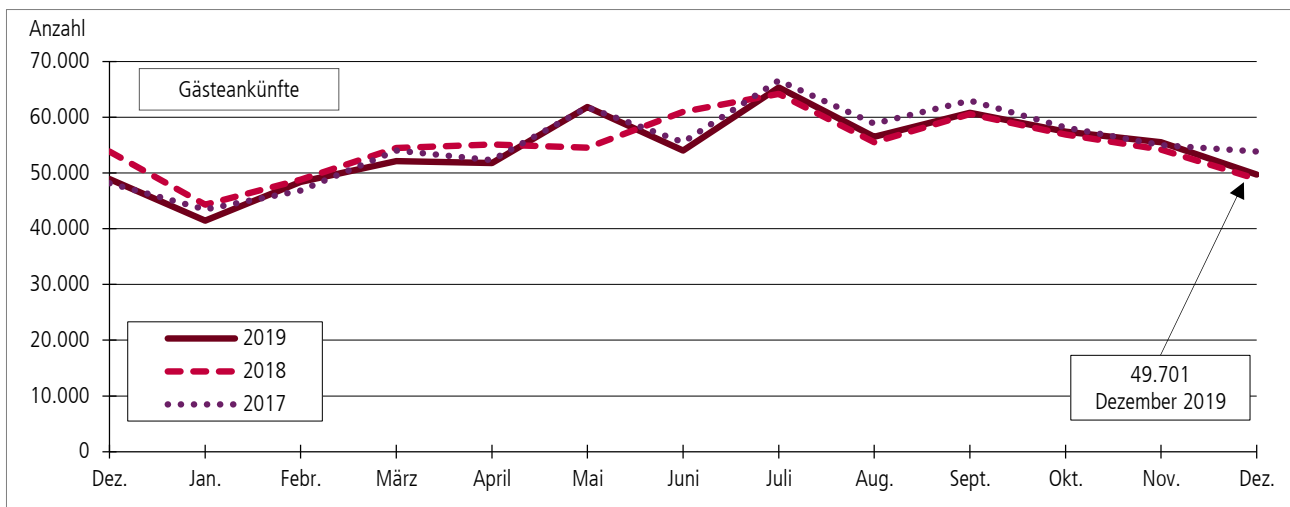
Februar 2020

© Stadt Karlsruhe

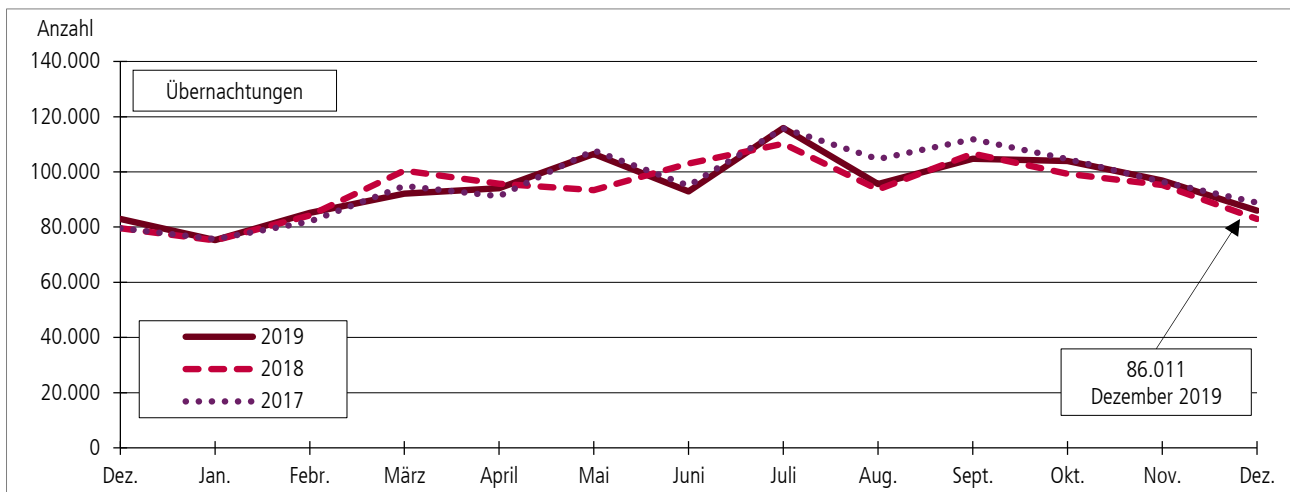
Alle Rechte vorbehalten. Ohne ausdrückliche Genehmigung des Herausgebers ist es nicht gestattet, diese Veröffentlichung oder Teile daraus zu vervielfältigen oder in elektronischen Systemen anzubieten.



Ankünfte und Übernachtungen in Karlsruhe



Stadt Karlsruhe – Amt für Stadtentwicklung | Statistik aktuell – Tourismus im Dezember 2019.

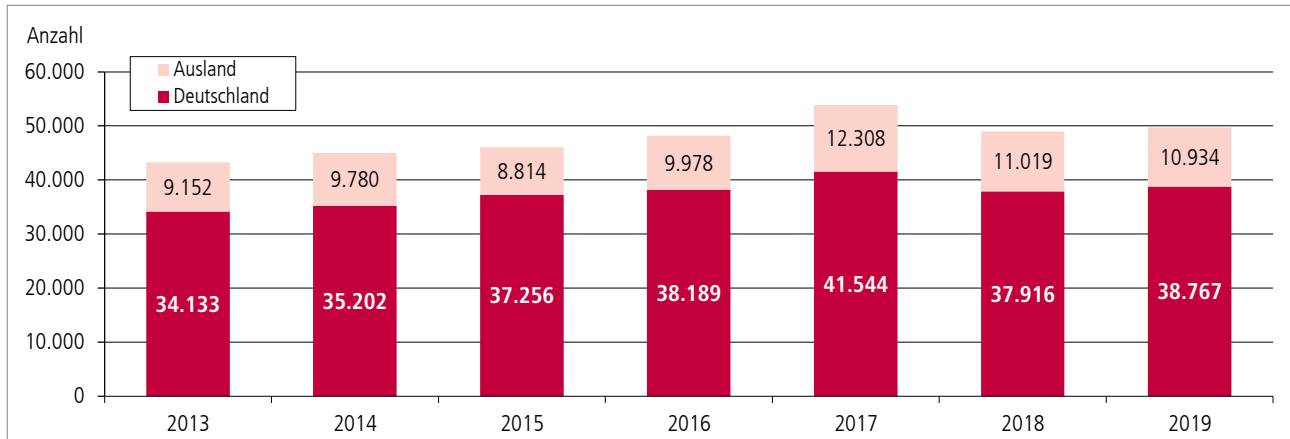


Stadt Karlsruhe – Amt für Stadtentwicklung | Statistik aktuell – Tourismus im Dezember 2019.

Monatsergebnis	Dezember 2019	Dezember 2018	Jahresergebnis	2019 insgesamt	Veränderung zum Vorjahreszeitraum	
					absolut	in %
Anzahl der Schlafgelegenheiten	6.315	6.382	Ankünfte insgesamt	655.007	-3.661	-0,6
Auslastung der Schlafgelegenheiten (in %)	45,5	44,2	davon Gäste			
Aufenthaltsdauer (in Tagen)	1,7	1,7	aus Deutschland	510.758	1.455	0,3
			aus dem Ausland	144.249	-5.116	-3,4
			Übernachtungen insg.	1.149.181	9.345	0,8
			davon Gäste			
			aus Deutschland	881.445	16.385	1,9
			aus dem Ausland	267.736	-7.040	-2,6

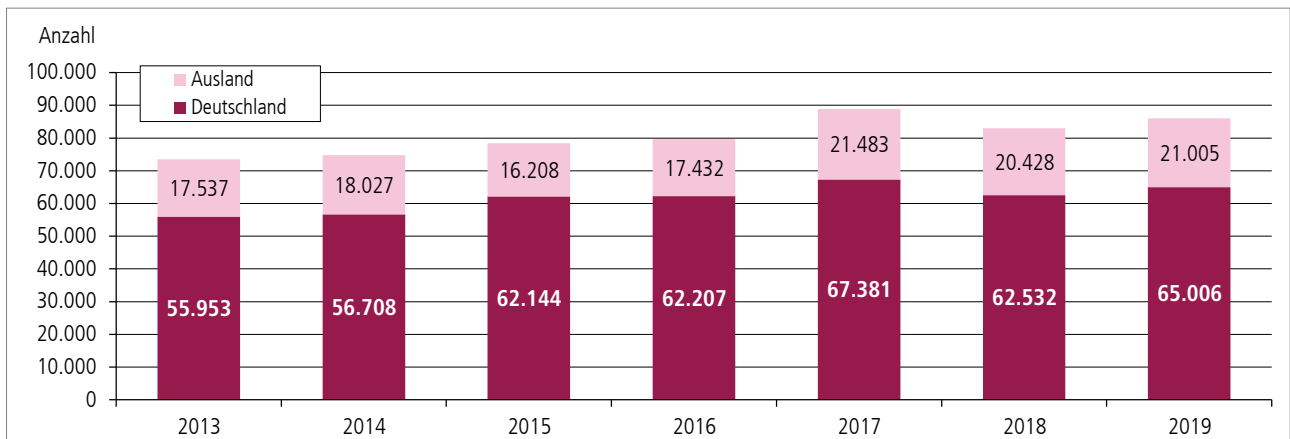
Nur Hotelleriebetriebe: Hotels, Hotels garnis, Pensionen, Gasthöfe. Ohne sonstige Betriebe.

Ankünfte in Karlsruhe im Dezember nach Herkunft¹



¹ Ausland inklusive Ankünfte von Personen ohne Regionalzuordnung.
Stadt Karlsruhe – Amt für Stadtentwicklung | Statistik aktuell – Tourismus im Dezember 2019.

Übernachtungen in Karlsruhe im Dezember nach Herkunft¹



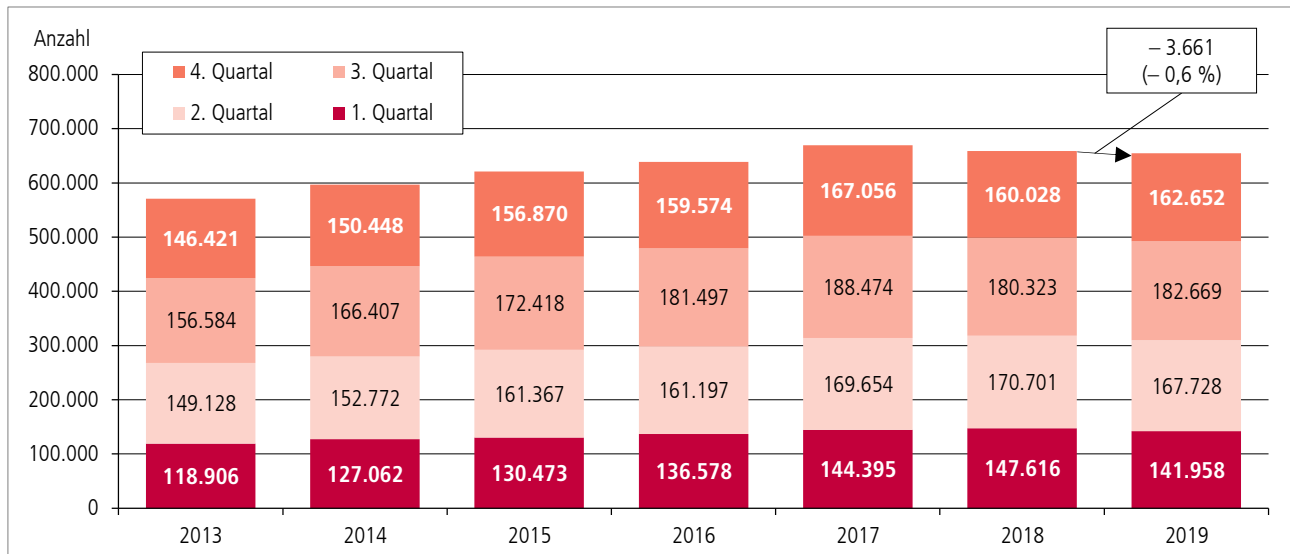
¹ Ausland inklusive Übernachtungen von Personen ohne Regionalzuordnung.
Stadt Karlsruhe – Amt für Stadtentwicklung | Statistik aktuell – Tourismus im Dezember 2019.

Ankünfte und Übernachtungen in Karlsruhe im Dezember: Veränderung zum Vorjahresmonat

Herkunftsgebiet		2014 zu 2013	2015 zu 2014	2016 zu 2015	2017 zu 2016	2018 zu 2017	2019 zu 2018
Ankünfte							
Ausland ¹	Anzahl	628	-966	1.164	2.330	-1.289	-85
	%	6,9	-9,9	13,2	23,4	-10,5	-0,8
Deutschland	Anzahl	1.069	2.054	933	3.355	-3.628	851
	%	3,1	5,8	2,5	8,8	-8,7	2,2
Insgesamt	Anzahl	1.697	1.088	2.097	5.685	-4.917	766
	%	3,9	2,4	4,6	11,8	-9,1	1,6
Übernachtungen							
Ausland ¹	Anzahl	490	-1.819	1.224	4.051	-1.055	577
	%	2,8	-10,1	7,6	23,2	-4,9	2,8
Deutschland	Anzahl	755	5.436	63	5.174	-4.849	2.474
	%	1,3	9,6	0,1	8,3	-7,2	4,0
Insgesamt	Anzahl	1.245	3.617	1.287	9.225	-5.904	3.051
	%	1,7	4,8	1,6	11,6	-6,6	3,7

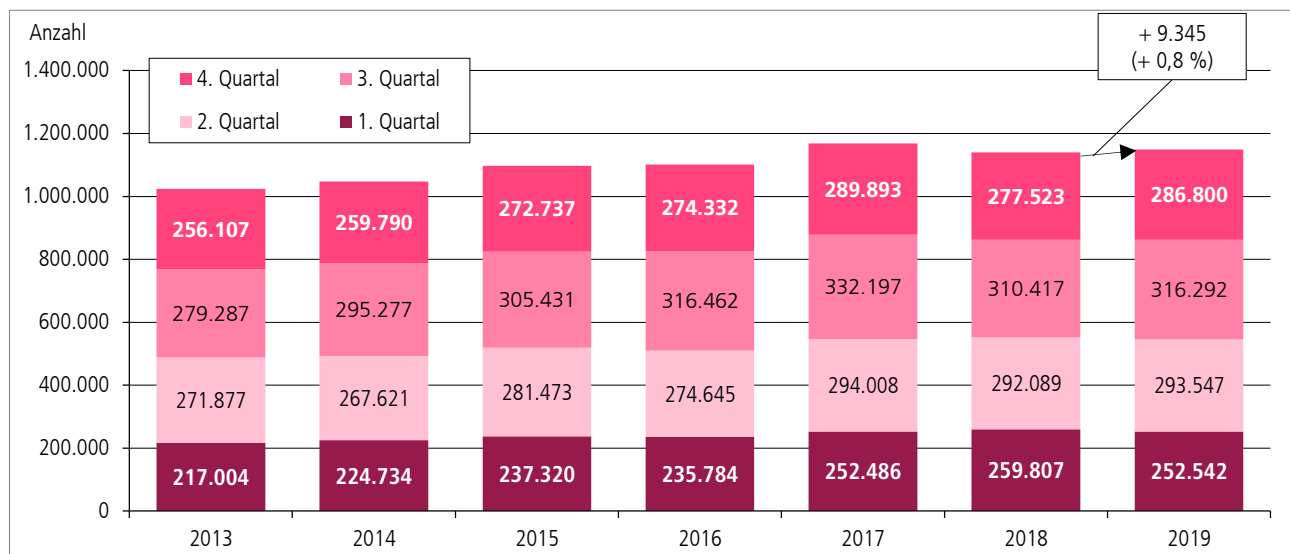
¹ Ausland inklusive Übernachtungen von Personen ohne Regionalzuordnung.
Stadt Karlsruhe – Amt für Stadtentwicklung | Statistik aktuell – Tourismus im Dezember 2019.

Ankünfte in Karlsruhe von Januar bis Dezember



Stadt Karlsruhe – Amt für Stadtentwicklung | Statistik aktuell – Tourismus im Dezember 2019.

Übernachtungen in Karlsruhe von Januar bis Dezember



Stadt Karlsruhe – Amt für Stadtentwicklung | Statistik aktuell – Tourismus im Dezember 2019.

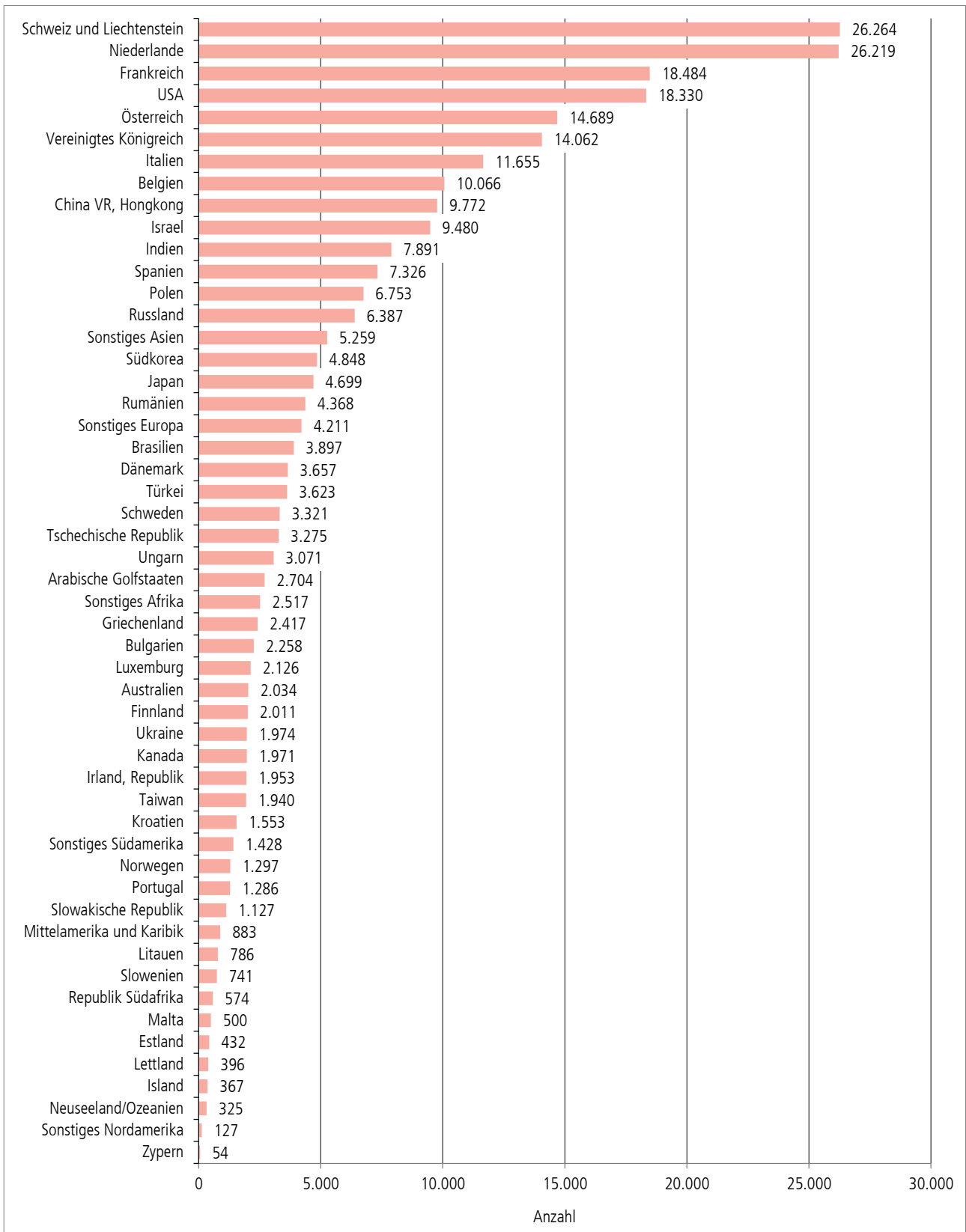
Tourismus in Karlsruhe im Dezember 2019 nach Betriebsart

Betriebsart	Ankünfte		Übernachtungen		Durchschnittliche Verweildauer in Tagen	Auslastung der Schlafgelegenheiten in %
	Dezember	2019 insgesamt	Dezember	2019 insgesamt		
	Anzahl					
Hotel	27.280	333.075	45.621	567.540	1,7	48,4
Hotel garni/Pension	19.650	271.082	34.796	470.865	1,8	50,1
Gasthof	916	14.187	1.640	27.320	1,8	22,0
Sonstige Betriebe ¹	1.855	36.663	3.954	83.456	2,1	22,3
Insgesamt	49.701	655.007	86.011	1.149.181	1,7	45,5

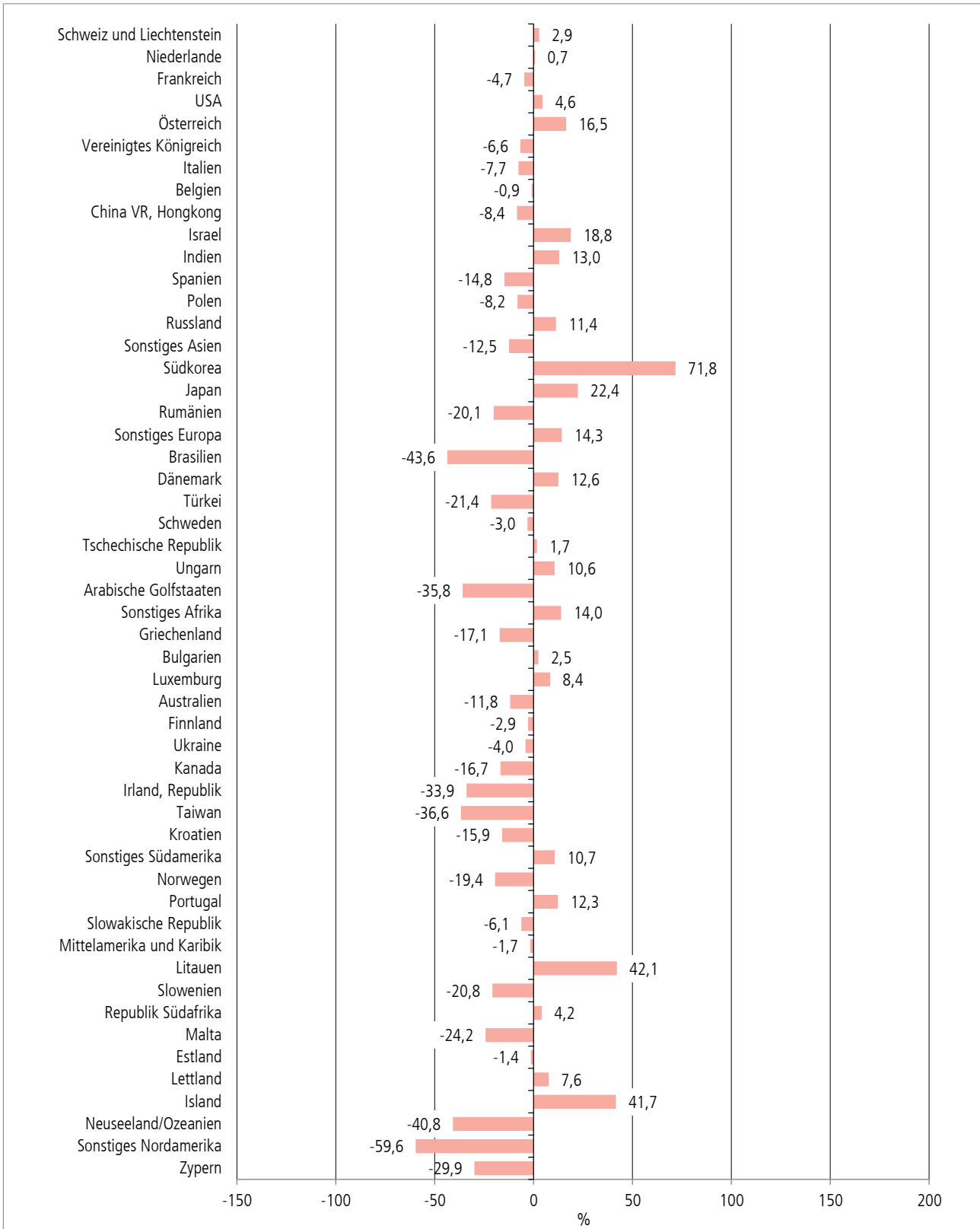
¹ „Parahotellerie“: Erholungsheim, Sportschule, Jugendherberge, Naturfreundehaus, Campingplatz und Ferienwohnungen.

Stadt Karlsruhe – Amt für Stadtentwicklung | Statistik aktuell – Tourismus im Dezember 2019.

Übernachtungen in Karlsruhe von Januar bis Dezember 2019 nach Herkunftsländern



Veränderung der Übernachtungen in Karlsruhe von Januar bis Dezember 2019 gegenüber dem Vorjahreszeitraum nach Herkunftsländern



Ankünfte und Übernachtungen in Karlsruhe im Dezember 2019 nach Herkunftsländern

Herkunftsland	Ankünfte			Übernachtungen		
	Dezember 2019	Veränderung zum Dezember 2018		Dezember 2019	Veränderung zum Dezember 2018	
	Anzahl		%	Anzahl		%
Bundesrepublik Deutschland	38.767	851	2,2	65.006	2.474	4,0
Ausland zusammen	10.934	-85	-0,8	21.005	577	2,8
davon:						
Belgien	613	64	11,7	804	142	21,5
Bulgarien	52	9	20,9	89	-32	-26,4
Dänemark	84	-10	-10,6	152	14	10,1
Estland	15	-1	-6,3	21	-19	-47,5
Finnland	43	-7	-14,0	93	-15	-13,9
Frankreich	1.251	-63	-4,8	1.923	50	2,7
Griechenland	102	36	54,5	415	88	26,9
Irland, Republik	53	-23	-30,3	136	-89	-39,6
Island	0	-4	-100,0	8	-2	-20,0
Italien	438	-23	-5,0	982	-4	-0,4
Kroatien	39	-79	-66,9	141	-72	-33,8
Lettland	16	-3	-15,8	30	-12	-28,6
Litauen	24	16	200,0	38	26	216,7
Luxemburg	160	-16	-9,1	272	8	3,0
Malta	8	-36	-81,8	14	-101	-87,8
Niederlande	1.296	112	9,5	1.632	221	15,7
Norwegen	48	-17	-26,2	143	36	33,6
Österreich	422	-70	-14,2	877	-68	-7,2
Polen	204	-91	-30,8	378	-654	-63,4
Portugal	55	-6	-9,8	114	4	3,6
Rumänien	143	51	55,4	377	83	28,2
Russland	259	45	21,0	696	277	66,1
Schweden	108	35	47,9	221	80	56,7
Schweiz und Liechtenstein	1.740	-300	-14,7	2.719	-434	-13,8
Slowakische Republik	34	3	9,7	101	34	50,7
Slowenien	32	13	68,4	48	14	41,2
Spanien	288	-47	-14,0	635	-81	-11,3
Tschechische Republik	137	45	48,9	234	76	48,1
Türkei	72	-51	-41,5	185	-131	-41,5
Ukraine	97	-28	-22,4	191	-32	-14,3
Ungarn	100	53	112,8	223	132	145,1
Vereinigtes Königreich	502	63	14,4	1.205	291	31,8
Zypern	2	-1	-33,3	6	-4	-40,0
Sonstiges Europa	171	51	42,5	425	121	39,8
Republik Südafrika	7	0	0,0	11	-15	-57,7
Sonstiges Afrika	44	18	69,2	117	31	36,0
Kanada	32	-20	-38,5	66	-81	-55,1
USA	519	-24	-4,4	1.385	136	10,9
Mittelamerika und Karibik	22	-2	-8,3	63	-25	-28,4
Brasilien	53	2	3,9	156	-61	-28,1
Sonstiges Nordamerika	2	0	0,0	7	3	75,0
Sonstiges Südamerika	33	-13	-28,3	190	88	86,3
Arabische Golfstaaten	53	11	26,2	186	79	73,8
China VR, Hongkong	482	95	24,5	737	132	21,8
Indien	72	20	38,5	382	92	31,7
Israel	137	34	33,0	559	220	64,9
Japan	301	183	155,1	468	214	84,3
Südkorea	173	118	214,5	383	276	257,9
Taiwan	149	-200	-57,3	178	-271	-60,4
Sonstiges Asien	171	-8	-4,5	368	-61	-14,2
Australien	59	2	3,5	194	-95	-32,9
Neuseeland/Ozeanien	8	4	100,0	16	11	220,0
Ohne Angaben	9	-25	-73,5	11	-43	-79,6
Insgesamt	49.701	766	1,6	86.011	3.051	3,7