

Statistik aktuell

Tourismus

Ankommende Gäste und Übernachtungen in Karlsruhe
im Januar 2020



Erläuterungen

Grundlage für die Ergebnisse sind die Daten der Beherbergungsstatistik des Statistischen Landesamtes Baden-Württemberg.

Seit Januar 2012 werden Beherbergungsstätten mit zehn und mehr Betten sowie Campingplätze mit zehn und mehr Stellplätzen zur vorübergehenden Beherbergung (unter zwei Monaten) von Gästen erfasst.

Bei den hier veröffentlichten Zahlen handelt es sich um vorläufige Ergebnisse, die sich aufgrund nachträglicher Meldungen im Jahresverlauf noch verändern können.

Impressum

Stadt Karlsruhe

Amt für Stadtentwicklung
Zähringerstraße 61
76133 Karlsruhe

Leiterin:

Dr. Edith Wiegelmann-Uhlig

Bereich:

Statistikstelle
Andrea Rosemeier

Bearbeitung:

Alexander Süß

Layout:

Stefanie Groß

Telefon: 0721 133-1230

Fax: 0721 133-1239

E-Mail: statistik@karlsruhe.de

Internet: statistik.karlsruhe.de

Stand:

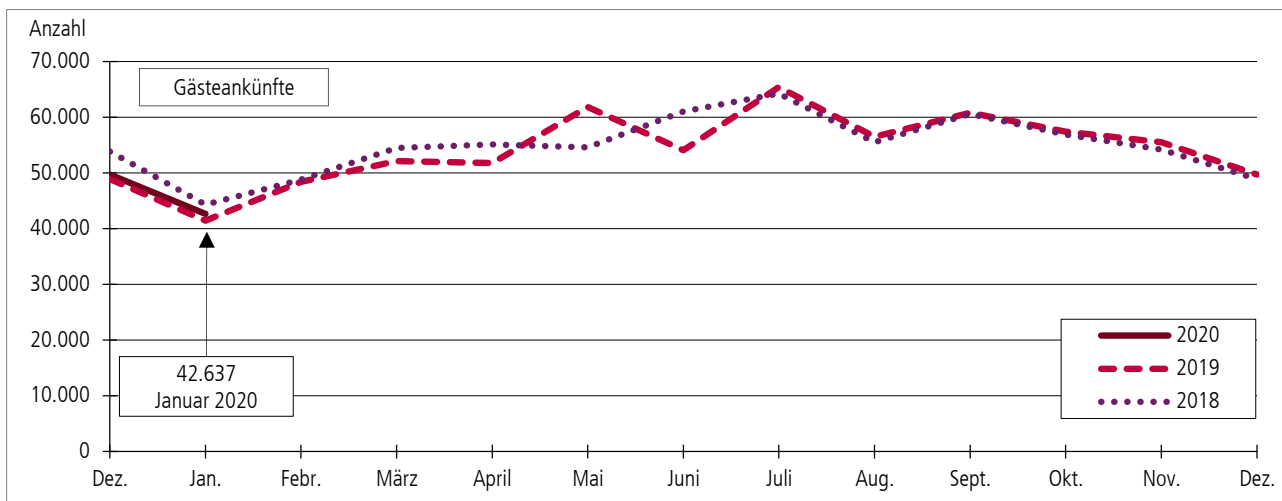
Mai 2020

© Stadt Karlsruhe

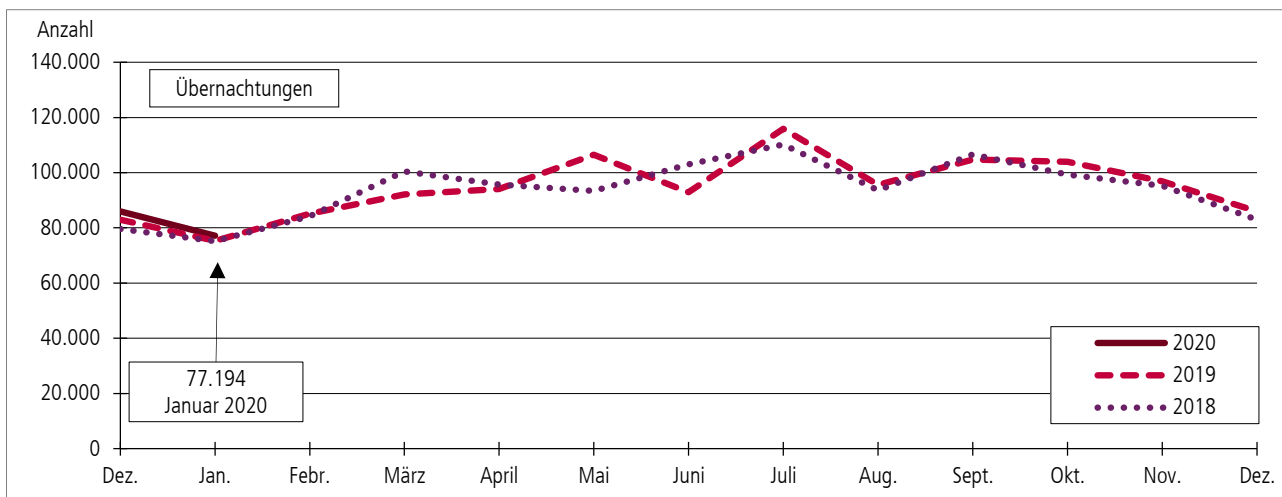
Alle Rechte vorbehalten. Ohne ausdrückliche Genehmigung des Herausgebers ist es nicht gestattet, diese Veröffentlichung oder Teile daraus zu vervielfältigen oder in elektronischen Systemen anzubieten.



Ankünfte und Übernachtungen in Karlsruhe



Stadt Karlsruhe – Amt für Stadtentwicklung | Statistik aktuell – Tourismus im Januar 2020.



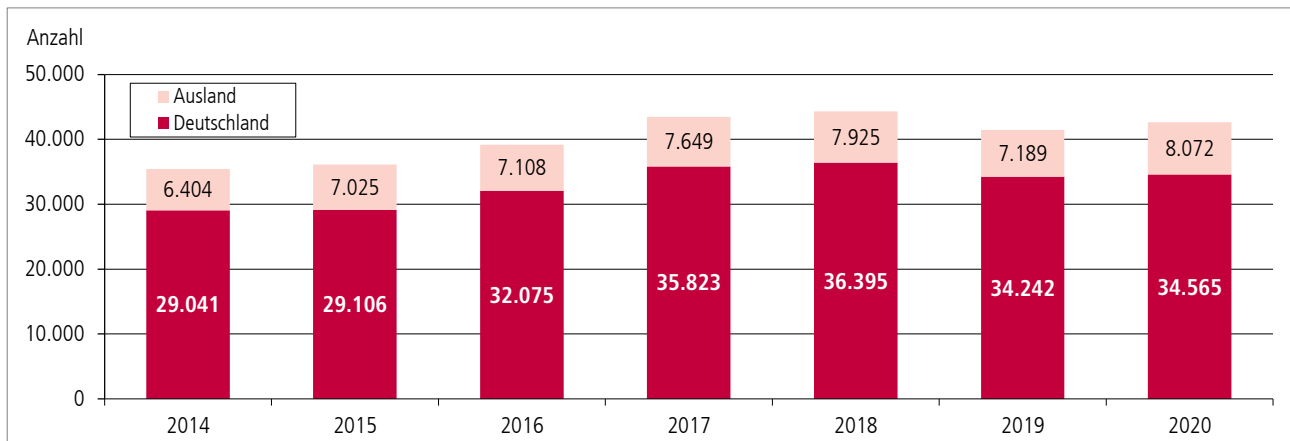
Stadt Karlsruhe – Amt für Stadtentwicklung | Statistik aktuell – Tourismus im Januar 2020.

Monatsergebnis	Januar 2020	Januar 2019
Anzahl der Schlafgelegenheiten	6.464	6.385
Auslastung der Schlafgelegenheiten (in %)	38,9	38,6
Aufenthaltsdauer (in Tagen)	1,8	1,8
Nur bei Betrieben¹ mit mindestens 25 Gästezimmern		
Anzahl der Gästezimmer	3.329	3.342
Gästezimmerauslastung (in %)	58,1	56,3

Jahresergebnis	2020 insgesamt	Veränderung zum Vorjahreszeitraum	
		absolut	in %
Ankünfte insgesamt	42.637	1.206	2,9
davon Gäste			
aus Deutschland	34.565	323	0,9
aus dem Ausland	8.072	883	12,3
Übernachtungen insg.	77.194	1.911	2,5
davon Gäste			
aus Deutschland	62.134	1.134	1,9
aus dem Ausland	15.060	777	5,4

¹ Nur Hotelleriebetriebe: Hotels, Hotels garnis, Pensionen, Gasthöfe. Ohne sonstige Betriebe.
 Stadt Karlsruhe – Amt für Stadtentwicklung | Statistik aktuell – Tourismus im Januar 2020.

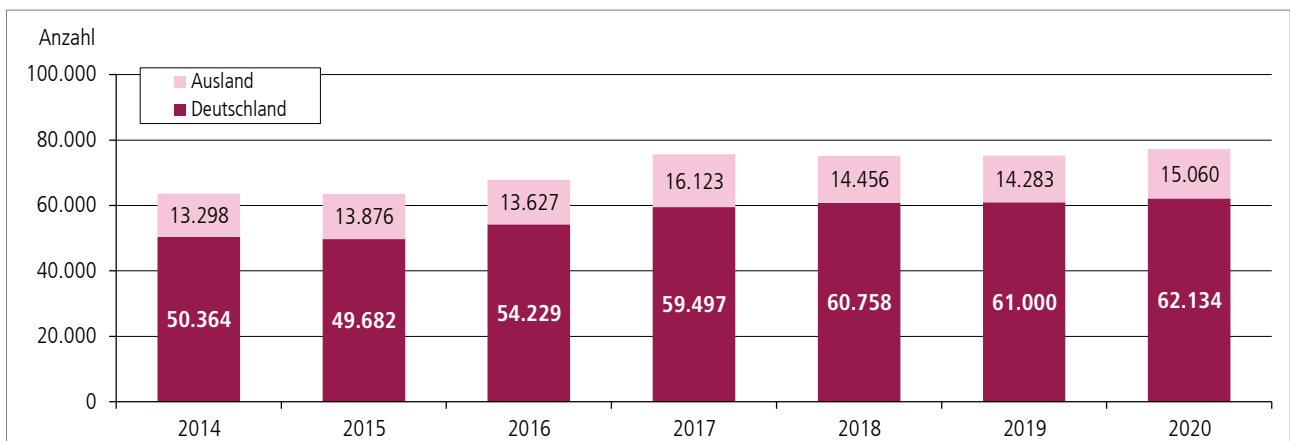
Ankünfte in Karlsruhe im Januar nach Herkunft¹



¹ Ausland inklusive Ankünfte von Personen ohne Regionalzuordnung.

Stadt Karlsruhe – Amt für Stadtentwicklung | Statistik aktuell – Tourismus im Januar 2020.

Übernachtungen in Karlsruhe im Januar nach Herkunft¹



¹ Ausland inklusive Übernachtungen von Personen ohne Regionalzuordnung.

Stadt Karlsruhe – Amt für Stadtentwicklung | Statistik aktuell – Tourismus im Januar 2020.

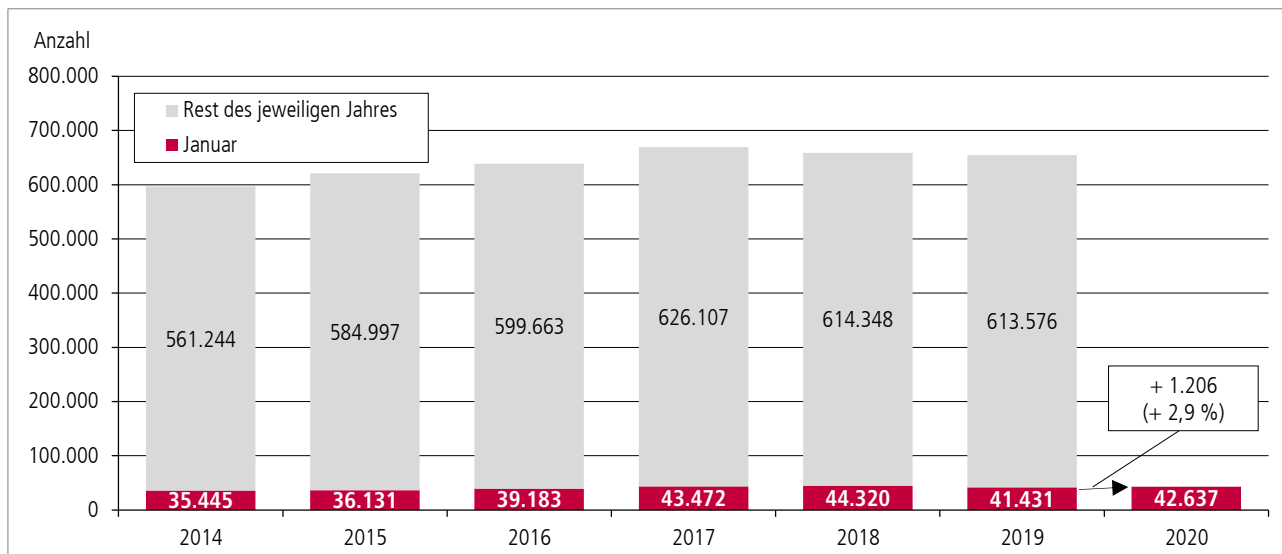
Ankünfte und Übernachtungen in Karlsruhe im Januar: Veränderung zum Vorjahresmonat

Herkunftsgebiet		2015 zu 2014	2016 zu 2015	2017 zu 2016	2018 zu 2017	2019 zu 2018	2020 zu 2019
Ankünfte							
Ausland ¹	Anzahl	621	83	541	276	-736	883
	%	9,7	1,2	7,6	3,6	-9,3	12,3
Deutschland	Anzahl	65	2.969	3.748	572	-2.153	323
	%	0,2	10,2	11,7	1,6	-5,9	0,9
Insgesamt	Anzahl	686	3.052	4.289	848	-2.889	1.206
	%	1,9	8,4	10,9	2,0	-6,5	2,9
Übernachtungen							
Ausland ¹	Anzahl	578	-249	2.496	-1.667	-173	777
	%	4,3	-1,8	18,3	-10,3	-1,2	5,4
Deutschland	Anzahl	-682	4.547	5.268	1.261	242	1.134
	%	-1,4	9,2	9,7	2,1	0,4	1,9
Insgesamt	Anzahl	-104	4.298	7.764	-406	69	1.911
	%	-0,2	6,8	11,4	-0,5	0,1	2,5

¹ Ausland inklusive Übernachtungen von Personen ohne Regionalzuordnung.

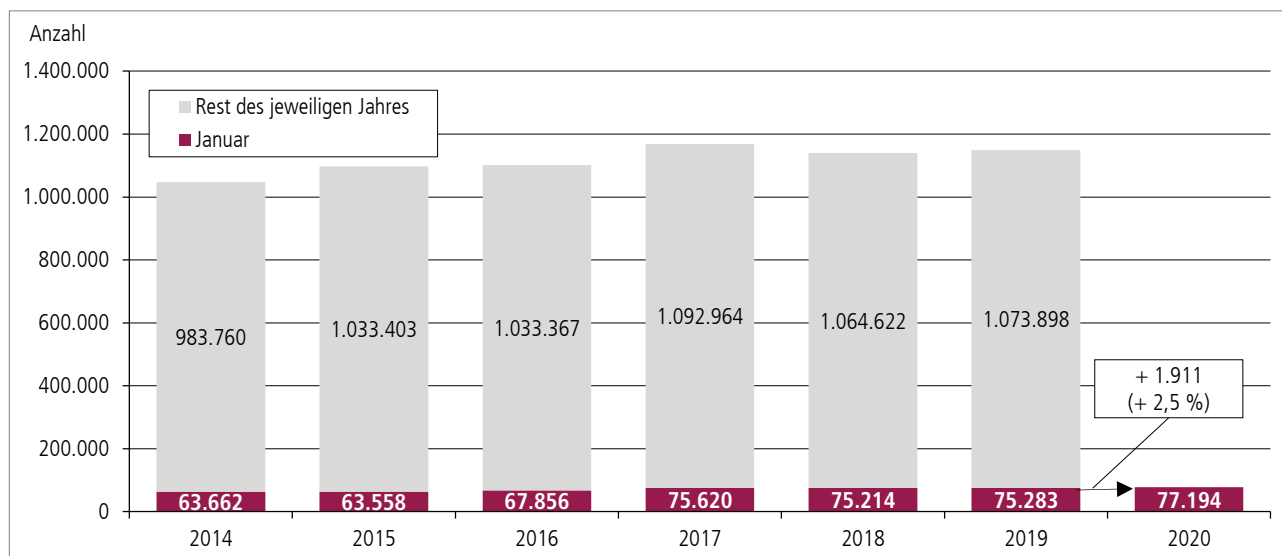
Stadt Karlsruhe – Amt für Stadtentwicklung | Statistik aktuell – Tourismus im Januar 2020.

Ankünfte in Karlsruhe im Januar



Stadt Karlsruhe – Amt für Stadtentwicklung | Statistik aktuell – Tourismus im Januar 2020.

Übernachtungen in Karlsruhe im Januar



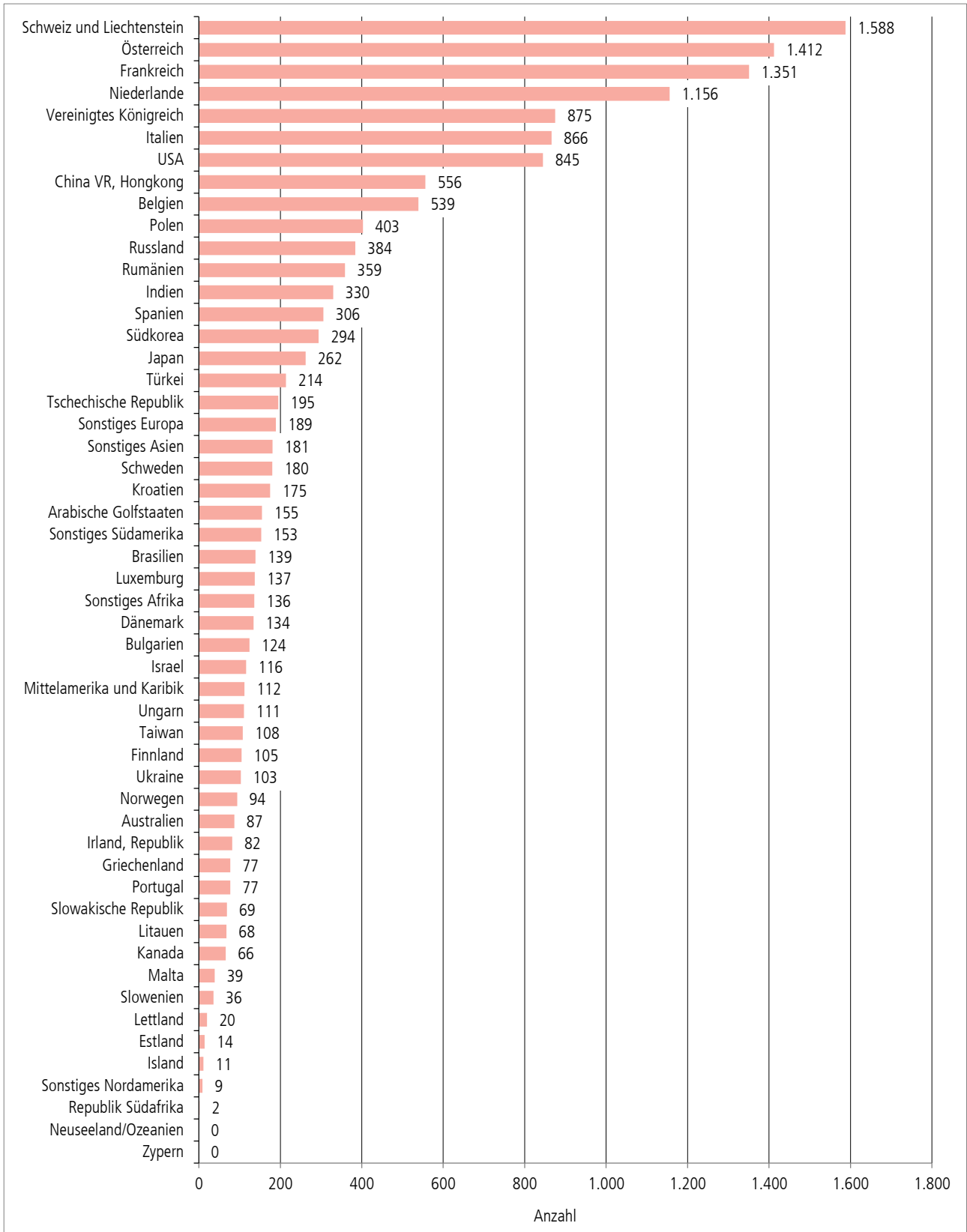
Stadt Karlsruhe – Amt für Stadtentwicklung | Statistik aktuell – Tourismus im Januar 2020.

Tourismus in Karlsruhe im Januar 2020 nach Betriebsart

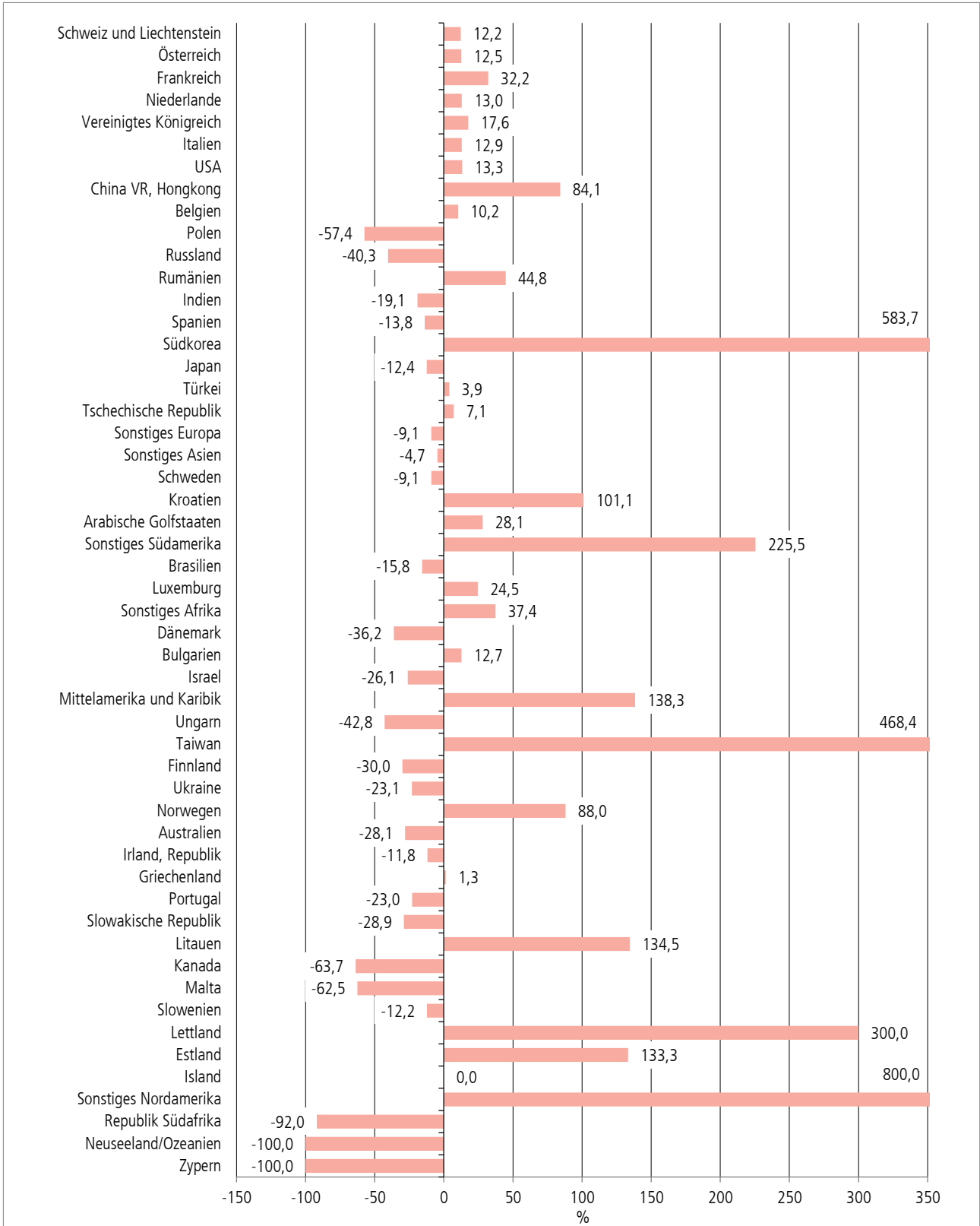
Betriebsart	Ankünfte		Übernachtungen		Durchschnittliche Verweildauer in Tagen	Auslastung der Schlafgelegenheiten in %
	Januar	2020 insgesamt	Januar	2020 insgesamt		
	Anzahl					
Hotel	22.120	22.120	38.171	38.171	1,7	39,8
Hotel garni/Pension	17.058	17.058	31.563	31.563	1,9	40,8
Gasthof	846	846	1.626	1.626	1,9	21,8
Sonstige Betriebe ¹	2.613	2.613	5.834	5.834	2,2	32,9
Insgesamt	42.637	42.637	77.194	77.194	1,8	38,9

¹ „Parahotellerie“: Erholungsheim, Sportschule, Jugendherberge, Naturfreundehaus, Campingplatz und Ferienwohnungen.

Übernachtungen in Karlsruhe im Januar 2020 nach Herkunftsländern



Veränderung der Übernachtungen in Karlsruhe im Januar 2020 gegenüber dem Vorjahreszeitraum nach Herkunftsländern



Ankünfte und Übernachtungen in Karlsruhe im Januar 2020 nach Herkunftsländern

Herkunftsland	Ankünfte			Übernachtungen		
	Januar 2020	Veränderung zum Januar 2019		Januar 2020	Veränderung zum Januar 2019	
	Anzahl		%	Anzahl		%
Bundesrepublik Deutschland	34.565	323	0,9	62.134	1.134	1,9
Ausland zusammen	8.072	883	12,3	15.060	777	5,4
davon:						
Belgien	404	-19	-4,5	539	50	10,2
Bulgarien	51	13	34,2	124	14	12,7
Dänemark	84	-49	-36,8	134	-76	-36,2
Estland	11	6	120,0	14	8	133,3
Finnland	49	-11	-18,3	105	-45	-30,0
Frankreich	840	201	31,5	1.351	329	32,2
Griechenland	29	-24	-45,3	77	1	1,3
Irland, Republik	50	-2	-3,8	82	-11	-11,8
Island	5	5	-	11	11	-
Italien	438	60	15,9	866	99	12,9
Kroatien	70	23	48,9	175	88	101,1
Lettland	16	13	433,3	20	15	300,0
Litauen	33	19	135,7	68	39	134,5
Luxemburg	93	10	12,0	137	27	24,5
Malta	12	-21	-63,6	39	-65	-62,5
Niederlande	933	144	18,3	1.156	133	13,0
Norwegen	28	9	47,4	94	44	88,0
Österreich	664	117	21,4	1.412	157	12,5
Polen	269	-56	-17,2	403	-542	-57,4
Portugal	36	-7	-16,3	77	-23	-23,0
Rumänien	132	23	21,1	359	111	44,8
Russland	162	-109	-40,2	384	-259	-40,3
Schweden	86	-17	-16,5	180	-18	-9,1
Schweiz und Liechtenstein	983	56	6,0	1.588	173	12,2
Slowakische Republik	46	5	12,2	69	-28	-28,9
Slowenien	26	2	8,3	36	-5	-12,2
Spanien	162	1	0,6	306	-49	-13,8
Tschechische Republik	120	27	29,0	195	13	7,1
Türkei	90	5	5,9	214	8	3,9
Ukraine	64	-11	-14,7	103	-31	-23,1
Ungarn	64	-16	-20,0	111	-83	-42,8
Vereinigtes Königreich	433	37	9,3	875	131	17,6
Zypern	0	-2	-100,0	0	-2	-100,0
Sonstiges Europa	100	-5	-4,8	189	-19	-9,1
Republik Südafrika	2	-12	-85,7	2	-23	-92,0
Sonstiges Afrika	46	11	31,4	136	37	37,4
Kanada	21	-16	-43,2	66	-116	-63,7
USA	342	51	17,5	845	99	13,3
Mittelamerika und Karibik	28	7	33,3	112	65	138,3
Brasilien	44	0	0,0	139	-26	-15,8
Sonstiges Nordamerika	5	4	400,0	9	8	800,0
Sonstiges Südamerika	24	3	14,3	153	106	225,5
Arabische Golfstaaten	52	17	48,6	155	34	28,1
China VR, Hongkong	370	202	120,2	556	254	84,1
Indien	75	0	0,0	330	-78	-19,1
Israel	34	0	0,0	116	-41	-26,1
Japan	176	60	51,7	262	-37	-12,4
Südkorea	70	45	180,0	294	251	583,7
Taiwan	97	83	592,9	108	89	468,4
Sonstiges Asien	68	4	6,3	181	-9	-4,7
Australien	25	-4	-13,8	87	-34	-28,1
Neuseeland/Ozeanien	0	-2	-100,0	0	-2	-100,0
Ohne Angaben	10	3	42,9	16	5	45,5
Insgesamt	42.637	1.206	2,9	77.194	1.911	2,5