

Statistik aktuell

Tourismus

Ankommende Gäste und Übernachtungen in Karlsruhe
im August 2020



Erläuterungen

Grundlage für die Ergebnisse sind die Daten der Beherbergungsstatistik des Statistischen Landesamtes Baden-Württemberg. Seit Januar 2012 werden Beherbergungsstätten mit zehn und mehr Betten sowie Campingplätze mit zehn und mehr Stellplätzen zur vorübergehenden Beherbergung (unter zwei Monaten) von Gästen erfasst. Bei den hier veröffentlichten Zahlen handelt es sich um vorläufige Ergebnisse, die sich aufgrund nachträglicher Meldungen im Jahresverlauf noch verändern können.

Aktueller Hinweis zur Tourismusstatistik in Karlsruhe

Die politischen und gesellschaftlichen Einschränkungen des öffentlichen Lebens, die im März 2020 aufgrund der Corona-Pandemie in Kraft traten, wirkten sich stark auf die Tourismusbetriebe in Karlsruhe aus. Im Zeitraum vom 21. März bis zum 28. Mai 2020 galten für Beherbergungsbetriebe umfassende Einschränkungen, welche in der Corona-Verordnung der Landesregierung festgelegt waren. Eine Beherbergung durfte lediglich „ausnahmsweise zu geschäftlichen, dienstlichen oder, in besonderen Härtefällen, zu privaten Zwecken“ erfolgen.

Impressum

Stadt Karlsruhe

Amt für Stadtentwicklung
Zähringerstraße 61
76133 Karlsruhe

Leiterin:

Dr. Edith Wiegemann-Uhlig

Bereich:

Statistikstelle
Andrea Rosemeier

Bearbeitung:

Alexander Süß

Layout:

Stefanie Groß

Telefon: 0721 133-1230

Fax: 0721 133-1239

E-Mail: statistik@karlsruhe.de

Internet: statistik.karlsruhe.de

Stand:

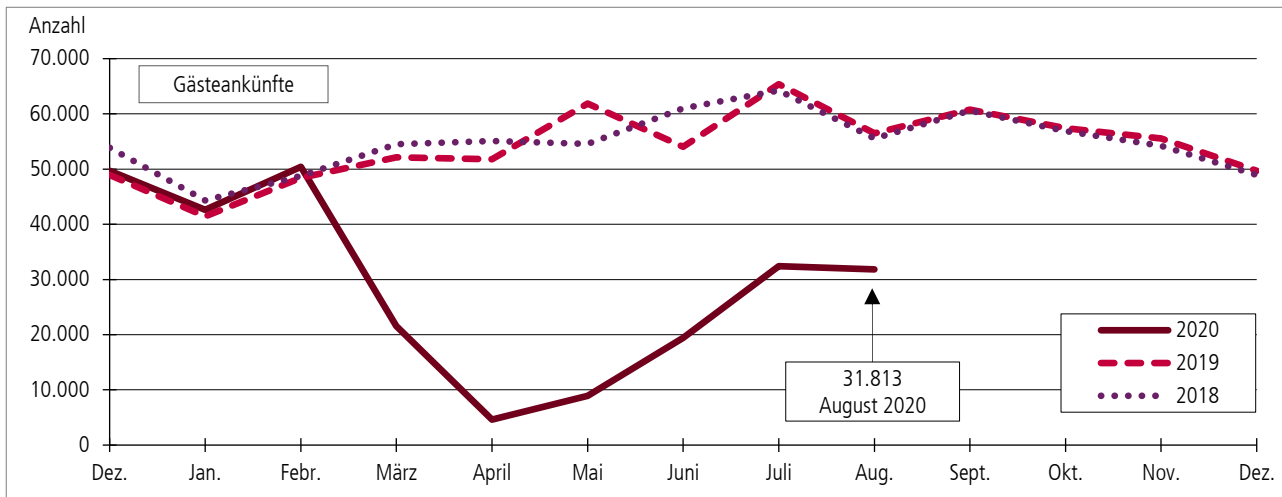
Oktober 2020

© Stadt Karlsruhe

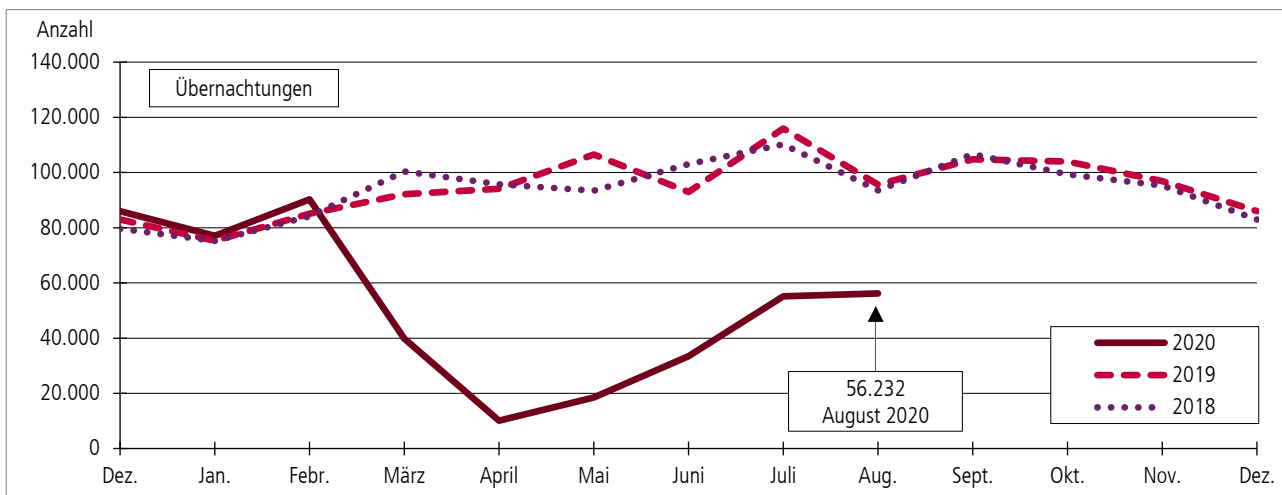
Alle Rechte vorbehalten. Ohne ausdrückliche Genehmigung des Herausgebers ist es nicht gestattet, diese Veröffentlichung oder Teile daraus zu vervielfältigen oder in elektronischen Systemen anzubieten.



Ankünfte und Übernachtungen in Karlsruhe



Stadt Karlsruhe – Amt für Stadtentwicklung | Statistik aktuell – Tourismus im August 2020.



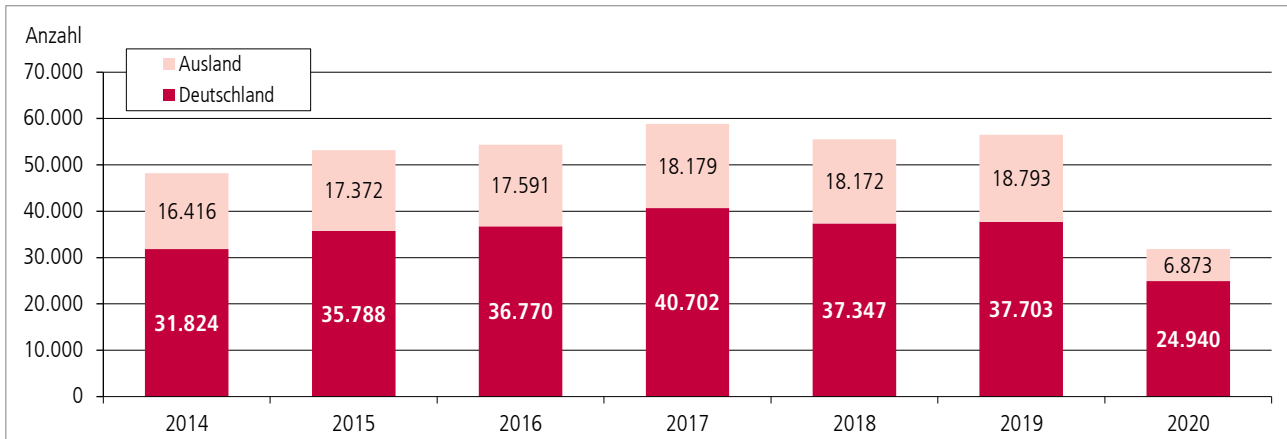
Stadt Karlsruhe – Amt für Stadtentwicklung | Statistik aktuell – Tourismus im August 2020.

Monatsergebnis	August 2020	August 2019
Anzahl der Schlafgelegenheiten	6.397	6.369
Auslastung der Schlafgelegenheiten (in %)	28,6	48,5
Aufenthaltsdauer (in Tagen)	1,8	1,7
Nur bei Betrieben¹ mit mindestens 25 Gästezimmern		
Anzahl der Gästezimmer	3.329	3.281
Gästezimmerauslastung (in %)	37,5	60,7

Jahresergebnis	2020 insgesamt	Veränderung zum Vorjahreszeitraum	
		absolut	in %
Ankünfte insgesamt	211.738	-219.823	-50,9
davon Gäste			
aus Deutschland	173.743	-158.358	-47,7
aus dem Ausland	37.995	-61.465	-61,8
Übernachtungen insg.	380.684	-376.938	-49,8
davon Gäste			
aus Deutschland	315.828	-260.040	-45,2
aus dem Ausland	64.856	-116.898	-64,3

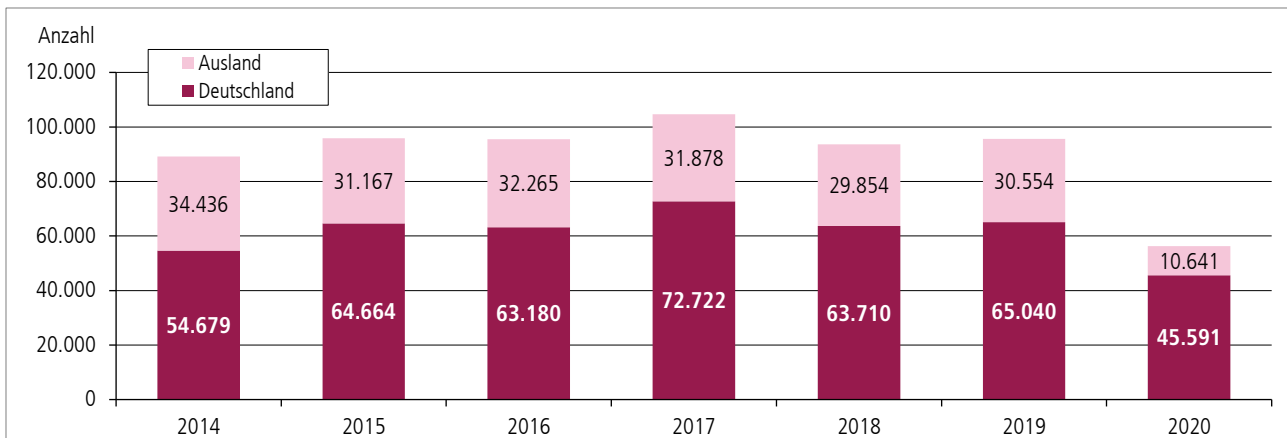
¹Nur Hotelleriebetriebe: Hotels, Hotels garnis, Pensionen, Gasthöfe. Ohne sonstige Betriebe.
Stadt Karlsruhe – Amt für Stadtentwicklung | Statistik aktuell – Tourismus im August 2020.

Ankünfte in Karlsruhe im August nach Herkunft¹



¹ Ausland inklusive Ankünfte von Personen ohne Regionalzuordnung.
Stadt Karlsruhe – Amt für Stadtentwicklung | Statistik aktuell – Tourismus im August 2020.

Übernachtungen in Karlsruhe im August nach Herkunft¹



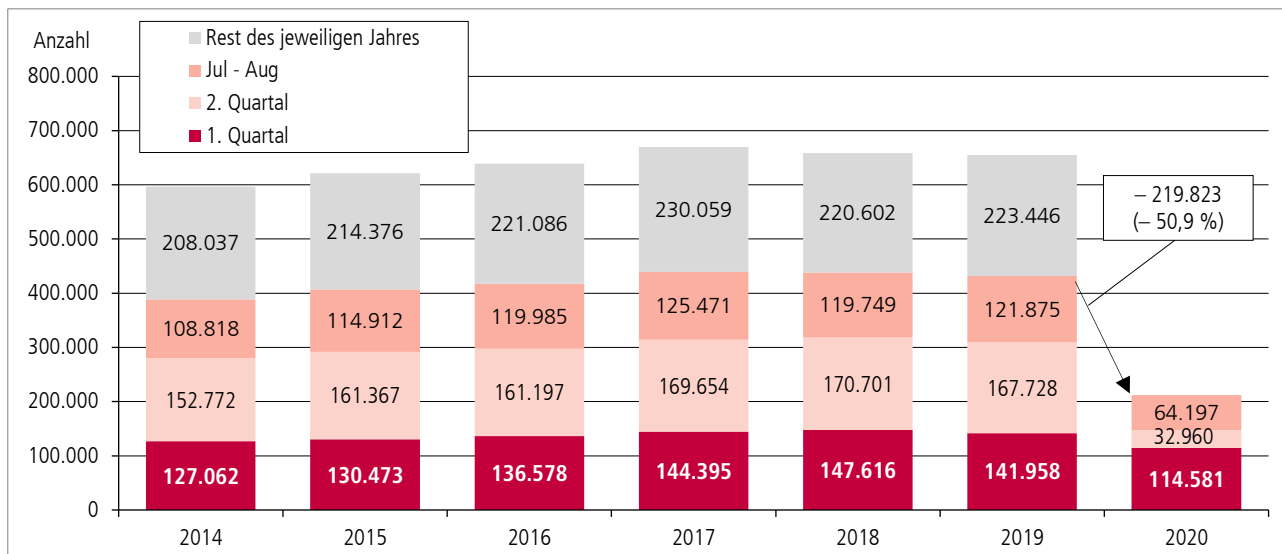
¹ Ausland inklusive Übernachtungen von Personen ohne Regionalzuordnung.
Stadt Karlsruhe – Amt für Stadtentwicklung | Statistik aktuell – Tourismus im August 2020.

Ankünfte und Übernachtungen in Karlsruhe im August: Veränderung zum Vorjahresmonat

Herkunftsgebiet		2015 zu 2014	2016 zu 2015	2017 zu 2016	2018 zu 2017	2019 zu 2018	2020 zu 2019
Ankünfte							
Ausland ¹	Anzahl	956	219	588	-7	621	-11.920
	%	5,8	1,3	3,3	-0,0	3,4	-63,4
Deutschland	Anzahl	3.964	982	3.932	-3.355	356	-12.763
	%	12,5	2,7	10,7	-8,2	1,0	-33,9
Insgesamt	Anzahl	4.920	1.201	4.520	-3.362	977	-24.683
	%	10,2	2,3	8,3	-5,7	1,8	-43,7
Übernachtungen							
Ausland ¹	Anzahl	-3.269	1.098	-387	-2.024	700	-19.913
	%	-9,5	3,5	-1,2	-6,3	2,3	-65,2
Deutschland	Anzahl	9.985	-1.484	9.542	-9.012	1.330	-19.449
	%	18,3	-2,3	15,1	-12,4	2,1	-29,9
Insgesamt	Anzahl	6.716	-386	9.155	-11.036	2.030	-39.362
	%	7,5	-0,4	9,6	-10,6	2,2	-41,2

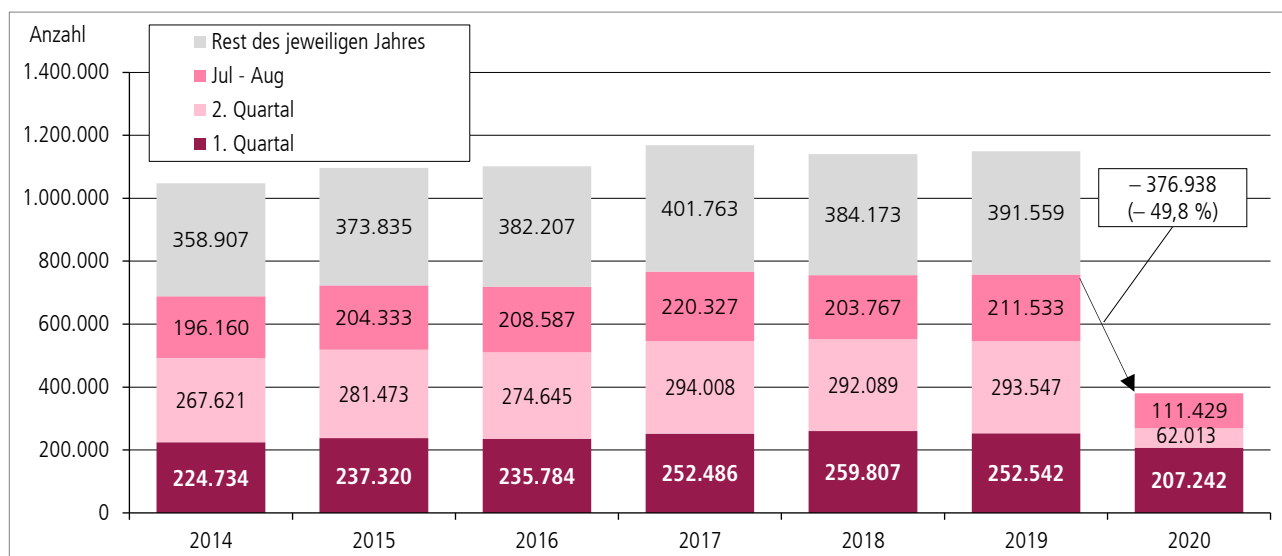
¹ Ausland inklusive Übernachtungen von Personen ohne Regionalzuordnung.
Stadt Karlsruhe – Amt für Stadtentwicklung | Statistik aktuell – Tourismus im August 2020.

Ankünfte in Karlsruhe von Januar bis August



Stadt Karlsruhe – Amt für Stadtentwicklung | Statistik aktuell – Tourismus im August 2020.

Übernachtungen in Karlsruhe von Januar bis August



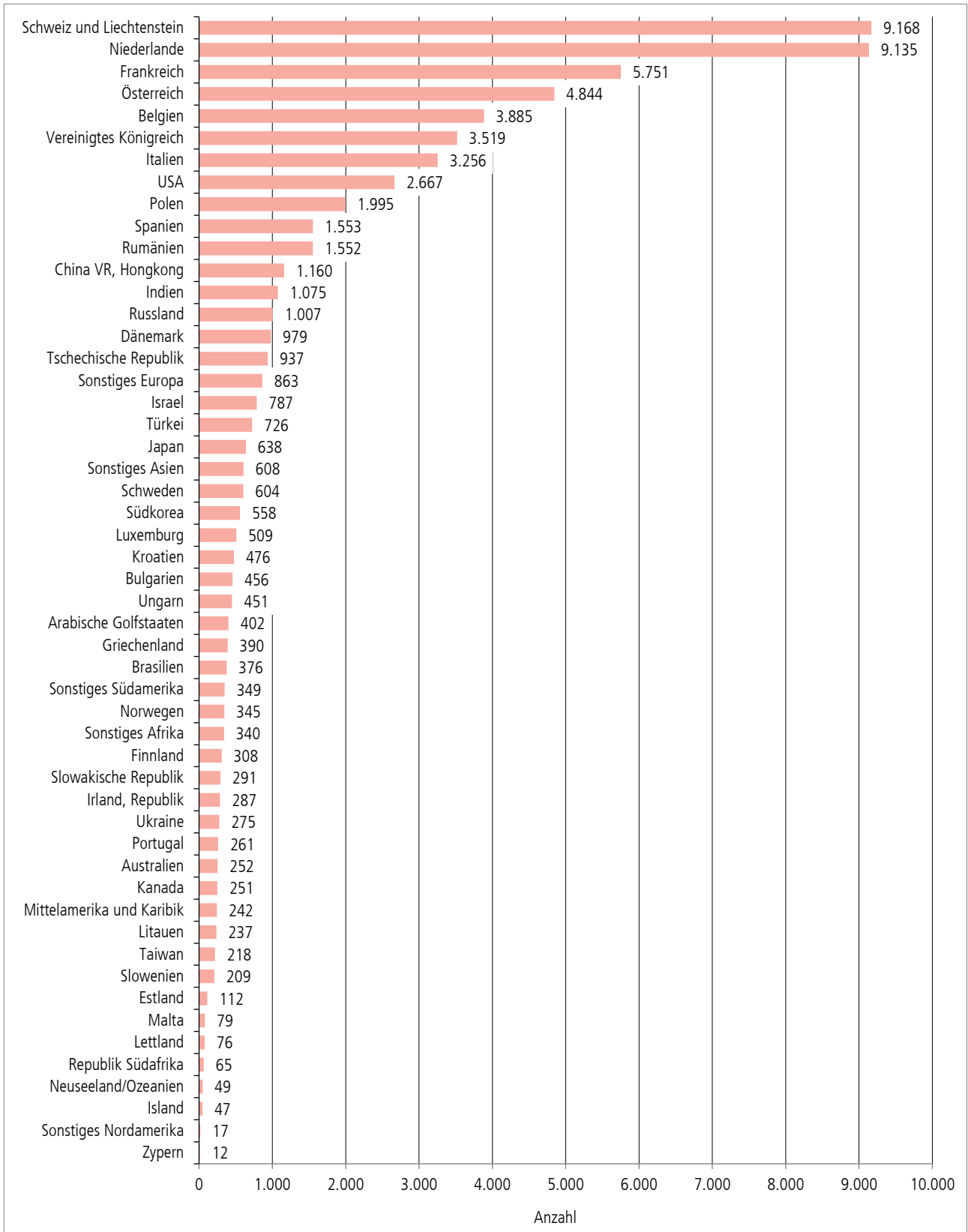
Stadt Karlsruhe – Amt für Stadtentwicklung | Statistik aktuell – Tourismus im August 2020.

Tourismus in Karlsruhe im August 2020 nach Betriebsart

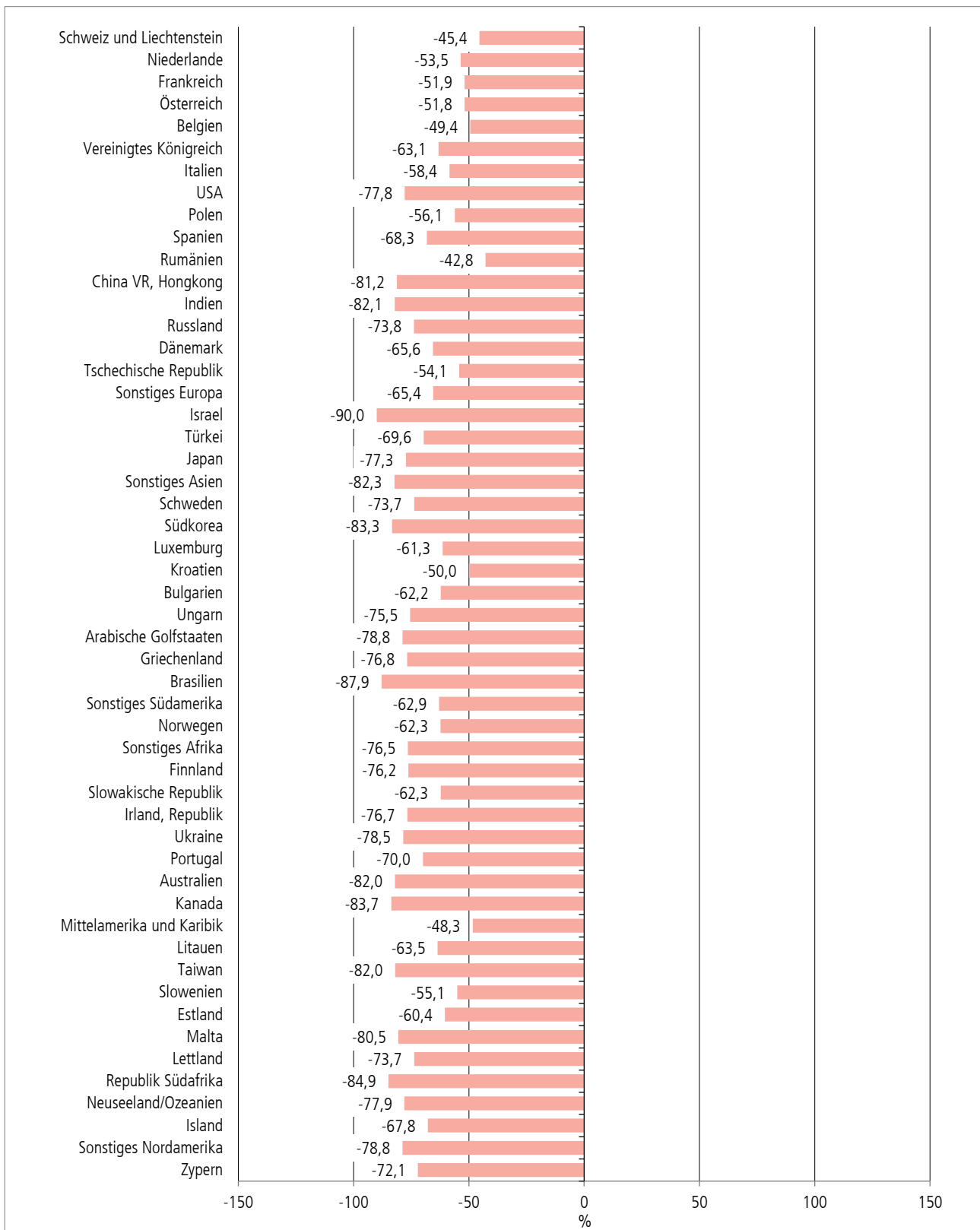
Betriebsart	Ankünfte		Übernachtungen		Durchschnittliche Verweildauer in Tagen	Auslastung der Schlafgelegenheiten in %
	August	2020 insgesamt	August	2020 insgesamt		
	Anzahl					
Hotel	16.184	105.757	26.927	181.163	1,7	28,5
Hotel garni/Pension	13.380	89.972	24.220	164.040	1,8	31,1
Gasthof	654	5.493	1.206	10.783	1,8	16,1
Sonstige Betriebe ¹	1.595	10.516	3.879	24.698	2,4	23,0
Insgesamt	31.813	211.738	56.232	380.684	1,8	28,6

¹ „Parahotellerie“: Erholungsheim, Sportschule, Jugendherberge, Naturfreundehaus, Campingplatz und Ferienwohnungen.

Übernachtungen in Karlsruhe von Januar bis August 2020 nach Herkunftsländern



Veränderung der Übernachtungen in Karlsruhe von Januar bis August 2020 gegenüber dem Vorjahreszeitraum nach Herkunftsländern



Ankünfte und Übernachtungen in Karlsruhe im August 2020 nach Herkunftsländern

Herkunftsland	Ankünfte			Übernachtungen		
	August 2020	Veränderung zum August 2019		August 2020	Veränderung zum August 2019	
	Anzahl		%	Anzahl		%
Bundesrepublik Deutschland	24.940	-12.763	-33,9	45.591	-19.449	-29,9
Ausland zusammen	6.873	-11.920	-63,4	10.641	-19.913	-65,2
davon:						
Belgien	657	-675	-50,7	842	-696	-45,3
Bulgarien	16	-45	-73,8	32	-110	-77,5
Dänemark	80	-160	-66,7	153	-153	-50,0
Estland	22	-4	-15,4	36	0	0,0
Finnland	4	-25	-86,2	7	-51	-87,9
Frankreich	683	-609	-47,1	1.005	-888	-46,9
Griechenland	31	-46	-59,7	118	-150	-56,0
Irland, Republik	30	-30	-50,0	43	-102	-70,3
Island	0	-6	-100,0	1	-12	-92,3
Italien	398	-507	-56,0	547	-902	-62,2
Kroatien	25	-26	-51,0	63	-37	-37,0
Lettland	5	-42	-89,4	5	-65	-92,9
Litauen	13	0	0,0	22	7	46,7
Luxemburg	42	-75	-64,1	56	-107	-65,6
Malta	0	-16	-100,0	0	-48	-100,0
Niederlande	2.160	-3.077	-58,8	2.432	-3.284	-57,5
Norwegen	11	-72	-86,7	14	-107	-88,4
Österreich	244	-241	-49,7	476	-484	-50,4
Polen	197	-253	-56,2	452	-274	-37,7
Portugal	20	-40	-66,7	24	-113	-82,5
Rumänien	131	-78	-37,3	316	-98	-23,7
Russland	42	-171	-80,3	70	-391	-84,8
Schweden	54	-112	-67,5	64	-180	-73,8
Schweiz und Liechtenstein	822	-412	-33,4	1.316	-492	-27,2
Slowakische Republik	28	-45	-61,6	66	-52	-44,1
Slowenien	20	-13	-39,4	28	-29	-50,9
Spanien	202	-408	-66,9	370	-791	-68,1
Tschechische Republik	59	-143	-70,8	116	-224	-65,9
Türkei	28	-68	-70,8	88	-221	-71,5
Ukraine	9	-67	-88,2	13	-101	-88,6
Ungarn	24	-55	-69,6	64	-153	-70,5
Vereinigtes Königreich	357	-726	-67,0	516	-1.072	-67,5
Zypern	2	1	100,0	11	8	266,7
Sonstiges Europa	55	-191	-77,6	72	-267	-78,8
Republik Südafrika	3	-5	-62,5	24	0	0,0
Sonstiges Afrika	8	-47	-85,5	33	-105	-76,1
Kanada	4	-39	-90,7	10	-117	-92,1
USA	94	-590	-86,3	189	-1.542	-89,1
Mittelamerika und Karibik	12	-16	-57,1	22	-58	-72,5
Brasilien	5	-52	-91,2	10	-131	-92,9
Sonstiges Nordamerika	2	-2	-50,0	2	-14	-87,5
Sonstiges Südamerika	3	-24	-88,9	4	-45	-91,8
Arabische Golfstaaten	26	-167	-86,5	82	-383	-82,4
China VR, Hongkong	98	-353	-78,3	132	-835	-86,3
Indien	4	-258	-98,5	39	-612	-94,0
Israel	85	-532	-86,2	559	-2.490	-81,7
Japan	8	-191	-96,0	8	-266	-97,1
Südkorea	4	-904	-99,6	4	-1.019	-99,6
Taiwan	0	-116	-100,0	0	-151	-100,0
Sonstiges Asien	21	-128	-85,9	38	-362	-90,5
Australien	6	-45	-88,2	14	-107	-88,4
Neuseeland/Ozeanien	3	-12	-80,0	3	-39	-92,9
Ohne Angaben	16	-2	-11,1	30	2	7,1
Insgesamt	31.813	-24.683	-43,7	56.232	-39.362	-41,2