

Statistik aktuell

Tourismus

Ankommende Gäste und Übernachtungen in Karlsruhe
im September 2020



Erläuterungen

Grundlage für die Ergebnisse sind die Daten der Beherbergungsstatistik des Statistischen Landesamtes Baden-Württemberg. Seit Januar 2012 werden Beherbergungsstätten mit zehn und mehr Betten sowie Campingplätze mit zehn und mehr Stellplätzen zur vorübergehenden Beherbergung (unter zwei Monaten) von Gästen erfasst. Bei den hier veröffentlichten Zahlen handelt es sich um vorläufige Ergebnisse, die sich aufgrund nachträglicher Meldungen im Jahresverlauf noch verändern können.

Hinweis zur Tourismusstatistik in Karlsruhe

Die politischen und gesellschaftlichen Einschränkungen des öffentlichen Lebens, die im März 2020 aufgrund der Corona-Pandemie in Kraft traten, wirkten sich stark auf die Tourismusbetriebe in Karlsruhe aus. Im Zeitraum vom 21. März bis zum 28. Mai 2020 galten für Beherbergungsbetriebe umfassende Einschränkungen, welche in der Corona-Verordnung der Landesregierung festgelegt waren. Eine Beherbergung durfte lediglich „ausnahmsweise zu geschäftlichen, dienstlichen oder, in besonderen Härtefällen, zu privaten Zwecken“ erfolgen.

Impressum

Stadt Karlsruhe

Amt für Stadtentwicklung
Zähringerstraße 61
76133 Karlsruhe

Leiterin:

Dr. Edith Wiegelmann-Uhlig

Bereich:

Statistikstelle
Andrea Rosemeier

Bearbeitung:

Alexander Süß

Layout:

Stefanie Groß

Telefon: 0721 133-1230

Fax: 0721 133-1239

E-Mail: statistik@karlsruhe.de

Internet: statistik.karlsruhe.de

Stand:

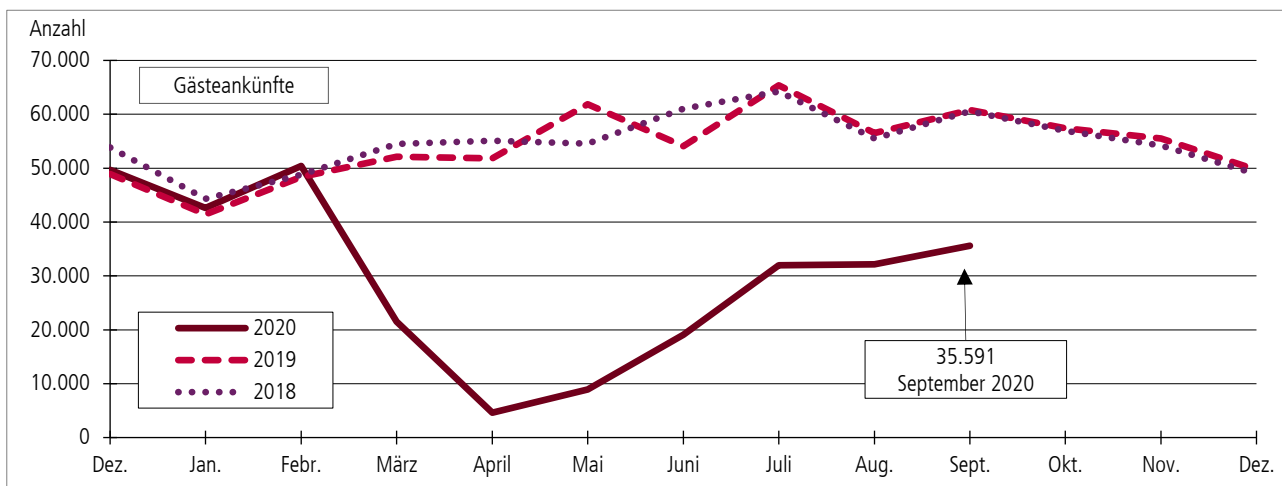
November 2020

© Stadt Karlsruhe

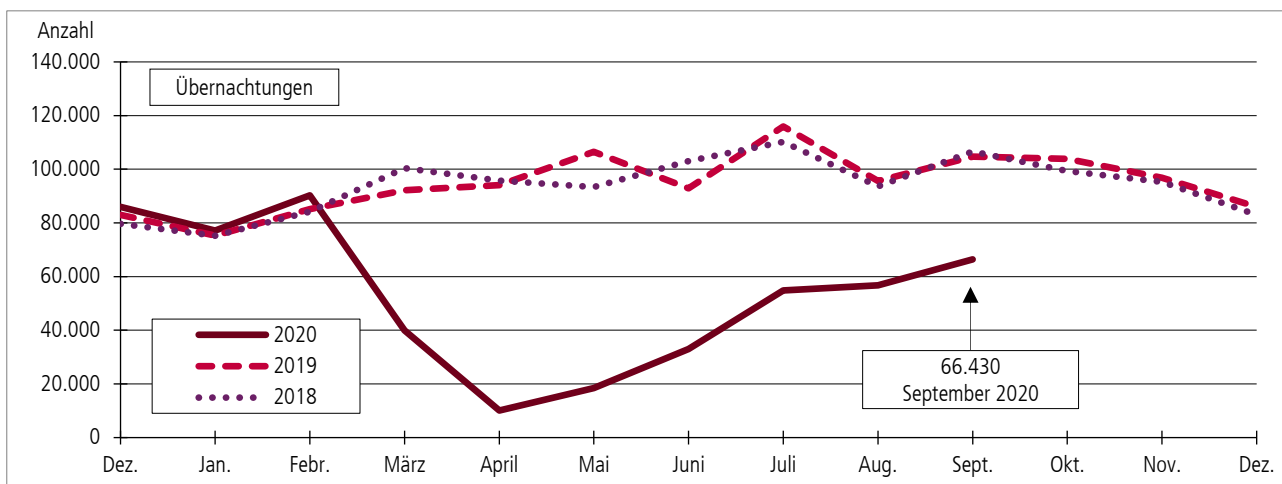
Alle Rechte vorbehalten. Ohne ausdrückliche Genehmigung des Herausgebers ist es nicht gestattet, diese Veröffentlichung oder Teile daraus zu vervielfältigen oder in elektronischen Systemen anzubieten.



Ankünfte und Übernachtungen in Karlsruhe



Stadt Karlsruhe – Amt für Stadtentwicklung | Statistik aktuell – Tourismus im September 2020.



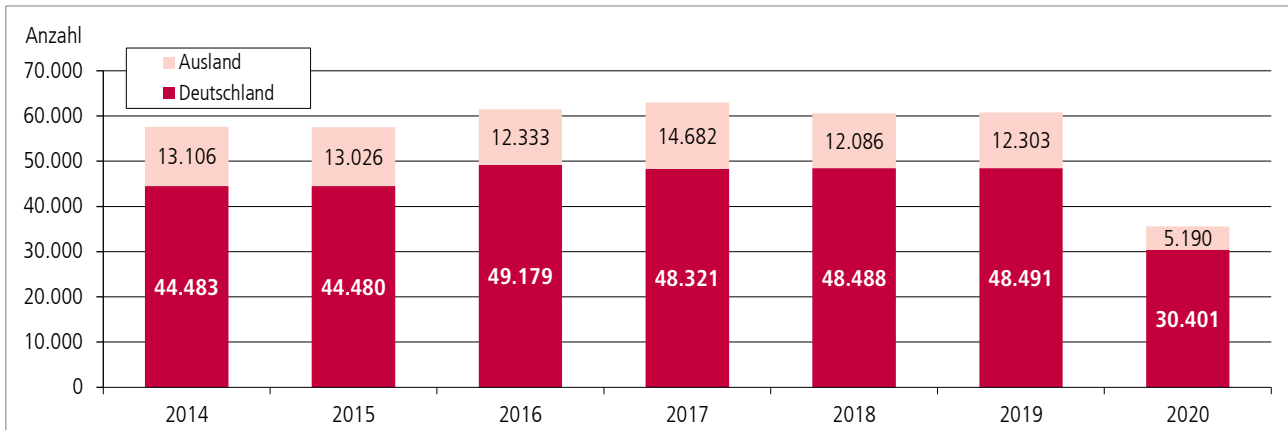
Stadt Karlsruhe – Amt für Stadtentwicklung | Statistik aktuell – Tourismus im September 2020.

Monatsergebnis	September 2020	September 2019
Anzahl der Schlafgelegenheiten	6.311	6.423
Auslastung der Schlafgelegenheiten (in %)	35,1	54,4
Aufenthaltsdauer (in Tagen)	1,9	1,7
Nur bei Betrieben¹ mit mindestens 25 Gästezimmern		
Anzahl der Gästezimmer	3.315	3.328
Gästezimmerauslastung (in %)	47,2	75,5

Jahresergebnis	2020 insgesamt	Veränderung zum Vorjahreszeitraum	
		absolut	in %
Ankünfte insgesamt	246.965	-245.390	-49,8
davon Gäste			
aus Deutschland	204.425	-176.167	-46,3
aus dem Ausland	42.540	-69.223	-61,9
Übernachtungen insg.	446.887	-415.494	-48,2
davon Gäste			
aus Deutschland	375.137	-282.898	-43,0
aus dem Ausland	71.750	-132.596	-64,9

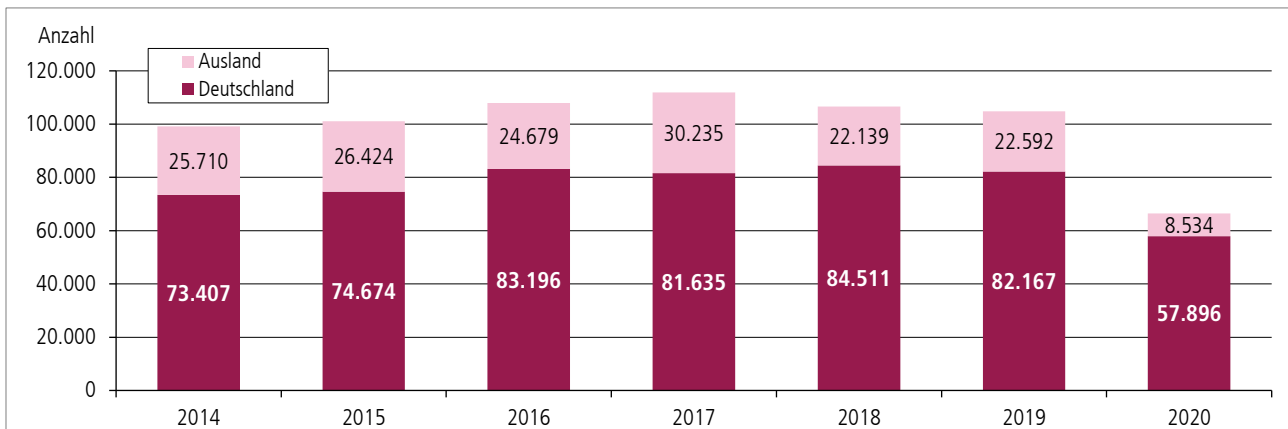
¹Nur Hotelleriebetriebe: Hotels, Hotels garnis, Pensionen, Gasthöfe. Ohne sonstige Betriebe.
 Stadt Karlsruhe – Amt für Stadtentwicklung | Statistik aktuell – Tourismus im September 2020.

Ankünfte in Karlsruhe im September nach Herkunft¹



¹ Ausland inklusive Ankünfte von Personen ohne Regionalzuordnung.
Stadt Karlsruhe – Amt für Stadtentwicklung | Statistik aktuell – Tourismus im September 2020.

Übernachtungen in Karlsruhe im September nach Herkunft¹



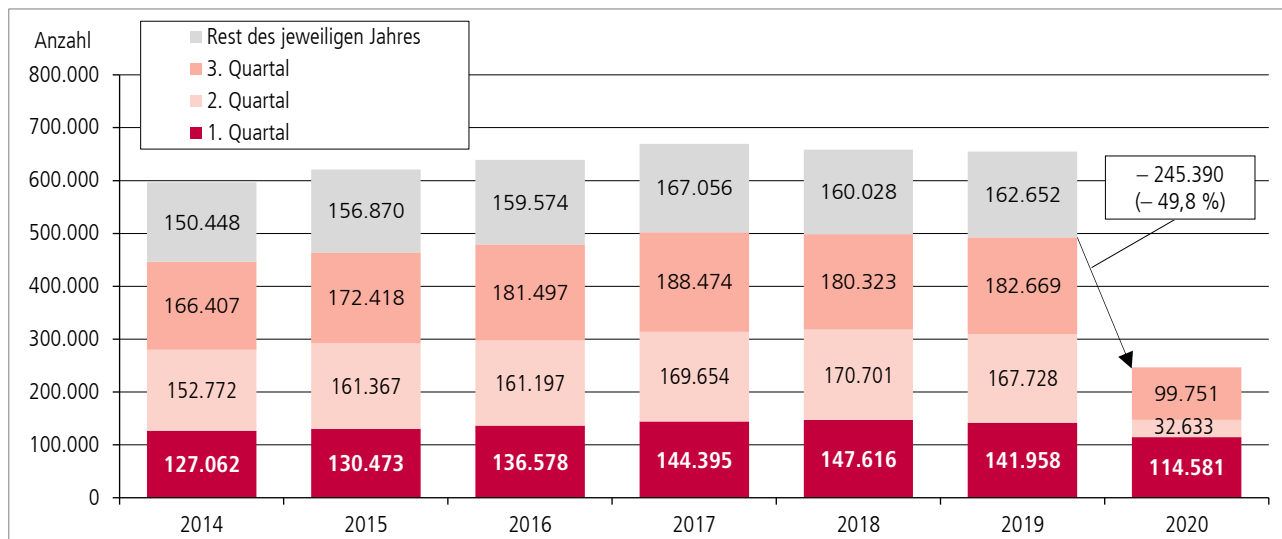
¹ Ausland inklusive Übernachtungen von Personen ohne Regionalzuordnung.
Stadt Karlsruhe – Amt für Stadtentwicklung | Statistik aktuell – Tourismus im September 2020.

Ankünfte und Übernachtungen in Karlsruhe im September: Veränderung zum Vorjahresmonat

Herkunftsgebiet		2015 zu 2014	2016 zu 2015	2017 zu 2016	2018 zu 2017	2019 zu 2018	2020 zu 2019
Ankünfte							
Ausland ¹	Anzahl	-80	-693	2.349	-2.596	217	-7.113
	%	-0,6	-5,3	19,0	-17,7	1,8	-57,8
Deutschland	Anzahl	-3	4.699	-858	167	3	-18.090
	%	-0,0	10,6	-1,7	0,3	0,0	-37,3
Insgesamt	Anzahl	-83	4.006	1.491	-2.429	220	-25.203
	%	-0,1	7,0	2,4	-3,9	0,4	-41,5
Übernachtungen							
Ausland ¹	Anzahl	714	-1.745	5.556	-8.096	453	-14.058
	%	2,8	-6,6	22,5	-26,8	2,0	-62,2
Deutschland	Anzahl	1.267	8.522	-1.561	2.876	-2.344	-24.271
	%	1,7	11,4	-1,9	3,5	-2,8	-29,5
Insgesamt	Anzahl	1.981	6.777	3.995	-5.220	-1.891	-38.329
	%	2,0	6,7	3,7	-4,7	-1,8	-36,6

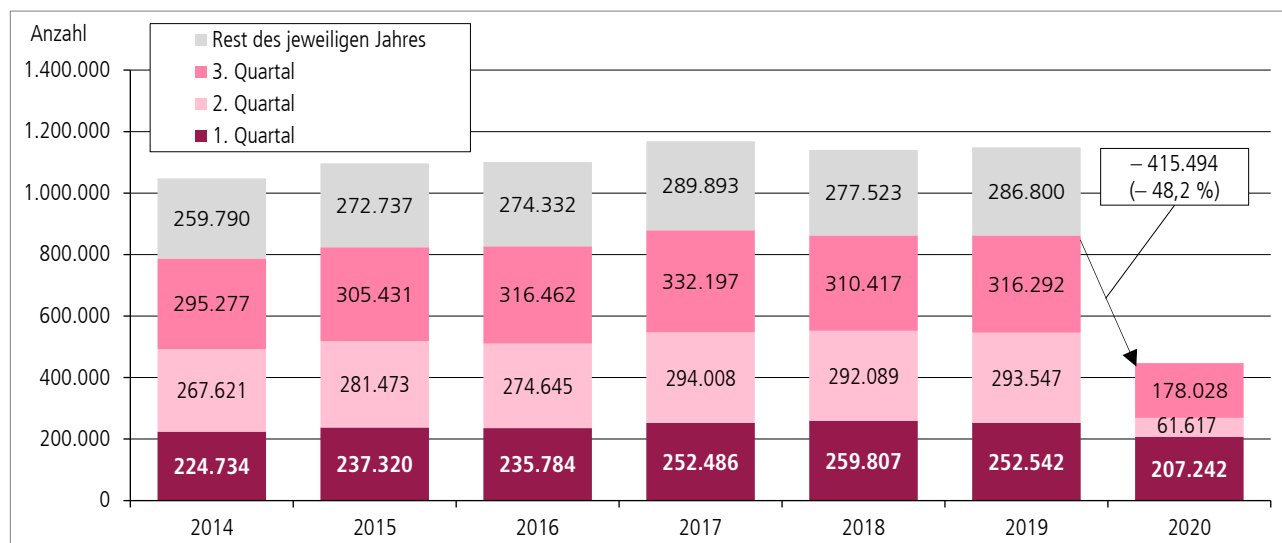
¹ Ausland inklusive Übernachtungen von Personen ohne Regionalzuordnung.
Stadt Karlsruhe – Amt für Stadtentwicklung | Statistik aktuell – Tourismus im September 2020.

Ankünfte in Karlsruhe von Januar bis September



Stadt Karlsruhe – Amt für Stadtentwicklung | Statistik aktuell – Tourismus im September 2020.

Übernachtungen in Karlsruhe von Januar bis September



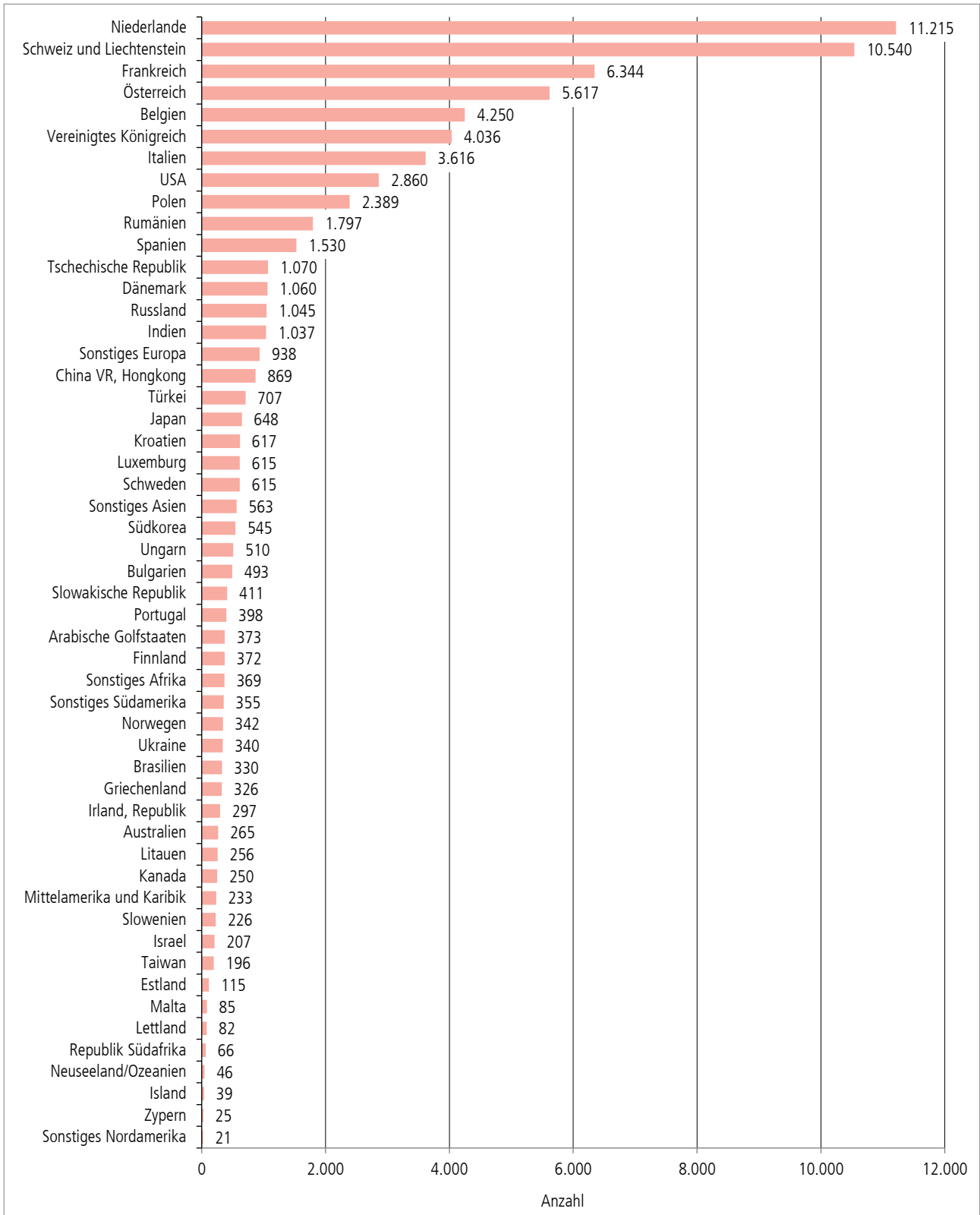
Stadt Karlsruhe – Amt für Stadtentwicklung | Statistik aktuell – Tourismus im September 2020.

Tourismus in Karlsruhe im September 2020 nach Betriebsart

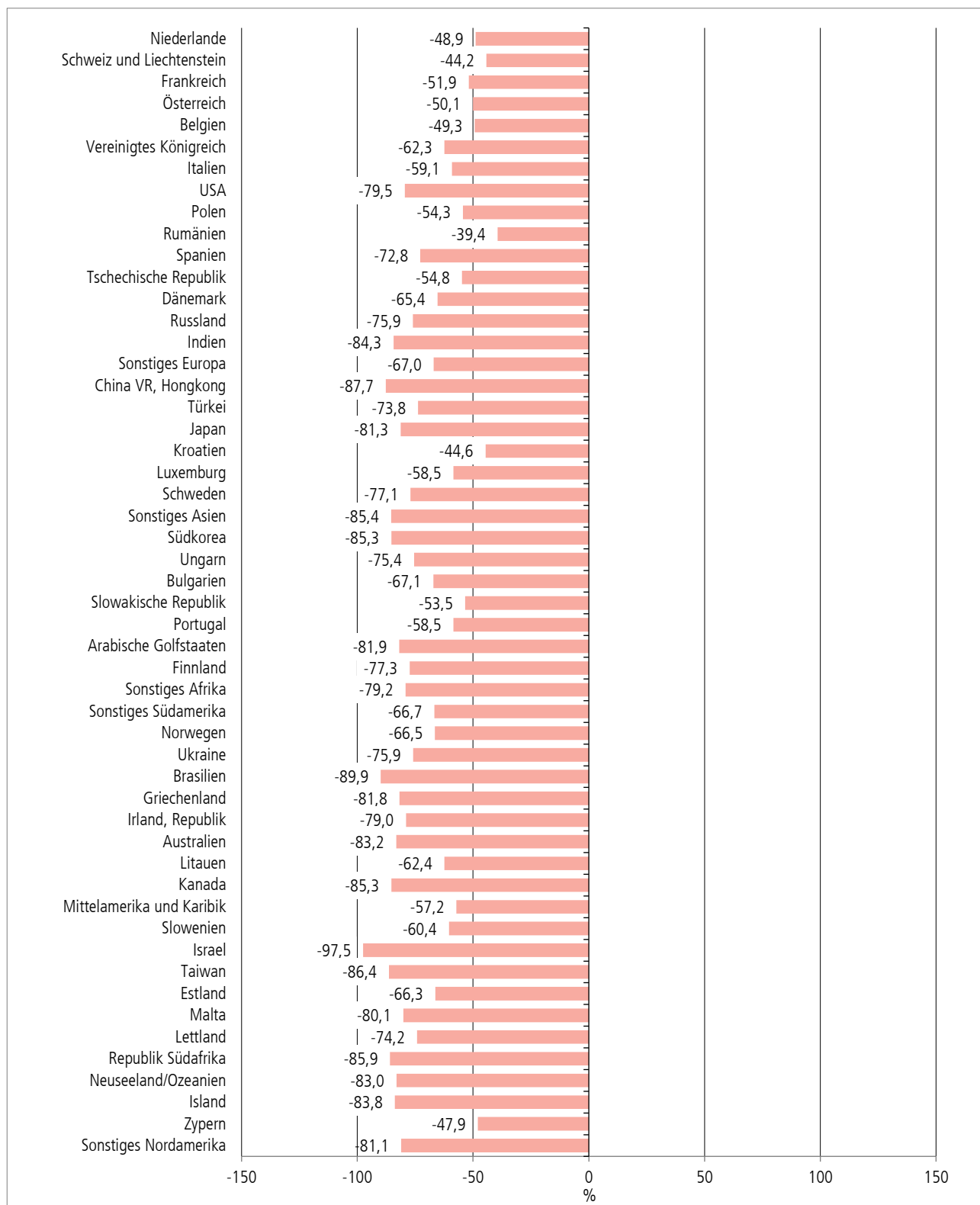
Betriebsart	Ankünfte		Übernachtungen		Durchschnittliche Verweildauer in Tagen	Auslastung der Schlafgelegenheiten in %
	September	2020 insgesamt	September	2020 insgesamt		
	Anzahl					
Hotel	17.461	122.854	30.302	211.238	1,7	32,7
Hotel garni/Pension	15.295	105.267	29.151	193.191	1,9	39,0
Gasthof	871	6.364	1.689	12.472	1,9	23,5
Sonstige Betriebe ¹	1.964	12.480	5.288	29.986	2,7	36,2
Insgesamt	35.591	246.965	66.430	446.887	1,9	35,1

¹ „Parahotellerie“: Erholungsheim, Sportschule, Jugendherberge, Naturfreundehaus, Campingplatz und Ferienwohnungen.

Übernachtungen in Karlsruhe von Januar bis September 2020 nach Herkunftsländern



Veränderung der Übernachtungen in Karlsruhe von Januar bis September 2020 gegenüber dem Vorjahreszeitraum nach Herkunftsländern



Ankünfte und Übernachtungen in Karlsruhe im September 2020 nach Herkunftsländern

Herkunftsland	Ankünfte			Übernachtungen		
	September 2020	Veränderung zum September 2019		September 2020	Veränderung zum September 2019	
	Anzahl		%	Anzahl		%
Bundesrepublik Deutschland	30.401	-18.090	-37,3	57.896	-24.271	-29,5
Ausland zusammen	5.190	-7.113	-57,8	8.534	-14.058	-62,2
davon:						
Belgien	283	-197	-41,0	367	-338	-47,9
Bulgarien	24	-61	-71,8	41	-251	-86,0
Dänemark	54	-76	-58,5	91	-126	-58,1
Estland	3	-24	-88,9	6	-52	-89,7
Finnland	20	-79	-79,8	81	-265	-76,6
Frankreich	348	-485	-58,2	543	-692	-56,0
Griechenland	32	-10	-23,8	80	-31	-27,9
Irland, Republik	15	-82	-84,5	17	-164	-90,6
Island	0	-37	-100,0	0	-94	-100,0
Italien	244	-266	-52,2	403	-612	-60,3
Kroatien	50	-10	-16,7	123	-39	-24,1
Lettland	9	-11	-55,0	10	-19	-65,5
Litauen	11	-11	-50,0	16	-14	-46,7
Luxemburg	58	-50	-46,3	102	-63	-38,2
Malta	2	-11	-84,6	4	-18	-81,8
Niederlande	1.574	-97	-5,8	1.869	-411	-18,0
Norwegen	8	-46	-85,2	9	-96	-91,4
Österreich	349	-303	-46,5	720	-478	-39,9
Polen	176	-126	-41,7	388	-300	-43,6
Portugal	31	-19	-38,0	92	3	3,4
Rumänien	130	-4	-3,0	241	-13	-5,1
Russland	33	-180	-84,5	60	-439	-88,0
Schweden	39	-213	-84,5	48	-340	-87,6
Schweiz und Liechtenstein	826	-508	-38,1	1.412	-694	-33,0
Slowakische Republik	64	2	3,2	111	-1	-0,9
Slowenien	14	-40	-74,1	20	-86	-81,1
Spanien	84	-250	-74,9	201	-527	-72,4
Tschechische Republik	54	-96	-64,0	127	-197	-60,8
Türkei	13	-107	-89,2	28	-283	-91,0
Ukraine	30	-66	-68,8	72	-60	-45,5
Ungarn	33	-73	-68,9	71	-163	-69,7
Vereinigtes Königreich	276	-374	-57,5	571	-600	-51,2
Zypern	3	1	50,0	13	8	160,0
Sonstiges Europa	38	-141	-78,8	83	-261	-75,9
Republik Südafrika	1	-15	-93,8	1	-36	-97,3
Sonstiges Afrika	16	-77	-82,8	40	-290	-87,9
Kanada	11	-63	-85,1	21	-141	-87,0
USA	157	-689	-81,4	250	-1.697	-87,2
Mittelamerika und Karibik	5	-27	-84,4	12	-64	-84,2
Brasilien	2	-66	-97,1	2	-166	-98,8
Sonstiges Nordamerika	0	-8	-100,0	0	-31	-100,0
Sonstiges Südamerika	4	-37	-90,2	10	-115	-92,0
Arabische Golfstaaten	7	-42	-85,7	27	-144	-84,2
China VR, Hongkong	13	-544	-97,7	22	-861	-97,5
Indien	2	-180	-98,9	29	-545	-94,9
Israel	4	-146	-97,3	10	-366	-97,3
Japan	7	-463	-98,5	15	-638	-97,7
Südkorea	3	-252	-98,8	14	-333	-96,0
Taiwan	0	-164	-100,0	0	-230	-100,0
Sonstiges Asien	15	-165	-91,7	29	-401	-93,3
Australien	3	-75	-96,2	17	-155	-90,1
Neuseeland/Ozeanien	0	-21	-100,0	0	-49	-100,0
Ohne Angaben	12	-29	-70,7	15	-80	-84,2
Insgesamt	35.591	-25.203	-41,5	66.430	-38.329	-36,6