

Statistik aktuell

Tourismus

Ankommende Gäste und Übernachtungen in Karlsruhe
im Oktober 2020



Erläuterungen

Grundlage für die Ergebnisse sind die Daten der Beherbergungsstatistik des Statistischen Landesamtes Baden-Württemberg. Seit Januar 2012 werden Beherbergungsstätten mit zehn und mehr Betten sowie Campingplätze mit zehn und mehr Stellplätzen zur vorübergehenden Beherbergung (unter zwei Monaten) von Gästen erfasst. Bei den hier veröffentlichten Zahlen handelt es sich um vorläufige Ergebnisse, die sich aufgrund nachträglicher Meldungen im Jahresverlauf noch verändern können.

Hinweis zur Tourismusstatistik in Karlsruhe

Die politischen und gesellschaftlichen Einschränkungen des öffentlichen Lebens, die im März 2020 aufgrund der Corona-Pandemie in Kraft traten, wirkten sich stark auf die Tourismusbetriebe in Karlsruhe aus. Im Zeitraum vom 21. März bis zum 28. Mai 2020 galten für Beherbergungsbetriebe umfassende Einschränkungen, welche in der Corona-Verordnung der Landesregierung festgelegt waren. Eine Beherbergung durfte lediglich „ausnahmsweise zu geschäftlichen, dienstlichen oder, in besonderen Härtefällen, zu privaten Zwecken“ erfolgen.

Impressum

Stadt Karlsruhe

Amt für Stadtentwicklung
Zähringerstraße 61
76133 Karlsruhe

Leiterin:

Dr. Edith Wiegelmann-Uhlig

Bereich:

Statistikstelle
Andrea Rosemeier

Bearbeitung:

Alexander Süß

Layout:

Stefanie Groß

Telefon: 0721 133-1230

Fax: 0721 133-1239

E-Mail: statistik@karlsruhe.de

Internet: statistik.karlsruhe.de

Stand:

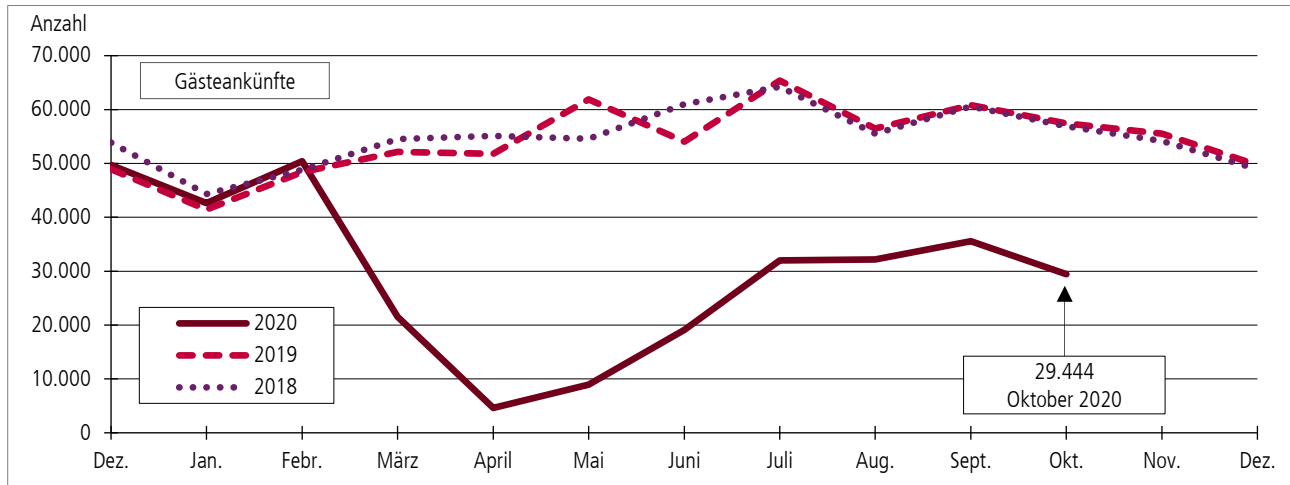
Dezember 2020

© Stadt Karlsruhe

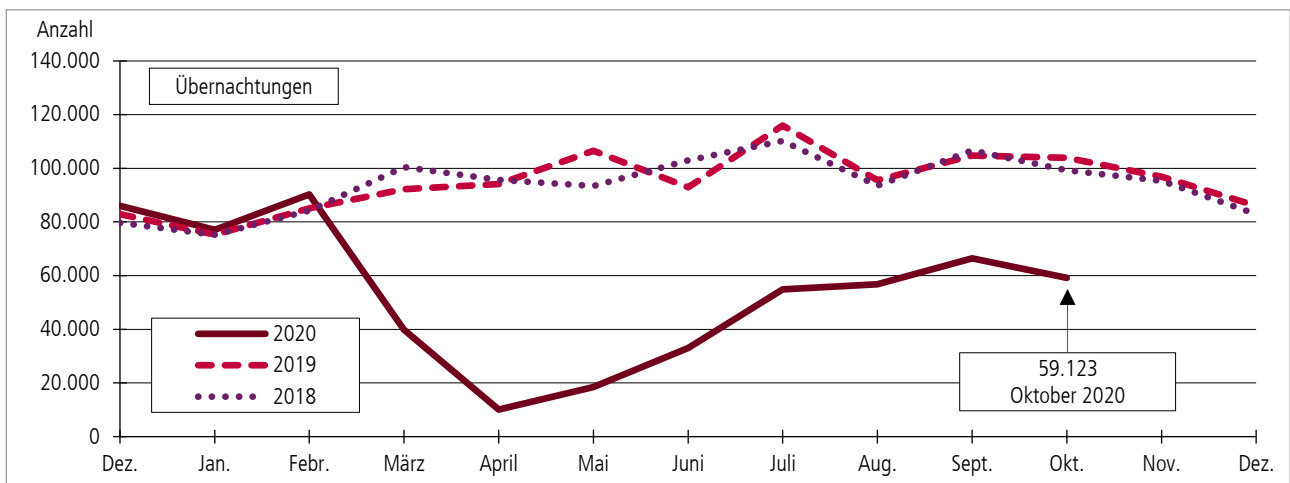
Alle Rechte vorbehalten. Ohne ausdrückliche Genehmigung des Herausgebers ist es nicht gestattet, diese Veröffentlichung oder Teile daraus zu vervielfältigen oder in elektronischen Systemen anzubieten.



Ankünfte und Übernachtungen in Karlsruhe



Stadt Karlsruhe – Amt für Stadtentwicklung | Statistik aktuell – Tourismus im Oktober 2020.

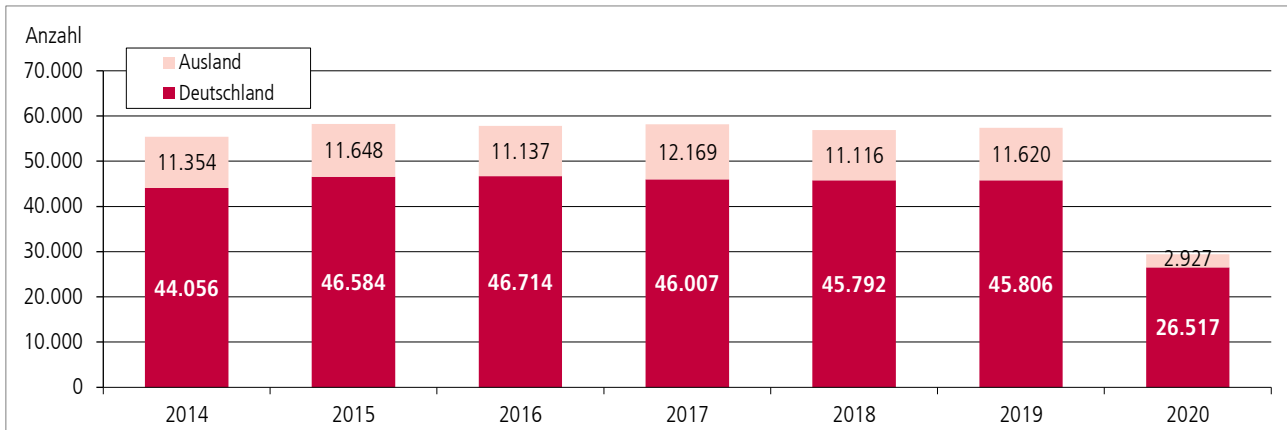


Stadt Karlsruhe – Amt für Stadtentwicklung | Statistik aktuell – Tourismus im Oktober 2020.

Monatsergebnis	Oktober 2020	Oktober 2019	Jahresergebnis	2020 insgesamt	Veränderung zum Vorjahreszeitraum	
					absolut	in %
Anzahl der Betriebe	59	59	Ankünfte insgesamt	276.401	-273.380	-49,7
Anzahl der Schlafgelegenheiten	6.294	6.316	davon Gäste			
Auslastung der Schlafgelegenheiten (in %)	30,3	53,1	aus Deutschland	230.948	-195.450	-45,8
Aufenthaltsdauer (in Tagen)	2,0	1,8	aus dem Ausland	45.453	-77.930	-63,2
Nur bei Betrieben¹ mit mindestens 25 Gästezimmern			Übernachtungen insg.	506.071	-460.233	-47,6
Anzahl der Gästezimmer	3.334	3.328	davon Gäste			
Gästezimmerauslastung (in %)	41,6	70,4	aus Deutschland	428.506	-310.706	-42,0
			aus dem Ausland	77.565	-149.527	-65,8

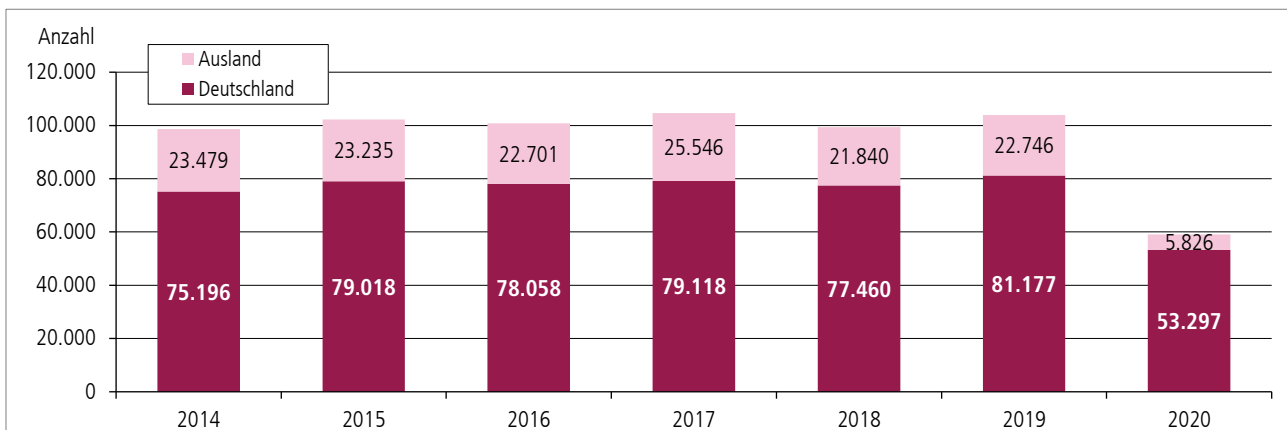
Nur Hotelleriebetriebe: Hotels, Hotels garnis, Pensionen, Gasthöfe. Ohne sonstige Betriebe.
 Stadt Karlsruhe – Amt für Stadtentwicklung | Statistik aktuell – Tourismus im Oktober 2020.

Ankünfte in Karlsruhe im Oktober nach Herkunft¹



¹ Ausland inklusive Ankünfte von Personen ohne Regionalzuordnung.
Stadt Karlsruhe – Amt für Stadtentwicklung | Statistik aktuell – Tourismus im Oktober 2020.

Übernachtungen in Karlsruhe im Oktober nach Herkunft¹



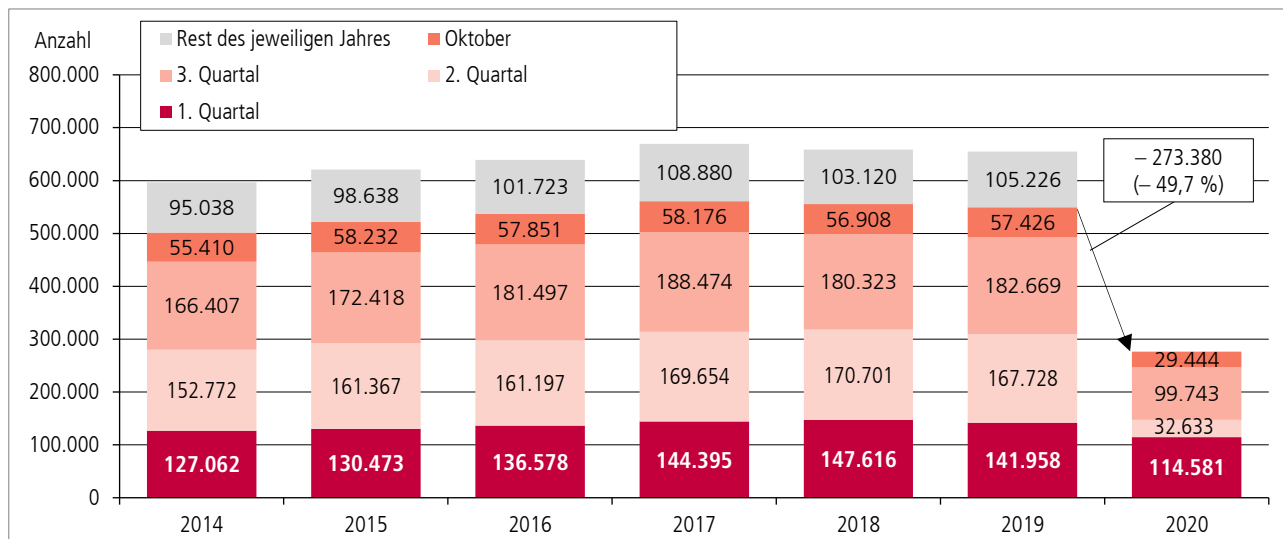
¹ Ausland inklusive Übernachtungen von Personen ohne Regionalzuordnung.
Stadt Karlsruhe – Amt für Stadtentwicklung | Statistik aktuell – Tourismus im Oktober 2020.

Ankünfte und Übernachtungen in Karlsruhe im Oktober: Veränderung zum Vorjahresmonat

Herkunftsgebiet		2015 zu 2014	2016 zu 2015	2017 zu 2016	2018 zu 2017	2019 zu 2018	2020 zu 2019
Ankünfte							
Ausland ¹	Anzahl	294	-511	1.032	-1.053	504	-8.693
	%	2,6	-4,4	9,3	-8,7	4,5	-74,8
Deutschland	Anzahl	2.528	130	-707	-215	14	-19.289
	%	5,7	0,3	-1,5	-0,5	0,0	-42,1
Insgesamt	Anzahl	2.822	-381	325	-1.268	518	-27.982
	%	5,1	-0,7	0,6	-2,2	0,9	-48,7
Übernachtungen							
Ausland ¹	Anzahl	-244	-534	2.845	-3.706	906	-16.920
	%	-1,0	-2,3	12,5	-14,5	4,1	-74,4
Deutschland	Anzahl	3.822	-960	1.060	-1.658	3.717	-27.880
	%	5,1	-1,2	1,4	-2,1	4,8	-34,3
Insgesamt	Anzahl	3.578	-1.494	3.905	-5.364	4.623	-44.800
	%	3,6	-1,5	3,9	-5,1	4,7	-43,1

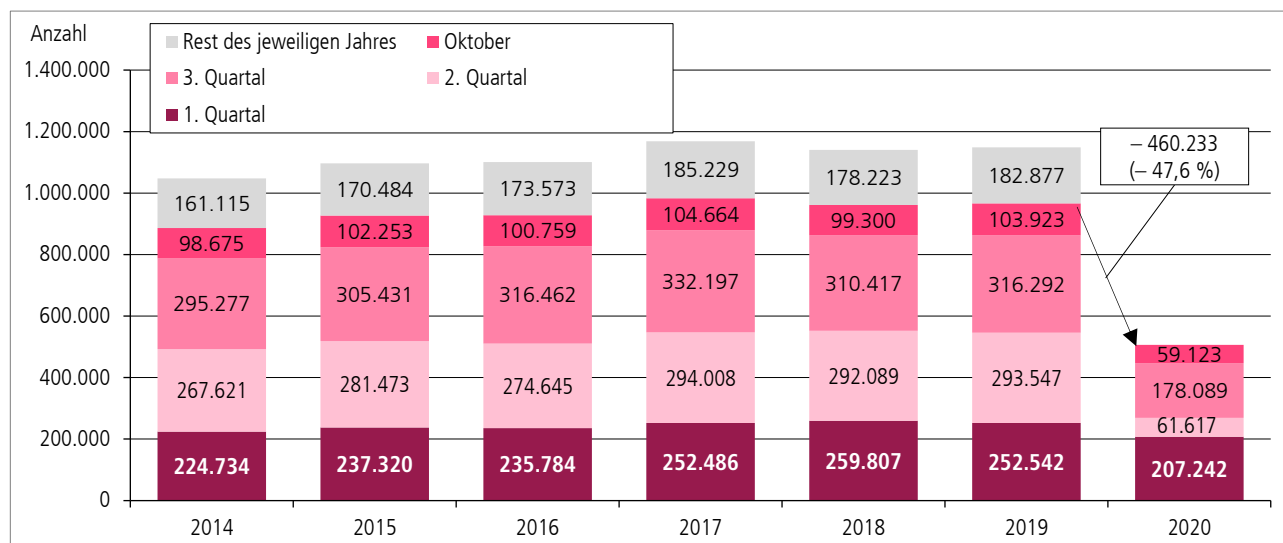
¹ Ausland inklusive Übernachtungen von Personen ohne Regionalzuordnung.
Stadt Karlsruhe – Amt für Stadtentwicklung | Statistik aktuell – Tourismus im Oktober 2020.

Ankünfte in Karlsruhe von Januar bis Oktober



Stadt Karlsruhe – Amt für Stadtentwicklung | Statistik aktuell – Tourismus im Oktober 2020.

Übernachtungen in Karlsruhe von Januar bis Oktober



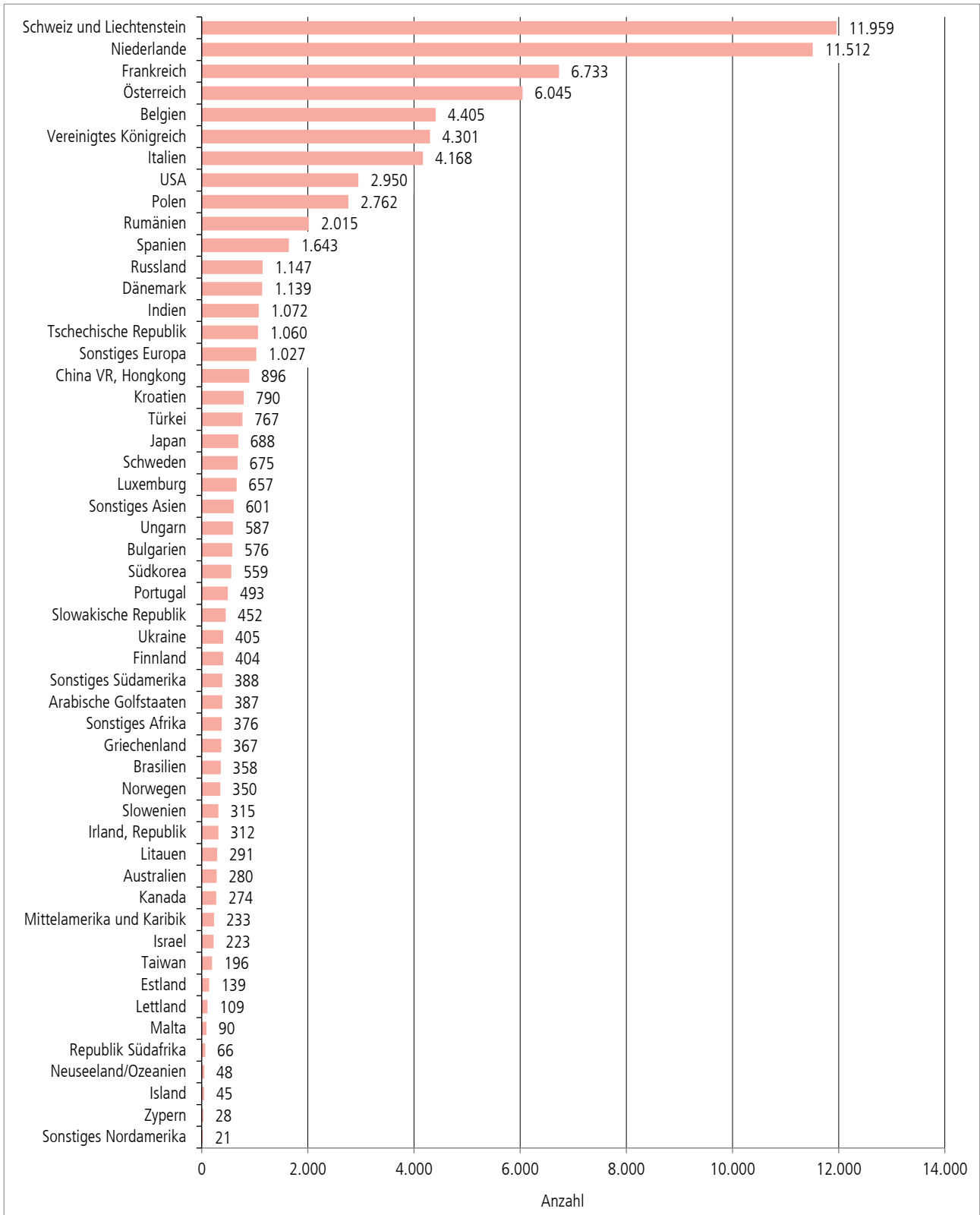
Stadt Karlsruhe – Amt für Stadtentwicklung | Statistik aktuell – Tourismus im Oktober 2020.

Tourismus in Karlsruhe im Oktober 2020 nach Betriebsart

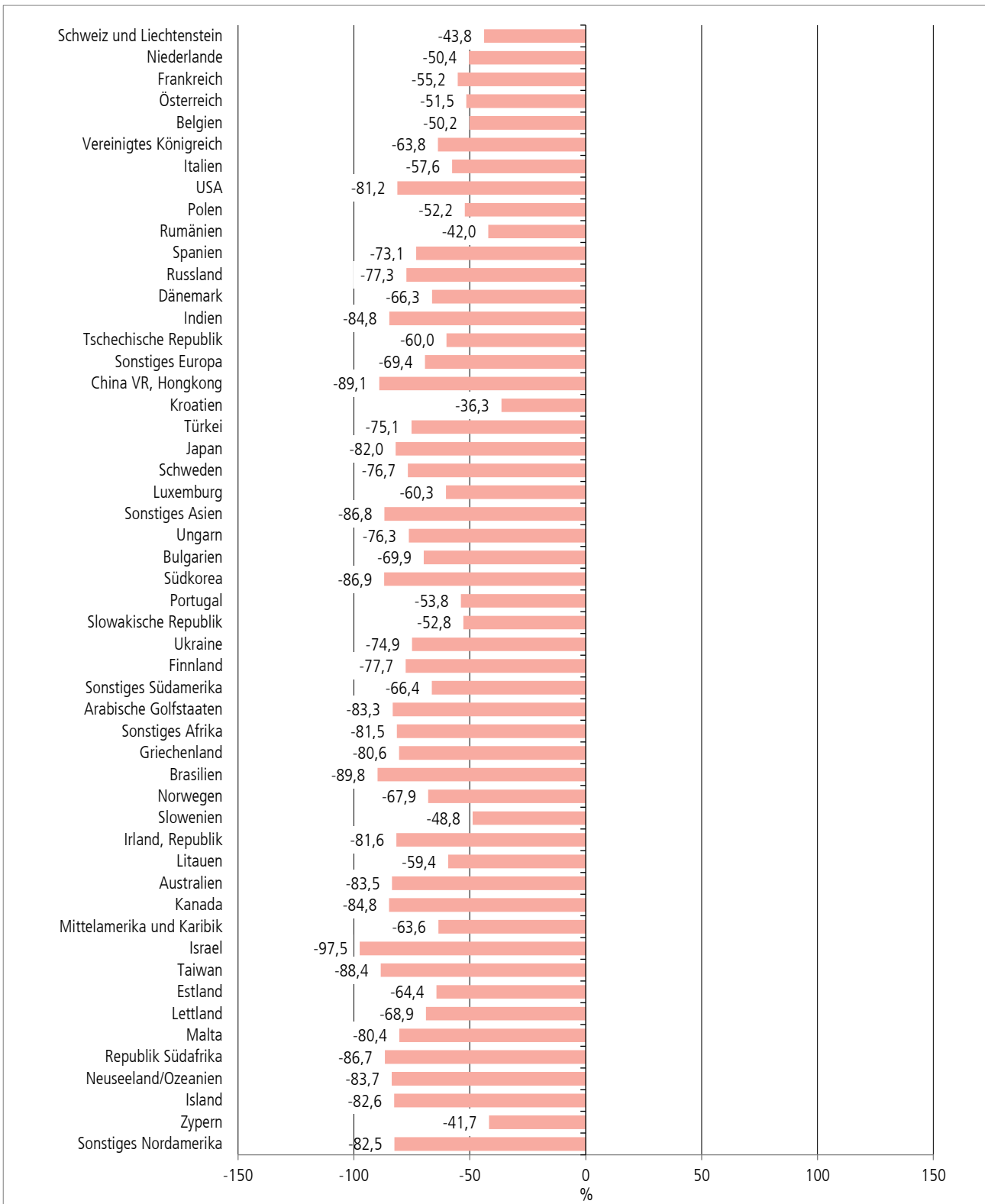
Betriebsart	Ankünfte		Übernachtungen		Durchschnittliche Verweildauer in Tagen	Auslastung der Schlafgelegenheiten in %
	Oktober	2020 insgesamt	Oktober	2020 insgesamt		
	Anzahl					
Hotel	14.833	137.687	26.937	238.175	1,8	28,7
Hotel garni/Pension	12.064	117.323	26.135	219.387	2,2	33,2
Gasthof	603	6.967	1.262	13.734	2,1	17,0
Sonstige Betriebe ¹	1.944	14.424	4.789	34.775	2,5	31,6
Insgesamt	29.444	276.401	59.123	506.071	2,0	30,3

¹ „Parahotellerie“: Erholungsheim, Sportschule, Jugendherberge, Naturfreundehaus, Campingplatz und Ferienwohnungen.

Übernachtungen in Karlsruhe von Januar bis Oktober 2020 nach Herkunftsländern



Veränderung der Übernachtungen in Karlsruhe von Januar bis Oktober 2020 gegenüber dem Vorjahreszeitraum nach Herkunftsländern



Ankünfte und Übernachtungen in Karlsruhe im Oktober 2020 nach Herkunftsländern

Herkunftsland	Ankünfte			Übernachtungen		
	Oktober 2020	Veränderung zum Oktober 2019		Oktober 2020	Veränderung zum Oktober 2019	
	Anzahl		%	Anzahl		%
Bundesrepublik Deutschland	26.517	-19.289	-42,1	53.297	-27.880	-34,3
Ausland zusammen	2.927	-8.693	-74,8	5.826	-16.920	-74,4
davon:						
Belgien	105	-208	-66,5	145	-310	-68,1
Bulgarien	33	-40	-54,8	83	-331	-80,0
Dänemark	34	-156	-82,1	79	-235	-74,8
Estland	20	-6	-23,1	20	-29	-59,2
Finnland	14	-61	-81,3	32	-140	-81,4
Frankreich	230	-986	-81,1	389	-1.454	-78,9
Griechenland	18	-25	-58,1	41	-56	-57,7
Irland, Republik	9	-92	-91,1	15	-272	-94,8
Island	1	-10	-90,9	6	-13	-68,4
Italien	247	-220	-47,1	542	-456	-45,7
Kroatien	47	-33	-41,3	173	47	37,3
Lettland	7	-11	-61,1	27	-6	-18,2
Litauen	12	-8	-40,0	35	-1	-2,8
Luxemburg	19	-93	-83,0	32	-140	-81,4
Malta	2	-9	-81,8	5	-27	-84,4
Niederlande	229	-643	-73,7	297	-978	-76,7
Norwegen	8	-28	-77,8	8	-64	-88,9
Österreich	171	-401	-70,1	440	-764	-63,5
Polen	156	-65	-29,4	373	-169	-31,2
Portugal	33	-21	-38,9	65	-45	-40,9
Rumänien	90	-149	-62,3	218	-293	-57,3
Russland	27	-258	-90,5	102	-614	-85,8
Schweden	43	-73	-62,9	60	-151	-71,6
Schweiz und Liechtenstein	802	-750	-48,3	1.419	-982	-40,9
Slowakische Republik	24	-10	-29,4	41	-33	-44,6
Slowenien	29	0	0,0	89	45	102,3
Spanien	37	-168	-82,0	113	-372	-76,7
Tschechische Republik	16	-127	-88,8	20	-265	-93,0
Türkei	30	-113	-79,0	60	-325	-84,4
Ukraine	22	-99	-81,8	65	-138	-68,0
Ungarn	37	-100	-73,0	77	-327	-80,9
Vereinigtes Königreich	125	-545	-81,3	265	-893	-77,1
Zypern	1	1	-	3	3	-
Sonstiges Europa	62	-214	-77,5	89	-424	-82,7
Republik Südafrika	0	-7	-100,0	0	-29	-100,0
Sonstiges Afrika	5	-63	-92,6	7	-247	-97,2
Kanada	22	-30	-57,7	24	-83	-77,6
USA	54	-705	-92,9	90	-1.688	-94,9
Mittelamerika und Karibik	1	-36	-97,3	7	-89	-92,7
Brasilien	7	-92	-92,9	28	-224	-88,9
Sonstiges Nordamerika	0	-8	-100,0	0	-9	-100,0
Sonstiges Südamerika	14	-17	-54,8	33	-55	-62,5
Arabische Golfstaaten	13	-84	-86,6	14	-237	-94,4
China VR, Hongkong	11	-572	-98,1	27	-1.139	-97,7
Indien	4	-113	-96,6	35	-413	-92,2
Israel	8	-171	-95,5	16	-554	-97,2
Japan	4	-173	-97,7	40	-311	-88,6
Südkorea	4	-503	-99,2	14	-568	-97,6
Taiwan	0	-125	-100,0	0	-255	-100,0
Sonstiges Asien	30	-215	-87,8	38	-661	-94,6
Australien	4	-47	-92,2	15	-112	-88,2
Neuseeland/Ozeanien	1	-9	-90,0	2	-21	-91,3
Ohne Angaben	5	-2	-28,6	8	-13	-61,9
Insgesamt	29.444	-27.982	-48,7	59.123	-44.800	-43,1