

Statistik aktuell

Tourismus

Ankommende Gäste und Übernachtungen in Karlsruhe
im Januar 2023



© freepik_bearfotos

Erläuterungen

Grundlage für die Ergebnisse sind die Daten der Beherbergungsstatistik des Statistischen Landesamtes Baden-Württemberg. Seit Januar 2012 werden Beherbergungsstätten mit zehn und mehr Betten sowie Campingplätze mit zehn und mehr Stellplätzen zur vorübergehenden Beherbergung (unter zwei Monaten) von Gästen erfasst. Bei den hier veröffentlichten Zahlen handelt es sich um vorläufige Ergebnisse, die sich aufgrund nachträglicher Meldungen im Jahresverlauf noch verändern können.

Hinweis zur Tourismusstatistik in Karlsruhe

Die politischen und gesellschaftlichen Einschränkungen des öffentlichen Lebens aufgrund der Corona-Pandemie hatten zwischen Frühjahr 2020 und Sommer 2022 große Auswirkungen auf die Karlsruher Tourismusbranche. Während der Geltungsdauer der gesetzlichen Einschränkungen durch die Corona-Verordnung der Landesregierung durfte eine Beherbergung zeitweise nur „ausnahmsweise zu geschäftlichen, dienstlichen oder, in besonderen Härtefällen, zu privaten Zwecken“ erfolgen. Im ersten Halbjahr 2021 mussten viele Betriebe ganz oder überwiegend geschlossen bleiben. Wenngleich es seit Ende Mai 2021 keine gesetzlichen Beschränkungen für die Unterbringung von Übernachtungsgästen mehr gab, so haben sich die Gäste- und Übernachtungszahlen trotzdem nur mit großer Verzögerung erholt. Seit Sommer 2022 konnten in Karlsruhe wieder deutlich mehr Ankünfte und Übernachtungen als während der Pandemie beobachtet werden, das Niveau von 2019 wurde bislang jedoch noch nicht wieder erreicht.

Impressum

Stadt Karlsruhe

Amt für Stadtentwicklung
Zähringerstraße 61
76133 Karlsruhe

Leiter:

Christoph Riedel

Bereich:

Statistikstelle
Andrea Rosemeier

Bearbeitung:

Alexander Süß

Layout:

Stefanie Groß

Telefon: 0721 133-1230

Fax: 0721 133-1239

E-Mail: statistik@karlsruhe.de

Internet: statistik.karlsruhe.de

Stand:

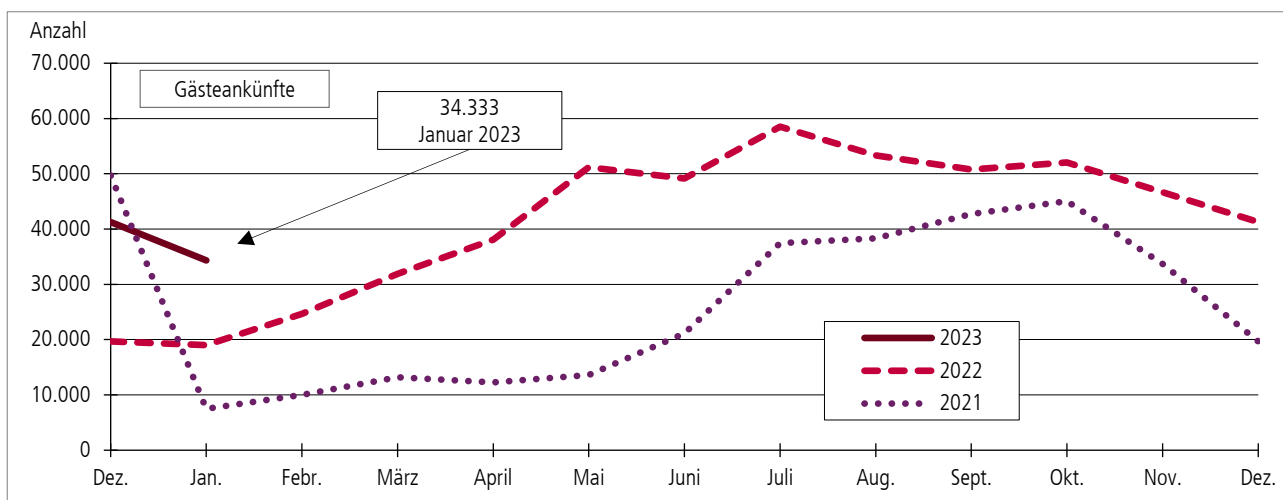
März 2023

© Stadt Karlsruhe

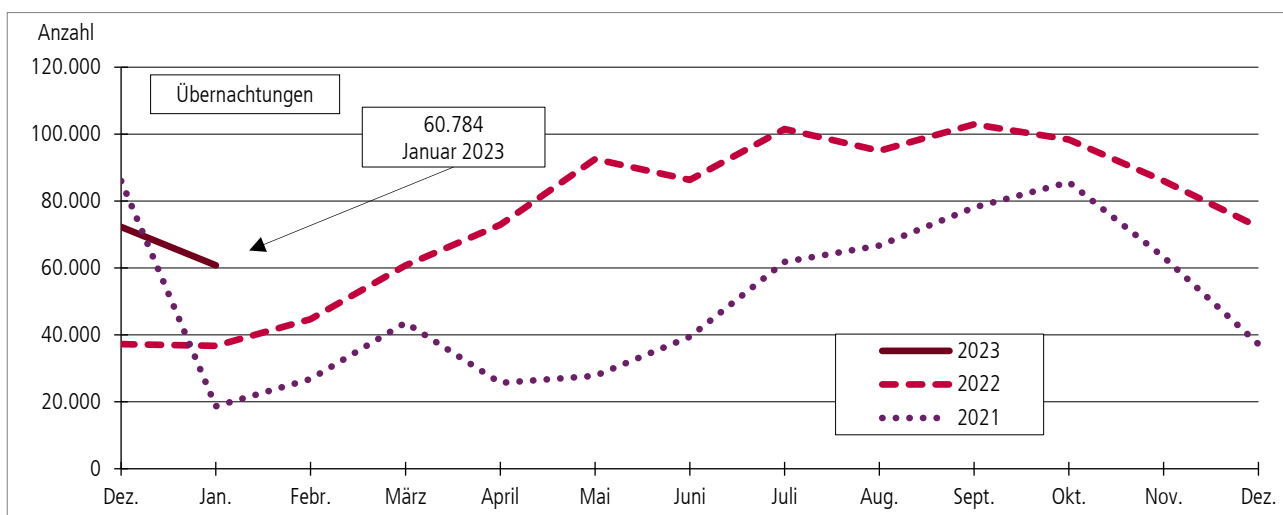
Alle Rechte vorbehalten. Ohne ausdrückliche Genehmigung des Herausgebers ist es nicht gestattet, diese Veröffentlichung oder Teile daraus zu vervielfältigen oder in elektronischen Systemen anzubieten.



Ankünfte und Übernachtungen in Karlsruhe



Stadt Karlsruhe – Amt für Stadtentwicklung | Statistik aktuell – Tourismus im Januar 2023.

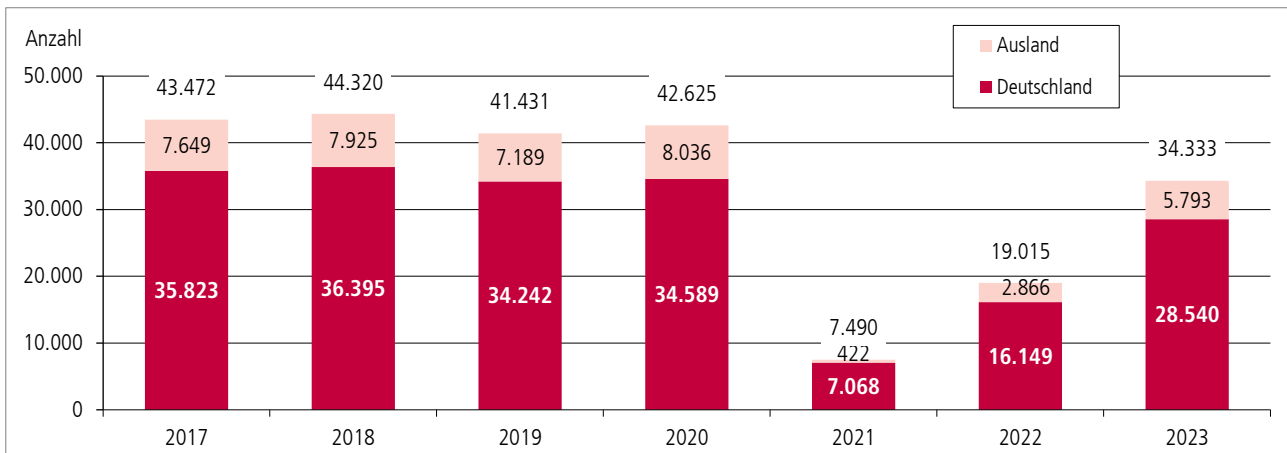


Stadt Karlsruhe – Amt für Stadtentwicklung | Statistik aktuell – Tourismus im Januar 2023.

Monatsergebnis	Januar 2023	Januar 2022	Jahresergebnis	2023 insgesamt	Veränderung zum Vorjahreszeitraum	
					absolut	in %
Anzahl der Betriebe	57	56	Ankünfte insgesamt	34.333	15.318	80,6
Anzahl der Schlafgelegenheiten	6.712	6.367	davon Gäste			
Auslastung der Schlafgelegenheiten (in %)	30,2	19,6	aus Deutschland	28.540	12.391	76,7
Aufenthaltsdauer (in Tagen)	1,8	1,9	aus dem Ausland	5.793	2.927	102,1
Nur bei Betrieben¹ mit mindestens 25 Gästezimmern			Übernachtungen insg.	60.784	24.053	65,5
Anzahl der Gästezimmer	3.256	3.247	davon Gäste			
Gästezimmerauslastung (in %)	47,8	30,6	aus Deutschland	50.221	19.036	61,0
			aus dem Ausland	10.563	5.017	90,5

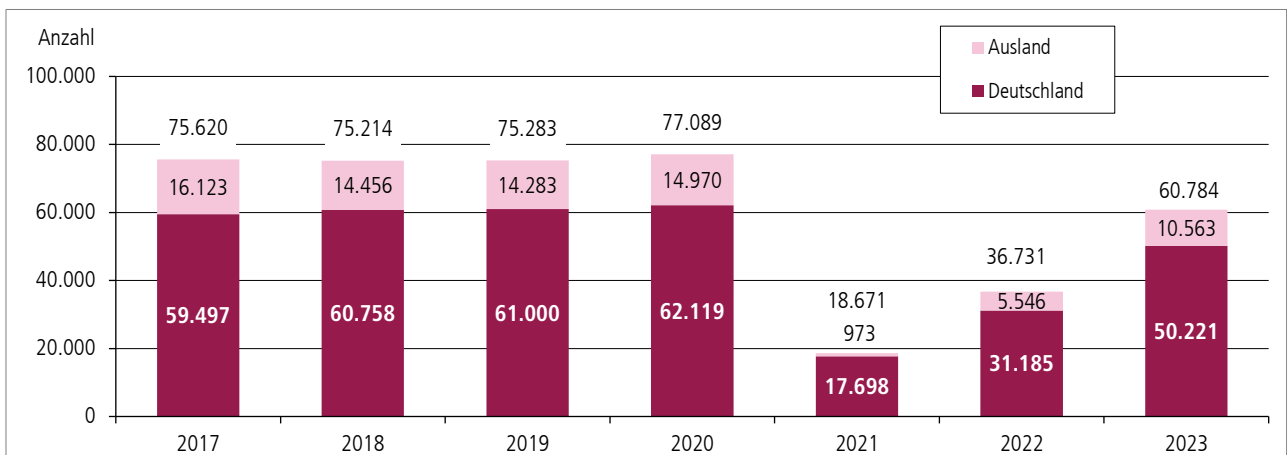
¹ Nur Hotelleriebetriebe: Hotels, Hotels garnis, Pensionen, Gasthöfe. Ohne sonstige Betriebe.

Ankünfte in Karlsruhe im Januar nach Herkunft¹



¹ Ausland inklusive Ankünfte von Personen ohne Regionalzuordnung.
Stadt Karlsruhe – Amt für Stadtentwicklung | Statistik aktuell – Tourismus im Januar 2023.

Übernachtungen in Karlsruhe im Januar nach Herkunft¹



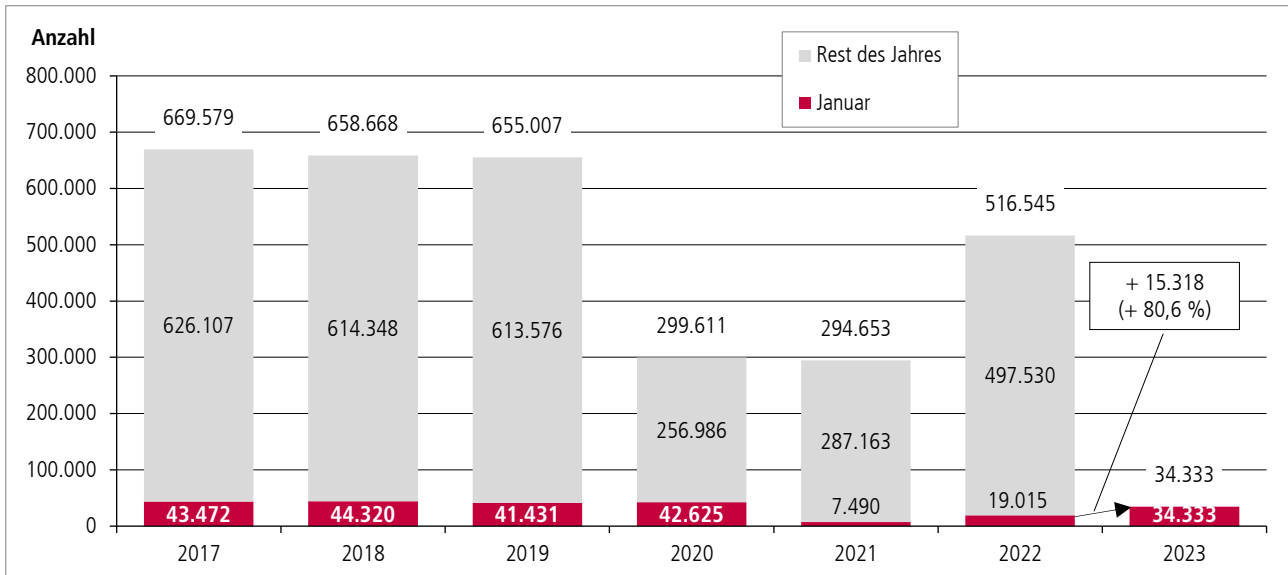
¹ Ausland inklusive Übernachtungen von Personen ohne Regionalzuordnung.
Stadt Karlsruhe – Amt für Stadtentwicklung | Statistik aktuell – Tourismus im Januar 2023.

Ankünfte und Übernachtungen in Karlsruhe im Januar: Veränderung zum Vorjahresmonat

Herkunftsgebiet		2018 zu 2017	2019 zu 2018	2020 zu 2019	2021 zu 2020	2022 zu 2021	2023 zu 2022
Ankünfte							
Ausland ¹	Anzahl	276	-736	847	-7.614	2.444	2.927
	%	3,6	-9,3	11,8	-94,7	579,1	102,1
Deutschland	Anzahl	572	-2.153	347	-27.521	9.081	12.391
	%	1,6	-5,9	1,0	-79,6	128,5	76,7
Insgesamt	Anzahl	848	-2.889	1.194	-35.135	11.525	15.318
	%	2,0	-6,5	2,9	-82,4	153,9	80,6
Übernachtungen							
Ausland ¹	Anzahl	-1.667	-173	687	-13.997	4.573	5.017
	%	-10,3	-1,2	4,8	-93,5	470,0	90,5
Deutschland	Anzahl	1.261	242	1.119	-44.421	13.487	19.036
	%	2,1	0,4	1,8	-71,5	76,2	61,0
Insgesamt	Anzahl	-406	69	1.806	-58.418	18.060	24.053
	%	-0,5	0,1	2,4	-75,8	96,7	65,5

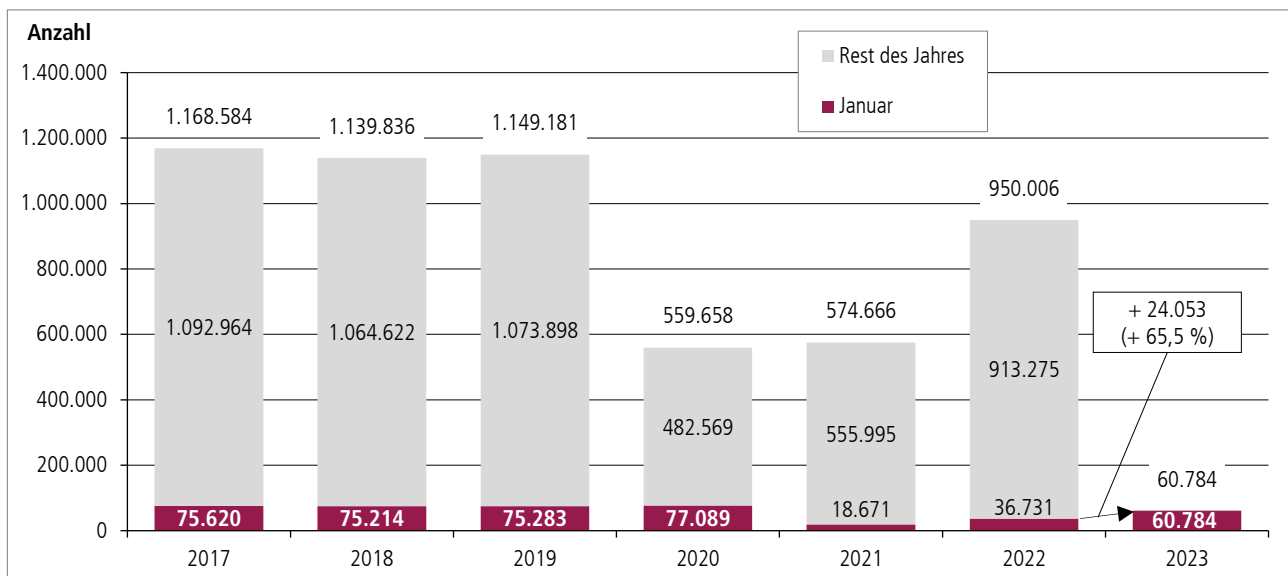
¹ Ausland inklusive Übernachtungen von Personen ohne Regionalzuordnung.
Stadt Karlsruhe – Amt für Stadtentwicklung | Statistik aktuell – Tourismus im Januar 2023.

Ankünfte in Karlsruhe im Januar



Stadt Karlsruhe – Amt für Stadtentwicklung | Statistik aktuell – Tourismus im Januar 2023.

Übernachtungen in Karlsruhe im Januar



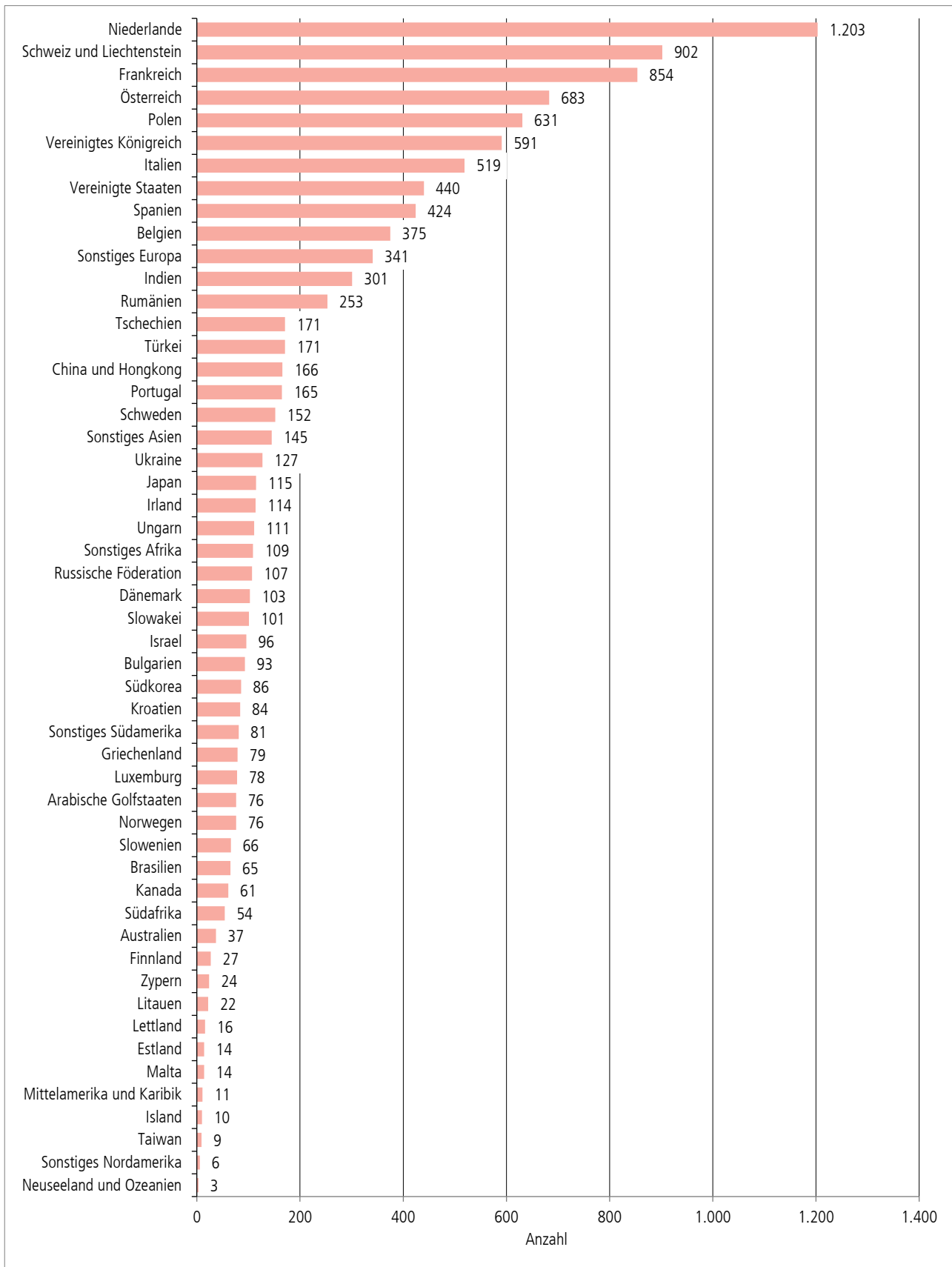
Stadt Karlsruhe – Amt für Stadtentwicklung | Statistik aktuell – Tourismus im Januar 2023.

Tourismus in Karlsruhe im Januar 2023 nach Betriebsart

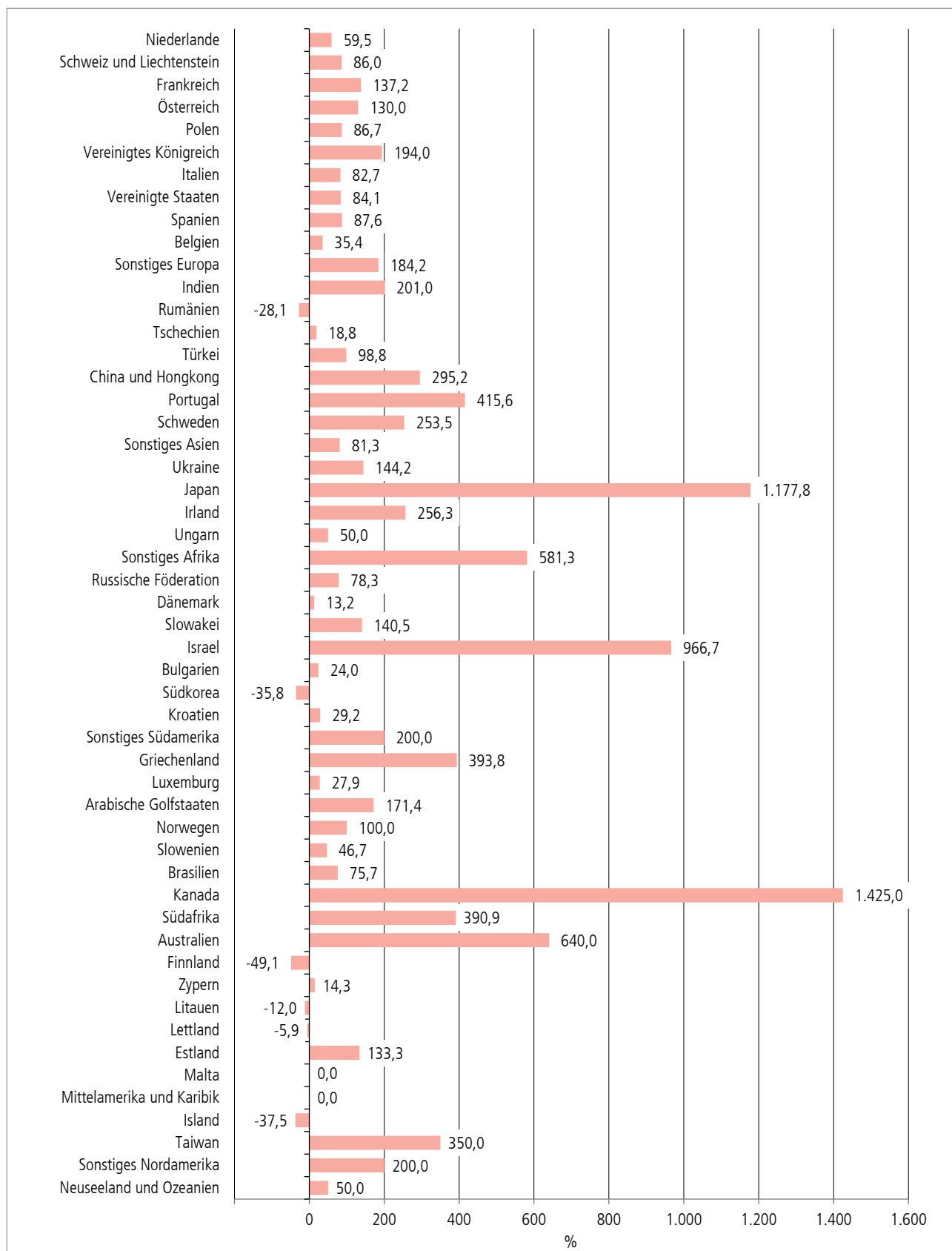
Betriebsart	Ankünfte		Übernachtungen		Durchschnittliche Verweildauer in Tagen	Auslastung der Schlafgelegenheiten in %
	Januar	2023 insgesamt	Januar	2023 insgesamt		
	Anzahl					
Hotel	18.072	18.072	29.652	29.652	1,6	30,2
Hotel garni/Pension	12.205	12.205	22.270	22.270	1,8	30,2
Gasthof	400	400	1.078	1.078	2,7	14,9
Sonstige Betriebe ¹	3.656	3.656	7.784	7.784	2,1	34,6
Insgesamt	34.333	34.333	60.784	60.784	1,8	30,2

¹ „Parahotellerie“: Erholungsheim, Sportschule, Jugendherberge, Naturfreundehaus, Campingplatz und Ferienwohnungen.

Übernachtungen in Karlsruhe im Januar 2023 nach Herkunftsländern



Veränderung der Übernachtungen in Karlsruhe im Januar 2023 gegenüber dem Vorjahreszeitraum nach Herkunftsländern



Ankünfte und Übernachtungen in Karlsruhe im Januar 2023 nach Herkunftsländern

Herkunftsland	Ankünfte			Übernachtungen		
	Januar 2023	Veränderung zum Januar 2022		Januar 2023	Veränderung zum Januar 2022	
	Anzahl		%	Anzahl		%
Deutschland	28.540	12.391	76,7	50.221	19.036	61,0
Ausland zusammen	5.793	2.927	102,1	10.563	5.017	90,5
davon:						
Belgien	288	52	22,0	375	98	35,4
Bulgarien	46	5	12,2	93	18	24,0
Dänemark	77	3	4,1	103	12	13,2
Estland	6	2	50,0	14	8	133,3
Finnland	15	-5	-25,0	27	-26	-49,1
Frankreich	544	332	156,6	854	494	137,2
Griechenland	29	16	123,1	79	63	393,8
Irland	61	53	662,5	114	82	256,3
Island	3	-3	-50,0	10	-6	-37,5
Italien	300	169	129,0	519	235	82,7
Kroatien	35	9	34,6	84	19	29,2
Lettland	14	0	0,0	16	-1	-5,9
Litauen	16	5	45,5	22	-3	-12,0
Luxemburg	60	27	81,8	78	17	27,9
Malta	6	6	-	14	14	-
Niederlande	921	344	59,6	1.203	449	59,5
Norwegen	39	21	116,7	76	38	100,0
Österreich	356	205	135,8	683	386	130,0
Polen	293	81	38,2	631	293	86,7
Portugal	44	26	144,4	165	133	415,6
Rumänien	116	36	45,0	253	-99	-28,1
Russische Föderation	35	5	16,7	107	47	78,3
Schweden	75	50	200,0	152	109	253,5
Schweiz und Liechtenstein	613	335	120,5	902	417	86,0
Slowakei	52	29	126,1	101	59	140,5
Slowenien	45	27	150,0	66	21	46,7
Spanien	190	111	140,5	424	198	87,6
Tschechien	101	43	74,1	171	27	18,8
Türkei	98	43	78,2	171	85	98,8
Ukraine	95	61	179,4	127	75	144,2
Ungarn	56	27	93,1	111	37	50,0
Vereinigtes Königreich	350	264	307,0	591	390	194,0
Zypern	3	0	0,0	24	3	14,3
Sonstiges Europa	146	90	160,7	341	221	184,2
Südafrika	5	1	25,0	54	43	390,9
Sonstiges Afrika	36	24	200,0	109	93	581,3
Kanada	41	37	925,0	61	57	1.425,0
Vereinigte Staaten	191	111	138,8	440	201	84,1
Mittelamerika und Karibik	7	4	133,3	11	0	0,0
Brasilien	23	9	64,3	65	28	75,7
Sonstiges Nordamerika	6	5	500,0	6	4	200,0
Sonstiges Südamerika	26	14	116,7	81	54	200,0
Arabische Golfstaaten	27	23	575,0	76	48	171,4
China und Hongkong	55	44	400,0	166	124	295,2
Indien	39	30	333,3	301	201	201,0
Israel	48	45	1.500,0	96	87	966,7
Japan	36	32	800,0	115	106	1.177,8
Südkorea	40	29	263,6	86	-48	-35,8
Taiwan	5	3	150,0	9	7	350,0
Sonstiges Asien	55	26	89,7	145	65	81,3
Australien	21	19	950,0	37	32	640,0
Neuseeland und Ozeanien	3	1	50,0	3	1	50,0
Ohne Angabe	1	1	-	1	1	-
Insgesamt	34.333	15.318	80,6	60.784	24.053	65,5