

Statistik aktuell

Tourismus

Ankommende Gäste und Übernachtungen in Karlsruhe
im April 2023



© freepik_bearfotos

Erläuterungen

Grundlage für die Ergebnisse sind die Daten der Beherbergungsstatistik des Statistischen Landesamtes Baden-Württemberg. Seit Januar 2012 werden Beherbergungsstätten mit zehn und mehr Betten sowie Campingplätze mit zehn und mehr Stellplätzen zur vorübergehenden Beherbergung (unter zwei Monaten) von Gästen erfasst. Bei den hier veröffentlichten Zahlen handelt es sich um vorläufige Ergebnisse, die sich aufgrund nachträglicher Meldungen im Jahresverlauf noch verändern können.

Hinweis zur Tourismusstatistik in Karlsruhe

Die politischen und gesellschaftlichen Einschränkungen des öffentlichen Lebens aufgrund der Corona-Pandemie hatten zwischen Frühjahr 2020 und Sommer 2022 große Auswirkungen auf die Karlsruher Tourismusbranche. Während der Geltungsdauer der gesetzlichen Einschränkungen durch die Corona-Verordnung der Landesregierung durfte eine Beherbergung zeitweise nur „ausnahmsweise zu geschäftlichen, dienstlichen oder, in besonderen Härtefällen, zu privaten Zwecken“ erfolgen. Im ersten Halbjahr 2021 mussten viele Betriebe ganz oder überwiegend geschlossen bleiben. Wenngleich es seit Ende Mai 2021 keine gesetzlichen Beschränkungen für die Unterbringung von Übernachtungsgästen mehr gab, so haben sich die Gäste- und Übernachtungszahlen trotzdem nur mit großer Verzögerung erholt. Seit Sommer 2022 konnten in Karlsruhe wieder deutlich mehr Ankünfte und Übernachtungen als während der Pandemie beobachtet werden, das Niveau von 2019 wurde bislang jedoch noch nicht wieder erreicht.

Impressum

Stadt Karlsruhe

Amt für Stadtentwicklung
Zähringerstraße 61
76133 Karlsruhe

Leiter:

Christoph Riedel

Bereich:

Statistikstelle
Andrea Rosemeier

Bearbeitung:

Markus Knüll

Layout:

Stefanie Groß

Telefon: 0721 133-1230

Fax: 0721 133-1239

E-Mail: statistik@karlsruhe.de

Internet: statistik.karlsruhe.de

Stand:

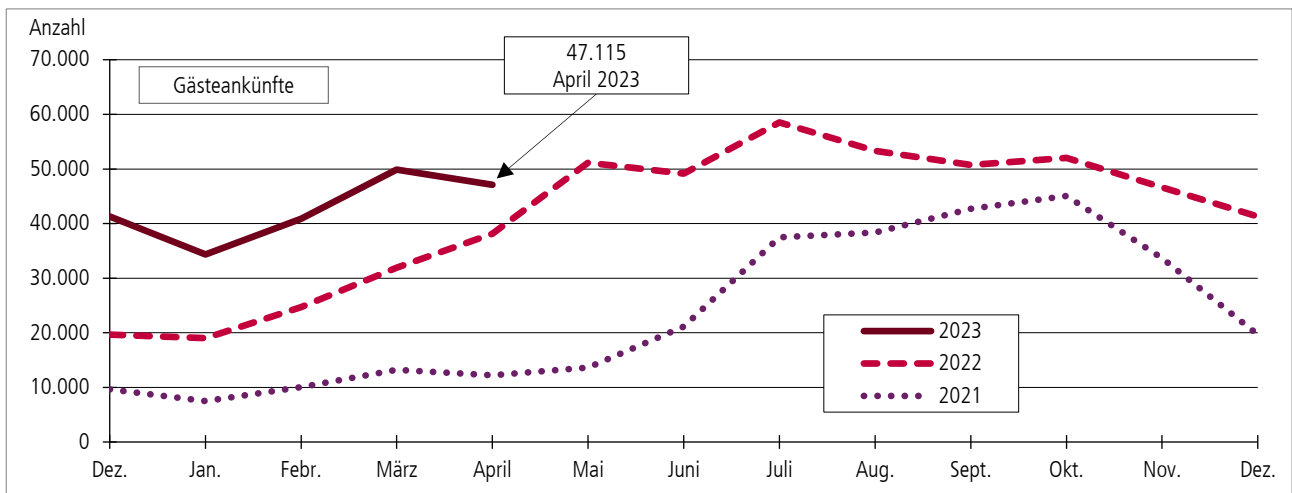
Juli 2023

© Stadt Karlsruhe

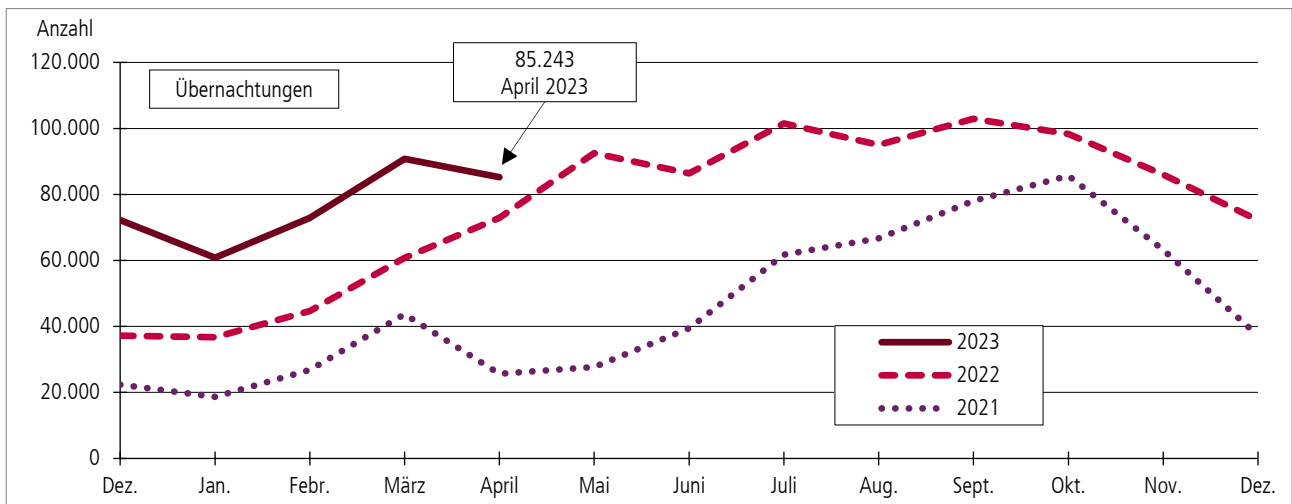
Alle Rechte vorbehalten. Ohne ausdrückliche Genehmigung des Herausgebers ist es nicht gestattet, diese Veröffentlichung oder Teile daraus zu vervielfältigen oder in elektronischen Systemen anzubieten.



Ankünfte und Übernachtungen in Karlsruhe



Stadt Karlsruhe – Amt für Stadtentwicklung | Statistik aktuell – Tourismus im April 2023.

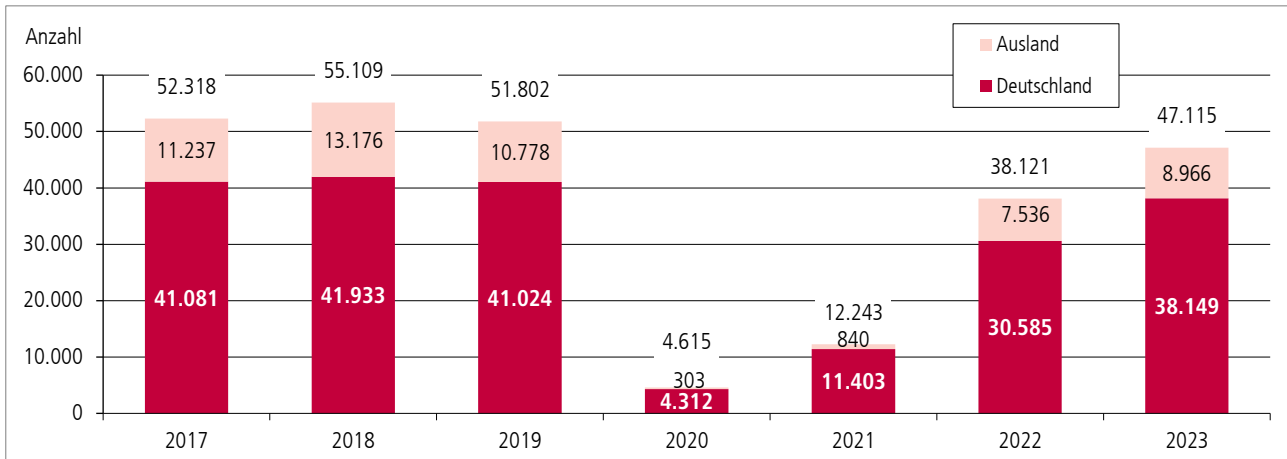


Stadt Karlsruhe – Amt für Stadtentwicklung | Statistik aktuell – Tourismus im April 2023.

Monatsergebnis	April 2023	April 2022	Jahresergebnis	2023 insgesamt	Veränderung zum Vorjahreszeitraum	
					absolut	in %
Anzahl der Betriebe	61	55	Ankünfte insgesamt	172.243	58.534	51,5
Anzahl der Schlafgelegenheiten	7.370	6.168	davon Gäste			
Auslastung der Schlafgelegenheiten (in %)	38,8	37,7	aus Deutschland	141.067	48.616	52,6
Aufenthaltsdauer (in Tagen)	1,8	1,9	aus dem Ausland	31.176	9.918	46,7
Nur bei Betrieben¹ mit mindestens 25 Gästezimmern			Übernachtungen insg.	309.737	94.617	44,0
Anzahl der Gästezimmer	3.439	3.216	davon Gäste			
Gästezimmerauslastung (in %)	58,7	53,8	aus Deutschland	252.285	77.467	44,3
			aus dem Ausland	57.452	17.150	42,6

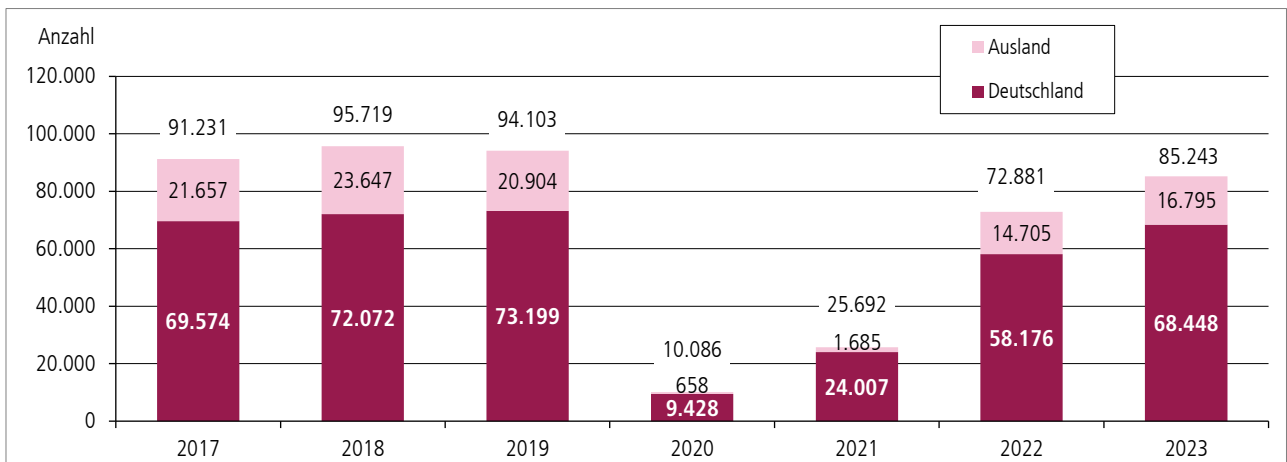
¹ Nur Hotelleriebetriebe: Hotels, Hotels garnis, Pensionen, Gasthöfe. Ohne sonstige Betriebe.

Ankünfte in Karlsruhe im April nach Herkunft¹



¹ Ausland inklusive Ankünfte von Personen ohne Regionalzuordnung.
 Stadt Karlsruhe – Amt für Stadtentwicklung | Statistik aktuell – Tourismus im April 2023.

Übernachtungen in Karlsruhe im April nach Herkunft¹



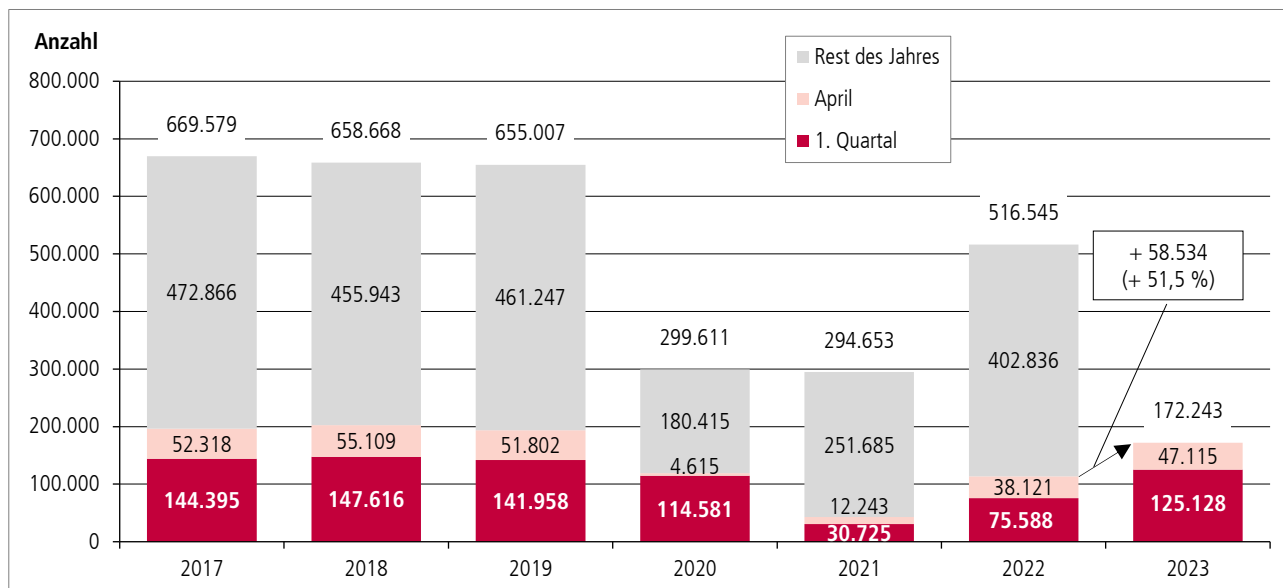
¹ Ausland inklusive Übernachtungen von Personen ohne Regionalzuordnung.
 Stadt Karlsruhe – Amt für Stadtentwicklung | Statistik aktuell – Tourismus im April 2023.

Ankünfte und Übernachtungen in Karlsruhe im April: Veränderung zum Vorjahresmonat

Herkunftsgebiet		2018 zu 2017	2019 zu 2018	2020 zu 2019	2021 zu 2020	2022 zu 2021	2023 zu 2022
Ankünfte							
Ausland ¹	Anzahl	1.939	-2.398	-10.475	537	6.696	1.430
	%	17,3	-18,2	-97,2	177,2	797,1	19,0
Deutschland	Anzahl	852	-909	-36.712	7.091	19.182	7.564
	%	2,1	-2,2	-89,5	164,4	168,2	24,7
Insgesamt	Anzahl	2.791	-3.307	-47.187	7.628	25.878	8.994
	%	5,3	-6,0	-91,1	165,3	211,4	23,6
Übernachtungen							
Ausland ¹	Anzahl	1.990	-2.743	-20.246	1.027	13.020	2.090
	%	9,2	-11,6	-96,9	156,1	772,7	14,2
Deutschland	Anzahl	2.498	1.127	-63.771	14.579	34.169	10.272
	%	3,6	1,6	-87,1	154,6	142,3	17,7
Insgesamt	Anzahl	4.488	-1.616	-84.017	15.606	47.189	12.362
	%	4,9	-1,7	-89,3	154,7	183,7	17,0

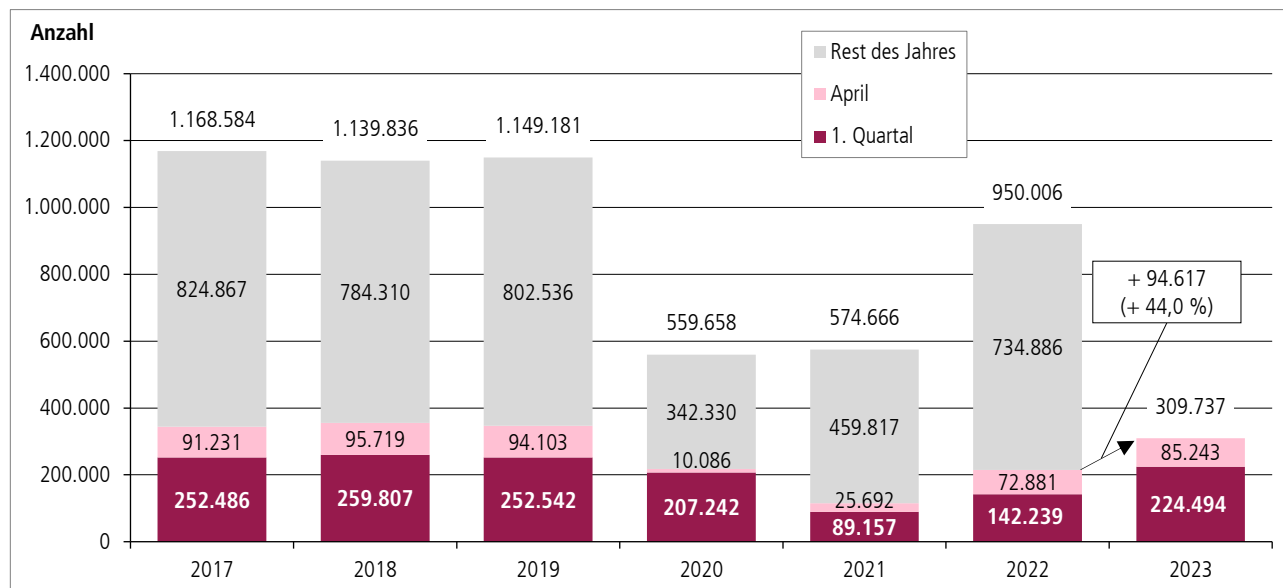
¹ Ausland inklusive Übernachtungen von Personen ohne Regionalzuordnung.
 Stadt Karlsruhe – Amt für Stadtentwicklung | Statistik aktuell – Tourismus im April 2023.

Ankünfte in Karlsruhe von Januar bis April



Stadt Karlsruhe – Amt für Stadtentwicklung | Statistik aktuell – Tourismus im April 2023.

Übernachtungen in Karlsruhe von Januar bis April



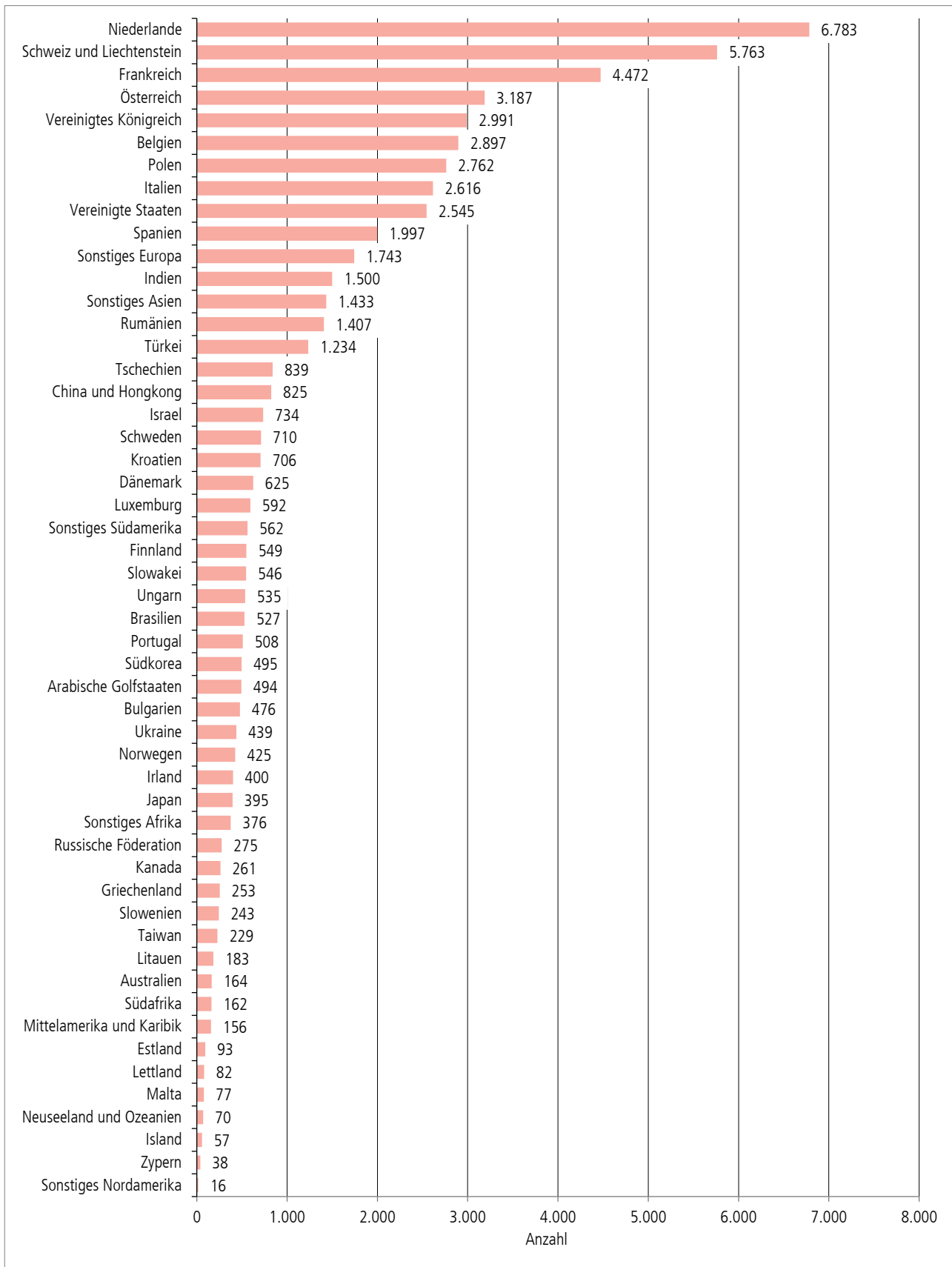
Stadt Karlsruhe – Amt für Stadtentwicklung | Statistik aktuell – Tourismus im April 2023.

Tourismus in Karlsruhe im April 2023 nach Betriebsart

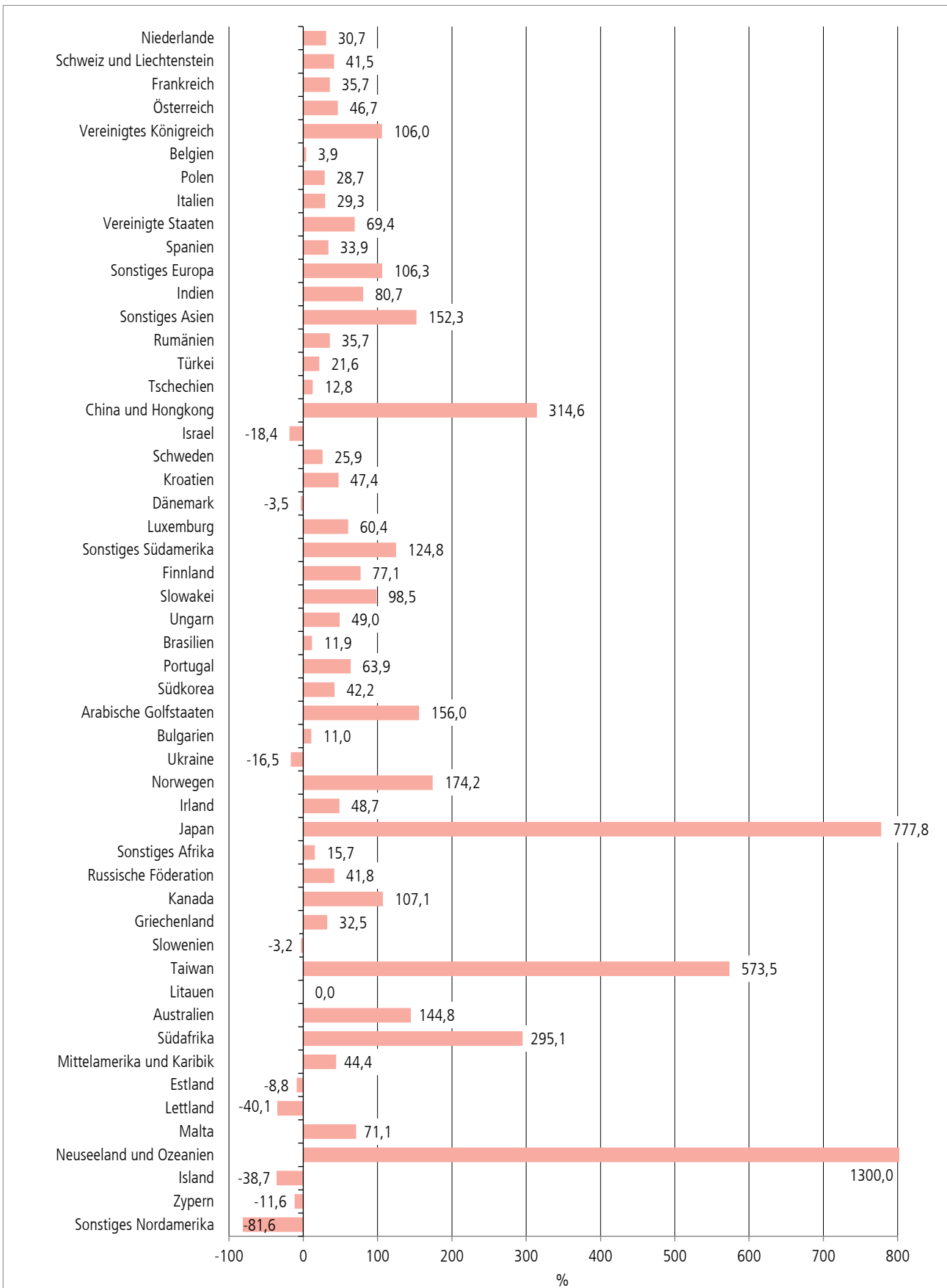
Betriebsart	Ankünfte		Übernachtungen		Durchschnittliche Verweildauer	Auslastung der Schlafgelegenheiten
	April	2023 insgesamt	April	2023 insgesamt		
	Anzahl				in Tagen	in %
Hotel	24.431	89.598	40.233	146.771	1,6	42,5
Hotel garni/Pension	17.093	63.597	32.239	119.510	1,9	40,5
Gasthof	832	2.758	1.929	6.598	2,3	27,6
Sonstige Betriebe ¹	4.759	16.290	10.842	36.858	2,3	28,2
Insgesamt	47.115	172.243	85.243	309.737	1,8	38,8

¹ „Parahotellerie“: Erholungsheim, Sportschule, Jugendherberge, Naturfreundehaus, Campingplatz und Ferienwohnungen.

Übernachtungen in Karlsruhe von Januar bis April 2023 nach Herkunftsländern



Veränderung der Übernachtungen in Karlsruhe von Januar bis April 2023 gegenüber dem Vorjahreszeitraum nach Herkunftsländern



Ankünfte und Übernachtungen in Karlsruhe im April 2023 nach Herkunftsländern

Herkunftsland	Ankünfte			Übernachtungen		
	April 2023	Veränderung zum April 2022		April 2023	Veränderung zum April 2022	
	Anzahl		%	Anzahl		%
Deutschland	38.149	7.564	24,7	68.448	10.272	17,7
Ausland zusammen	8.966	1.430	19,0	16.795	2.090	14,2
davon:						
Belgien	428	-323	-43,0	535	-354	-39,8
Bulgarien	98	20	25,6	183	15	8,9
Dänemark	125	-33	-20,9	191	-45	-19,1
Estland	13	-16	-55,2	15	-21	-58,3
Finnland	98	49	100,0	269	154	133,9
Frankreich	838	235	39,0	1.379	228	19,8
Griechenland	26	-5	-16,1	40	-38	-48,7
Irland	42	3	7,7	67	-33	-33,0
Island	27	-7	-20,6	35	-42	-54,5
Italien	426	-65	-13,2	702	-318	-31,2
Kroatien	57	21	58,3	218	95	77,2
Lettland	12	-5	-29,4	18	-7	-28,0
Litauen	23	3	15,0	41	-13	-24,1
Luxemburg	121	49	68,1	201	85	73,3
Malta	18	14	350,0	38	31	442,9
Niederlande	1.139	145	14,6	1.648	254	18,2
Norwegen	93	68	272,0	172	109	173,0
Österreich	481	82	20,6	977	203	26,2
Polen	269	-59	-18,0	821	119	17,0
Portugal	89	39	78,0	173	69	66,3
Rumänien	244	144	144,0	456	259	131,5
Russische Föderation	22	3	15,8	34	-10	-22,7
Schweden	128	-67	-34,4	212	-157	-42,5
Schweiz und Liechtenstein	1.452	247	20,5	2.212	381	20,8
Slowakei	58	36	163,6	100	-5	-4,8
Slowenien	63	27	75,0	79	11	16,2
Spanien	294	70	31,3	708	112	18,8
Tschechien	119	5	4,4	203	-44	-17,8
Türkei	103	-30	-22,6	293	-142	-32,6
Ukraine	90	0	0,0	145	-12	-7,6
Ungarn	72	17	30,9	210	103	96,3
Vereinigtes Königreich	439	155	54,6	828	322	63,6
Zypern	5	4	400,0	6	-7	-53,8
Sonstiges Europa	222	118	113,5	380	213	127,5
Südafrika	20	14	233,3	56	48	600,0
Sonstiges Afrika	34	3	9,7	76	-58	-43,3
Kanada	31	11	55,0	85	20	30,8
Vereinigte Staaten	327	74	29,2	712	84	13,4
Mittelamerika und Karibik	24	11	84,6	63	16	34,0
Brasilien	68	16	30,8	210	-2	-0,9
Sonstiges Nordamerika	1	-16	-94,1	2	-58	-96,7
Sonstiges Südamerika	29	12	70,6	121	85	236,1
Arabische Golfstaaten	23	6	35,3	36	-5	-12,2
China und Hongkong	126	106	530,0	238	198	495,0
Indien	96	61	174,3	373	135	56,7
Israel	139	-16	-10,3	474	-277	-36,9
Japan	41	40	4.000,0	74	73	7.300,0
Südkorea	99	58	141,5	142	87	158,2
Taiwan	14	12	600,0	31	29	1.450,0
Sonstiges Asien	125	72	135,8	433	144	49,8
Australien	33	22	200,0	78	56	254,5
Neuseeland und Ozeanien	1	-1	-50,0	1	-1	-50,0
Ohne Angabe	1	1	-	1	1	-
Insgesamt	47.115	8.994	23,6	85.243	12.362	17,0