

Statistik aktuell

Tourismus

Ankommende Gäste und Übernachtungen in Karlsruhe
im September 2023



© freepik_bearfotos

Erläuterungen

Grundlage für die Ergebnisse sind die Daten der Beherbergungsstatistik des Statistischen Landesamtes Baden-Württemberg. Seit Januar 2012 werden Beherbergungsstätten mit zehn und mehr Betten sowie Campingplätze mit zehn und mehr Stellplätzen zur vorübergehenden Beherbergung (unter zwei Monaten) von Gästen erfasst. Bei den hier veröffentlichten Zahlen handelt es sich um vorläufige Ergebnisse, die sich aufgrund nachträglicher Meldungen im Jahresverlauf noch verändern können.

Hinweis zur Tourismusstatistik in Karlsruhe

Die politischen und gesellschaftlichen Einschränkungen des öffentlichen Lebens aufgrund der Corona-Pandemie hatten zwischen Frühjahr 2020 und Sommer 2022 große Auswirkungen auf die Karlsruher Tourismusbranche. Während der Geltungsdauer der gesetzlichen Einschränkungen durch die Corona-Verordnung der Landesregierung durfte eine Beherbergung zeitweise nur „ausnahmsweise zu geschäftlichen, dienstlichen oder, in besonderen Härtefällen, zu privaten Zwecken“ erfolgen. Im ersten Halbjahr 2021 mussten viele Betriebe ganz oder überwiegend geschlossen bleiben. Wenngleich es seit Ende Mai 2021 keine gesetzlichen Beschränkungen für die Unterbringung von Übernachtungsgästen mehr gab, so haben sich die Gäste- und Übernachtungszahlen trotzdem nur mit großer Verzögerung erholt. Seit Sommer 2022 konnten in Karlsruhe wieder deutlich mehr Ankünfte und Übernachtungen als während der Pandemie beobachtet werden. An das Niveau von 2019 reichen die Ergebnisse jedoch erst wieder seit Juni 2023 heran.

Impressum

Stadt Karlsruhe

Amt für Stadtentwicklung
Zähringerstraße 61
76133 Karlsruhe

Leiter:

Christoph Riedel

Bereich:

Statistikstelle
Andrea Rosemeier

Bearbeitung:

Matthias Deubel

Layout:

Stefanie Groß

Telefon: 0721 133-1230

Fax: 0721 133-1239

E-Mail: statistik@karlsruhe.de

Internet: statistik.karlsruhe.de

Stand:

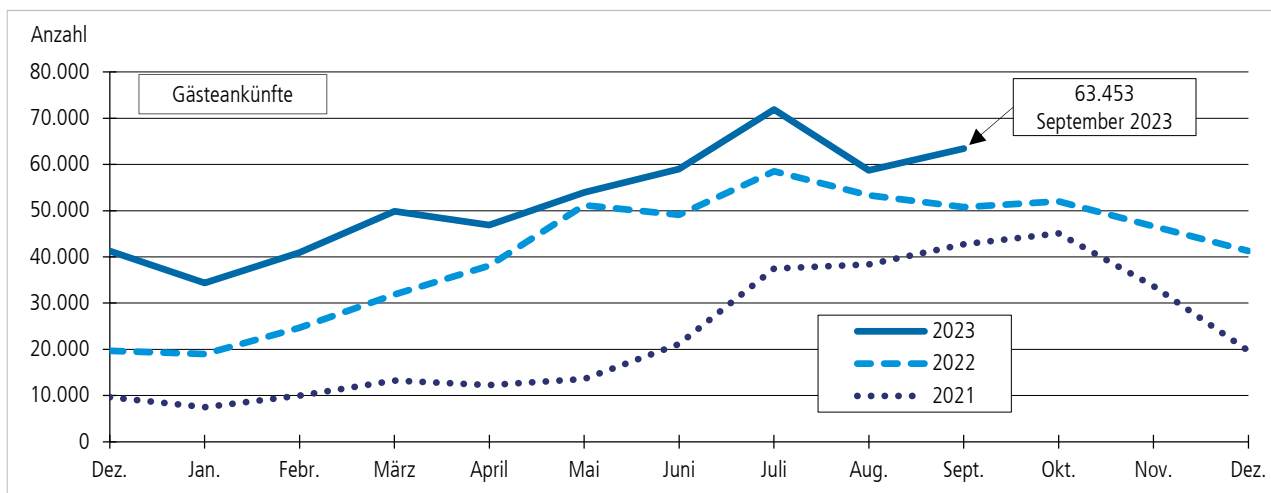
November 2023

© Stadt Karlsruhe

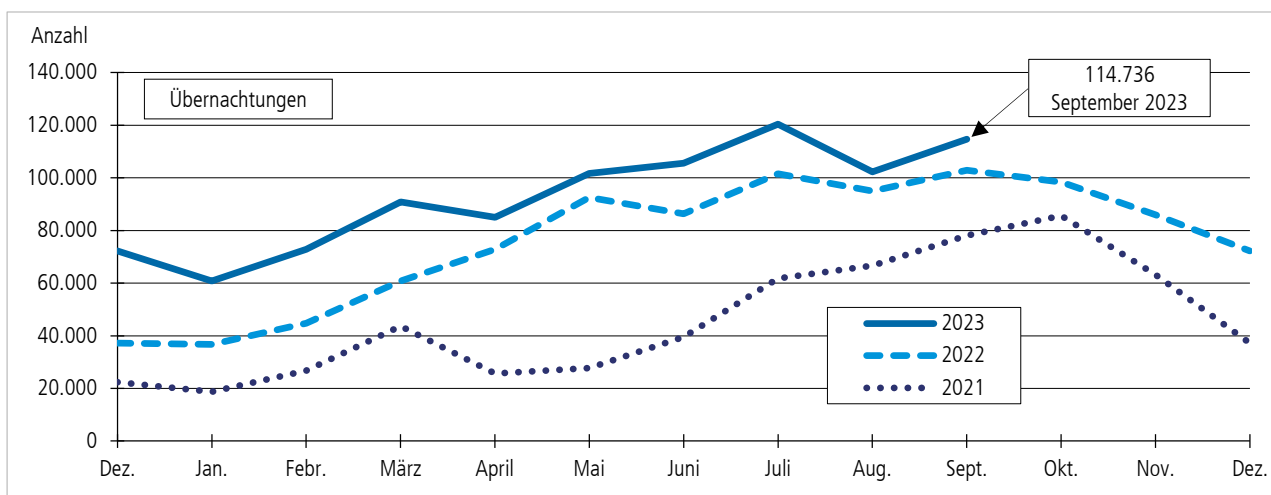
Alle Rechte vorbehalten. Ohne ausdrückliche Genehmigung des Herausgebers ist es nicht gestattet, diese Veröffentlichung oder Teile daraus zu vervielfältigen oder in elektronischen Systemen anzubieten.



Ankünfte und Übernachtungen in Karlsruhe



Stadt Karlsruhe – Amt für Stadtentwicklung | Statistik aktuell – Tourismus im September 2023.

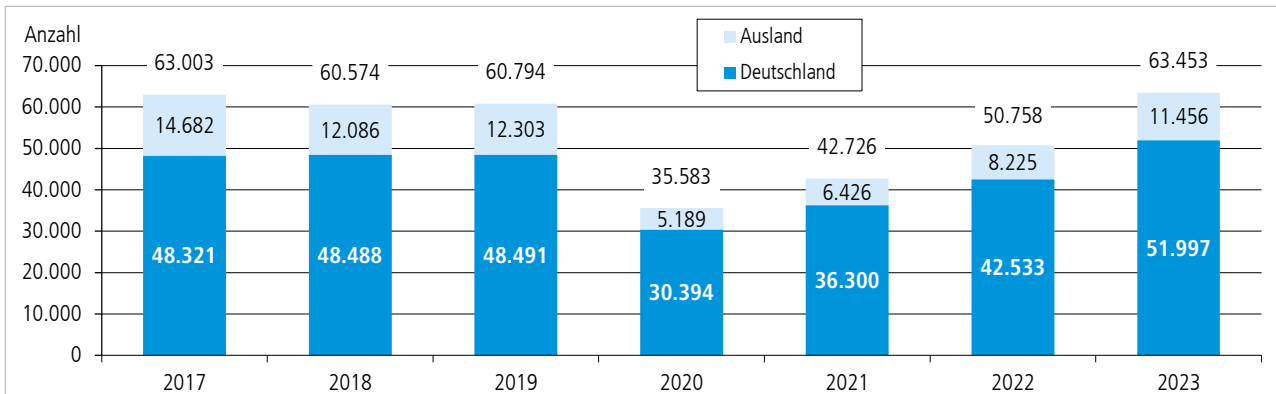


Stadt Karlsruhe – Amt für Stadtentwicklung | Statistik aktuell – Tourismus im September 2023.

Monatsergebnis	September 2023	September 2022	Jahresergebnis	2023 insgesamt	Veränderung zum Vorjahreszeitraum	
					absolut	in %
Anzahl der Betriebe	67	58	Ankünfte insgesamt	479.000	102.383	27,2
Anzahl der Schlafgelegenheiten	8.535	6.665	davon Gäste			
Auslastung der Schlafgelegenheiten (in %)	45,0	48,0	aus Deutschland	378.763	79.401	26,5
Aufenthaltsdauer (in Tagen)	1,8	2,0	aus dem Ausland	100.237	22.982	29,7
Nur bei Betrieben¹ mit mindestens 25 Gästezimmern			Übernachtungen insgesamt	854.167	160.758	23,2
Anzahl der Gästezimmer	3.969	3.341	davon Gäste			
Gästezimmerauslastung (in %)	67,3	74,6	aus Deutschland	669.510	118.745	21,6
			aus dem Ausland	184.657	42.013	29,5

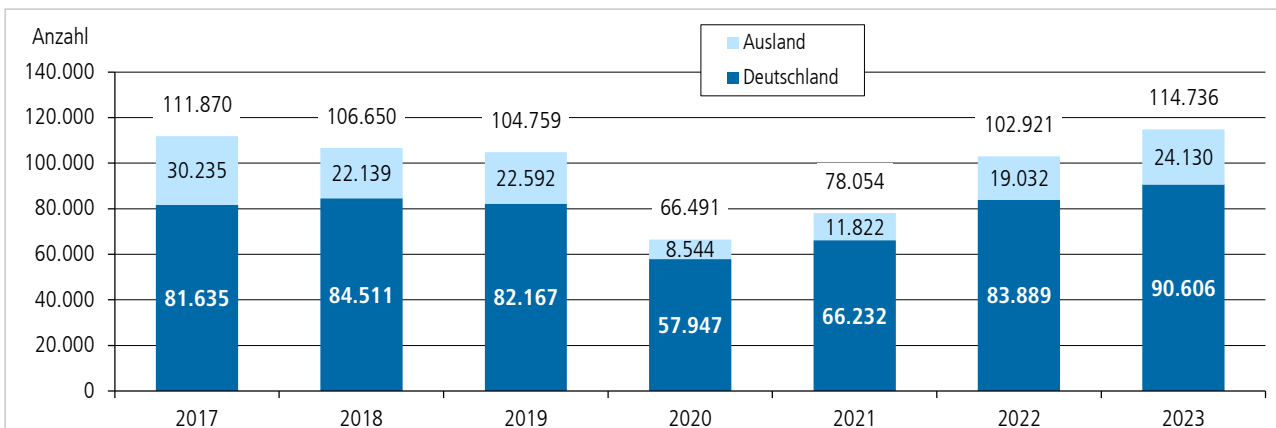
¹ Nur Hotelleriebetriebe: Hotels, Hotels garnis, Pensionen, Gasthöfe. Ohne sonstige Betriebe.
 Stadt Karlsruhe – Amt für Stadtentwicklung | Statistik aktuell – Tourismus im September 2023.

Ankünfte in Karlsruhe im September nach Herkunft¹



¹ Ausland inklusive Ankünfte von Personen ohne Regionalzuordnung.
 Stadt Karlsruhe – Amt für Stadtentwicklung | Statistik aktuell – Tourismus im September 2023.

Übernachtungen in Karlsruhe im September nach Herkunft¹



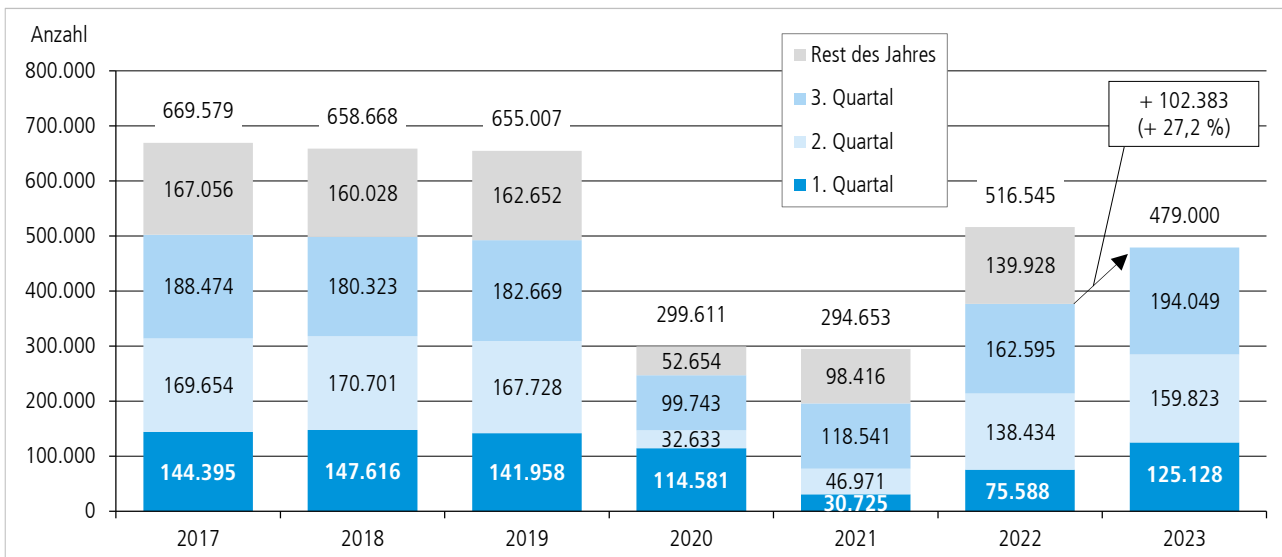
¹ Ausland inklusive Übernachtungen von Personen ohne Regionalzuordnung.
 Stadt Karlsruhe – Amt für Stadtentwicklung | Statistik aktuell – Tourismus im September 2023.

Ankünfte und Übernachtungen in Karlsruhe im September: Veränderung zum Vorjahresmonat

Herkunftsgebiet		2018 zu 2017	2019 zu 2018	2020 zu 2019	2021 zu 2020	2022 zu 2021	2023 zu 2022
Ankünfte							
Ausland ¹	Anzahl	-2.596	217	-7.114	1.237	1.799	3.231
	%	-17,7	1,8	-57,8	23,8	28,0	39,3
Deutschland	Anzahl	167	3	-18.097	5.906	6.233	9.464
	%	0,3	0,0	-37,3	19,4	17,2	22,3
Insgesamt	Anzahl	-2.429	220	-25.211	7.143	8.032	12.695
	%	-3,9	0,4	-41,5	20,1	18,8	25,0
Übernachtungen							
Ausland ¹	Anzahl	-8.096	453	-14.048	3.278	7.210	5.098
	%	-26,8	2,0	-62,2	38,4	61,0	26,8
Deutschland	Anzahl	2.876	-2.344	-24.220	8.285	17.657	6.717
	%	3,5	-2,8	-29,5	14,3	26,7	8,0
Insgesamt	Anzahl	-5.220	-1.891	-38.268	11.563	24.867	11.815
	%	-4,7	-1,8	-36,5	17,4	31,9	11,5

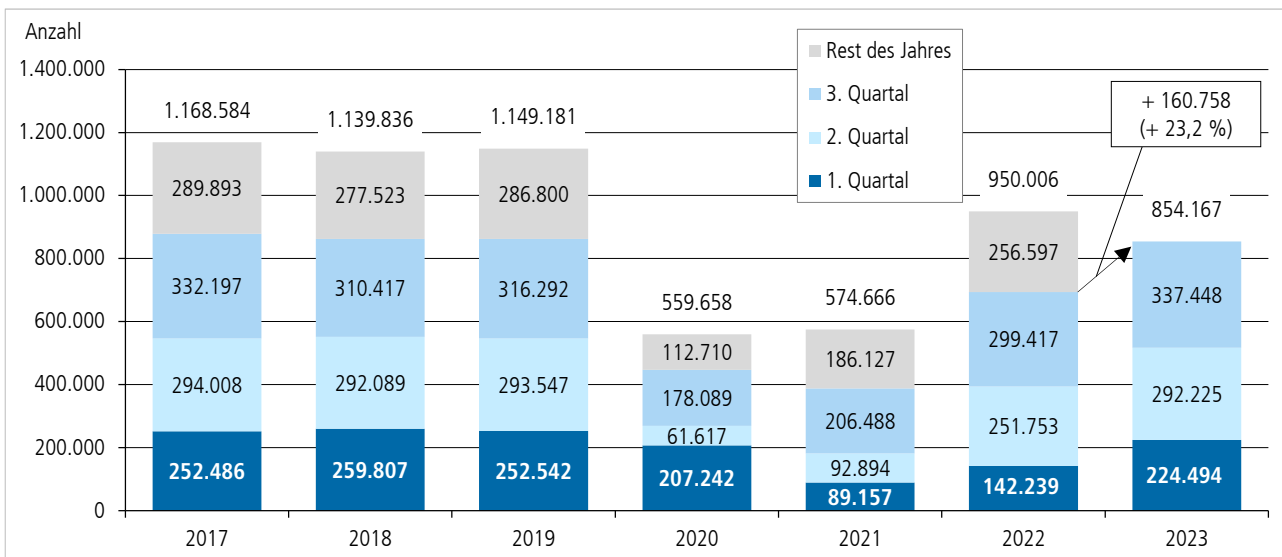
¹ Ausland inklusive Ankünfte von Personen ohne Regionalzuordnung.
 Stadt Karlsruhe – Amt für Stadtentwicklung | Statistik aktuell – Tourismus im September 2023.

Ankünfte in Karlsruhe von Januar bis September



Stadt Karlsruhe – Amt für Stadtentwicklung | Statistik aktuell – Tourismus im September 2023.

Übernachtungen in Karlsruhe von Januar bis September



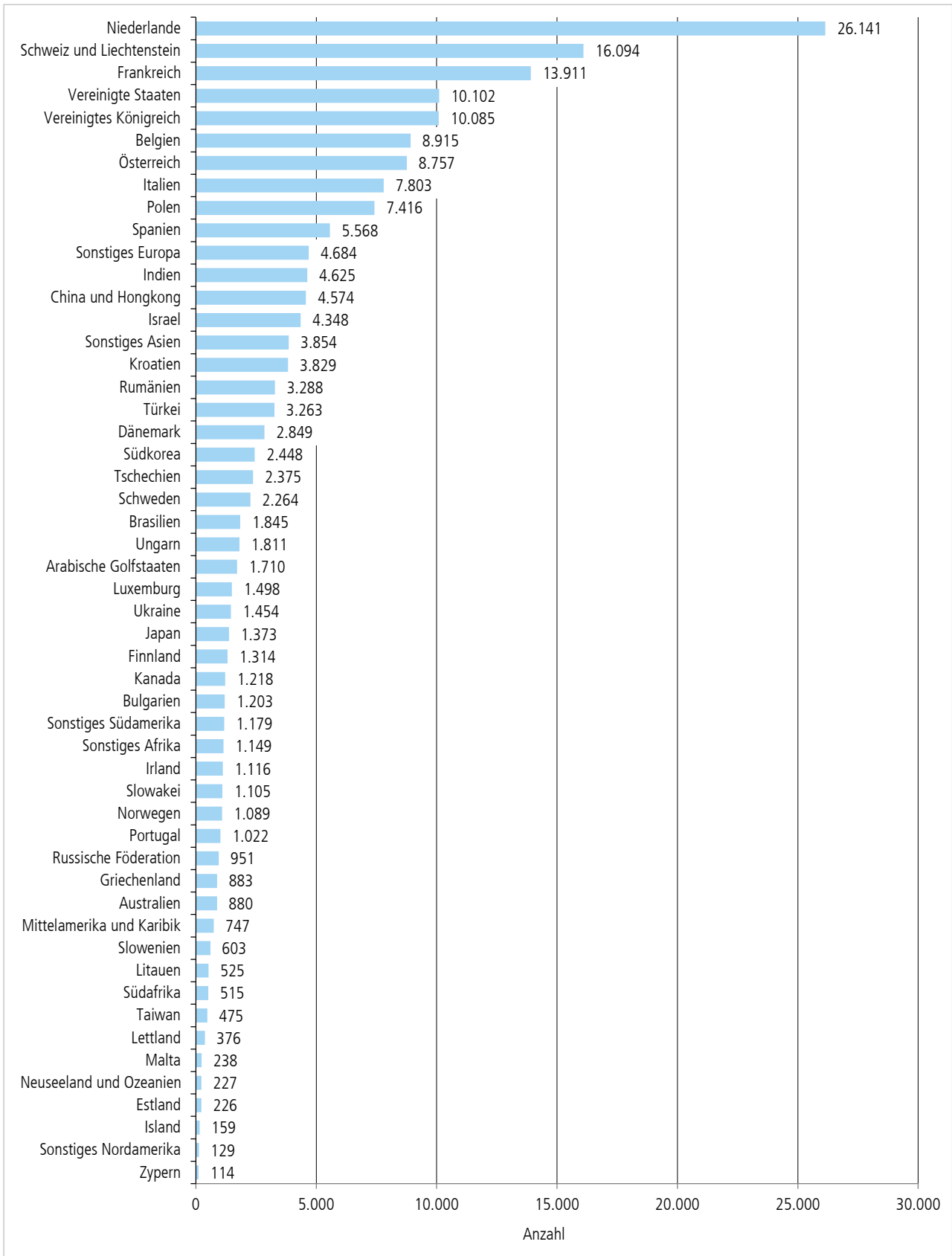
Stadt Karlsruhe – Amt für Stadtentwicklung | Statistik aktuell – Tourismus im September 2023.

Tourismus in Karlsruhe im September 2023 nach Betriebsart

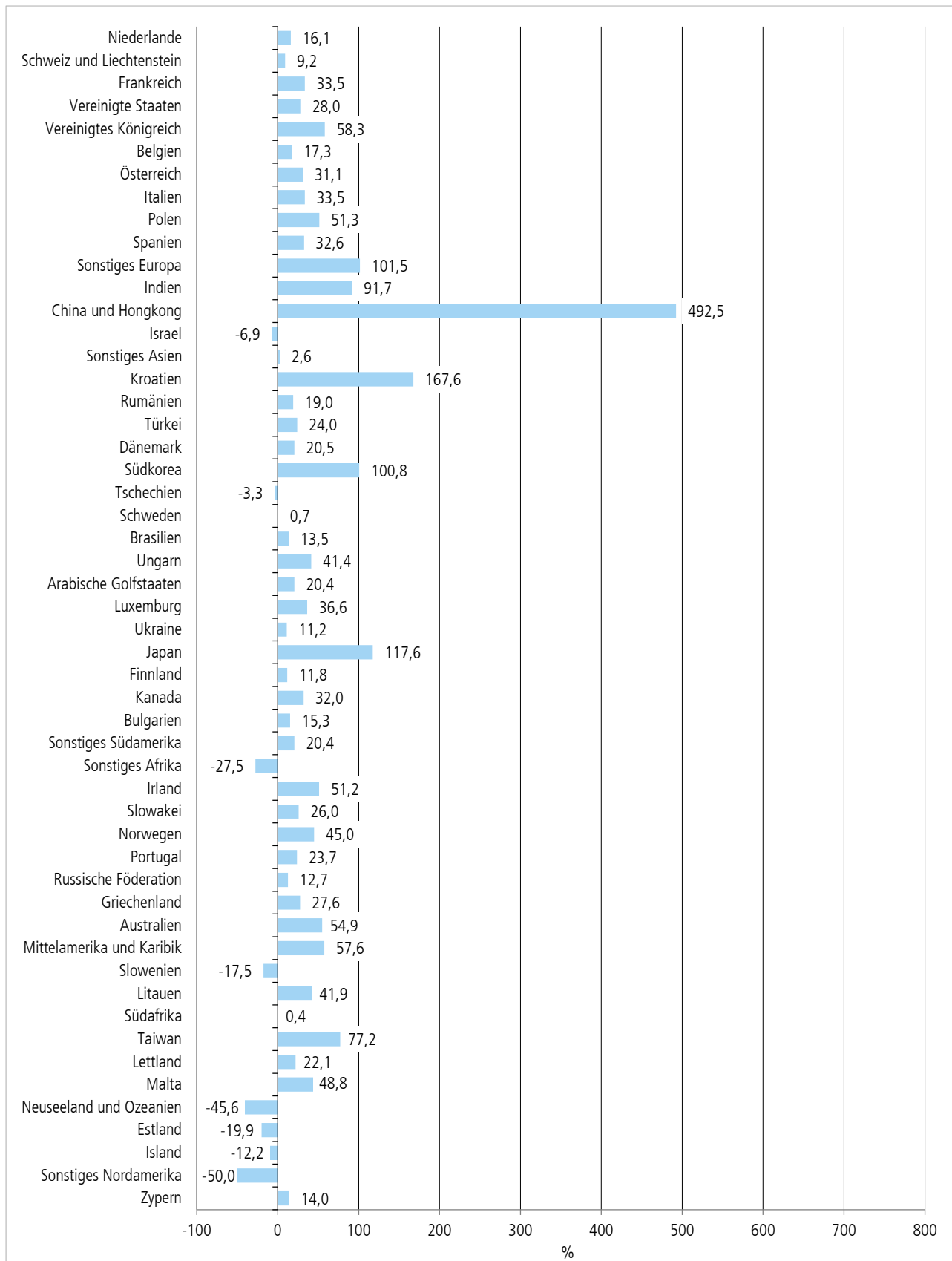
Betriebsart	Ankünfte		Übernachtungen		Durchschnittliche Verweildauer in Tagen	Auslastung der Schlafgelegenheiten in %
	September	2023 insgesamt	September	2023 insgesamt		
	Anzahl					
Hotel	29.516	232.349	49.082	385.136	1,7	46,4
Hotel garni/Pension	26.458	184.891	49.520	336.860	1,9	47,6
Gasthof	1.070	7.574	2.559	17.220	2,4	38,3
Sonstige Betriebe ¹	6.409	54.186	13.575	114.951	2,1	35,0
Insgesamt	63.453	479.000	114.736	854.167	1,8	45,0

¹ „Parahotellerie“: Erholungsheim, Sportschule, Jugendherberge, Naturfreundehaus, Campingplatz und Ferienwohnungen.

Übernachtungen in Karlsruhe von Januar bis September 2023 nach Herkunftsländern



Veränderung der Übernachtungen in Karlsruhe von Januar bis September 2023 gegenüber dem Vorjahreszeitraum nach Herkunftsländern



Ankünfte und Übernachtungen in Karlsruhe im September 2023 nach Herkunftsländern

Herkunftsland	Ankünfte			Übernachtungen		
	September 2023	Veränderung zum September 2022		September 2023	Veränderung zum September 2022	
	Anzahl		%	Anzahl		%
Deutschland	51.997	9.464	22,3	90.606	6.717	8,0
Ausland zusammen	11.456	3.231	39,3	24.130	5.098	26,8
davon:						
Belgien	640	246	62,4	967	380	64,7
Bulgarien	57	18	46,2	101	13	14,8
Dänemark	137	44	47,3	224	75	50,3
Estland	14	3	27,3	33	-12	-26,7
Finnland	54	11	25,6	123	-107	-46,5
Frankreich	863	270	45,5	1.542	501	48,1
Griechenland	39	2	5,4	91	-65	-41,7
Irland	147	96	188,2	292	158	117,9
Island	7	-9	-56,3	18	-31	-63,3
Italien	437	150	52,3	962	452	88,6
Kroatien	86	29	50,9	1.346	1.239	1.157,9
Lettland	24	12	100,0	75	60	400,0
Litauen	30	24	400,0	34	24	240,0
Luxemburg	89	24	36,9	136	41	43,2
Malta	2	-7	-77,8	3	-14	-82,4
Niederlande	1.769	320	22,1	2.393	471	24,5
Norwegen	43	-7	-14,0	87	-27	-23,7
Österreich	578	153	36,0	1.148	319	38,5
Polen	291	87	42,6	813	359	79,1
Portugal	65	14	27,5	123	-83	-40,3
Rumänien	135	2	1,5	261	-40	-13,3
Russische Föderation	49	13	36,1	143	-14	-8,9
Schweden	149	-50	-25,1	297	-109	-26,8
Schweiz und Liechtenstein	1.279	95	8,0	2.055	-408	-16,6
Slowakei	33	15	83,3	87	-25	-22,3
Slowenien	26	-22	-45,8	51	-60	-54,1
Spanien	454	241	113,1	1.012	541	114,9
Tschechien	156	47	43,1	289	79	37,6
Türkei	141	-2	-1,4	362	28	8,4
Ukraine	168	25	17,5	211	-17	-7,5
Ungarn	87	-10	-10,3	354	-22	-5,9
Vereinigtes Königreich	759	221	41,1	1.490	332	28,7
Zypern	8	7	700,0	30	25	500,0
Sonstiges Europa	292	167	133,6	520	174	50,3
Südafrika	48	23	92,0	99	-128	-56,4
Sonstiges Afrika	59	-5	-7,8	170	-352	-67,4
Kanada	109	-1	-0,9	276	56	25,5
Vereinigte Staaten	670	168	33,5	1.537	144	10,3
Mittelamerika und Karibik	49	24	96,0	228	114	100,0
Brasilien	114	77	208,1	564	421	294,4
Sonstiges Nordamerika	2	2	-	3	-13	-81,3
Sonstiges Südamerika	58	14	31,8	145	-73	-33,5
Arabische Golfstaaten	144	92	176,9	494	335	210,7
China und Hongkong	285	239	519,6	590	400	210,5
Indien	183	98	115,3	820	317	63,0
Israel	97	62	177,1	230	131	132,3
Japan	95	60	171,4	276	95	52,5
Südkorea	158	92	139,4	245	19	8,4
Taiwan	24	-6	-20,0	37	-5	-11,9
Sonstiges Asien	136	1	0,7	542	-482	-47,1
Australien	58	26	81,3	132	14	11,9
Neuseeland und Ozeanien	24	1	4,3	34	-167	-83,1
Ohne Angabe	35	35	-	35	35	-
Insgesamt	63.453	12.695	25,0	114.736	11.815	11,5