

# Statistik aktuell

## Tourismus

Ankommende Gäste und Übernachtungen in Karlsruhe  
im Oktober 2023



© freepik\_bearfotos

## Erläuterungen

Grundlage für die Ergebnisse sind die Daten der Beherbergungsstatistik des Statistischen Landesamtes Baden-Württemberg. Seit Januar 2012 werden Beherbergungsstätten mit zehn und mehr Betten sowie Campingplätze mit zehn und mehr Stellplätzen zur vorübergehenden Beherbergung (unter zwei Monaten) von Gästen erfasst. Bei den hier veröffentlichten Zahlen handelt es sich um vorläufige Ergebnisse, die sich aufgrund nachträglicher Meldungen im Jahresverlauf noch verändern können.

## Hinweis zur Tourismusstatistik in Karlsruhe

Die politischen und gesellschaftlichen Einschränkungen des öffentlichen Lebens aufgrund der Corona-Pandemie hatten zwischen Frühjahr 2020 und Sommer 2022 große Auswirkungen auf die Karlsruher Tourismusbranche. Während der Geltungsdauer der gesetzlichen Einschränkungen durch die Corona-Verordnung der Landesregierung durfte eine Beherbergung zeitweise nur „ausnahmsweise zu geschäftlichen, dienstlichen oder, in besonderen Härtefällen, zu privaten Zwecken“ erfolgen. Im ersten Halbjahr 2021 mussten viele Betriebe ganz oder überwiegend geschlossen bleiben. Wenngleich es seit Ende Mai 2021 keine gesetzlichen Beschränkungen für die Unterbringung von Übernachtungsgästen mehr gab, so erholten sich die Gäste- und Übernachtungszahlen trotzdem nur langsam. Seit Sommer 2022 werden wieder deutlich mehr Ankünfte und Übernachtungen in Karlsruher Beherbergungsbetrieben registriert, seit Juni 2023 liegen die monatlichen Tourismuszahlen sogar über dem Vor-Corona-Niveau. Nach den vorläufigen Zahlen des Statistischen Landesamtes Baden-Württemberg schließt Karlsruhe das touristische Sommerhalbjahr (Mai bis Oktober) 2023 mit einem positiven Ergebnis ab. Verglichen mit der Sommersaison 2019 lagen die Ankünfte um 3 % und die Übernachtungen um 5,3 % im Plus und damit auch über dem Landesergebnis (+ 0,2 % bei den Ankünften und + 1,8 % bei den Übernachtungen).

## Impressum

### Stadt Karlsruhe

Amt für Stadtentwicklung  
Zähringerstraße 61  
76133 Karlsruhe

### Leiter:

Christoph Riedel

### Bereich:

Statistikstelle  
Andrea Rosemeier

### Bearbeitung:

Matthias Deubel

### Layout:

Stefanie Groß

**Telefon:** 0721 133-1230

**Fax:** 0721 133-1239

**E-Mail:** statistik@karlsruhe.de

**Internet:** statistik.karlsruhe.de

### Stand:

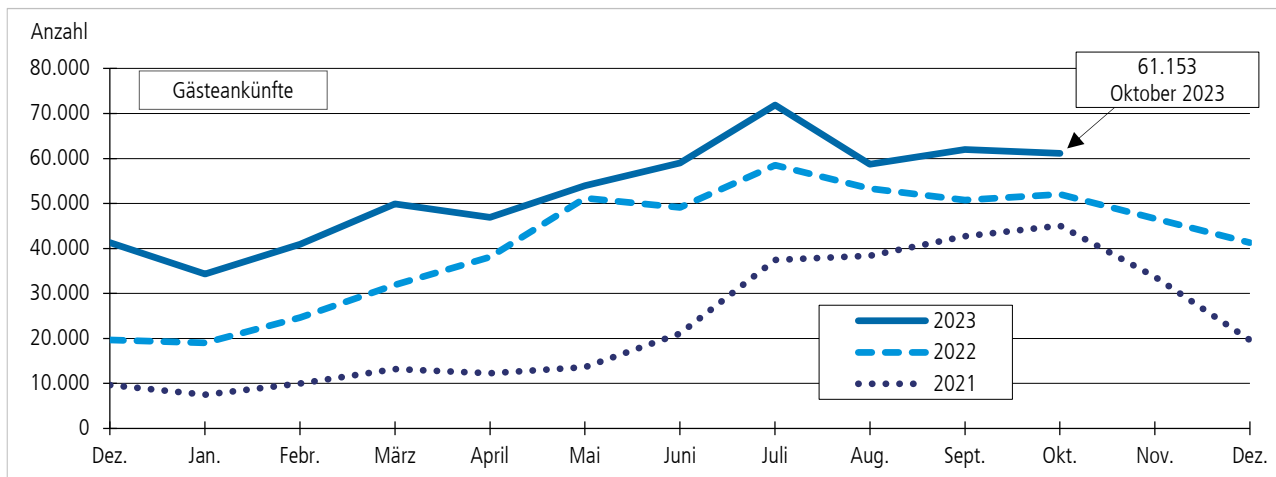
Dezember 2023

© Stadt Karlsruhe

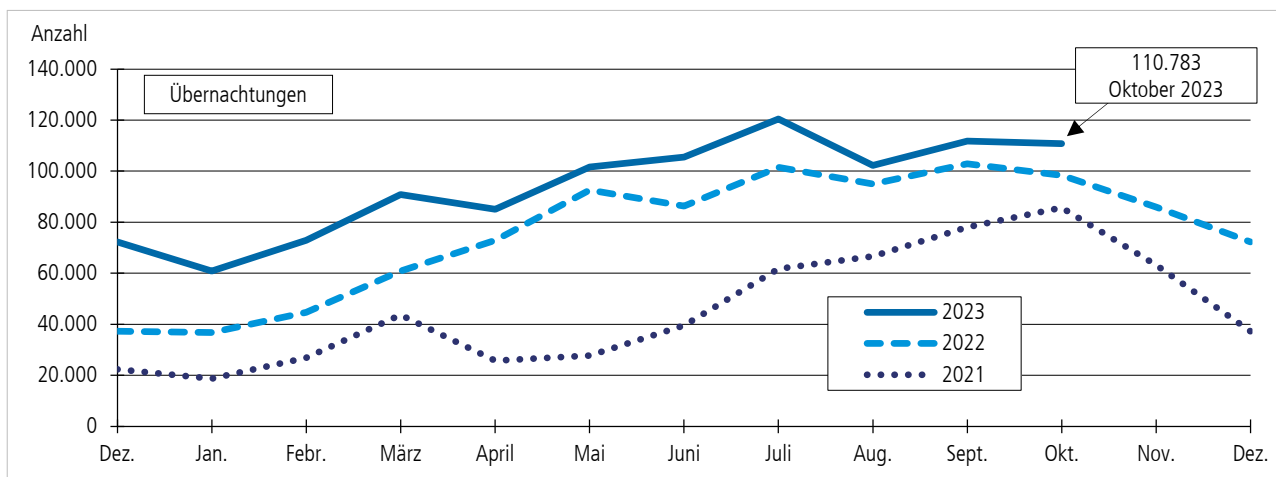
Alle Rechte vorbehalten. Ohne ausdrückliche Genehmigung des Herausgebers ist es nicht gestattet, diese Veröffentlichung oder Teile daraus zu vervielfältigen oder in elektronischen Systemen anzubieten.



## Ankünfte und Übernachtungen in Karlsruhe



Stadt Karlsruhe – Amt für Stadtentwicklung | Statistik aktuell – Tourismus im Oktober 2023.

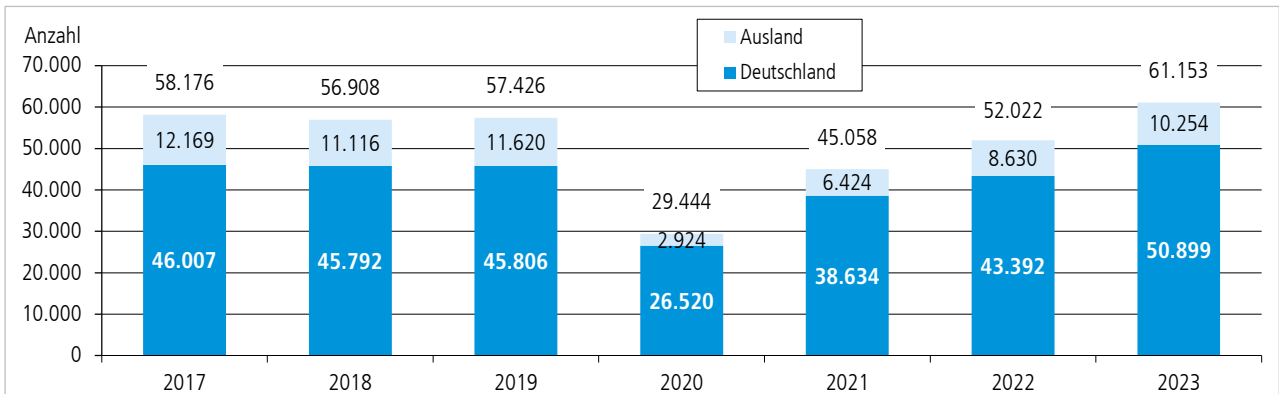


Stadt Karlsruhe – Amt für Stadtentwicklung | Statistik aktuell – Tourismus im Oktober 2023.

Monatsergebnis	Oktober 2023	Oktober 2022	Jahresergebnis	2023 insgesamt	Veränderung zum Vorjahreszeitraum	
					absolut	in %
Anzahl der Betriebe	67	60	Ankünfte insgesamt	538.670	110.031	25,7
Anzahl der Schlafgelegenheiten	8.531	6.746	davon Gäste			
Auslastung der Schlafgelegenheiten (in %)	41,9	43,9	aus Deutschland	427.903	85.149	24,8
Aufenthaltsdauer (in Tagen)	1,8	1,9	aus dem Ausland	110.767	24.882	29,0
<b>Nur bei Betrieben<sup>1</sup> mit mindestens 25 Gästezimmern</b>			Übernachtungen insgesamt	962.019	170.264	21,5
Anzahl der Gästezimmer	3.969	3.376	davon Gäste			
Gästezimmerauslastung (in %)	63,4	67,9	aus Deutschland	755.539	124.211	19,7
			aus dem Ausland	206.480	46.053	28,7

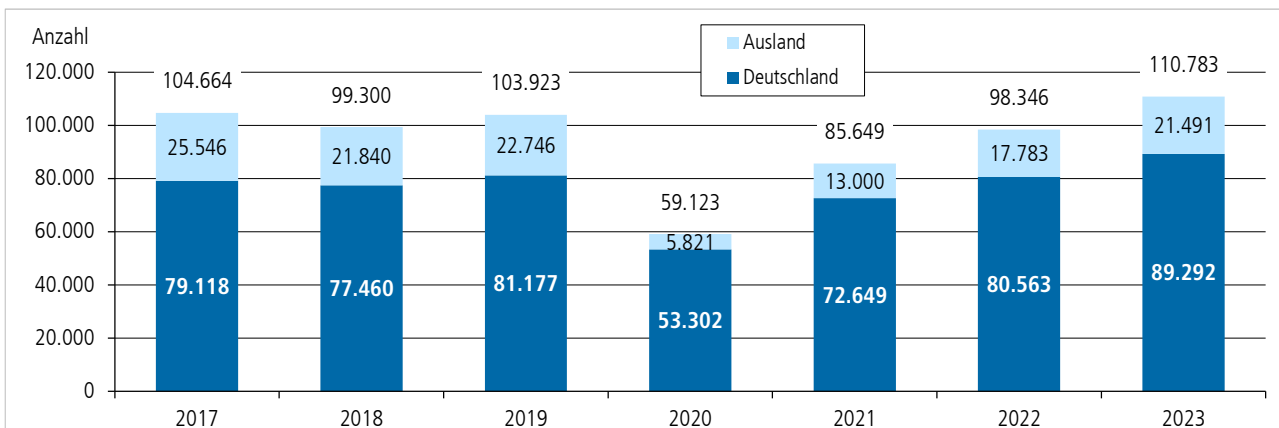
<sup>1</sup> Nur Hotelleriebetriebe: Hotels, Hotels garnis, Pensionen, Gasthöfe. Ohne sonstige Betriebe.

### Ankünfte in Karlsruhe im Oktober nach Herkunft<sup>1</sup>



<sup>1</sup> Ausland inklusive Ankünfte von Personen ohne Regionalzuordnung.  
 Stadt Karlsruhe – Amt für Stadtentwicklung | Statistik aktuell – Tourismus im Oktober 2023.

### Übernachtungen in Karlsruhe im Oktober nach Herkunft<sup>1</sup>



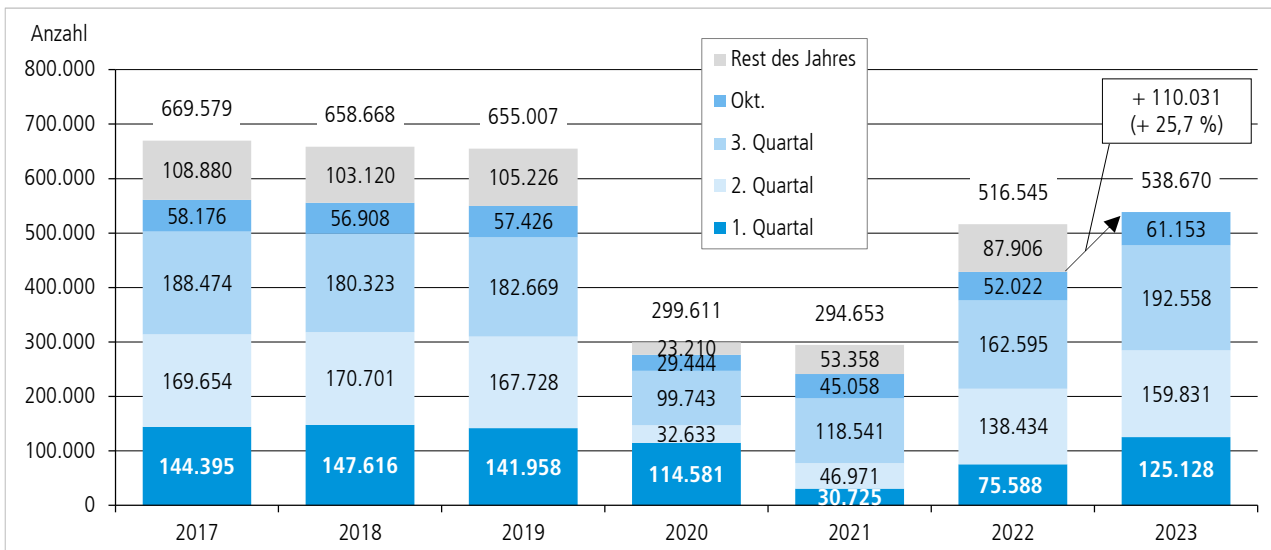
<sup>1</sup> Ausland inklusive Übernachtungen von Personen ohne Regionalzuordnung.  
 Stadt Karlsruhe – Amt für Stadtentwicklung | Statistik aktuell – Tourismus im Oktober 2023.

### Ankünfte und Übernachtungen in Karlsruhe im Oktober: Veränderung zum Vorjahresmonat

Herkunftsgebiet		2018 zu 2017	2019 zu 2018	2020 zu 2019	2021 zu 2020	2022 zu 2021	2023 zu 2022
Ankünfte							
Ausland <sup>1</sup>	Anzahl	-1.053	504	-8.696	3.500	2.206	1.624
	%	-8,7	4,5	-74,8	119,7	34,3	18,8
Deutschland	Anzahl	-215	14	-19.286	12.114	4.758	7.507
	%	-0,5	0,0	-42,1	45,7	12,3	17,3
Insgesamt	Anzahl	-1.268	518	-27.982	15.614	6.964	9.131
	%	-2,2	0,9	-48,7	53,0	15,5	17,6
Übernachtungen							
Ausland <sup>1</sup>	Anzahl	-3.706	906	-16.925	7.179	4.783	3.708
	%	-14,5	4,1	-74,4	123,3	36,8	20,9
Deutschland	Anzahl	-1.658	3.717	-27.875	19.347	7.914	8.729
	%	-2,1	4,8	-34,3	36,3	10,9	10,8
Insgesamt	Anzahl	-5.364	4.623	-44.800	26.526	12.697	12.437
	%	-5,1	4,7	-43,1	44,9	14,8	12,6

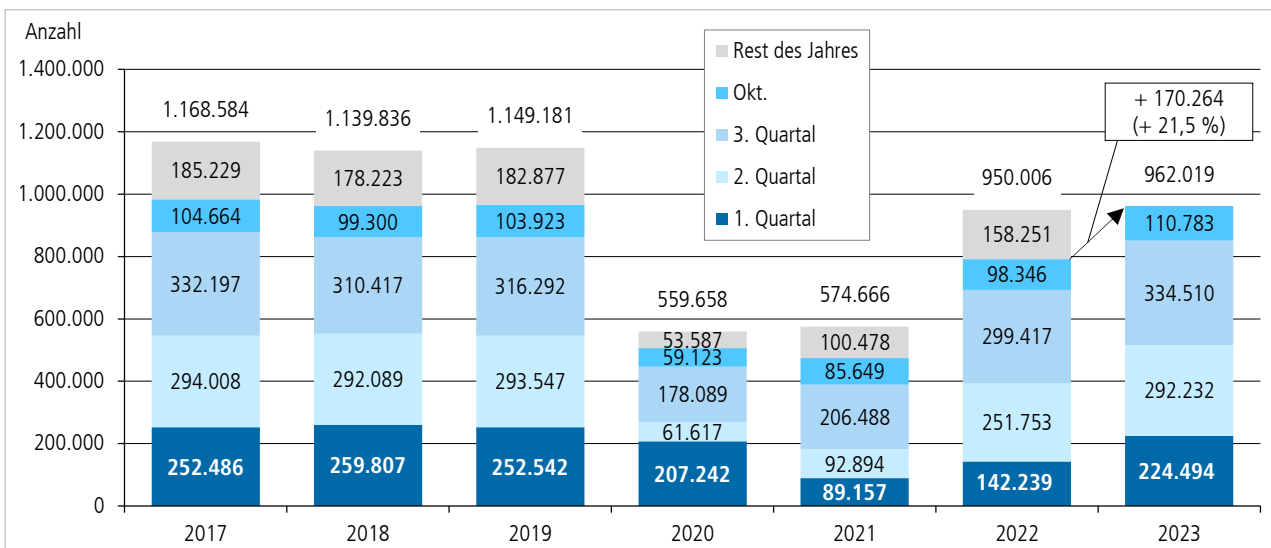
<sup>1</sup> Ausland inklusive Ankünfte von Personen ohne Regionalzuordnung.  
 Stadt Karlsruhe – Amt für Stadtentwicklung | Statistik aktuell – Tourismus im Oktober 2023.

### Ankünfte in Karlsruhe von Januar bis Oktober



Stadt Karlsruhe – Amt für Stadtentwicklung | Statistik aktuell – Tourismus im Oktober 2023.

### Übernachtungen in Karlsruhe von Januar bis Oktober



Stadt Karlsruhe – Amt für Stadtentwicklung | Statistik aktuell – Tourismus im Oktober 2023.

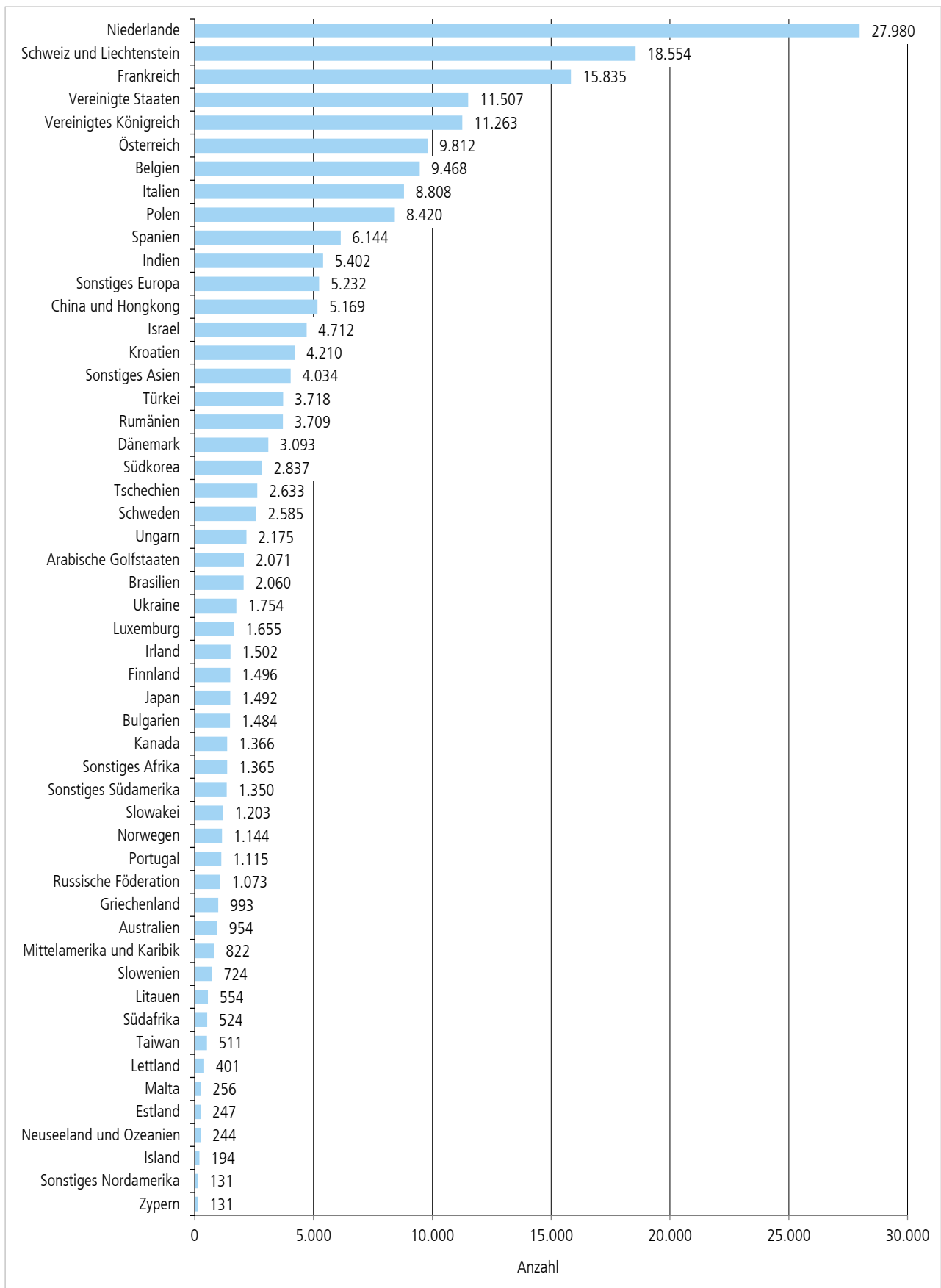
### Tourismus in Karlsruhe im Oktober 2023 nach Betriebsart

Betriebsart	Ankünfte		Übernachtungen		Durchschnittliche Verweildauer in Tagen	Auslastung der Schlafgelegenheiten in %
	Oktober	2023 insgesamt	Oktober	2023 insgesamt		
	Anzahl					
Hotel	29.328	261.677	48.255	433.391	1,6	44,1
Hotel garni/Pension	23.999	207.407	45.212	379.141	1,9	42,0
Gasthof	873	8.447	2.176	19.396	2,5	31,5
Sonstige Betriebe <sup>1</sup>	6.953	61.139	15.140	130.091	2,2	37,4
<b>Insgesamt</b>	<b>61.153</b>	<b>538.670</b>	<b>110.783</b>	<b>962.019</b>	<b>1,8</b>	<b>41,9</b>

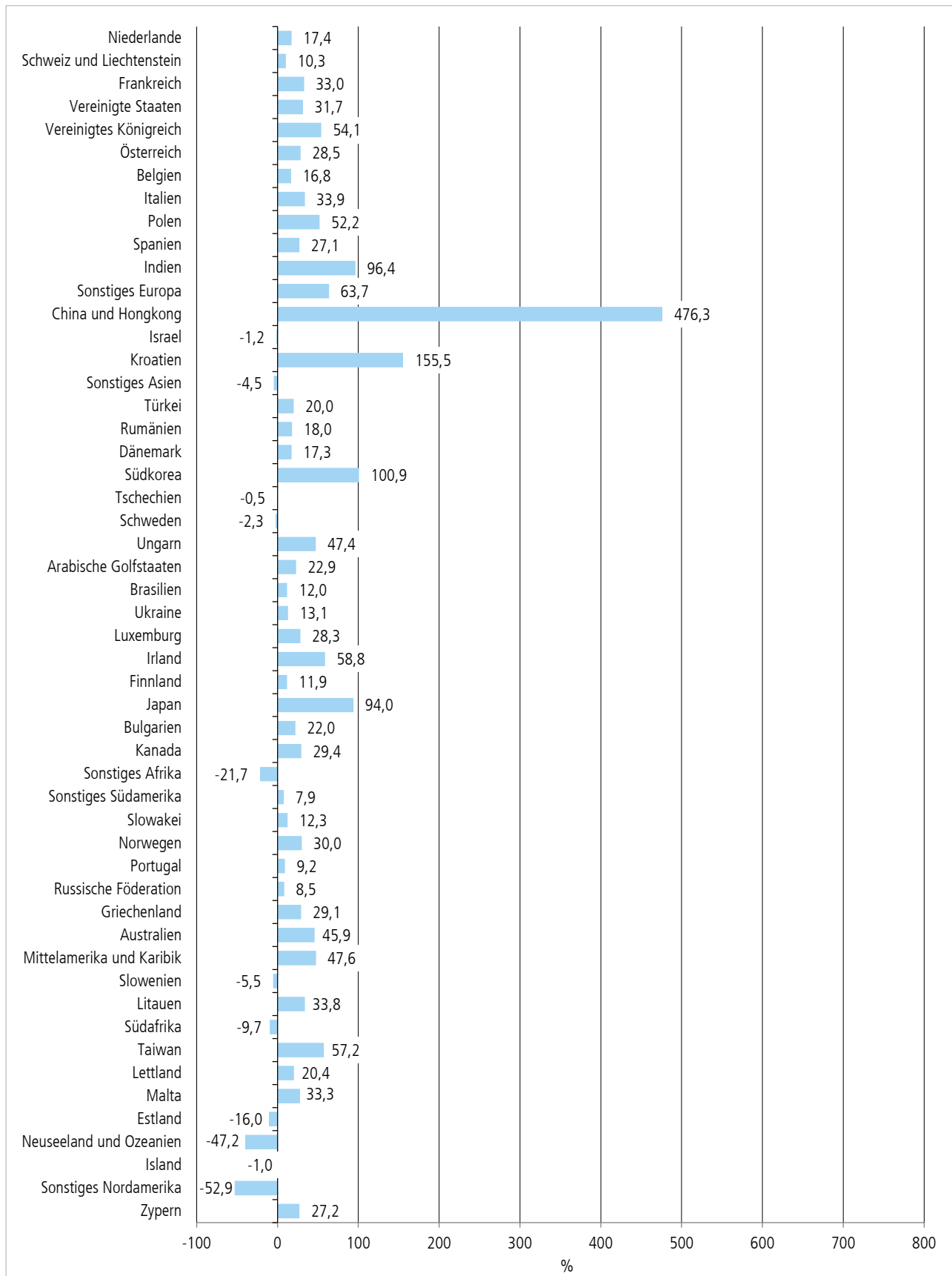
1 „Parahotellerie“: Erholungsheim, Sportschule, Jugendherberge, Naturfreundehaus, Campingplatz und Ferienwohnungen.

Stadt Karlsruhe – Amt für Stadtentwicklung | Statistik aktuell – Tourismus im Oktober 2023.

## Übernachtungen in Karlsruhe von Januar bis Oktober 2023 nach Herkunftsländern



## Veränderung der Übernachtungen in Karlsruhe von Januar bis Oktober 2023 gegenüber dem Vorjahreszeitraum nach Herkunftsländern



## Ankünfte und Übernachtungen in Karlsruhe im Oktober 2023 nach Herkunftsländern

Herkunftsland	Ankünfte			Übernachtungen		
	Oktober 2023	Veränderung zum Oktober 2022		Oktober 2023	Veränderung zum Oktober 2022	
	Anzahl		%	Anzahl		%
Deutschland	50.899	7.507	17,3	89.292	8.729	10,8
Ausland zusammen	10.254	1.624	18,8	21.491	3.708	20,9
davon:						
Belgien	309	-6	-1,9	544	33	6,5
Bulgarien	122	71	139,2	217	44	25,4
Dänemark	123	-24	-16,3	238	-34	-12,5
Estland	21	10	90,9	21	9	75,0
Finnland	76	8	11,8	194	32	19,8
Frankreich	1.041	121	13,2	1.954	470	31,7
Griechenland	34	0	0,0	101	24	31,2
Irland	47	-24	-33,8	385	177	85,1
Island	14	9	180,0	35	20	133,3
Italien	394	-13	-3,2	963	229	31,2
Kroatien	99	28	39,4	379	162	74,7
Lettland	14	-3	-17,6	25	0	0,0
Litauen	24	-8	-25,0	27	-17	-38,6
Luxemburg	96	-17	-15,0	152	-41	-21,2
Malta	9	-14	-60,9	18	-14	-43,8
Niederlande	1.181	279	30,9	1.790	457	34,3
Norwegen	44	-6	-12,0	78	-51	-39,5
Österreich	519	75	16,9	1.020	66	6,9
Polen	383	128	50,2	987	357	56,7
Portugal	40	-45	-52,9	73	-122	-62,6
Rumänien	189	37	24,3	439	59	15,5
Russische Föderation	31	-7	-18,4	116	-29	-20,0
Schweden	158	-84	-34,7	308	-89	-22,4
Schweiz und Liechtenstein	1.427	179	14,3	2.430	353	17,0
Slowakei	44	2	4,8	95	-99	-51,0
Slowenien	55	27	96,4	108	73	208,6
Spanien	238	18	8,2	556	-78	-12,3
Tschechien	134	19	16,5	229	37	19,3
Türkei	187	30	19,1	438	-30	-6,4
Ukraine	217	38	21,2	293	49	20,1
Ungarn	104	40	62,5	358	163	83,6
Vereinigtes Königreich	565	98	21,0	1.154	215	22,9
Zypern	5	3	150,0	17	14	466,7
Sonstiges Europa	279	-67	-19,4	547	-324	-37,2
Südafrika	7	-5	-41,7	11	-56	-83,6
Sonstiges Afrika	110	33	42,9	214	55	34,6
Kanada	52	-11	-17,5	145	12	9,0
Vereinigte Staaten	515	132	34,5	1.268	421	49,7
Mittelamerika und Karibik	27	0	0,0	75	-8	-9,6
Brasilien	75	24	47,1	214	0	0,0
Sonstiges Nordamerika	2	-5	-71,4	2	-18	-90,0
Sonstiges Südamerika	46	-1	-2,1	171	-101	-37,1
Arabische Golfstaaten	84	33	64,7	360	95	35,8
China und Hongkong	320	247	338,4	585	460	368,0
Indien	166	105	172,1	771	432	127,4
Israel	116	67	136,7	371	271	271,0
Japan	47	-5	-9,6	103	-35	-25,4
Südkorea	242	122	101,7	365	172	89,1
Taiwan	21	-4	-16,0	38	-19	-33,3
Sonstiges Asien	125	-49	-28,2	384	-82	-17,6
Australien	34	8	30,8	74	-12	-14,0
Neuseeland und Ozeanien	10	-1	-9,1	17	-28	-62,2
Ohne Angabe	32	32	-	34	34	-
<b>Insgesamt</b>	<b>61.153</b>	<b>9.131</b>	<b>17,6</b>	<b>110.783</b>	<b>12.437</b>	<b>12,6</b>