

Statistik aktuell

Tourismus

Ankommende Gäste und Übernachtungen in Karlsruhe
im Dezember 2023



© kunakom – stock.adobe.com

Erläuterungen

Grundlage für die Ergebnisse sind die Daten der Beherbergungsstatistik des Statistischen Landesamtes Baden-Württemberg. Seit Januar 2012 werden Beherbergungsstätten mit zehn und mehr Betten sowie Campingplätze mit zehn und mehr Stellplätzen zur vorübergehenden Beherbergung (unter zwei Monaten) von Gästen erfasst. Bei den hier veröffentlichten Zahlen handelt es sich um vorläufige Ergebnisse, die sich aufgrund nachträglicher Meldungen im Jahresverlauf noch verändern können.

Hinweis zur Tourismusstatistik in Karlsruhe

Die politischen und gesellschaftlichen Einschränkungen des öffentlichen Lebens aufgrund der Corona-Pandemie hatten zwischen Frühjahr 2020 und Sommer 2022 große Auswirkungen auf die Karlsruher Tourismusbranche. Wenngleich es seit Ende Mai 2021 keine gesetzlichen Beschränkungen für die Unterbringung von Übernachtungsgästen mehr gab, so konnten erst seit Sommer 2022 wieder deutlich mehr Ankünfte und Übernachtungen in Karlsruher Beherbergungsbetrieben registriert werden. Im Jahr 2023 lagen die monatlichen Ankunfts- und Übernachtungszahlen durchweg über den Vergleichszahlen des Vorjahres.

Die Tourismusbilanz für das Gesamtjahr 2023 fällt daher mit einem Plus von 129.090 (+25 %) Gästen und 197.233 (+20,8 %) Übernachtungen gegenüber 2022 sehr positiv aus. Vor allem wegen eines starken Sommerhalbjahres konnte die Zahl der Übernachtungen mit rund 1,15 Millionen Registrierungen erstmals wieder seit 2019 die Eine-Million-Marke überschreiten. Allerdings blieb die Tourismusbilanz 2023 bei den Ankünften (-1,4 %) und bei den Übernachtungen (-0,2 %) knapp unter dem vorpandemischen Niveau von 2019.

Impressum

Stadt Karlsruhe

Amt für Stadtentwicklung
Zähringerstraße 61
76133 Karlsruhe

Leiter:

Christoph Riedel

Bereich:

Statistikstelle
Andrea Rosemeier

Bearbeitung:

Matthias Deubel

Layout:

Stefanie Groß

Telefon: 0721 133-1230

Fax: 0721 133-1239

E-Mail: statistik@karlsruhe.de

Internet: statistik.karlsruhe.de

Stand:

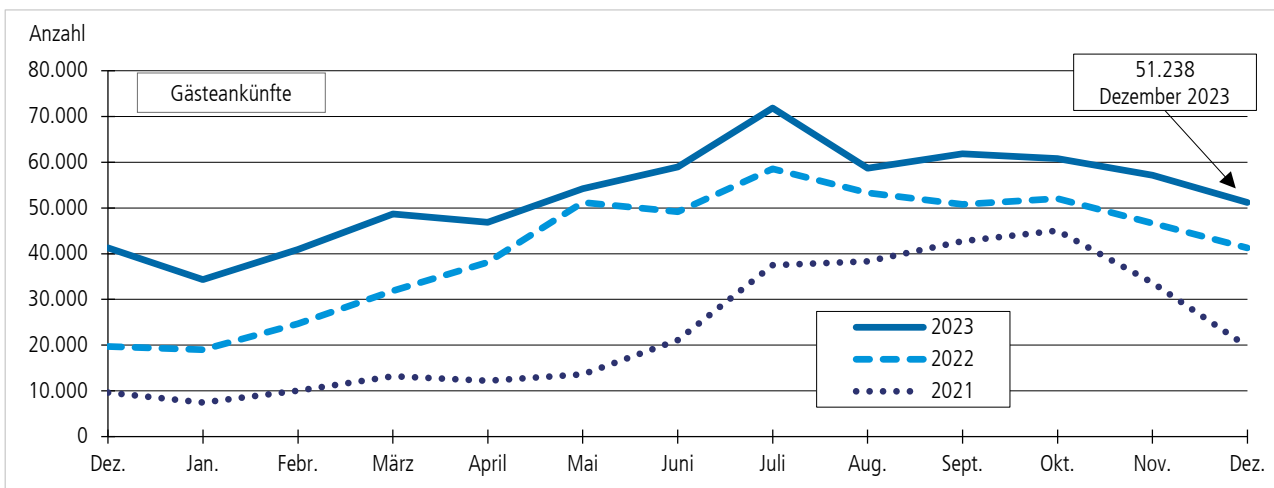
Februar 2024 | Nr. 24-0149

© Stadt Karlsruhe

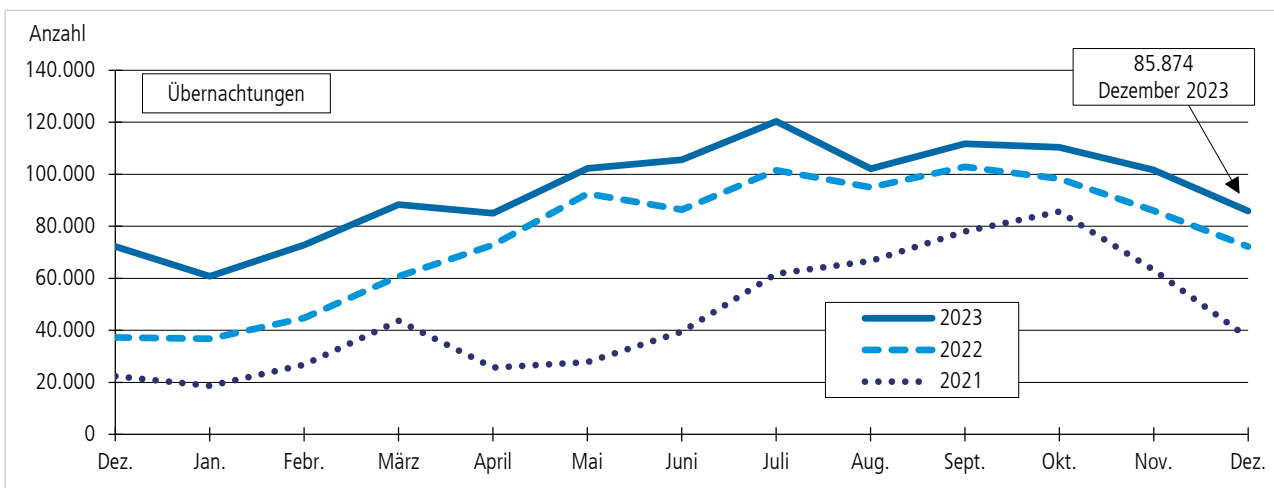
Alle Rechte vorbehalten. Ohne ausdrückliche Genehmigung des Herausgebers ist es nicht gestattet, diese Veröffentlichung oder Teile daraus zu vervielfältigen oder in elektronischen Systemen anzubieten.



Ankünfte und Übernachtungen in Karlsruhe



Stadt Karlsruhe – Amt für Stadtentwicklung | Statistik aktuell – Tourismus im Dezember 2023.

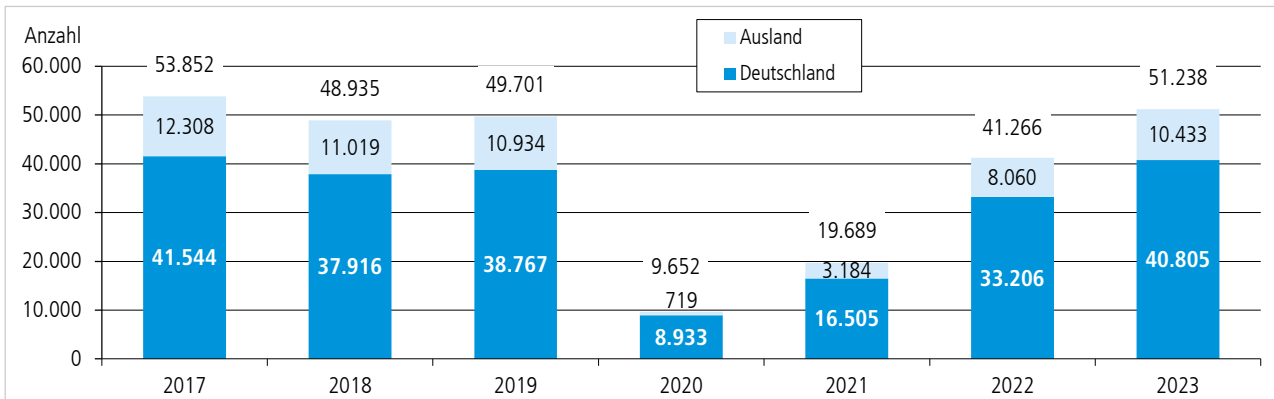


Stadt Karlsruhe – Amt für Stadtentwicklung | Statistik aktuell – Tourismus im Dezember 2023.

Monatsergebnis	Dezember 2023	Dezember 2022	Jahresergebnis	2023 insgesamt	Veränderung zum Vorjahreszeitraum	
					absolut	in %
Anzahl der Betriebe	66	58	Ankünfte insgesamt	645.635	129.090	25,0
Anzahl der Schlafgelegenheiten	8.365	6.740	davon Gäste			
Auslastung der Schlafgelegenheiten (in %)	33,5	36,2	aus Deutschland	516.112	100.357	24,1
Aufenthaltsdauer (in Tagen)	1,7	1,8	aus dem Ausland	129.523	28.733	28,5
Nur bei Betrieben¹ mit mindestens 25 Gästezimmern			Übernachtungen insgesamt	1.147.239	197.233	20,8
Anzahl der Gästezimmer	3.928	3.256	davon Gäste			
Gästezimmerauslastung (in %)	51,4	55,4	aus Deutschland	906.171	146.211	19,2
			aus dem Ausland	241.068	51.022	26,8

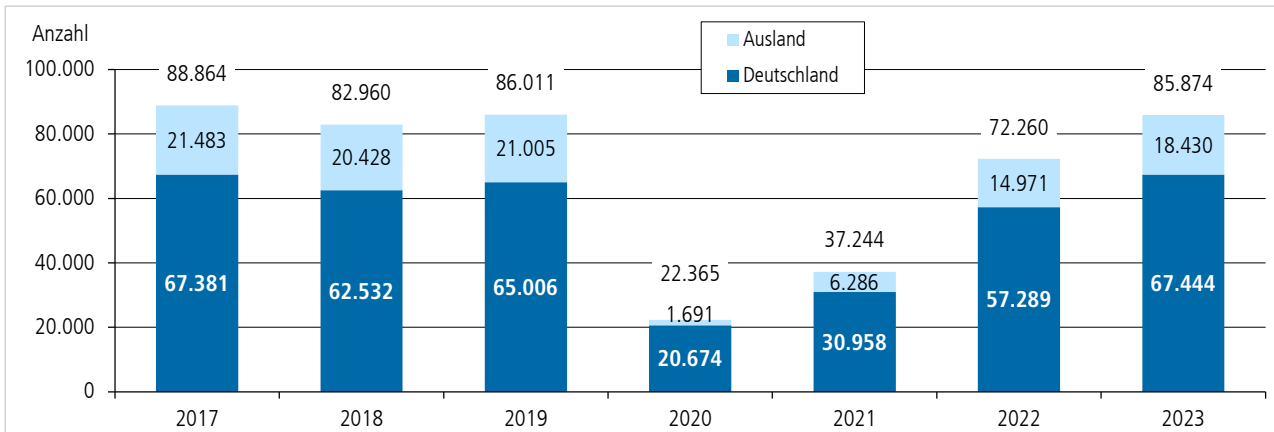
¹ Nur Hotelleriebetriebe: Hotels, Hotels garnis, Pensionen, Gasthöfe. Ohne sonstige Betriebe.
 Stadt Karlsruhe – Amt für Stadtentwicklung | Statistik aktuell – Tourismus im Dezember 2023.

Ankünfte in Karlsruhe im Dezember nach Herkunft¹



¹ Ausland inklusive Ankünfte von Personen ohne Regionalzuordnung.
 Stadt Karlsruhe – Amt für Stadtentwicklung | Statistik aktuell – Tourismus im Dezember 2023.

Übernachtungen in Karlsruhe im Dezember nach Herkunft¹



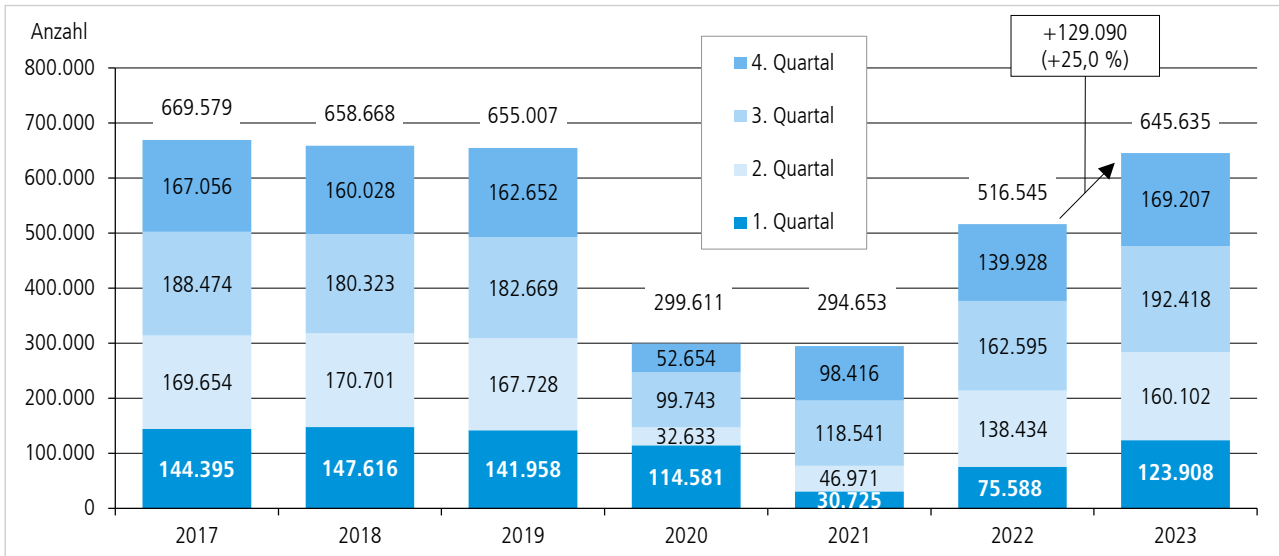
¹ Ausland inklusive Übernachtungen von Personen ohne Regionalzuordnung.
 Stadt Karlsruhe – Amt für Stadtentwicklung | Statistik aktuell – Tourismus im Dezember 2023.

Ankünfte und Übernachtungen in Karlsruhe im Dezember: Veränderung zum Vorjahresmonat

Herkunftsgebiet		2018 zu 2017	2019 zu 2018	2020 zu 2019	2021 zu 2020	2022 zu 2021	2023 zu 2022
Ankünfte							
Ausland ¹	Anzahl	-1.289	-85	-10.215	2.465	4.876	2.373
	%	-10,5	-0,8	-93,4	342,8	153,1	29,4
Deutschland	Anzahl	-3.628	851	-29.834	7.572	16.701	7.599
	%	-8,7	2,2	-77,0	84,8	101,2	22,9
Insgesamt	Anzahl	-4.917	766	-40.049	10.037	21.577	9.972
	%	-9,1	1,6	-80,6	104,0	109,6	24,2
Übernachtungen							
Ausland ¹	Anzahl	-1.055	577	-19.314	4.595	8.685	3.459
	%	-4,9	2,8	-91,9	271,7	138,2	23,1
Deutschland	Anzahl	-4.849	2.474	-44.332	10.284	26.331	10.155
	%	-7,2	4,0	-68,2	49,7	85,1	17,7
Insgesamt	Anzahl	-5.904	3.051	-63.646	14.879	35.016	13.614
	%	-6,6	3,7	-74,0	66,5	94,0	18,8

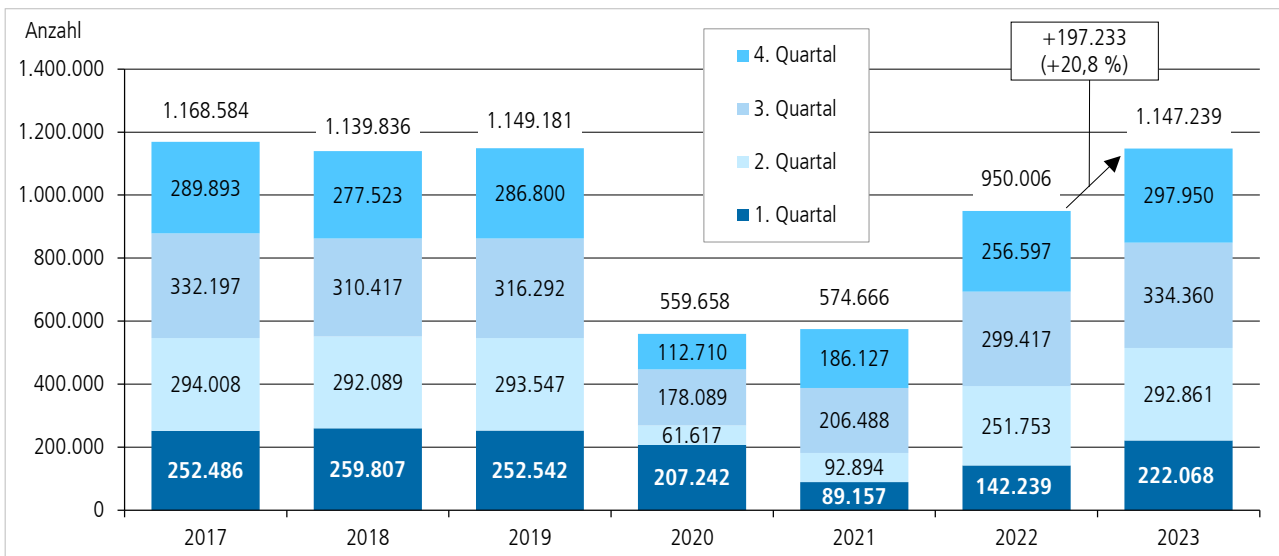
¹ Ausland inklusive Ankünfte von Personen ohne Regionalzuordnung.
 Stadt Karlsruhe – Amt für Stadtentwicklung | Statistik aktuell – Tourismus im Dezember 2023.

Ankünfte in Karlsruhe von Januar bis Dezember



Stadt Karlsruhe – Amt für Stadtentwicklung | Statistik aktuell – Tourismus im Dezember 2023.

Übernachtungen in Karlsruhe von Januar bis Dezember



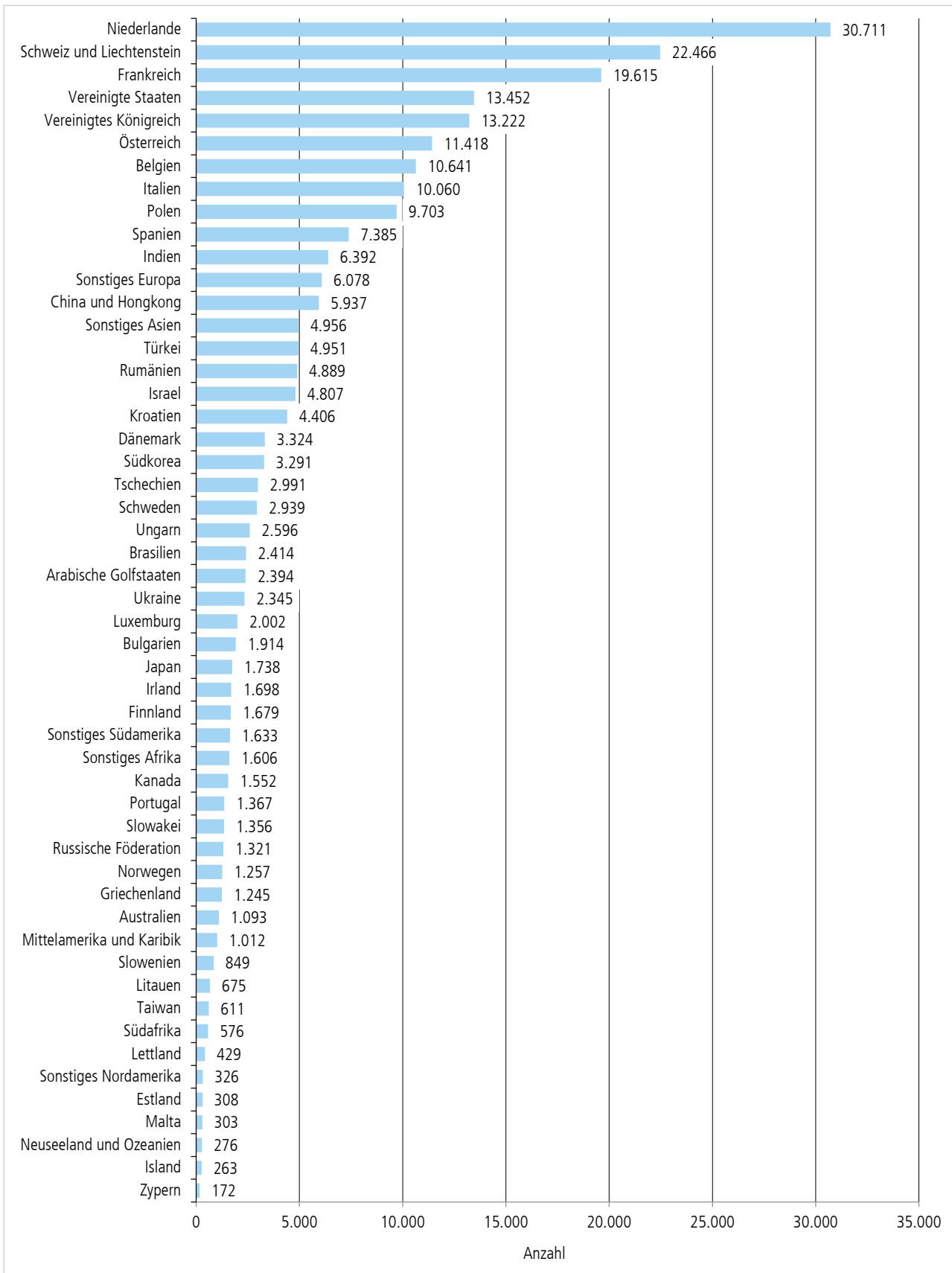
Stadt Karlsruhe – Amt für Stadtentwicklung | Statistik aktuell – Tourismus im Dezember 2023.

Tourismus in Karlsruhe im Dezember 2023 nach Betriebsart

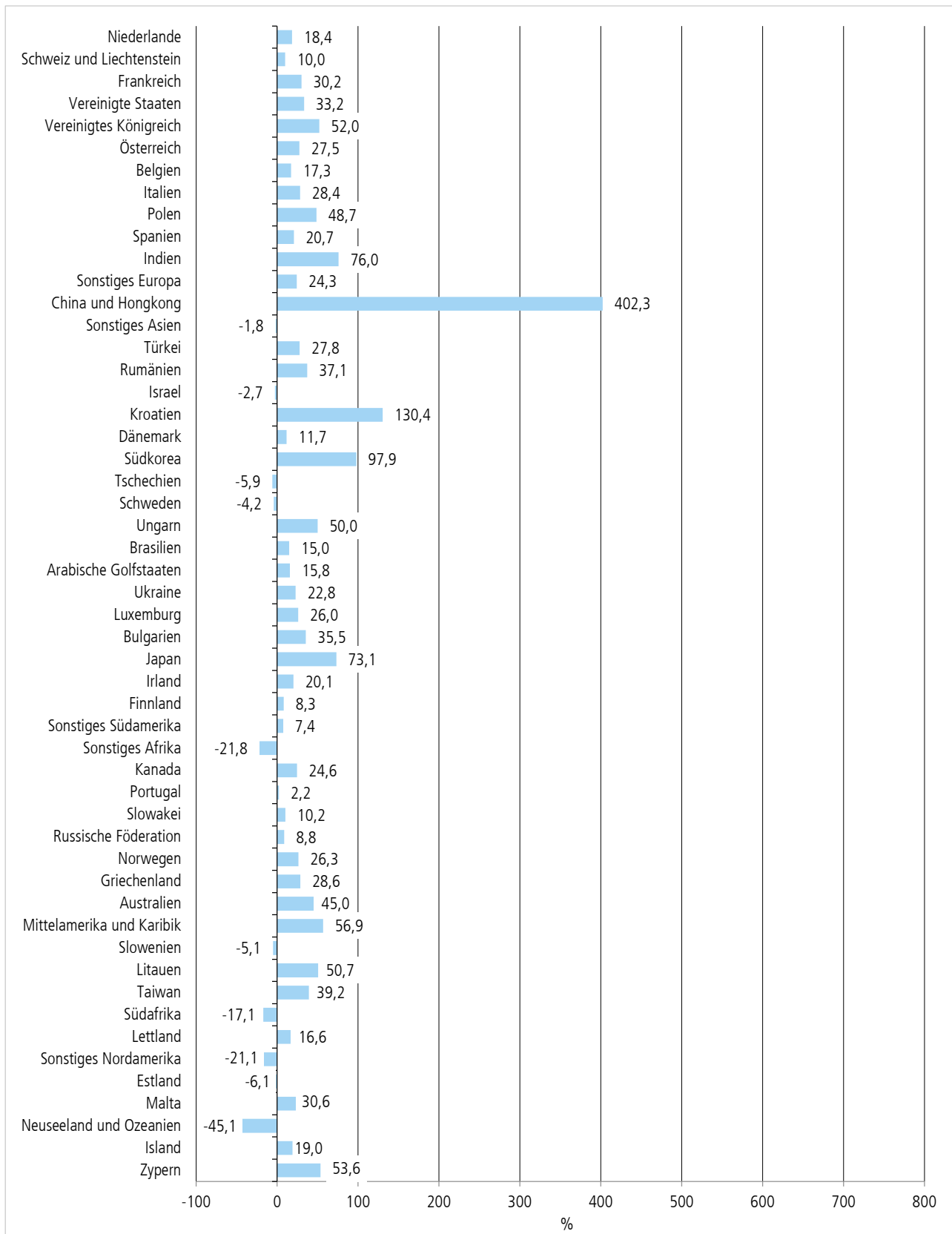
Betriebsart	Ankünfte		Übernachtungen		Durchschnittliche Verweildauer in Tagen	Auslastung der Schlafgelegenheiten in %
	Dezember	2023 insgesamt	Dezember	2023 insgesamt		
	Anzahl					
Hotel	25.604	315.207	40.246	519.895	1,6	39,5
Hotel garni/Pension	22.840	252.701	38.271	457.891	1,7	35,9
Gasthof	378	9.514	1.071	22.114	2,8	15,2
Sonstige Betriebe ¹	2.416	68.213	6.286	147.339	2,6	15,5
Insgesamt	51.238	645.635	85.874	1.147.239	1,7	33,5

¹ „Parahotellerie“: Erholungsheim, Sportschule, Jugendherberge, Naturfreundehaus, Campingplatz und Ferienwohnungen.

Übernachtungen in Karlsruhe von Januar bis Dezember 2023 nach Herkunftsländern



Veränderung der Übernachtungen in Karlsruhe von Januar bis Dezember 2023 gegenüber dem Vorjahreszeitraum nach Herkunftsländern



Ankünfte und Übernachtungen in Karlsruhe im Dezember 2023 nach Herkunftsländern

Herkunftsland	Ankünfte			Übernachtungen		
	Dezember 2023	Veränderung zum Dezember 2022		Dezember 2023	Veränderung zum Dezember 2022	
	Anzahl		%	Anzahl		%
Deutschland	40.805	7.599	22,9	67.444	10.155	17,7
Ausland zusammen	10.433	2.373	29,4	18.430	3.459	23,1
davon:						
Belgien	434	7	1,6	591	-1	-0,2
Bulgarien	89	31	53,4	187	81	76,4
Dänemark	76	-9	-10,6	120	-31	-20,5
Estland	19	14	280,0	25	11	78,6
Finnland	57	11	23,9	100	-3	-2,9
Frankreich	1.377	264	23,7	2.064	226	12,3
Griechenland	58	23	65,7	174	54	45,0
Irland	38	-102	-72,9	79	-251	-76,1
Island	6	-2	-25,0	12	-5	-29,4
Italien	360	57	18,8	660	67	11,3
Kroatien	60	14	30,4	116	-35	-23,2
Lettland	9	5	125,0	20	14	233,3
Litauen	56	32	133,3	101	69	215,6
Luxemburg	138	12	9,5	207	29	16,3
Malta	9	5	125,0	31	16	106,7
Niederlande	1.313	288	28,1	1.788	386	27,5
Norwegen	35	19	118,8	60	18	42,9
Österreich	364	25	7,4	662	69	11,6
Polen	265	49	22,7	507	95	23,1
Portugal	76	-3	-3,8	124	-73	-37,1
Rumänien	140	48	52,2	614	427	228,3
Russische Föderation	41	16	64,0	151	60	65,9
Schweden	86	-12	-12,2	168	-46	-21,5
Schweiz und Liechtenstein	1.526	131	9,4	2.255	247	12,3
Slowakei	22	-4	-15,4	47	-18	-27,7
Slowenien	36	13	56,5	38	-9	-19,1
Spanien	347	17	5,2	691	-102	-12,9
Tschechien	81	-30	-27,0	127	-73	-36,5
Türkei	297	164	123,3	750	444	145,1
Ukraine	217	36	19,9	330	63	23,6
Ungarn	77	38	97,4	166	86	107,5
Vereinigtes Königreich	530	184	53,2	904	184	25,6
Zypern	9	6	200,0	38	29	322,2
Sonstiges Europa	333	181	119,1	624	302	93,8
Südafrika	7	-14	-66,7	23	-46	-66,7
Sonstiges Afrika	66	26	65,0	127	0	0,0
Kanada	29	-2	-6,5	61	-5	-7,6
Vereinigte Staaten	628	331	111,4	1.139	351	44,5
Mittelamerika und Karibik	38	17	81,0	108	57	111,8
Brasilien	49	16	48,5	123	27	28,1
Sonstiges Nordamerika	25	23	1.150,0	110	46	71,9
Sonstiges Südamerika	42	-20	-32,3	138	1	0,7
Arabische Golfstaaten	59	10	20,4	174	-1	-0,6
China und Hongkong	310	162	109,5	514	318	162,2
Indien	51	18	54,5	295	74	33,5
Israel	33	2	6,5	73	1	1,4
Japan	63	23	57,5	112	18	19,1
Südkorea	119	65	120,4	192	95	97,9
Taiwan	13	5	62,5	49	-10	-16,9
Sonstiges Asien	208	105	101,9	523	151	40,6
Australien	67	37	123,3	91	12	15,2
Neuseeland und Ozeanien	16	13	433,3	18	12	200,0
Ohne Angabe	29	28	2.800,0	29	28	2.800,0
Insgesamt	51.238	9.972	24,2	85.874	13.614	18,8