

Statistik aktuell

Tourismus

Ankommende Gäste und Übernachtungen in Karlsruhe
im Januar 2024



© kunakom – stock.adobe.com

Erläuterungen

Grundlage für die Ergebnisse sind die Daten der Beherbergungsstatistik des Statistischen Landesamtes Baden-Württemberg. Seit Januar 2012 werden Beherbergungsstätten mit zehn und mehr Betten sowie Campingplätze mit zehn und mehr Stellplätzen zur vorübergehenden Beherbergung (unter zwei Monaten) von Gästen erfasst. Bei den hier veröffentlichten Zahlen handelt es sich um vorläufige Ergebnisse, die sich aufgrund nachträglicher Meldungen im Jahresverlauf noch verändern können.

Hinweis zur Tourismusstatistik in Karlsruhe

Die politischen und gesellschaftlichen Einschränkungen des öffentlichen Lebens aufgrund der Corona-Pandemie hatten zwischen Frühjahr 2020 und Sommer 2022 große Auswirkungen auf die Karlsruher Beherbergungsbetriebe. Nachdem sich die erhoffte Erholung in der Tourismusbranche ab dem zweiten Halbjahr 2022 angesichts steigender Gästeankünfte und Übernachtungen bereits angedeutet hatte, setzte sich diese positive Entwicklung 2023 weiter fort. Mit rund 1,15 Millionen Registrierungen konnte die Zahl der Übernachtungen erstmals wieder seit 2019 die Eine-Million-Marke überschreiten. Insgesamt blieb die Tourismusbilanz 2023 bei den Ankünften (-1,4 %) und bei den Übernachtungen (-0,2 %) nur knapp unter dem vorpandemischen Niveau von 2019.

Nach den vorläufigen Zahlen des Statistischen Landesamtes Baden-Württemberg lässt sich der positive Trend für Karlsruhe auch im Januar 2024 verzeichnen. Mit einem Plus von 20,7 % bei den Ankünften (41.449) und 17,8 % bei den Übernachtungen (71.656) liegen diese Zahlen deutlich über denen des Vorjahresmonats.

Impressum

Stadt Karlsruhe

Amt für Stadtentwicklung
Zähringerstraße 61
76133 Karlsruhe

Leiter:

Christoph Riedel

Bereich:

Statistikstelle
Andrea Rosemeier

Bearbeitung:

Matthias Deubel

Layout:

Stefanie Groß

Telefon: 0721 133-1230

Fax: 0721 133-1239

E-Mail: statistik@karlsruhe.de

Internet: statistik.karlsruhe.de

Stand:

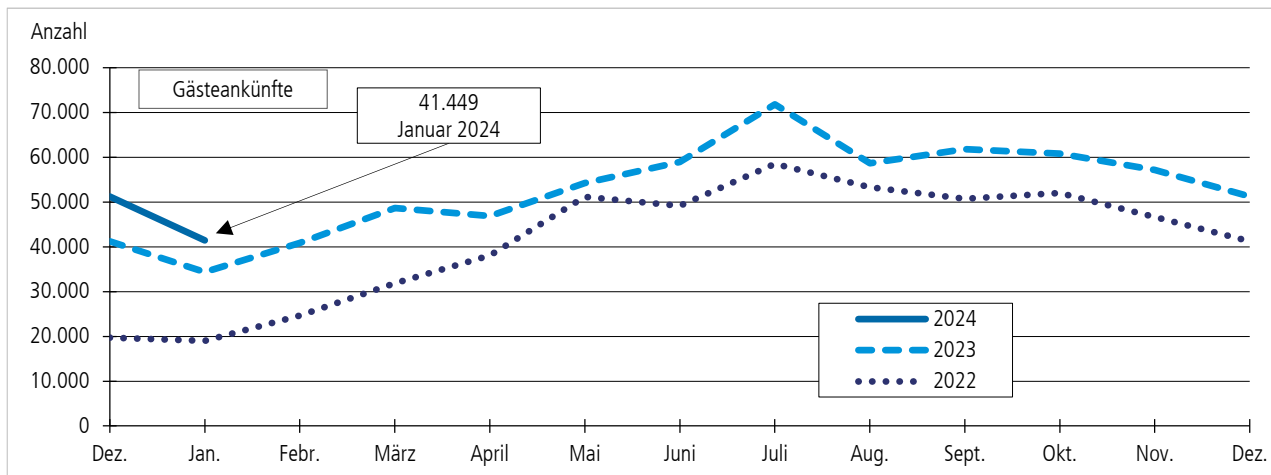
April 2024 | Nr. 24-0170

© Stadt Karlsruhe

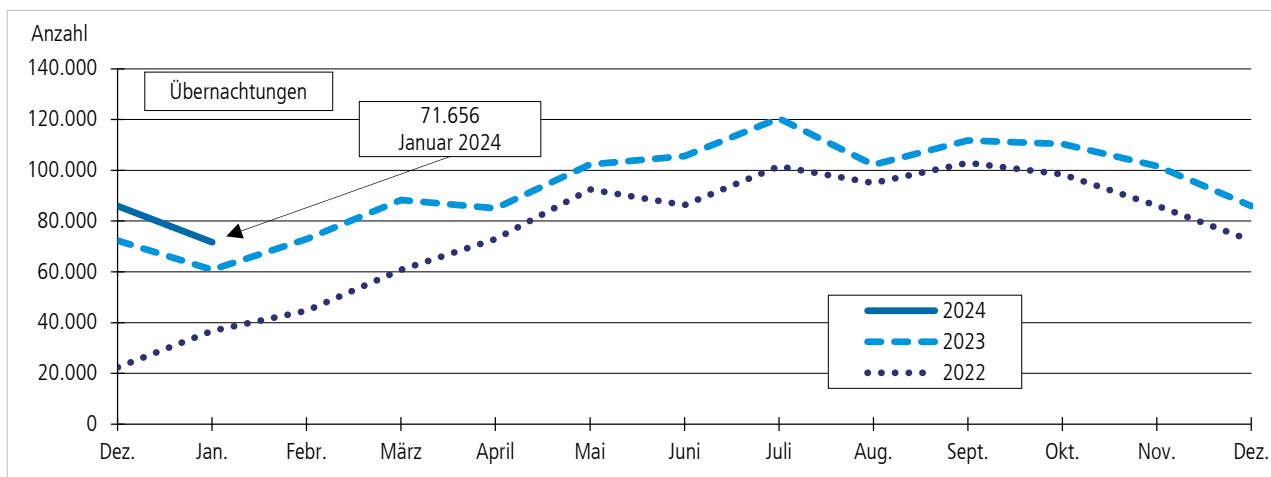
Alle Rechte vorbehalten. Ohne ausdrückliche Genehmigung des Herausgebers ist es nicht gestattet, diese Veröffentlichung oder Teile daraus zu vervielfältigen oder in elektronischen Systemen anzubieten.



Ankünfte und Übernachtungen in Karlsruhe



Stadt Karlsruhe – Amt für Stadtentwicklung | Statistik aktuell – Tourismus im Januar 2024.

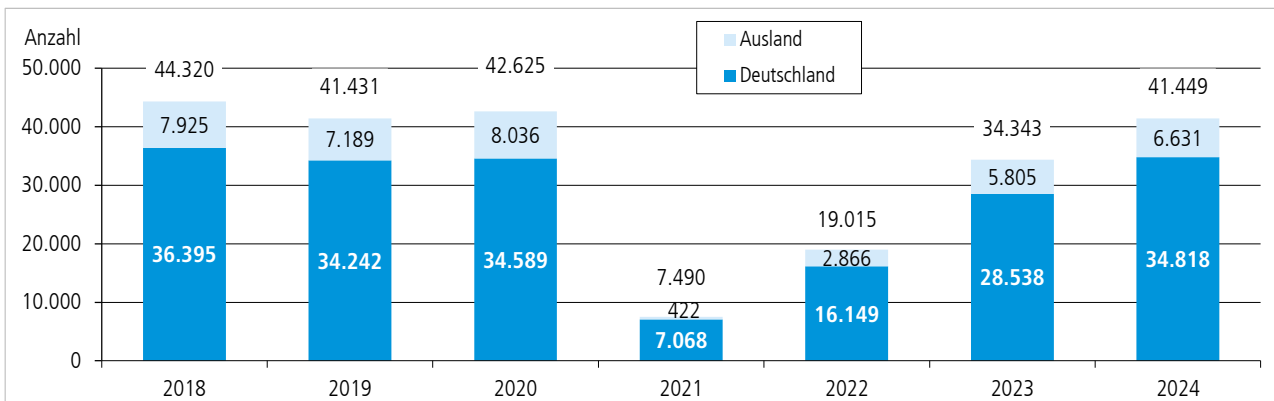


Stadt Karlsruhe – Amt für Stadtentwicklung | Statistik aktuell – Tourismus im Januar 2024.

Monatsergebnis	Januar 2024	Januar 2023	Jahresergebnis	2024 insgesamt	Veränderung zum Vorjahreszeitraum	
					absolut	in %
Anzahl der Betriebe	65	57	Ankünfte insgesamt	41.449	7.106	20,7
Anzahl der Schlafgelegenheiten	8.288	6.712	davon Gäste			
Auslastung der Schlafgelegenheiten (in %)	28,1	30,2	aus Deutschland	34.818	6.280	22,0
Aufenthaltsdauer (in Tagen)	1,7	1,8	aus dem Ausland	6.631	826	14,2
Nur bei Betrieben¹ mit mindestens 25 Gästezimmern			Übernachtungen insgesamt	71.656	10.834	17,8
Anzahl der Gästezimmer	3.928	3.256	davon Gäste			
Gästezimmerauslastung (in %)	45,1	47,8	aus Deutschland	59.777	9.584	19,1
			aus dem Ausland	11.879	1.250	11,8

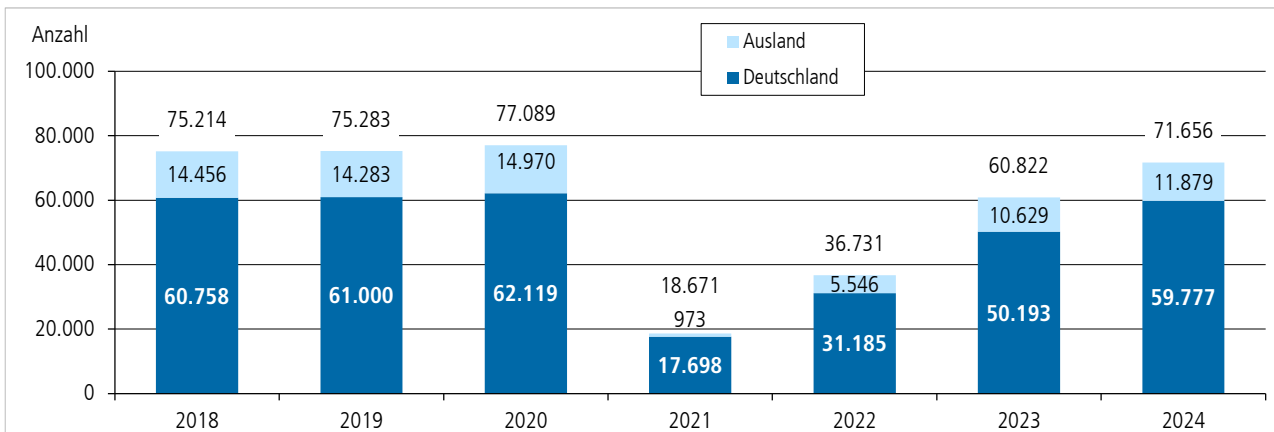
¹ Nur Hotelleriebetriebe: Hotels, Hotels garnis, Pensionen, Gasthöfe. Ohne sonstige Betriebe.

Ankünfte in Karlsruhe im Januar nach Herkunft¹



¹ Ausland inklusive Ankünfte von Personen ohne Regionalzuordnung.
Stadt Karlsruhe – Amt für Stadtentwicklung | Statistik aktuell – Tourismus im Januar 2024.

Übernachtungen in Karlsruhe im Januar nach Herkunft¹



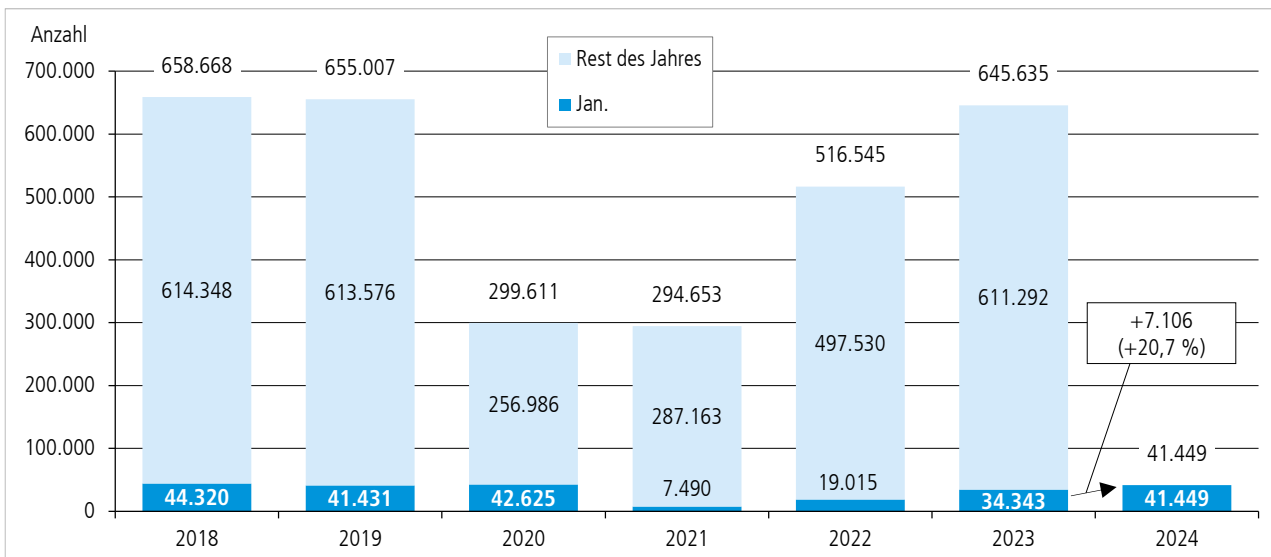
¹ Ausland inklusive Übernachtungen von Personen ohne Regionalzuordnung.
Stadt Karlsruhe – Amt für Stadtentwicklung | Statistik aktuell – Tourismus im Januar 2024.

Ankünfte und Übernachtungen in Karlsruhe im Januar: Veränderung zum Vorjahresmonat

Herkunftsgebiet		2019 zu 2018	2020 zu 2019	2021 zu 2020	2022 zu 2021	2023 zu 2022	2024 zu 2023
Ankünfte							
Ausland ¹	Anzahl	-736	847	-7.614	2.444	2.939	826
	%	-9,3	11,8	-94,7	579,1	102,5	14,2
Deutschland	Anzahl	-2.153	347	-27.521	9.081	12.389	6.280
	%	-5,9	1,0	-79,6	128,5	76,7	22,0
Insgesamt	Anzahl	-2.889	1.194	-35.135	11.525	15.328	7.106
	%	-6,5	2,9	-82,4	153,9	80,6	20,7
Übernachtungen							
Ausland ¹	Anzahl	-173	687	-13.997	4.573	5.083	1.250
	%	-1,2	4,8	-93,5	470,0	91,7	11,8
Deutschland	Anzahl	242	1.119	-44.421	13.487	19.008	9.584
	%	0,4	1,8	-71,5	76,2	61,0	19,1
Insgesamt	Anzahl	69	1.806	-58.418	18.060	24.091	10.834
	%	0,1	2,4	-75,8	96,7	65,6	17,8

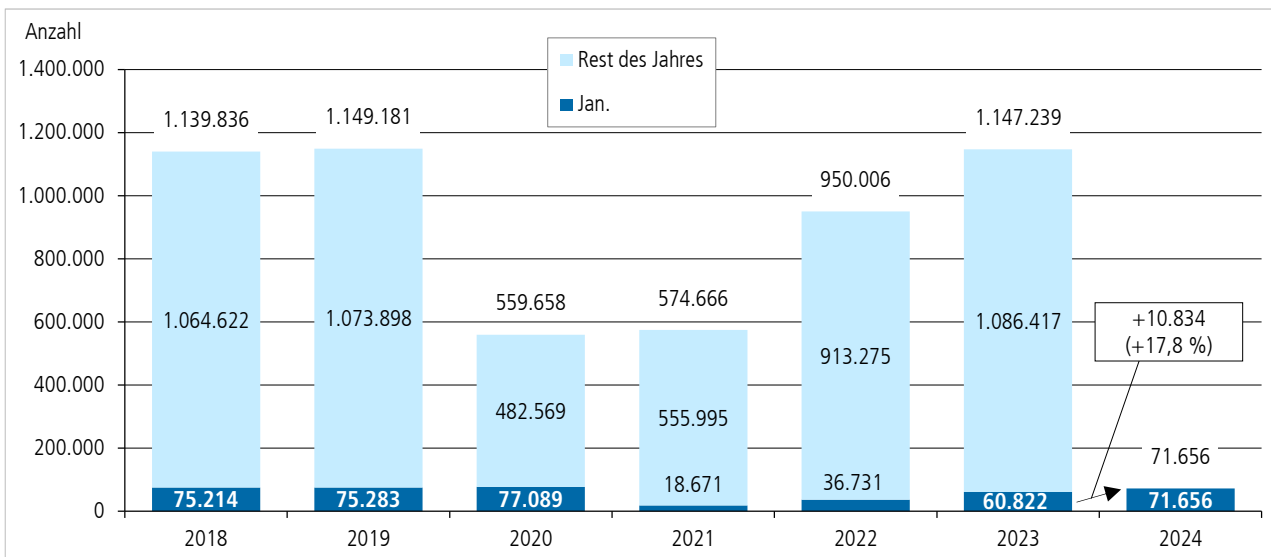
¹ Ausland inklusive Ankünfte von Personen ohne Regionalzuordnung.
Stadt Karlsruhe – Amt für Stadtentwicklung | Statistik aktuell – Tourismus im Januar 2024.

Ankünfte in Karlsruhe im Januar



Stadt Karlsruhe – Amt für Stadtentwicklung | Statistik aktuell – Tourismus im Januar 2024.

Übernachtungen in Karlsruhe im Januar



Stadt Karlsruhe – Amt für Stadtentwicklung | Statistik aktuell – Tourismus im Januar 2024.

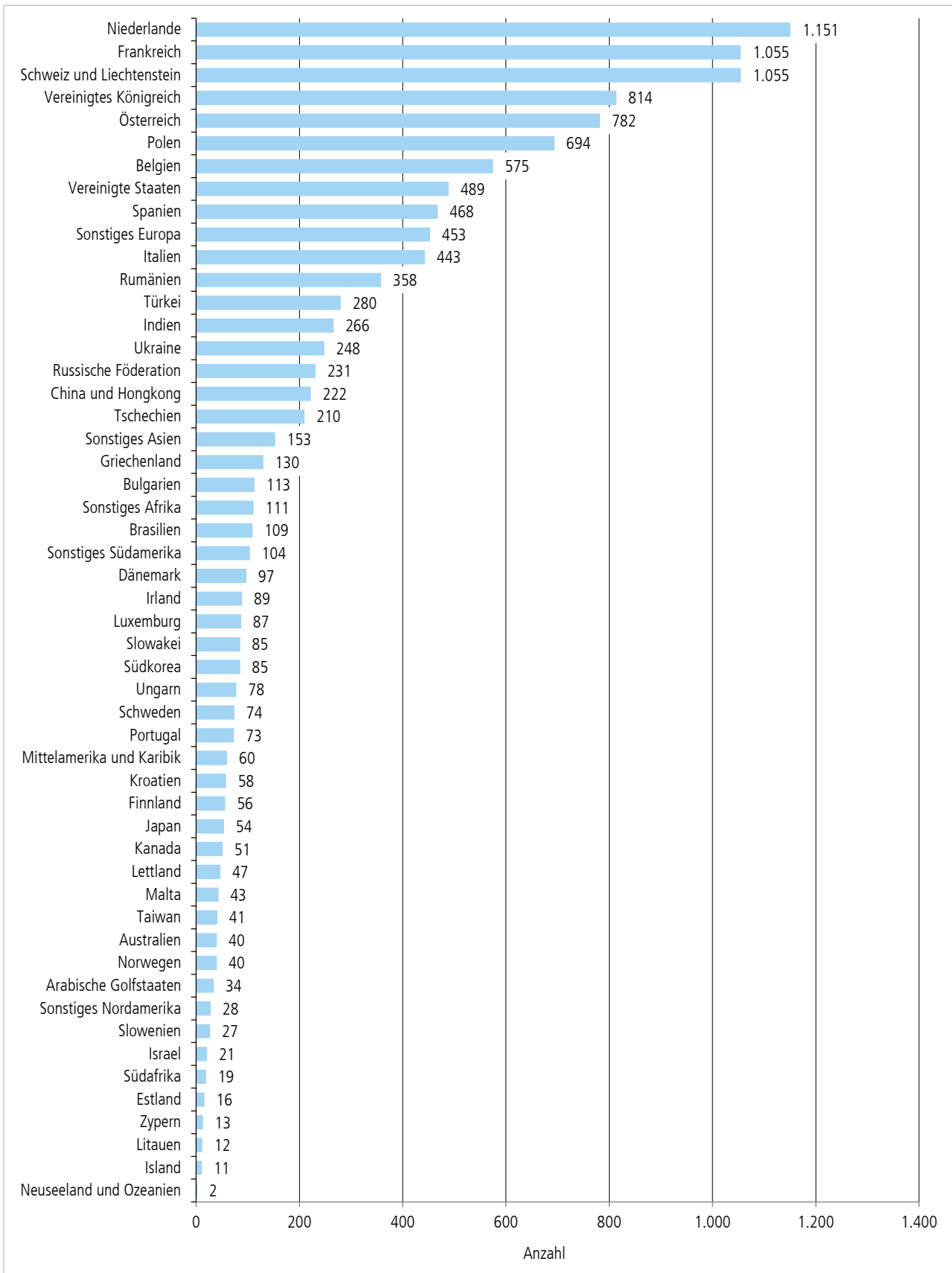
Tourismus in Karlsruhe im Januar 2024 nach Betriebsart

Betriebsart	Ankünfte		Übernachtungen		Durchschnittliche Verweildauer in Tagen	Auslastung der Schlafgelegenheiten in %
	Januar	2024 insgesamt	Januar	2024 insgesamt		
	Anzahl					
Hotel	19.640	19.640	32.606	32.606	1,7	31,8
Hotel garni/Pension	17.697	17.697	30.104	30.104	1,7	28,4
Gasthof	376	376	881	881	2,3	12,5
Sonstige Betriebe ¹	3.736	3.736	8.065	8.065	2,2	20,4
Insgesamt	41.449	41.449	71.656	71.656	1,7	28,1

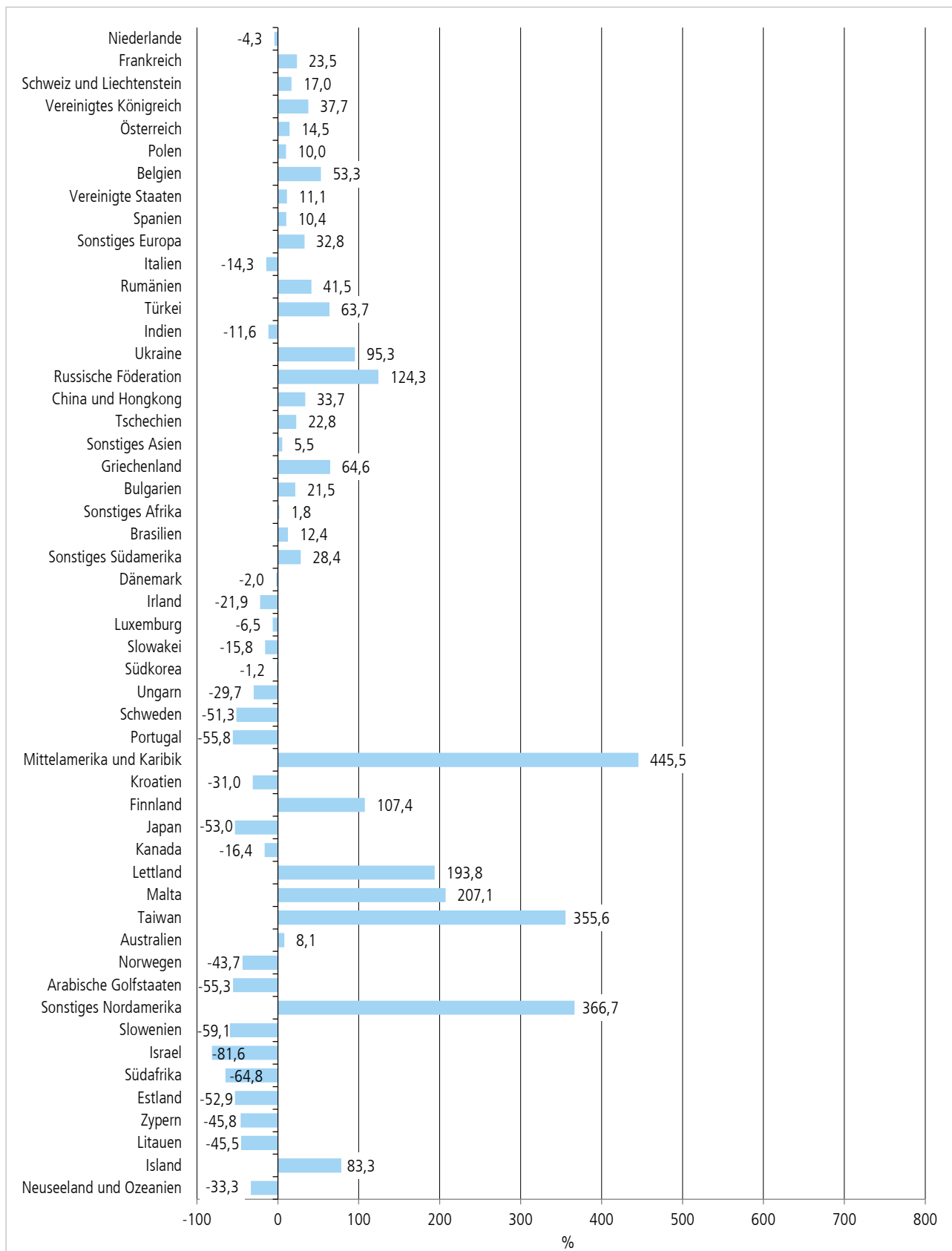
1 „Parahotellerie“: Erholungsheim, Sportschule, Jugendherberge, Naturfreundehaus, Campingplatz und Ferienwohnungen.

Stadt Karlsruhe – Amt für Stadtentwicklung | Statistik aktuell – Tourismus im Januar 2024.

Übernachtungen in Karlsruhe im Januar 2024 nach Herkunftsländern



Veränderung der Übernachtungen in Karlsruhe im Januar 2024 gegenüber dem Vorjahreszeitraum nach Herkunftsländern



Ankünfte und Übernachtungen in Karlsruhe im Januar 2024 nach Herkunftsländern

Herkunftsland	Ankünfte			Übernachtungen		
	Januar 2024	Veränderung zum Januar 2023		Januar 2024	Veränderung zum Januar 2023	
	Anzahl		%	Anzahl		%
Deutschland	34.818	6.280	22,0	59.777	9.584	19,1
Ausland zusammen	6.631	826	14,2	11.879	1.250	11,8
davon:						
Belgien	480	192	66,7	575	200	53,3
Bulgarien	50	4	8,7	113	20	21,5
Dänemark	69	-7	-9,2	97	-2	-2,0
Estland	9	-1	-10,0	16	-18	-52,9
Finnland	29	14	93,3	56	29	107,4
Frankreich	697	153	28,1	1.055	201	23,5
Griechenland	59	30	103,4	130	51	64,6
Irland	41	-20	-32,8	89	-25	-21,9
Island	4	2	100,0	11	5	83,3
Italien	274	-24	-8,1	443	-74	-14,3
Kroatien	32	-3	-8,6	58	-26	-31,0
Lettland	23	9	64,3	47	31	193,8
Litauen	8	-8	-50,0	12	-10	-45,5
Luxemburg	58	-5	-7,9	87	-6	-6,5
Malta	20	14	233,3	43	29	207,1
Niederlande	961	40	4,3	1.151	-52	-4,3
Norwegen	23	-15	-39,5	40	-31	-43,7
Österreich	363	7	2,0	782	99	14,5
Polen	328	35	11,9	694	63	10,0
Portugal	41	-3	-6,8	73	-92	-55,8
Rumänien	119	3	2,6	358	105	41,5
Russische Föderation	28	-6	-17,6	231	128	124,3
Schweden	52	-23	-30,7	74	-78	-51,3
Schweiz und Liechtenstein	709	96	15,7	1.055	153	17,0
Slowakei	31	-21	-40,4	85	-16	-15,8
Slowenien	19	-26	-57,8	27	-39	-59,1
Spanien	188	-2	-1,1	468	44	10,4
Tschechien	120	19	18,8	210	39	22,8
Türkei	134	36	36,7	280	109	63,7
Ukraine	183	88	92,6	248	121	95,3
Ungarn	46	-10	-17,9	78	-33	-29,7
Vereinigtes Königreich	427	77	22,0	814	223	37,7
Zypern	5	2	66,7	13	-11	-45,8
Sonstiges Europa	235	89	61,0	453	112	32,8
Südafrika	5	0	0,0	19	-35	-64,8
Sonstiges Afrika	59	23	63,9	111	2	1,8
Kanada	24	-17	-41,5	51	-10	-16,4
Vereinigte Staaten	201	10	5,2	489	49	11,1
Mittelamerika und Karibik	31	24	342,9	60	49	445,5
Brasilien	44	13	41,9	109	12	12,4
Sonstiges Nordamerika	8	2	33,3	28	22	366,7
Sonstiges Südamerika	23	-3	-11,5	104	23	28,4
Arabische Golfstaaten	20	-7	-25,9	34	-42	-55,3
China und Hongkong	126	71	129,1	222	56	33,7
Indien	61	22	56,4	266	-35	-11,6
Israel	12	-39	-76,5	21	-93	-81,6
Japan	32	-4	-11,1	54	-61	-53,0
Südkorea	24	-16	-40,0	85	-1	-1,2
Taiwan	14	9	180,0	41	32	355,6
Sonstiges Asien	38	-17	-30,9	153	8	5,5
Australien	23	2	9,5	40	3	8,1
Neuseeland und Ozeanien	2	-1	-33,3	2	-1	-33,3
Ohne Angabe	19	18	1.800,0	24	23	2.300,0
Insgesamt	41.449	7.106	20,7	71.656	10.834	17,8