

# Statistik aktuell

## Tourismus

Ankommende Gäste und Übernachtungen in Karlsruhe  
im Januar 2026



@ kunakom – stock.adobe.com

## Erläuterungen

Grundlage für die Ergebnisse sind die Daten der Beherbergungsstatistik des Statistischen Landesamtes Baden-Württemberg. Dabei werden Beherbergungsstätten mit zehn und mehr Betten sowie Campingplätze mit zehn und mehr Stellplätzen zur vorübergehenden Beherbergung (unter zwei Monaten) von Gästen erfasst. Bei den hier veröffentlichten Zahlen handelt es sich um vorläufige Ergebnisse, die sich aufgrund nachträglicher Meldungen im Jahresverlauf noch verändern können.

## Hinweis zur Tourismusstatistik in Karlsruhe

Nachdem sich der Geschäftsbetrieb der Karlsruher Beherbergungsbetriebe im Jahr 2023 von den starken Beeinträchtigungen durch die Corona-Pandemie zwischen Frühjahr 2020 und Sommer 2022 erholen konnte, wurden bezüglich der Tourismus-Jahresbilanz in 2024 neue Höchstwerte erzielt. Im Jahr 2025 stiegen die Gästeankünfte und Übernachtungen nochmals spürbar, was der Fächerstadt neue Rekordergebnisse und eine Jahresbilanz über dem Niveau des Vorjahres bescherte.

Nach den vorläufigen Zahlen des Statistischen Landesamtes Baden-Württemberg startete das touristische Jahr 2026 in Karlsruhe eher verhalten. Verantwortlich dafür waren zurückgegangene Buchungszahlen bei den Gästen aus dem Inland. Insgesamt lagen im Januar 2026 sowohl die Gästeankünfte (45.734) mit 4,5 % als auch die Übernachtungszahlen (78.332) mit 0,4 % unter den Ergebnissen des Vergleichsmonats 2025.

## Impressum

### Stadt Karlsruhe

Amt für Stadtentwicklung  
Zähringerstraße 61  
76133 Karlsruhe

### Leiter:

Christoph Riedel

### Bereich:

Statistikstelle  
Andrea Rosemeier

### Bearbeitung:

Matthias Deubel

### Layout:

Stefanie Groß

**Telefon:** 0721 133-1230

**Fax:** 0721 133-1239

**E-Mail:** statistik@karlsruhe.de

**Internet:** statistik.karlsruhe.de

### Stand:

April 2026 | Nr. 26-0245

© Stadt Karlsruhe

Alle Rechte vorbehalten. Ohne ausdrückliche Genehmigung des Herausgebers ist es nicht gestattet, diese Veröffentlichung oder Teile daraus zu vervielfältigen oder in elektronischen Systemen anzubieten.

## Wichtiger Hinweis

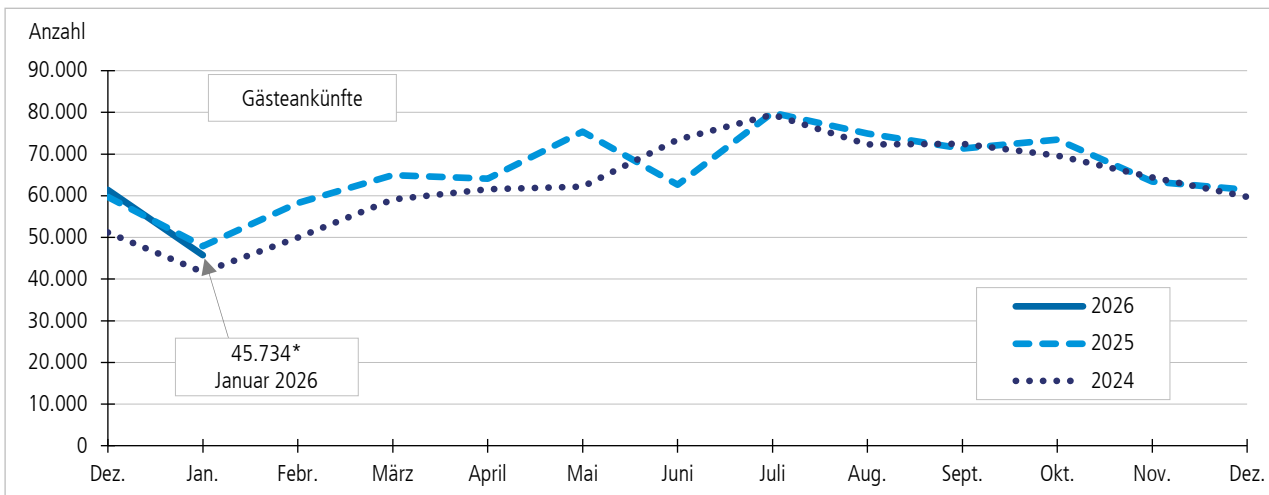
Das Statistische Landesamt Baden-Württemberg liefert derzeit aus internen arbeitsorganisatorischen Gründen keine Auswertungen auf Stadtkreisebene zu den Betriebsarten sowie Herkunftsländern bezüglich der Ankünfte und Übernachtungsgäste. Ebenso können aktuell keine Ergebnisse zur Gästezimmerauslastung der Hotelleriebetriebe mit mindestens 25 Gästezimmern bereitgestellt werden. Die entsprechenden Tabellen und Abbildungen sind deshalb in diesem Bericht nicht enthalten.

Voraussichtlich ab Juni 2026 kann das Statistische Landesamt Baden-Württemberg die Auswertungen wieder wie gewohnt liefern. Wir werden dann die bis dahin verkürzt veröffentlichten Tourismusberichte nachträglich ergänzen und erneut veröffentlichen.

Zu finden sind diese dann im Internetangebot der Statistikstelle der Stadt Karlsruhe. [Karlsruhe: Statistik und Zensus](#)



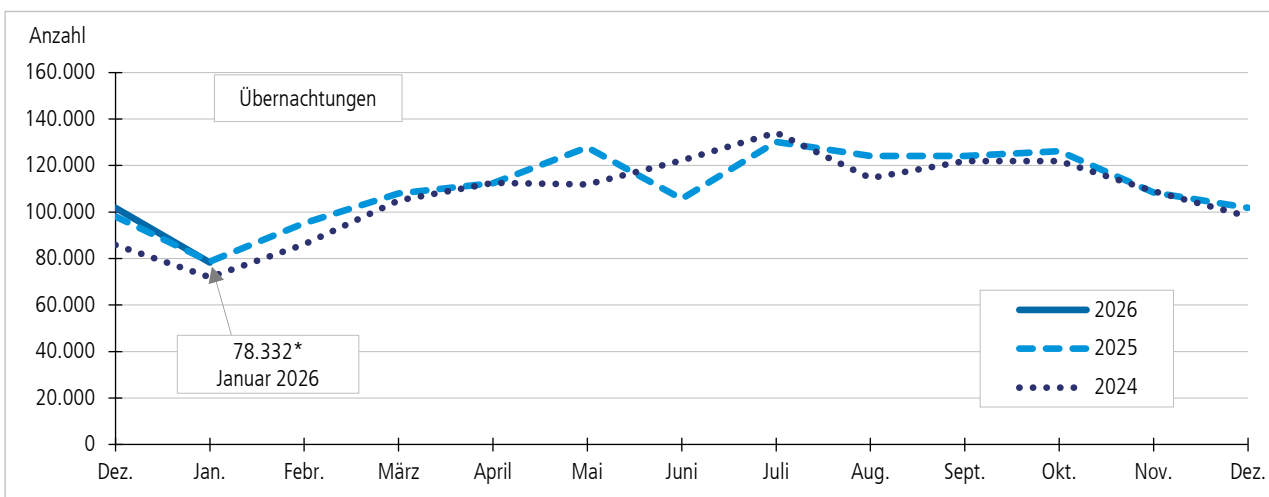
## Ankünfte und Übernachtungen in Karlsruhe



\* Aus gerundeter Zahl rechnerisch ermittelt.

Quellen: Statistisches Landesamt Baden-Württemberg; Stadt Karlsruhe | Amt für Stadtentwicklung.

Stadt Karlsruhe | Amt für Stadtentwicklung – Statistikstelle | Statistik aktuell – Tourismus im Januar 2026.



\* Aus gerundeter Zahl rechnerisch ermittelt.

Quellen: Statistisches Landesamt Baden-Württemberg; Stadt Karlsruhe | Amt für Stadtentwicklung.

Stadt Karlsruhe | Amt für Stadtentwicklung – Statistikstelle | Statistik aktuell – Tourismus im Januar 2026.

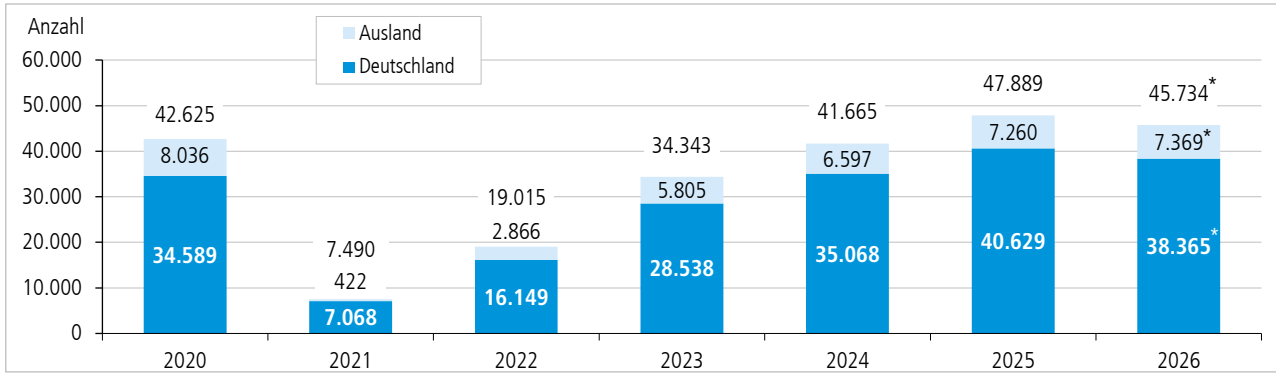
Monatsergebnis	Januar 2026	Januar 2025	Jahresergebnis	2026 insgesamt	Veränderung zum Vorjahreszeitraum	
					absolut	in %
Anzahl der Betriebe	65	66	Ankünfte insgesamt	45.734	-2.155	-4,5
Anzahl der Schlafgelegenheiten	9.545	9.620	davon Gäste			
Auslastung der Schlafgelegenheiten (in %)	26,6	26,8	aus Deutschland	38.365	-2.264	-5,6
Aufenthaltsdauer (in Tagen)	1,7	1,6	aus dem Ausland	7.369	109	1,5
<b>Nur bei Betrieben<sup>1</sup> mit mindestens 25 Gästezimmern</b>			Übernachtungen insgesamt	78.332	-315	-0,4
Anzahl der Gästezimmer	.	4.460	davon Gäste			
Gästezimmerauslastung (in %)	.	41,2	aus Deutschland	65.260	-1.055	-1,6
			aus dem Ausland	13.072	740	6,0

<sup>1</sup> Nur Hotelleriebetriebe: Hotels, Hotels garnis, Pensionen, Gasthöfe.

Quelle: Statistisches Landesamt Baden-Württemberg.

Stadt Karlsruhe | Amt für Stadtentwicklung – Statistikstelle | Statistik aktuell – Tourismus im Januar 2026.

### Ankünfte in Karlsruhe im Januar nach Herkunft<sup>1</sup>



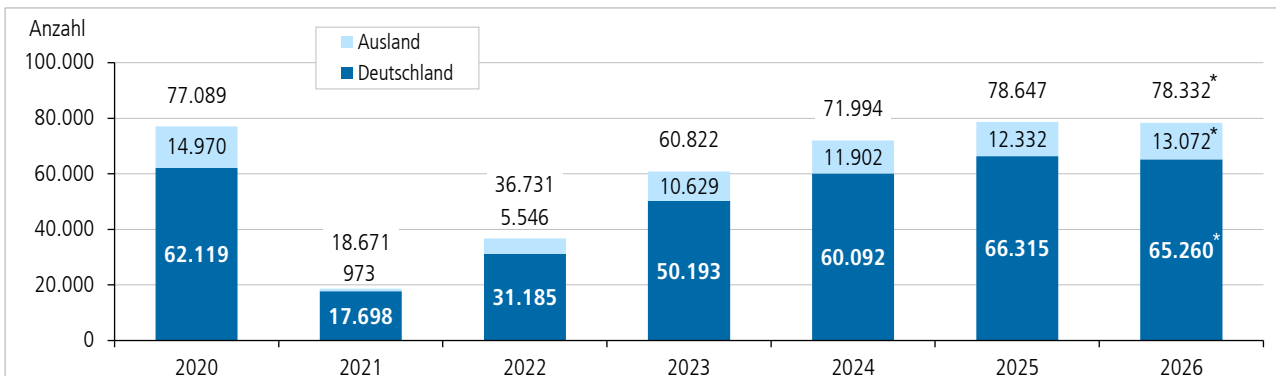
\* Aus gerundeter Zahl rechnerisch ermittelt.

<sup>1</sup> Ausland inklusive Ankünfte von Personen ohne Regionalzuordnung.

Quellen: Statistisches Landesamt Baden-Württemberg; Stadt Karlsruhe | Amt für Stadtentwicklung.

Stadt Karlsruhe | Amt für Stadtentwicklung – Statistikstelle | Statistik aktuell – Tourismus im Januar 2026.

### Übernachtungen in Karlsruhe im Januar nach Herkunft<sup>1</sup>



\* Aus gerundeter Zahl rechnerisch ermittelt.

<sup>1</sup> Ausland inklusive Übernachtungen von Personen ohne Regionalzuordnung.

Quellen: Statistisches Landesamt Baden-Württemberg; Stadt Karlsruhe | Amt für Stadtentwicklung.

Stadt Karlsruhe | Amt für Stadtentwicklung – Statistikstelle | Statistik aktuell – Tourismus im Januar 2026.

### Ankünfte und Übernachtungen in Karlsruhe im Januar: Veränderung zum Vorjahresmonat

Herkunftsgebiet		2021 zu 2020	2022 zu 2021	2023 zu 2022	2024 zu 2023	2025 zu 2024	2026 zu 2025
Ankünfte							
Ausland <sup>1</sup>	Anzahl	-7.614	2.444	2.939	792	663	109*
	%	-94,7	579,1	102,5	13,6	10,1	1,5
Deutschland	Anzahl	-27.521	9.081	12.389	6.530	5.561	-2.264*
	%	-79,6	128,5	76,7	22,9	15,9	-5,6
Insgesamt	Anzahl	-35.135	11.525	15.328	7.322	6.224	-2.155*
	%	-82,4	153,9	80,6	21,3	14,9	-4,5
Übernachtungen							
Ausland <sup>1</sup>	Anzahl	-13.997	4.573	5.083	1.273	430	740*
	%	-93,5	470,0	91,7	12,0	3,6	6,0
Deutschland	Anzahl	-44.421	13.487	19.008	9.899	6.223	-1.055*
	%	-71,5	76,2	61,0	19,7	10,4	-1,6
Insgesamt	Anzahl	-58.418	18.060	24.091	11.172	6.653	-315
	%	-75,8	96,7	65,6	18,4	9,2	-0,4*

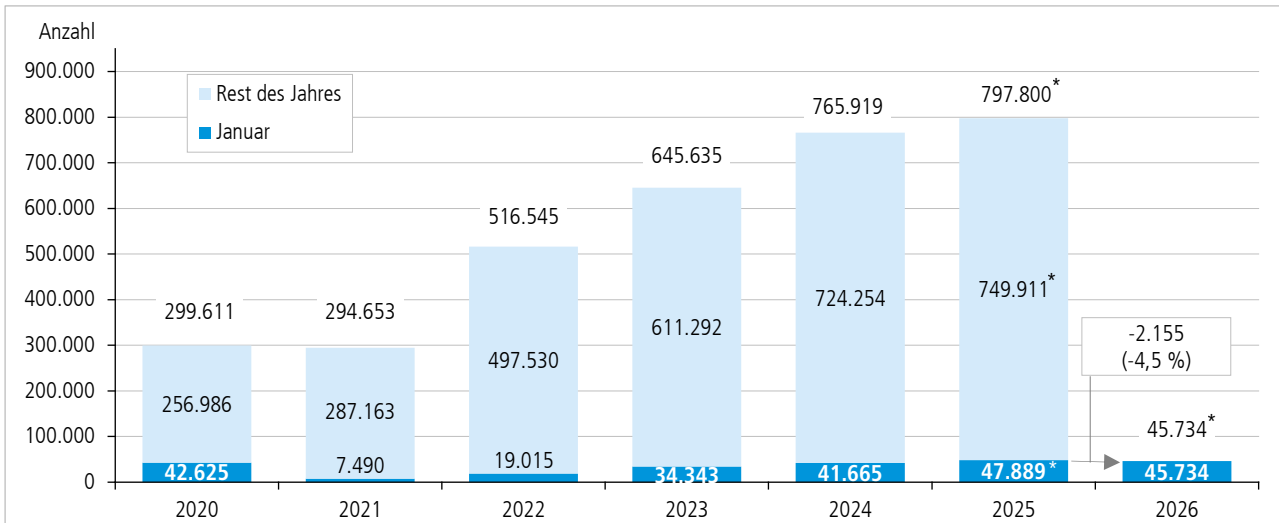
\* Aus gerundeter Zahl rechnerisch ermittelt.

<sup>1</sup> Ausland inklusive Ankünfte von Personen ohne Regionalzuordnung.

Quellen: Statistisches Landesamt Baden-Württemberg; Stadt Karlsruhe | Amt für Stadtentwicklung.

Stadt Karlsruhe | Amt für Stadtentwicklung – Statistikstelle | Statistik aktuell – Tourismus im Januar 2026.

### Ankünfte in Karlsruhe im Jahresverlauf

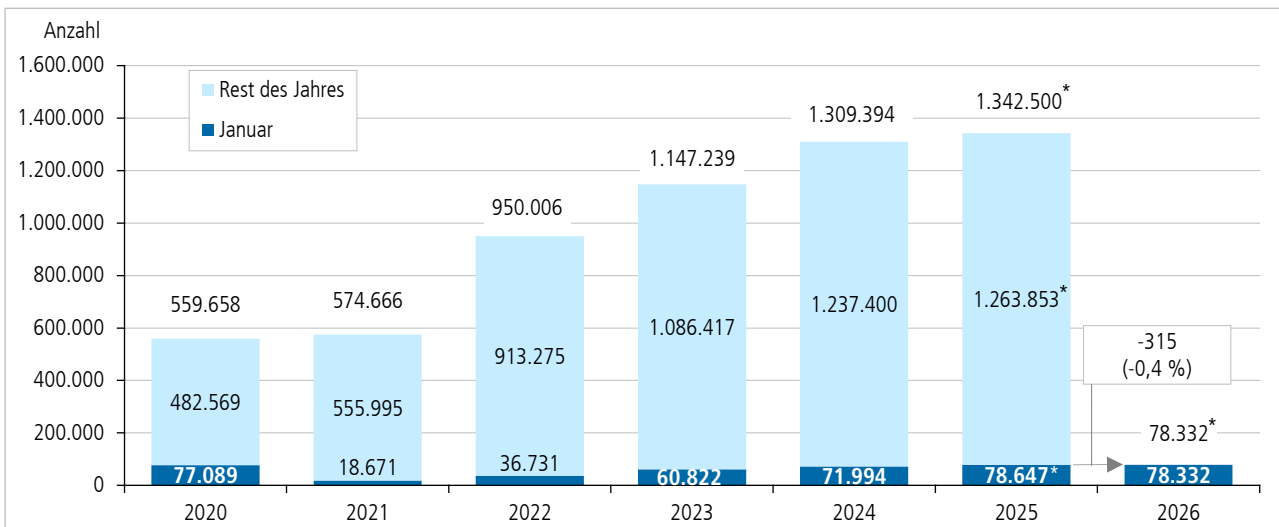


\* Aus gerundeter Zahl rechnerisch ermittelt.

Quellen: Statistisches Landesamt Baden-Württemberg; Stadt Karlsruhe | Amt für Stadtentwicklung.

Stadt Karlsruhe | Amt für Stadtentwicklung – Statistikstelle | Statistik aktuell – Tourismus im Januar 2026.

### Übernachtungen in Karlsruhe im Jahresverlauf



\* Aus gerundeter Zahl rechnerisch ermittelt.

Quellen: Statistisches Landesamt Baden-Württemberg; Stadt Karlsruhe | Amt für Stadtentwicklung.

Stadt Karlsruhe | Amt für Stadtentwicklung – Statistikstelle | Statistik aktuell – Tourismus im Januar 2026.

## Wichtiger Hinweis

Das Statistische Landesamt Baden-Württemberg liefert derzeit aus internen arbeitsorganisatorischen Gründen keine Auswertungen auf Stadtkreisebene zu den Betriebsarten sowie Herkunftsländern bezüglich der Ankünfte und Übernachtungsgäste. Ebenso können aktuell keine Ergebnisse zur Gästezimmerauslastung der Hotelleriebetriebe mit mindestens 25 Gästezimmern bereitgestellt werden. Die entsprechenden Tabellen und Abbildungen sind deshalb in diesem Bericht nicht enthalten.

Voraussichtlich ab Juni 2026 kann das Statistische Landesamt Baden-Württemberg die Auswertungen wieder wie gewohnt liefern. Wir werden dann die bis dahin verkürzt veröffentlichten Tourismusberichte nachträglich ergänzen und erneut veröffentlichen. Zu finden sind diese dann im Internetangebot der Statistikstelle der Stadt Karlsruhe. [Karlsruhe: Statistik und Zensus](#)