

Statistik aktuell

Tourismus

Ankommende Gäste und Übernachtungen in Karlsruhe
im Februar 2026



@ kunakom – stock.adobe.com

Erläuterungen

Grundlage für die Ergebnisse sind die Daten der Beherbergungsstatistik des Statistischen Landesamtes Baden-Württemberg. Dabei werden Beherbergungsstätten mit zehn und mehr Betten sowie Campingplätze mit zehn und mehr Stellplätzen zur vorübergehenden Beherbergung (unter zwei Monaten) von Gästen erfasst. Bei den hier veröffentlichten Zahlen handelt es sich um vorläufige Ergebnisse, die sich aufgrund nachträglicher Meldungen im Jahresverlauf noch verändern können.

Hinweis zur Tourismusstatistik in Karlsruhe

Nachdem sich der Geschäftsbetrieb der Karlsruher Beherbergungsbetriebe im Jahr 2023 von den starken Beeinträchtigungen durch die Corona-Pandemie zwischen Frühjahr 2020 und Sommer 2022 erholen konnte, wurden bezüglich der Tourismus-Jahresbilanz in 2024 neue Höchstwerte erzielt. Im Jahr 2025 stiegen die Gästeankünfte und Übernachtungen nochmals spürbar, was der Fächerstadt neue Rekordergebnisse und eine Jahresbilanz über dem Niveau des Vorjahres bescherte.

Nach den vorläufigen Zahlen des Statistischen Landesamtes Baden-Württemberg startete das touristische Jahr 2026 in Karlsruhe eher verhalten. Verantwortlich dafür waren zurückgegangene Buchungszahlen bei den Gästen aus dem Inland. Im Februar 2026 lagen sowohl die Gästeankünfte (52.754) mit 9,4 % als auch die Übernachtungszahlen (86.835) mit 8,8 % deutlich unter den Ergebnissen des Vergleichsmonats 2025. Für Januar und Februar ergab sich somit ein Minus von 7,2 % bei den Ankünften und 5,0 % bei den Übernachtungen im Vergleich zur Bilanz des Vorjahreszeitraumes.

Impressum

Stadt Karlsruhe

Amt für Stadtentwicklung
Zähringerstraße 61
76133 Karlsruhe

Leiter:

Christoph Riedel

Bereich:

Statistikstelle
Andrea Rosemeier

Bearbeitung:

Matthias Deubel

Layout:

Stefanie Groß

Telefon: 0721 133-1230

Fax: 0721 133-1239

E-Mail: statistik@karlsruhe.de

Internet: statistik.karlsruhe.de

Stand:

Mai 2026 | Nr. 26-0310

© Stadt Karlsruhe

Alle Rechte vorbehalten. Ohne ausdrückliche Genehmigung des Herausgebers ist es nicht gestattet, diese Veröffentlichung oder Teile daraus zu vervielfältigen oder in elektronischen Systemen anzubieten.

Wichtiger Hinweis

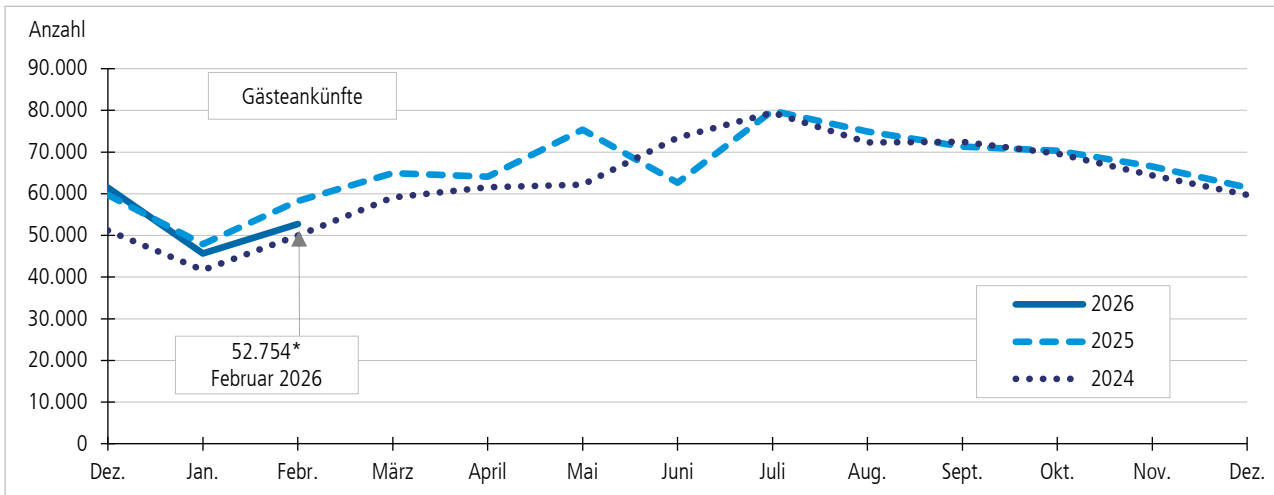
Das Statistische Landesamt Baden-Württemberg liefert derzeit aus internen arbeitsorganisatorischen Gründen keine Auswertungen auf Stadtkreisebene zu den Betriebsarten sowie Herkunftsländern bezüglich der Ankünfte und Übernachtungsgäste. Ebenso können aktuell keine Ergebnisse zur Gästezimmerauslastung der Hotelleriebetriebe mit mindestens 25 Gästezimmern bereitgestellt werden. Die entsprechenden Tabellen und Abbildungen sind deshalb in diesem Bericht nicht enthalten.

Voraussichtlich ab Juni 2026 kann das Statistische Landesamt Baden-Württemberg die Auswertungen wieder wie gewohnt liefern. Wir werden dann die bis dahin verkürzt veröffentlichten Tourismusberichte nachträglich ergänzen und erneut veröffentlichen.

Zu finden sind diese dann im Internetangebot der Statistikstelle der Stadt Karlsruhe. [Karlsruhe: Statistik und Zensus](#)



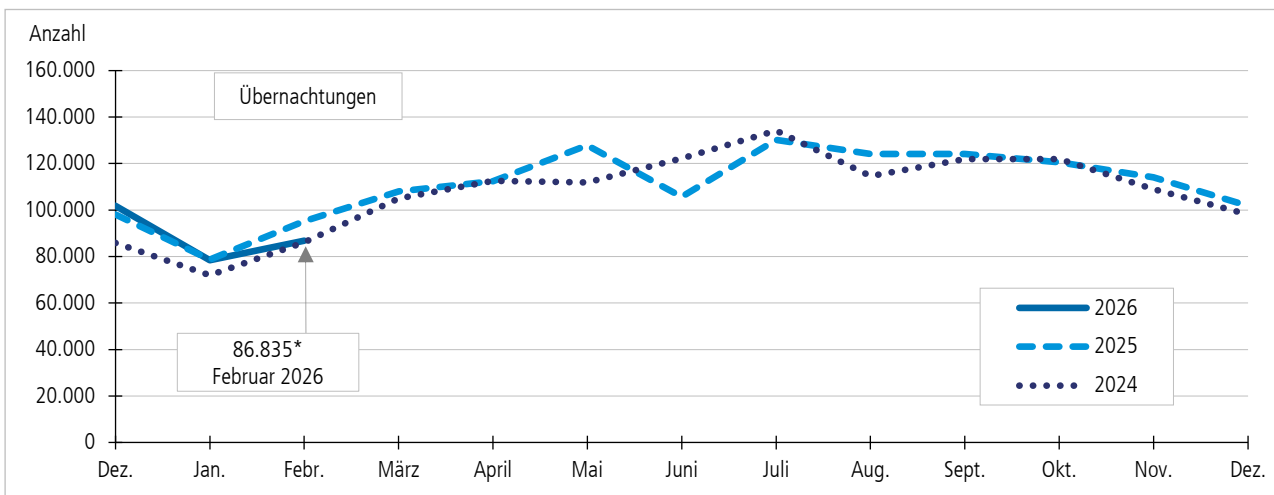
Ankünfte und Übernachtungen in Karlsruhe



* Aus gerundeter Zahl rechnerisch ermittelt.

Quellen: Statistisches Landesamt Baden-Württemberg; Stadt Karlsruhe | Amt für Stadtentwicklung.

Stadt Karlsruhe | Amt für Stadtentwicklung – Statistikstelle | Statistik aktuell – Tourismus im Februar 2026.



* Aus gerundeter Zahl rechnerisch ermittelt.

Quellen: Statistisches Landesamt Baden-Württemberg; Stadt Karlsruhe | Amt für Stadtentwicklung.

Stadt Karlsruhe | Amt für Stadtentwicklung – Statistikstelle | Statistik aktuell – Tourismus im Februar 2026.

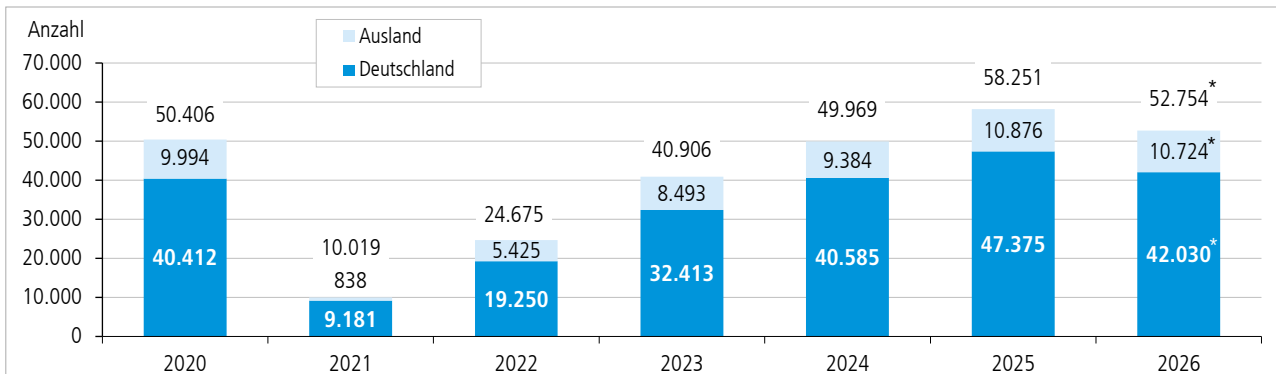
Monatsergebnis	Februar 2026	Februar 2025	Jahresergebnis	2026 insgesamt	Veränderung zum Vorjahreszeitraum	
					absolut	in %
Anzahl der Betriebe	64	66	Ankünfte insgesamt	98.457	-7.683	-7,2
Anzahl der Schlafgelegenheiten	9.129	9.647	davon Gäste			
Auslastung der Schlafgelegenheiten (in %)	34,0	35,3	aus Deutschland	80.330	-7.674	-8,7
Aufenthaltsdauer (in Tagen)	1,6	1,6	aus dem Ausland	18.127	-9	-0,0
Nur bei Betrieben¹ mit mindestens 25 Gästezimmern			Übernachtungen insgesamt	165.221	-8.661	-5,0
Anzahl der Gästezimmer	.	4.460	davon Gäste			
Gästezimmerauslastung (in %)	.	54,8	aus Deutschland	135.175	-8.691	-6,0
			aus dem Ausland	30.046	30	0,1

¹ Nur Hotelleriebetriebe: Hotels, Hotels garnis, Pensionen, Gasthöfe.

Quelle: Statistisches Landesamt Baden-Württemberg.

Stadt Karlsruhe | Amt für Stadtentwicklung – Statistikstelle | Statistik aktuell – Tourismus im Februar 2026.

Ankünfte in Karlsruhe im Februar nach Herkunft¹



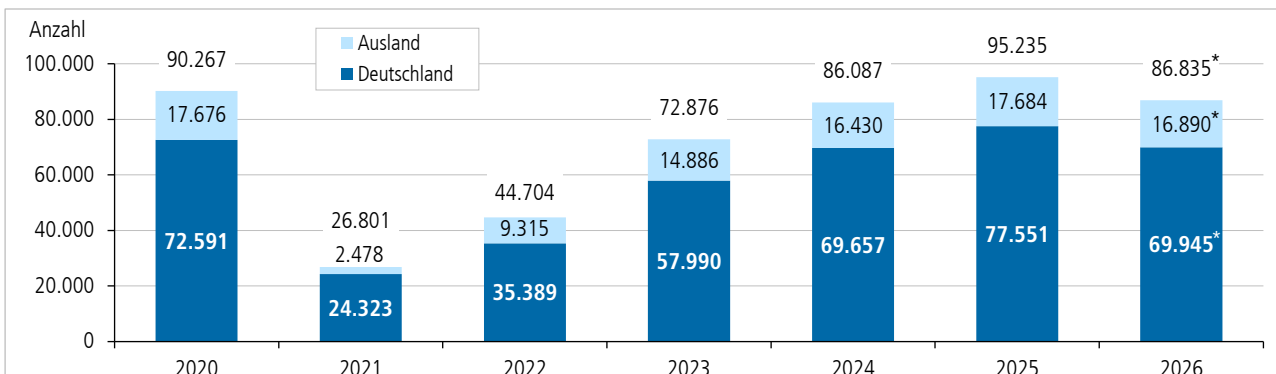
* Aus gerundeter Zahl rechnerisch ermittelt.

¹ Ausland inklusive Ankünfte von Personen ohne Regionalzuordnung.

Quellen: Statistisches Landesamt Baden-Württemberg; Stadt Karlsruhe | Amt für Stadtentwicklung.

Stadt Karlsruhe | Amt für Stadtentwicklung – Statistikstelle | Statistik aktuell – Tourismus im Februar 2026.

Übernachtungen in Karlsruhe im Februar nach Herkunft¹



* Aus gerundeter Zahl rechnerisch ermittelt.

¹ Ausland inklusive Übernachtungen von Personen ohne Regionalzuordnung.

Quellen: Statistisches Landesamt Baden-Württemberg; Stadt Karlsruhe | Amt für Stadtentwicklung.

Stadt Karlsruhe | Amt für Stadtentwicklung – Statistikstelle | Statistik aktuell – Tourismus im Februar 2026.

Ankünfte und Übernachtungen in Karlsruhe im Februar: Veränderung zum Vorjahresmonat

Herkunftsgebiet		2021 zu 2020	2022 zu 2021	2023 zu 2022	2024 zu 2023	2025 zu 2024	2026 zu 2025
Ankünfte							
Ausland ¹	Anzahl	-9.156	4.587	3.068	891	1.492	-152*
	%	-91,6	547,4	56,6	10,5	15,9	-1,4
Deutschland	Anzahl	-31.231	10.069	13.163	8.172	6.790	-5.345*
	%	-77,3	109,7	68,4	25,2	16,7	-11,3
Insgesamt	Anzahl	-40.387	14.656	16.231	9.063	8.282	-5.497*
	%	-80,1	146,3	65,8	22,2	16,6	-9,4
Übernachtungen							
Ausland ¹	Anzahl	-15.198	6.837	5.571	1.544	1.254	-794*
	%	-86,0	275,9	59,8	10,4	7,6	-4,5
Deutschland	Anzahl	-48.268	11.066	22.601	11.667	7.894	-7.606*
	%	-66,5	45,5	63,9	20,1	11,3	-9,8
Insgesamt	Anzahl	-63.466	17.903	28.172	13.211	9.148	-8.400*
	%	-70,3	66,8	63,0	18,1	10,6	-8,8

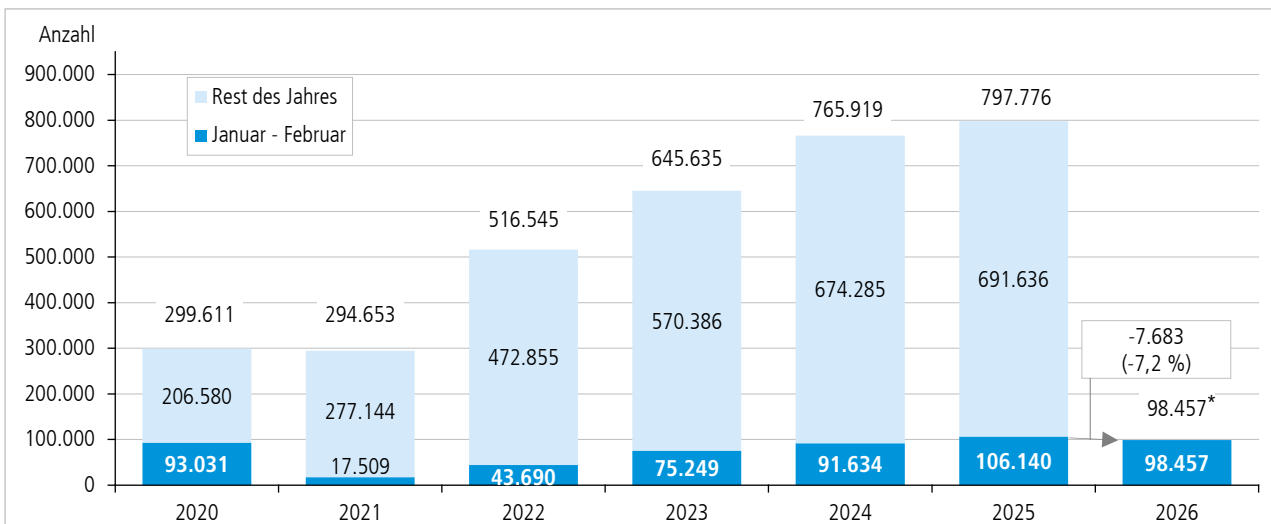
* Aus gerundeter Zahl rechnerisch ermittelt.

¹ Ausland inklusive Ankünfte von Personen ohne Regionalzuordnung.

Quellen: Statistisches Landesamt Baden-Württemberg; Stadt Karlsruhe | Amt für Stadtentwicklung.

Stadt Karlsruhe | Amt für Stadtentwicklung – Statistikstelle | Statistik aktuell – Tourismus im Februar 2026.

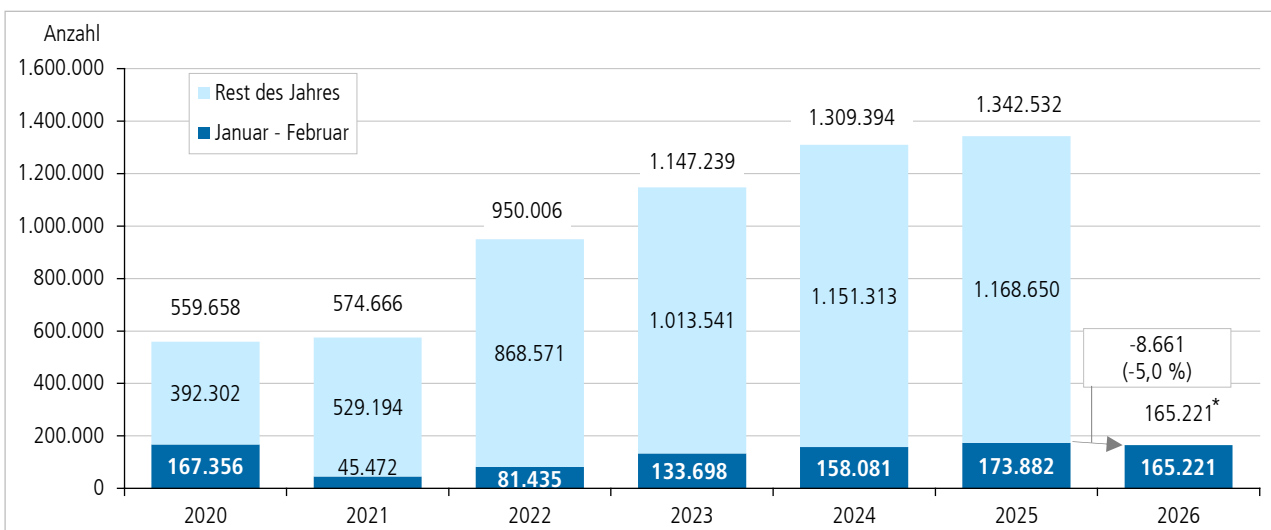
Ankünfte in Karlsruhe im Jahresverlauf



* Aus gerundeter Zahl rechnerisch ermittelt.

Quellen: Statistisches Landesamt Baden-Württemberg; Stadt Karlsruhe | Amt für Stadtentwicklung.
 Stadt Karlsruhe | Amt für Stadtentwicklung – Statistikstelle | Statistik aktuell – Tourismus im Februar 2026.

Übernachtungen in Karlsruhe im Jahresverlauf



* Aus gerundeter Zahl rechnerisch ermittelt.

Quellen: Statistisches Landesamt Baden-Württemberg; Stadt Karlsruhe | Amt für Stadtentwicklung.
 Stadt Karlsruhe | Amt für Stadtentwicklung – Statistikstelle | Statistik aktuell – Tourismus im Februar 2026.

Wichtiger Hinweis

Das Statistische Landesamt Baden-Württemberg liefert derzeit aus internen arbeitsorganisatorischen Gründen keine Auswertungen auf Stadtkreisebene zu den Betriebsarten sowie Herkunftsländern bezüglich der Ankünfte und Übernachtungsgäste. Ebenso können aktuell keine Ergebnisse zur Gästezimmerauslastung der Hotelleriebetriebe mit mindestens 25 Gästezimmern bereitgestellt werden. Die entsprechenden Tabellen und Abbildungen sind deshalb in diesem Bericht nicht enthalten.

Voraussichtlich ab Juni 2026 kann das Statistische Landesamt Baden-Württemberg die Auswertungen wieder wie gewohnt liefern. Wir werden dann die bis dahin verkürzt veröffentlichten Tourismusberichte nachträglich ergänzen und erneut veröffentlichen. Zu finden sind diese dann im Internetangebot der Statistikstelle der Stadt Karlsruhe. [Karlsruhe: Statistik und Zensus](#)